

OCENA TECHNICZNA
Nr CFM202010063
Data badania – 07 października 2020r.
Rzeczoznawca - Łukasz Bonik

Zleceniodawca: Carefleet S.A.
Adres: ul. Legnicka 48 bud. C-D, 54-202 Wrocław
Zakres oceny: Określenie wartości pojazdu dla potrzeb sprzedaży w trybie przetargu.

Dane techniczne:

Nr rejestracyjny: DW7R627
Marka pojazdu: SKODA
Model: OCTAVIA
Kolor: SREBRNY

Rodzaj nadwozia: Kombi
Rodzaj pojazdu: OSOBOWY
Liczba drzwi: 5
Liczba miejsc: 5
Wskazania licznika [km]: 69993
Nr fabryczny (VIN): TMBJG7NEXJ0150096
Rok produkcji: 2017
Rok produkcji – uwaga: POJAZD Z POLSKIEJ SIECI DEALERSKIEJ.
Masa własna (kg): 1252
Rodzaj paliwa: Olej napędowy
Norma EURO: 6
Typ silnika: ZS
Układ/liczba cyl.: R4
Pojemność [cm³]: 1598
Moc [kW]: 85.00

Data pierwszej rejestracji w kraju: 18.09.2017

Pojazd zbadano w Magnicach k/Wrocławia na parkingu EFL S.A. w obecności zleceniodawcy.

UWAGI:

Pojazd zarejestrowany na: CAREFLEET S.A.
ul. Legnicka 48 bud. C-D
54-202 Wrocław

1. Dowód rejestracyjny: DR/BAN4107740
2. Data następnego badania technicznego: 18.09.2022r.
3. Kluczyki ilość kompletów: 2 (Dwa klucze)
4. Dokumentacja eksploatacyjna pojazdu: instrukcja obsługi - brak, książka przeglądów - brak
5. Książka serwisowa - elektroniczna,
Adnotacje w dowodzie rejestracyjnym: poziom emisji spalin EURO 6,

WYNIKI BADANIA :

I. Silnik stwierdzono: Układ smarowania - poziom oleju na wskaźniku kontrolnym – powyżej min.
Poziom cieczy w zbiorniku wyrównawczym układu chłodzenia – powyżej min. Rozruch oraz praca

silnika w warunkach parkingowych w normie. Komora silnika zabrudzona eksploatacyjnie. Zaleca się sprawdzenie pracy silnika w warunkach drogowych.

II. Podwozie stwierdzono: Działanie układu hamulcowego i kierowniczego w warunkach parkingowych w normie. Układ wydechowy – działanie w normie, zaleca się sprawdzenie układu w warunkach stanowiskowych. Zaleca się sprawdzenie układów podwozia pojazdu w warunkach drogowych.

III. Układ przeniesienia napędu stwierdzono: Skrzynia biegów – manualna 5 biegowa. Działanie skrzyni biegów w warunkach parkingowych w normie. Napęd na oś przednią. Zaleca się sprawdzenie układów przeniesienia napędu w warunkach warsztatowych i wykonanie przeglądu. Obręcze kół - aluminiowe 4 sztuki, stalowe 1 sztuka - zapas.

IV. Nadwozie stwierdzono: Barwa nadwozia: srebrny z efektem metalicznym.

Pokrywa silnika - odpryski, korozja, odprysk z łuszczeniem lakieru

Zderzak P - zarysowania z deformacją struktury materiału, wgniecenie/deformacja, zarysowania

Błotnik TP - wgniecenie z uszkodzeniem warstwy lakierowej, zarysowanie

Dach - odpryski, odprysk z korozją

Zderzak tylny - zabrudzenie farbą

Błotnik TL - zarysowania

Próg lewy - zabrudzenie farbą

Błotnik PL - odpryski, zarysowanie

Grubość powłoki lakierowej elementów poszyc zewnętrznych:

pokrywa silnika – do 90 µm

błotnik pp - do 90 µm

drzwi pp - do 90 µm

drzwi tp - do 90 µm

błotnik tp - do 90 µm

pokrywa bagażnika - do 90 µm

dach - do 90 µm

błotnik tl - do 90 µm

drzwi tl - do 90 µm

drzwi pl - do 90 µm

błotnik pl – do 90 µm

V. Wnętrze stwierdzono: Fotel kierowcy - zabrudzenie

Kanapa tylna - zarysowanie, zaciągnięcie materiału

Tapicerka pokrywy bagażnika - zarysowania

Wnętrze bagażnika - zarysowania

Dywanik kierowcy - rozdarcie

Układ klimatyzacji wymaga sprawdzenia szczelności, uzupełnienia czynnika roboczego oraz oczyszczenia parownika i układu dolotowego powietrza do wnętrza.

VI. Wyposażenie, stwierdzono:

VII. Wyposażenie dodatkowe:

- ABS
- ASR
- Czujnik odległości przy parkowaniu - przód i tył
- Dotykowy ekran
- Dźwignia zmiany biegów pokryta skórą
- EBA - system wspomagania nagłego hamowania

- ESP - układ stabilizacji toru jazdy
- Felgi aluminiowe
- Immobilizer
- Klimatyzacja automatyczna
- Lakier metalik
- Lusterka boczne sterowane elektrycznie
- Monitor pokładowy
- Podłokietnik przedni
- Poduszka kierowcy
- Poduszka kolanowa kierowcy
- Poduszka Pasażera
- Poduszki boczne
- Poduszki-System kurtyn
- Relingi dachowe
- Roleta bagażnika
- Światła do jazdy dziennej
- Światła przeciwmgielne
- Tempomat
- Termometr zewnętrzny
- Trzecie światło STOP
- Wspomaganie układu kierowniczego
- Zamek centralny zdalnie sterowany
- Zderzaki w kolorze nadwozia

VIII. Ogumienie :

Opona	Producent	Rozmiar	Stopień zużycia (szacunkowo)
pl lato	CONTINENTAL	205/55R16	33%
pp lato	CONTINENTAL	205/55R16	16%
tl lato	CONTINENTAL	205/55R16	33%
tp lato	CONTINENTAL	205/55R16	33%
ZAPAS	CONTINENTAL	205/55R16	10%

Sporządzono w 2 egzemplarzach.

Do oceny dołączono 81 fotografii cyfrowych.

Niniejsza opinia nie jest ekspertyzą stanu technicznego pojazdu ani gwarancją niezawodności zespołów i podzespołów pojazdu, została sporządzona wyłącznie na podstawie oględzin w warunkach istniejących w miejscu badania. Opinia określa wyłącznie szacunkową wartość rynkową pojazdu i może być wykorzystana tylko przez zlecającego. Sporządzający opinię zastrzega się, że nie ponosi odpowiedzialności za wady ukryte pojazdu, wady prawne, błędy w dokumentacji pojazdu i błędy montażu. Opinia została sporządzona bezstronnie.

Rzeczoznawca , data: 13 października 2020

.....

Dokumentacja fotograficzna do opinii CFM202010063



Dokumentacja fotograficzna do opinii CFM202010063



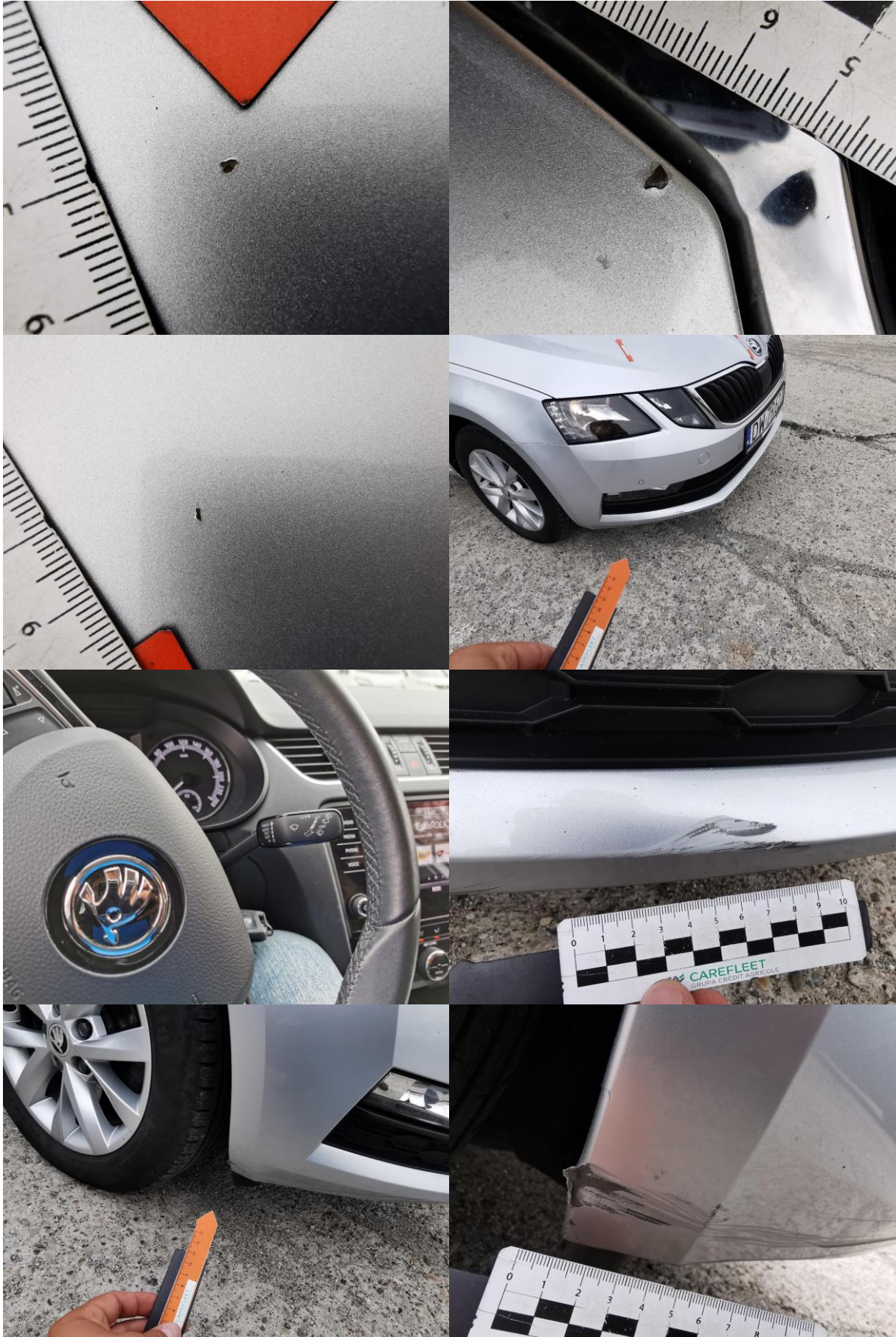
Dokumentacja fotograficzna do opinii CFM202010063



Dokumentacja fotograficzna do opinii CFM202010063



Dokumentacja fotograficzna do opinii CFM202010063



Dokumentacja fotograficzna do opinii CFM202010063



Dokumentacja fotograficzna do opinii CFM202010063



Dokumentacja fotograficzna do opinii CFM202010063



Dokumentacja fotograficzna do opinii CFM202010063



Dokumentacja fotograficzna do opinii CFM202010063

