

„eRzecznawcy Królewicz i Wspólnicy Sp.Jawna”
ul. Kopijników 75A, 03-274 Warszawa

OCENA TECHNICZNA

Nr CFM202411091

Data badania – 25 listopada 2024r.

Rzecznawca - Dariusz Rejowski

Zleceniodawca: Carefleet S.A.
Adres: ul. Legnicka 48 bud. C-D, 54-202 Wrocław
Zakres oceny: Określenie wartości pojazdu dla potrzeb sprzedaży w trybie przetargu.

Dane techniczne:

Nr rejestracyjny: SK627RY

Marka pojazdu: HYUNDAI

Model: I30 1.6 D GET!

Kolor: biały

Rodzaj nadwozia: Kombi

Rodzaj pojazdu: Osobowy

Liczba drzwi: 5

Liczba miejsc: 5

Wskazania licznika [km]: 159260

Nr fabryczny (VIN): TMAH281AALJ067339

Rok produkcji: 2019

Rok produkcji – uwaga: Pojazd z polskiej sieci dealerskiej

Masa całkowita (kg): 1920

Masa własna (kg): 1389

Rodzaj paliwa: Olej napędowy

Norma EURO: 6

Typ silnika: zapłon samoczynny

Układ/liczba cyl.: R4

Pojemność [cm³]: 1582

Moc [kW]: 85.00

Data pierwszej rejestracji w kraju: 27.11.2019

Pojazd zbadano w Magnicach k/Wrocławia na parkingu EFL S.A. w obecności zleceniodawcy.

UWAGI:

Pojazd zarejestrowany CAREFLEET S.A. ul. Legnicka 48 bud. C-D 54-202 Wrocław
na:

1. Dowód rejestracyjny: DR/BAP5242874
2. Data następnego badania technicznego: 24.11.2024r.
3. Kluczyki ilość kompletów: 2 (Dwa klucze zintegrowane z pilotem centralnego zamka)
4. Dokumentacja eksploatacyjna pojazdu: instrukcja obsługi - jest, książka przeglądów - jest
5. Liczba wpisów w książce serwisowej - 5: 31232 km, 60548 km, 90534 km, 120487 km, 150302 km dnia 28-08-2024

WYNIKI BADANIA :

I. Silnik stwierdzono: Układ smarowania - poziom oleju na wskaźniku kontrolnym w normie. Poziom cieczy w zbiorniku wyrównawczym układu chłodzenia - powyżej min. Rozruch i praca silnika w warunkach parkingowych w normie. Komora silnika zabrudzona eksploatacyjnie. Zaleca się sprawdzenie pracy silnika w warunkach drogowych.

II. Podwozie stwierdzono: Działanie układu hamulcowego i kierowniczego w warunkach parkingowych w normie. Zaleca się sprawdzenie układów podwozia pojazdu w warunkach drogowych.

III. Układ przeniesienia napędu stwierdzono: Obręcze kół - stalowe 4 sztuk, koło dojazdowe - stalowe. Kołpak LP – zarysowania, Kołpak PP – Zdeformowanie / Pęknięcie, Kołpak PT - zarysowania. Skrzynia biegów - manualna 6 biegowa. Działanie skrzyni biegów w warunkach parkingowych w normie. Napęd na przednią oś. Zaleca się sprawdzenie układów przeniesienia napędu w warunkach warsztatowych i wykonanie przeglądu.

IV. Nadwozie stwierdzono: Barwa nadwozia biała
Pokrywa przednia: Odpryski
Rama dachu lewa: Odpryski
Błotnik LP: Odpryski
Dach: Zdeformowanie / Wgniecenie (Po gradzie ok 50 wgnieceń)
Drzwi LT: Zarysowania / Odpryski
Błotnik / ściana boczna LT: Zarysowania
Lampa LT: Zarysowania
Pokrywa tył: Zarysowania
Błotnik / ściana boczna PT: Zarysowania / Odpryski / Zdeformowanie / Wgniecenie
Drzwi PT: Zarysowania
Drzwi PP: Odpryski / Wgniecenie
Błotnik PP: Zarysowania / Odpryski
Rama dachu praw: Odpryski

Zmierzona grubość powłoki lakierowej: pokrywa P - 120 μm , błotnik PP - 120 μm , drzwi PP - 120 μm , drzwi TP - 120 μm , poszycie TP - 120 μm , pokrywa T - 120 μm , poszycie TL - 120 μm , drzwi TL - 120 μm , drzwi PL - 120 μm , błotnik PL - 120 μm , dach - 120 μm , próg P - 90 μm , próg L - 90 μm

V. Wnętrze stwierdzono: Listwa progu LP: Przetarcia
Fotel LP: Wygniecenia
Listwa progu LT: Przetarcia
Wykładzina bagażnika: Zabrudzenia
Tapicerka pokrywy bagażnika / drzwi tyłu: Zabrudzenia / Zarysowania
Roleta / półka bagażnika: Zabrudzenia / Zarysowania
Przestrzeń bagażowa / próg załadowniczy: Zabrudzenia / Zarysowania
Tapicerka drzwi PT: Zabrudzenia / Zarysowania
Listwa progu PT: Przetarcia
Listwa progu PP: Przetarcia
Tapicerka drzwi PP: Zdeformowanie / Wgniecenie

Układ klimatyzacji wymaga sprawdzenia szczelności, uzupełnienia czynnika roboczego oraz oczyszczenia parownika i układu dolotowego powietrza do wnętrza.

VI. Wyposażenie, stwierdzono: Alarm
Blokada drzwi tylnych
Bluetooth
Czujnik ciśnienia w oponach
Czujniki odległości przy parkowaniu - tył

Dwupoziomowa podłoga bagażnika
Elektryczne sterowane i podgrzewane lusterka boczne ze zintegrowanymi kierunkowskazami
Elektryczne szyby z czujnikiem zabezpieczającym przed przycisnięciem
ESC/VSM - układ stabilizacji toru jazdy i system kontroli trakcji
Felgi stalowe 15", z ogumieniem 195/65
Fotel kierowcy z manualną regulacją wysokości
Fotel pasażera z manualną regulacją wysokości
Gniazdo 12 V w bagażniku
Gniazdo AUX
Gniazdo USB
Grill przedni z elementami chromowanymi
HAC - system kontroli podjazdu
Instalacja radiowa + 4 głośniki
Integracja z telefonem Apple/Android
Interfejs Bluetooth
Kierownica i drążek biegów skórzane
Kierownica regulowana w dwóch płaszczyznach
Kierownica ze sterowaniem radia
Klamki wewnętrzne z satynowym wykończeniem
Klamki zewnętrzne w kolorze nadwozia
Klimatyzacja manualna
Koło zapasowe - dojazdowe
Lakier uni
Lampki do czytania z przodu
Lampy przednie projekcyjne (mijania i drogowe)
Lampy z funkcją doświetlania zakrętów, statyczne
LKAS - system utrzymania toru jazdy
Lusterka boczne składane elektrycznie
Lusterka boczne w kolorze nadwozia
Mocowanie fotelików dziecięcych
Możliwość wyboru sportowego trybu pracy wspomagania kierownicy
Podsufitka w kolorze czarnym
Poduszki powietrzne boczne z przodu
Poduszki powietrzne kurtynowe
Poduszki powietrzne przednie dla kierowcy i pasażera
Radio z 8 calowym kolorowym ekranem dotykowym i kamerą cofania
Relingi dachowe
Roleta przestrzeni bagażowej
Schowek centralny na okulary nad głową
Siatka oddzielająca przestrzeń bagażową
Spojler dachowy
Sygnalizacja niezapiętych pasów bezpieczeństwa
System autonomicznego hamowania (Tryb Miejski)
System kontroli poziomu uwagi kierowcy (DAA)
Szyby regulowane elektrycznie, przód i tył
Światła automatyczne
Światła do jazdy dziennej LED
Światła drogowe inteligentne
Światła przeciwmgielne przednie
Tapicerka materiałowa
Tempomat
Wspomaganie kierownicy - elektryczne
Wyłącznik deaktywujący poduszkę powietrzną pasażera
Zamek centralny
Zestaw zegarów supervision z centralnym kolorowym wyświetlaczem 4,2

VII. Wyposażenie dodatkowe:

VIII. Ogumienie :

Opona	Producent	Rozmiar	Stopień zużycia (szacunkowo)
PL Letnie	Kumho	195/65/R15	40%
PP Letnie	Kumho	195/65/R15	65%
TL Letnie	Kumho	195/65/R15	55%
TP Letnie	Kumho	195/65/R15	40%
Dojazdowe	Maxxie,	T125/80/R15	0%

Sporządzono w 2 egzemplarzach.

Do oceny dołączono 142 fotografii cyfrowych.

Niniejsza opinia nie jest ekspertyzą stanu technicznego pojazdu ani gwarancją niezawodności zespołów i podzespołów pojazdu, została sporządzona wyłącznie na podstawie oględzin w warunkach istniejących w miejscu badania. Opinia określa wyłącznie szacunkową wartość rynkową pojazdu i może być wykorzystana tylko przez zlecającego. Sporządzający opinię zastrzega się, że nie ponosi odpowiedzialności za wady ukryte pojazdu, wady prawne, błędy w dokumentacji pojazdu i błędy montażu. Opinia została sporządzona bezstronnie.

Rzeczoznawca , data: 25 listopada 2024

.....

Dokumentacja fotograficzna do opinii CFM202411091



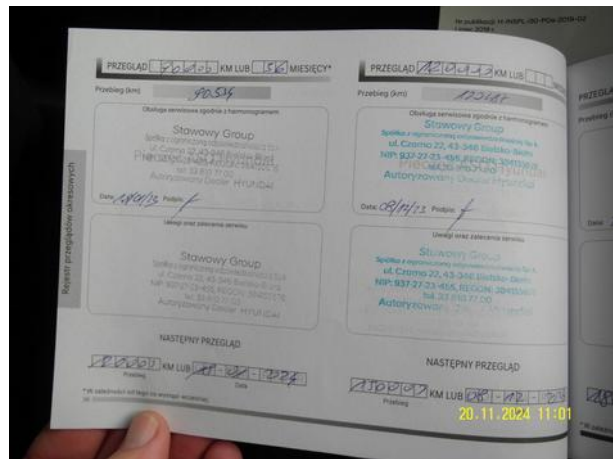
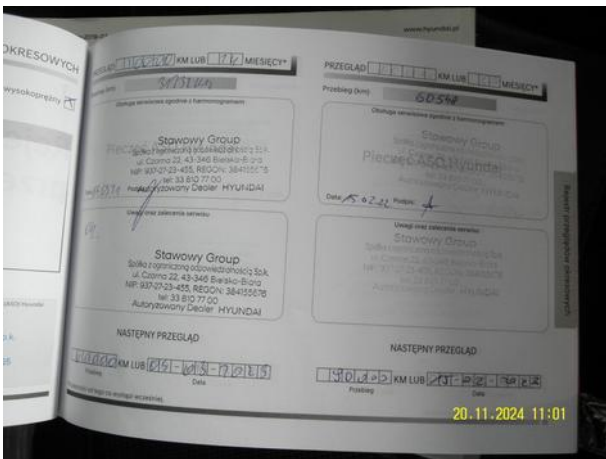
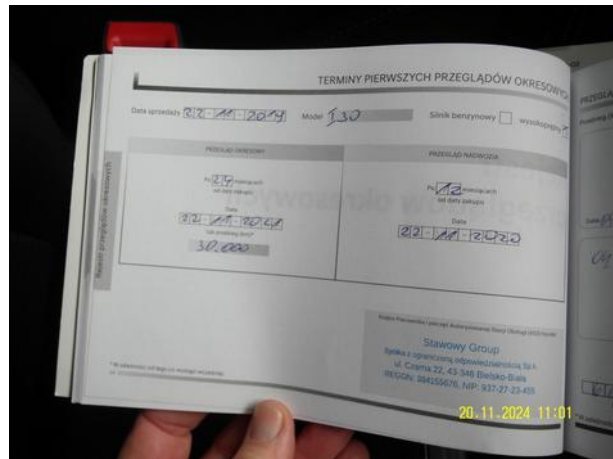
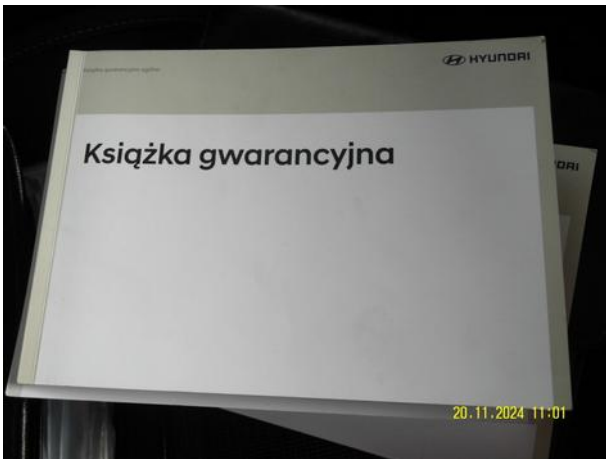
Dokumentacja fotograficzna do opinii CFM202411091



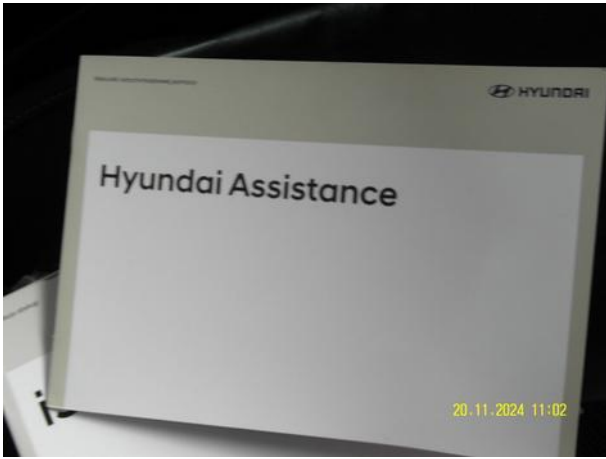
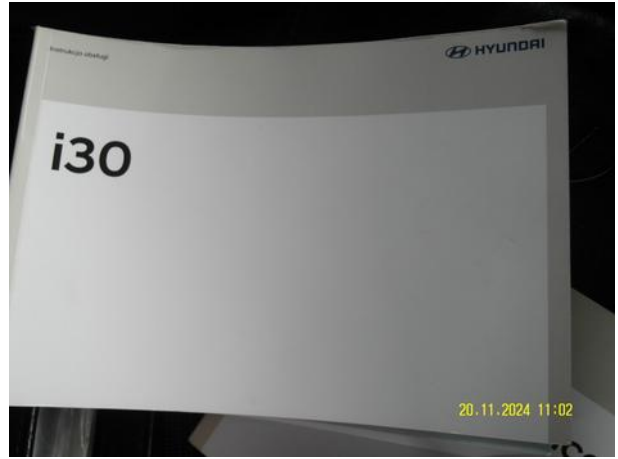
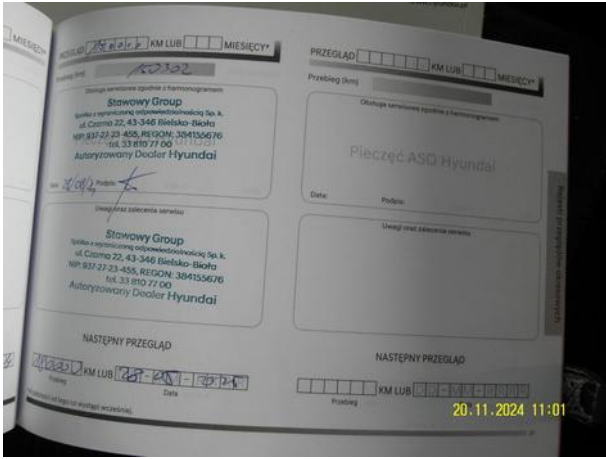
Dokumentacja fotograficzna do opinii CFM202411091



Dokumentacja fotograficzna do opinii CFM202411091



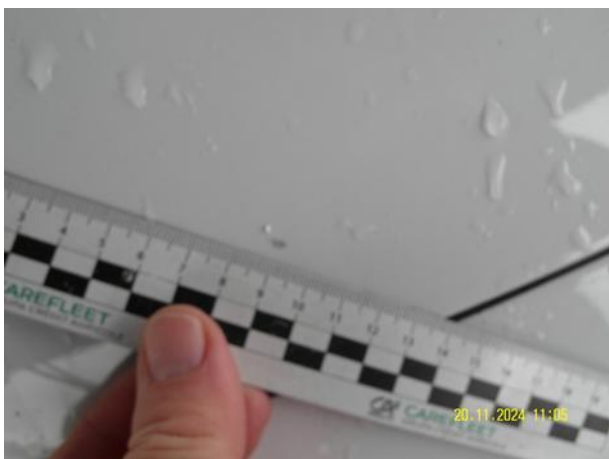
Dokumentacja fotograficzna do opinii CFM202411091



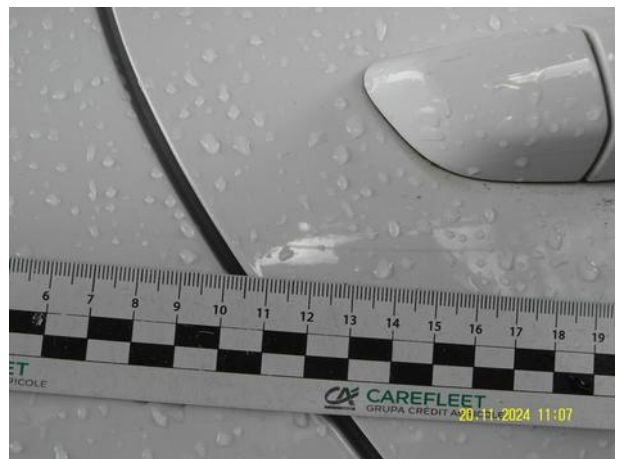
Dokumentacja fotograficzna do opinii CFM202411091



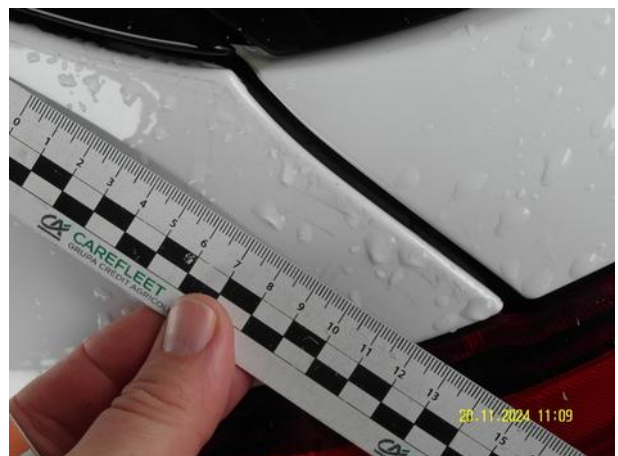
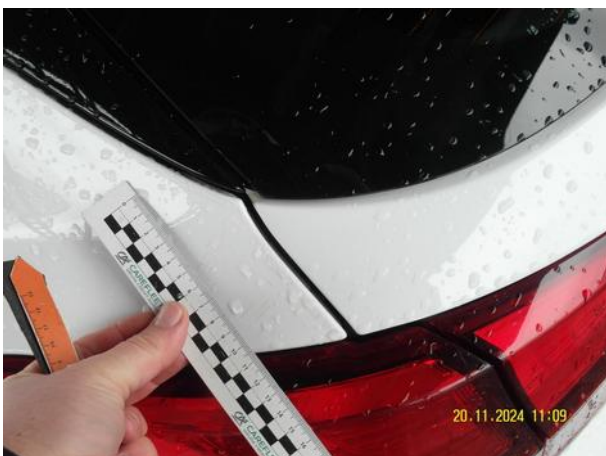
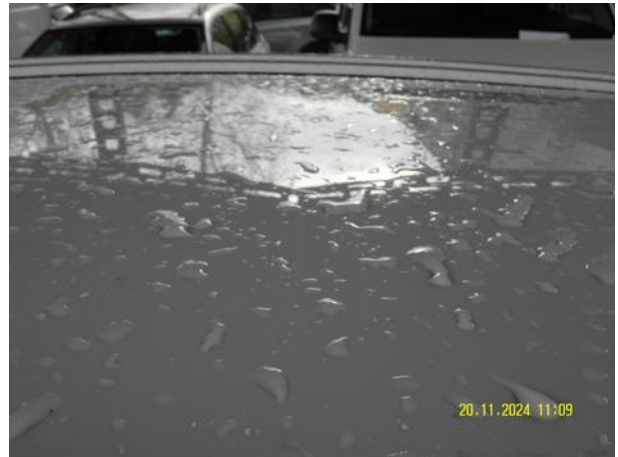
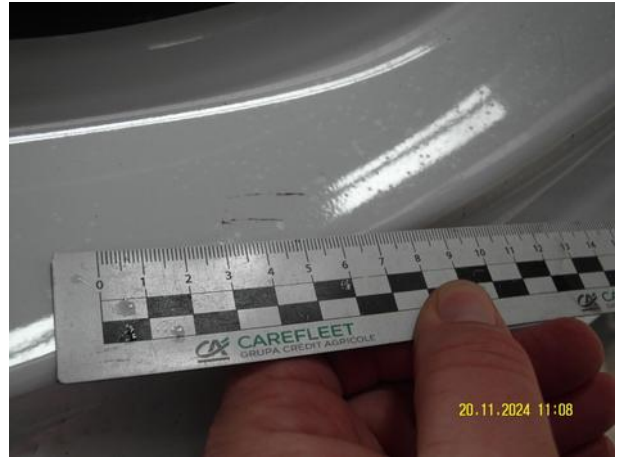
Dokumentacja fotograficzna do opinii CFM202411091



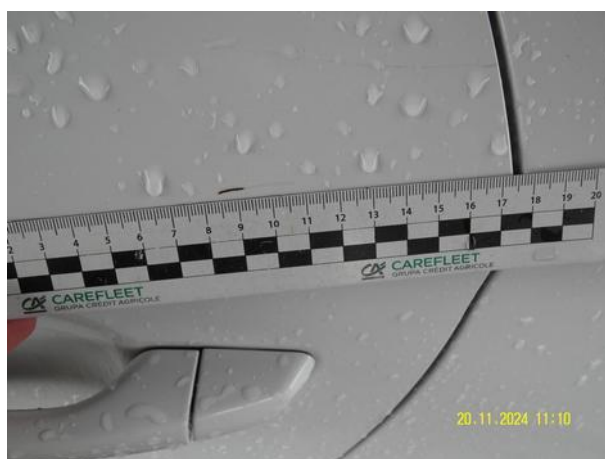
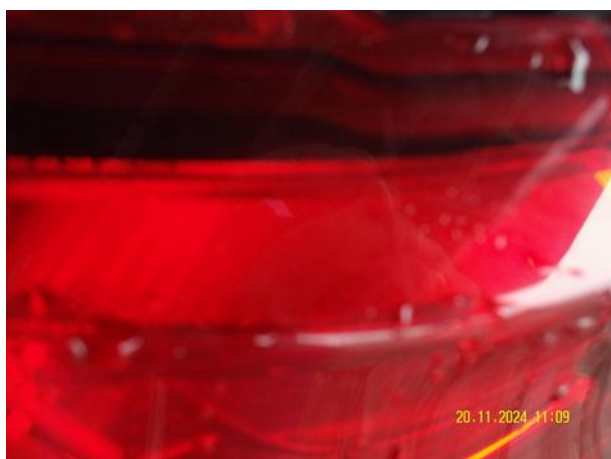
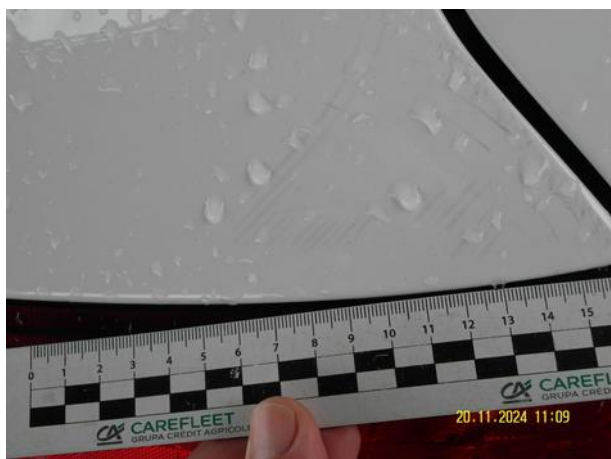
Dokumentacja fotograficzna do opinii CFM202411091



Dokumentacja fotograficzna do opinii CFM202411091



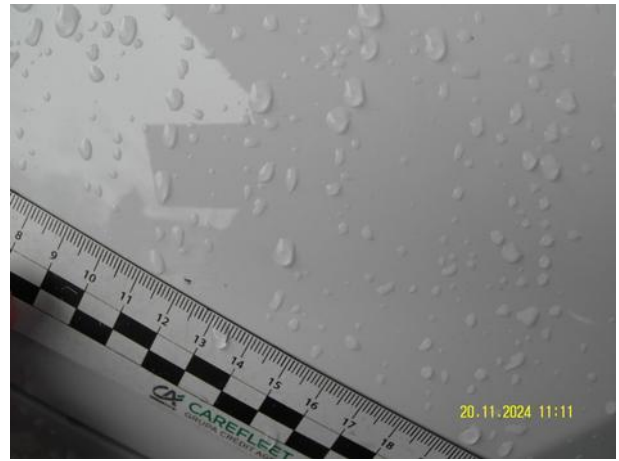
Dokumentacja fotograficzna do opinii CFM202411091



Dokumentacja fotograficzna do opinii CFM202411091



Dokumentacja fotograficzna do opinii CFM202411091



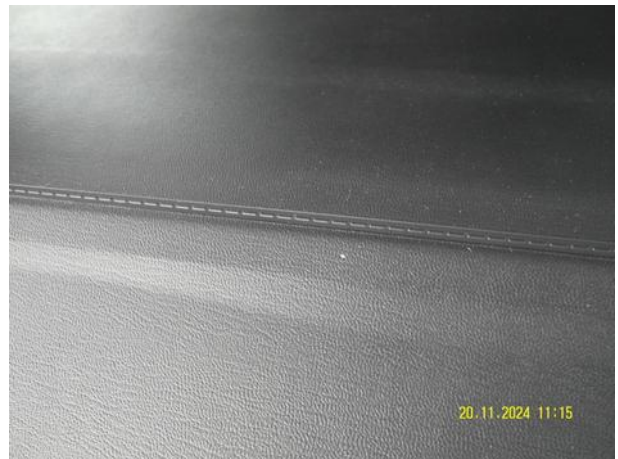
Dokumentacja fotograficzna do opinii CFM202411091



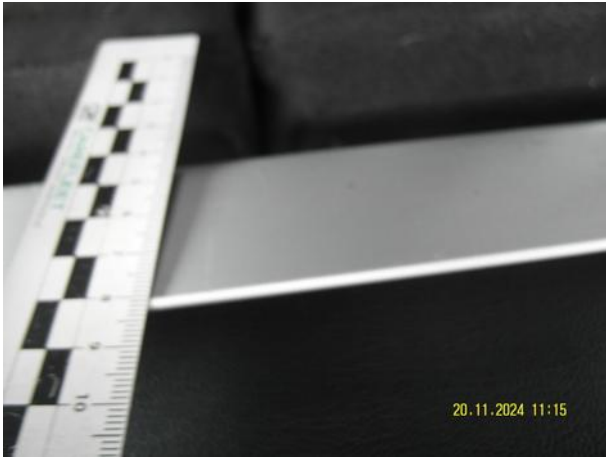
Dokumentacja fotograficzna do opinii CFM202411091



Dokumentacja fotograficzna do opinii CFM202411091



Dokumentacja fotograficzna do opinii CFM202411091



Dokumentacja fotograficzna do opinii CFM202411091



Dokumentacja fotograficzna do opinii CFM202411091

