

„eRzecznawcy Królewicz i Wspólnicy Sp.Jawna”
ul. Kopijników 75A, 03-274 Warszawa

OCENA TECHNICZNA
Nr CFM202410192
Data badania – 04 listopada 2024r.
Rzecznawca - Dariusz Rejowski

Zleceniodawca: Carefleet S.A.
Adres: ul. Legnicka 48 bud. C-D, 54-202 Wrocław
Zakres oceny: Określenie wartości pojazdu dla potrzeb sprzedaży w trybie przetargu.

Dane techniczne:

Nr rejestracyjny: WW649YX

Marka pojazdu: VOLKSWAGEN
Model: ARTEON 2.0 TDI SCR R-LINE DSG
Kolor: żółty

Rodzaj nadwozia: Hatchback
Rodzaj pojazdu: Osobowy
Liczba drzwi: 5
Liczba miejsc: 5
Wskazania licznika [km]: 142257
Nr fabryczny (VIN): WVVZZZ3HZLE002922
Rok produkcji: 2019
Rok produkcji – uwaga: Pojazd z polskiej sieci dealerskiej
Masa całkowita (kg): 2180
Masa własna (kg): 1613
Rodzaj paliwa: Olej napędowy
Norma EURO: 6
Typ silnika: zapłon samoczynny
Układ/liczba cyl.: R4
Pojemność [cm³]: 1968
Moc [kW]: 140.00

Data pierwszej rejestracji w kraju: 07.11.2019

Pojazd zbadano w Magnicach k/Wrocławia na parkingu EFL S.A. w obecności zleceniodawcy.

UWAGI:

Pojazd zarejestrowany CAREFLEET S.A. ul. Legnicka 48 bud. C-D 54-202 Wrocław
na:

1. Dowód rejestracyjny: DR/BAP4860224
2. Data następnego badania technicznego: 02.11.2024r.
3. Kluczyki ilość kompletów: 2 (Dwa klucze zintegrowane z pilotem centralnego zamka)
4. Dokumentacja eksploatacyjna pojazdu: instrukcja obsługi - jest, książka przeglądów - brak
5. Elektroniczna książka serwisowa.

WYNIKI BADANIA :

I. Silnik stwierdzono: Układ smarowania - poziom oleju na wskaźniku kontrolnym w normie. Poziom cieczy w zbiorniku wyrównawczym układu chłodzenia - powyżej min. Rozruch i praca silnika w warunkach parkingowych w normie. Komora silnika zabrudzona eksploatacyjnie. Zaleca się sprawdzenie pracy silnika w warunkach drogowych.

II. Podwozie stwierdzono: Działanie układu hamulcowego i kierowniczego w warunkach parkingowych w normie. Zaleca się sprawdzenie układów podwozia pojazdu w warunkach drogowych.

III. Układ przeniesienia napędu stwierdzono: Obręcze kół - aluminiowe 4 sztuk. Felga LP – zarysowania, Felga PP – zarysowania, Felga LT – zarysowania, Felga PT - zarysowania. Skrzynia biegów - automatyczna 7 biegowa. Działanie skrzyni biegów w warunkach parkingowych w normie. Napęd na przednią oś. Zaleca się sprawdzenie układów przeniesienia napędu w warunkach warsztatowych i wykonanie przeglądu.

IV. Nadwozie stwierdzono: Barwa nadwozia żółta

Zderzak przód: Odpryski / Zarysowania

Pokrywa przednia: Odpryski

Szyba czołowa: Zarysowania / Odpryski

Lusterko wsteczne lewe: Odpryski

Lusterko wsteczne prawe: Odpryski

Dach: Zarysowania

Błotnik / ściana boczna PT: Zarysowania

Zderzak tył: Zarysowania

Błotnik LP: Zarysowania

Słupki A lewy: Odpryski

Wnęka drzwi LT: Zarysowania / Wgniecenia

Drzwi LT: Zarysowania / Wgniecenia

Drzwi PP: Zarysowania

Lampa LP: Odpryski

Lampa PP: Odpryski

Zmierzona grubość powłoki lakierowej: pokrywa P - 100 μm , błotnik PP - 100 μm , drzwi PP - 100 μm , drzwi TP - 100 μm , poszycie TP - 110 μm , pokrywa T - 110 μm , poszycie TL - 120 μm , drzwi TL - 150 μm , drzwi PL - 90 μm , błotnik PL - 150 μm , dach - 120 μm , próg P - 70 μm , próg L - 70 μm

V. Wnętrze stwierdzono: Podsufitka: Zabrudzenia

Tapicerka drzwi LP: Zabrudzenia

Fotel LP: Zabrudzenia

Kanapa T: Zabrudzenia

Podsufitka / część bagażowa: Zarysowania

Tapicerka drzwi LP: Zarysowania

Tapicerka drzwi PP: Zarysowania

Ośłona fotela PP: Zarysowania

Listwa progu LT: Zarysowania

Listwa progu PT: Zarysowania

Układ klimatyzacji wymaga sprawdzenia szczelności, uzupełnienia czynnika roboczego oraz oczyszczenia parownika i układu dolotowego powietrza do wnętrza.

VI. Wyposażenie, stwierdzono: Airbag 6 sztuk (czołowe poduszki kierowcy i pasażera, boczne poduszki - przód, kurtyny powietrzne)

Airbag kolan kierowcy

Czujnik ciśnienia w oponach

Czujnik deszczu

Czujnik odległości przy parkowaniu przód, tył
Czujnik zmierzchu - automatyczne włączanie świateł z funkcją Coming/Leaving Home
Dywaniki - wykładzina
eCall - automatyczne wzywanie pomocy
Elementy chromowane we włączniku świateł, we wlotach powietrza i w klamkach
ESP - system stabilizacji toru jazdy z ASR, ABS, EDL, EDTC asyst. hamowania i stabilizacją przyczepy
Felgi aluminiowe 18 Sebring z ogumieniem samouszczelniającym się 245/45 + śruby antykradzieżowe
Fotele przednie - podgrzewane
Fotele Top Comfort z elektryczną regulacją odcinka lędźwiowego i kąta oparcia dla kierowcy
Gniazdo 12V w bagażniku, gniazdo 12V w tylnej części konsoli środkowej
Hamulec postojowy elektromechaniczny z funkcją Auto-Hold
Immobilizer
Kierownica wielofunkcyjna sportowa w skórze z logo R-line, z łopatkami zmiany biegów
Klimatyzacja automatyczna Air Care Climatronic - 3 strefowa
Komputer pokładowy MFA Premium z kolorowym wyświetlaczem TFT
Lampy przednie ze światłami mijania, dziennymi i drogowymi LED z dynamiczną regulacją zasięgu
Lampy tylne wykonane w technologii LED (diodowe) z dynamicznymi kierunkowskazami
Lane Assist - asystent niezamierzonej zmiany pasa ruchu
Listwy dekoracyjne na desce rozdzielczej i drzwiach Dark Diamond Flag
Listwy dookoła szyb bocznych, chromowane
Listwy progowe ze stali nierdzewnej z przodu i z tyłu, logo R-Line na przednich listwach
Lusterka boczne składane elektrycznie
Lusterka boczne składane elektrycznie automatycznie przyciemniane od kierowcy
Lusterko po stronie pasażera automatycznie obniżane podczas cofania
Lusterko wsteczne automatycznie przyciemniające się
Nakładki na pedały, aluminiowe
Ogrzewane dysze spryskiwaczy szyby przedniej
Oświetlenie podłoża podczas wsiadania i wysiadania z samochodu
Oświetlenie przestrzeni wokół nóg z przodu
Personalizacja ustawień
Podłokietnik przedni ze schowkiem
Podsufitka w kolorze czarnym
System Light Assist - automatyczne światła drogowe
System nawigacji Discover Media ekranem (8) CD/MP3/WMA/AUX/iPod/iPhone/2xSD/8głośników
System start-stop, system rekuperacji odzyskujący energię podczas hamowania
System wykrywający pieszych i aktywna pokrywa silnika
System wykrywania zmęczenia kierowcy
Tapicerka łączona Alcantara/Vienna R-Line
Tempomat adaptacyjny - ACC (do 210 km/h) analizujący dane z systemu nawigacji
Tylne oparcie składane, dzielone (z podłokietnikiem i otworem do przewożenia długich przedmiotów)
Uchwyty ISOFIX do instalacji fotelika dziecięcego, tył
We connect plus (3 lata): wyjazd poza dopuszczalną strefę, powiadomienie o przekroczeniu prędkości..
We connect wzywanie pomocy, planowanie przeglądów, zgłaszanie wypadków, raport
Wspomaganie kierownicy, progresywne
Wybór profilu jazdy
Wyłącznik poduszki powietrznej pasażera
Zderzak w stylistyce R-Line z chromowanymi elementami, lusterek i klamki w kolorze nadwozia
Fotel kierowcy z funkcją masażu
Lakier metalik, żółty Kurkuma
Szyby boczne i szyba tylna dodatkowo przyciemniane

VII. Wyposażenie dodatkowe:

VIII. Ogumienie :

Opona	Producent	Rozmiar	Stopień zużycia (szacunkowo)
PL Zimowe	Kumho,	245/45/18	10%
PP Zimowe	Kumho,	245/45/18	10%
TL Zimowe	Firestone,	245/45/18	50%
TP Zimowe	Firestone,	245/45/18	50%

Sporządzono w 2 egzemplarzach.

Do oceny dołączono 135 fotografii cyfrowych.

Niniejsza opinia nie jest ekspertyzą stanu technicznego pojazdu ani gwarancją niezawodności zespołów i podzespołów pojazdu, została sporządzona wyłącznie na podstawie oględzin w warunkach istniejących w miejscu badania. Opinia określa wyłącznie szacunkową wartość rynkową pojazdu i może być wykorzystana tylko przez zlecającego. Sporządzający opinię zastrzega się, że nie ponosi odpowiedzialności za wady ukryte pojazdu, wady prawne, błędy w dokumentacji pojazdu i błędy montażu. Opinia została sporządzona bezstronnie.

Rzeczoznawca , data: 04 listopada 2024

.....

Dokumentacja fotograficzna do opinii CFM202410192



Dokumentacja fotograficzna do opinii CFM202410192



Dokumentacja fotograficzna do opinii CFM202410192



Dokumentacja fotograficzna do opinii CFM202410192



Dokumentacja fotograficzna do opinii CFM202410192



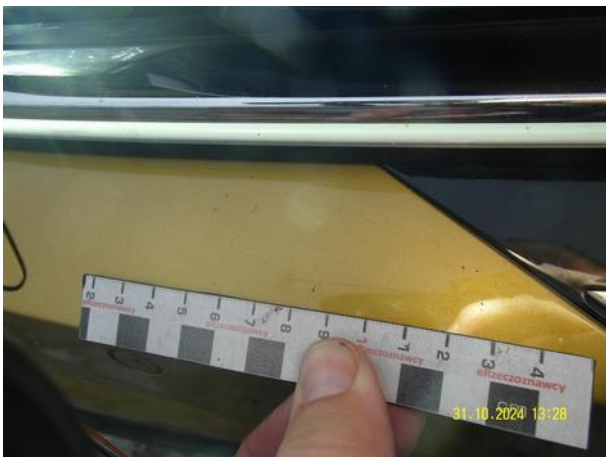
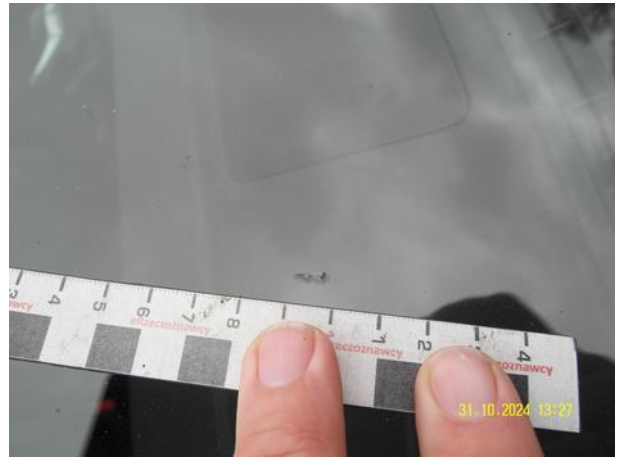
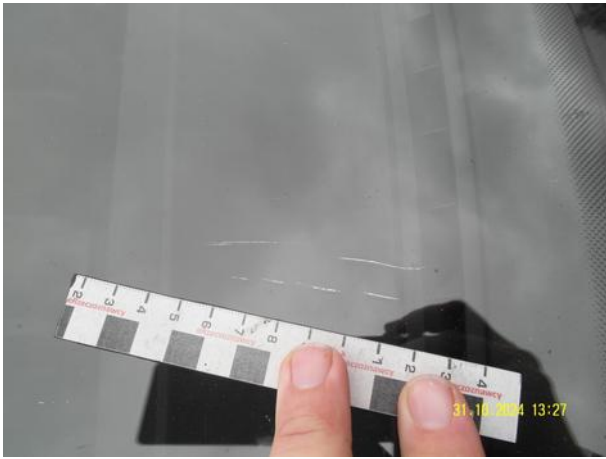
Dokumentacja fotograficzna do opinii CFM202410192



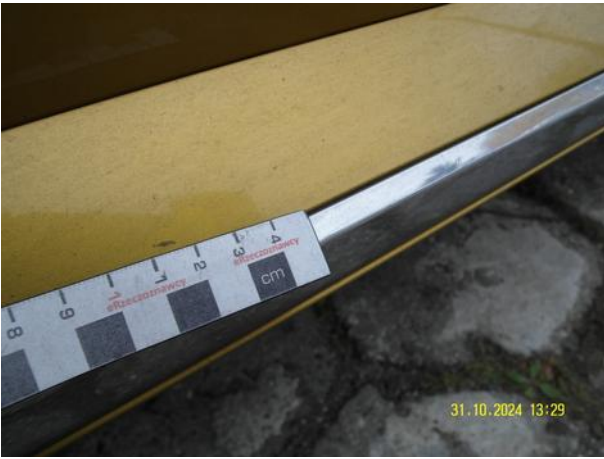
Dokumentacja fotograficzna do opinii CFM202410192



Dokumentacja fotograficzna do opinii CFM202410192



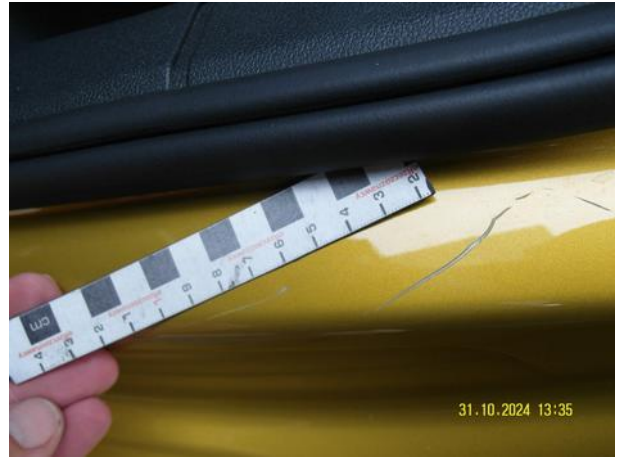
Dokumentacja fotograficzna do opinii CFM202410192



Dokumentacja fotograficzna do opinii CFM202410192



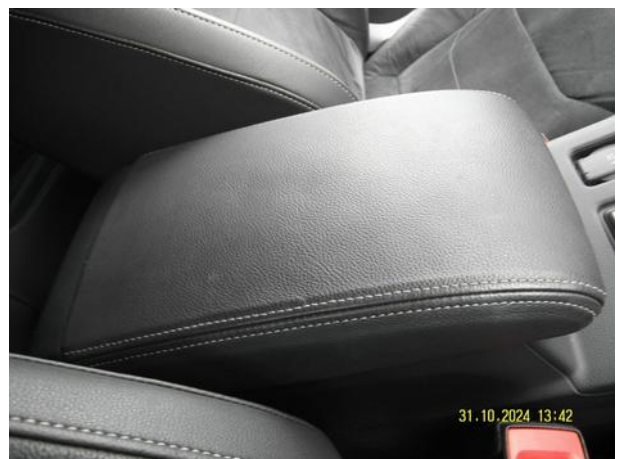
Dokumentacja fotograficzna do opinii CFM202410192



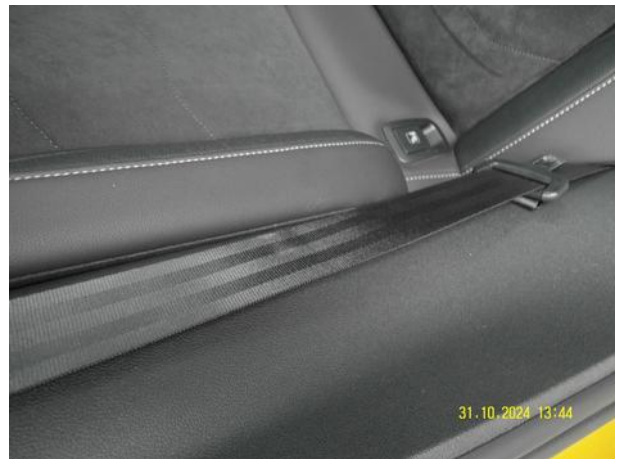
Dokumentacja fotograficzna do opinii CFM202410192



Dokumentacja fotograficzna do opinii CFM202410192



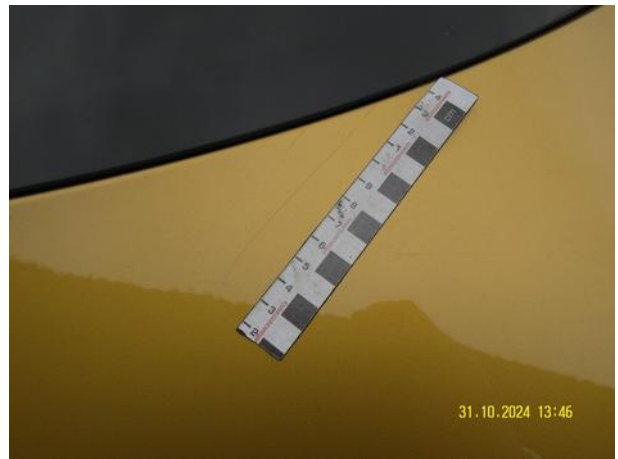
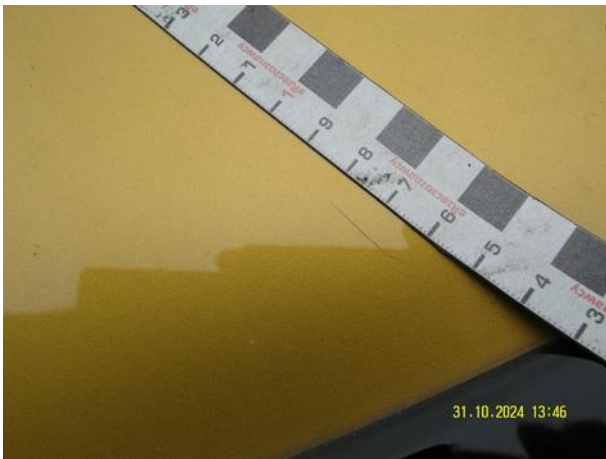
Dokumentacja fotograficzna do opinii CFM202410192



Dokumentacja fotograficzna do opinii CFM202410192



Dokumentacja fotograficzna do opinii CFM202410192



Dokumentacja fotograficzna do opinii CFM202410192

