

**„NEFRIS”**  
Nefris Sp. z o.o.  
80-230 Gdańsk  
ul. Bohaterów Getta Warszawskiego 15/1A  
NIP: 957 11 11 157

**OCENA TECHNICZNA**  
**Nr CFM202009239**  
**Data badania – 16 września 2020r.**  
**Rzecznik - Mateusz Andrzejewski**

**Zleceniodawca:** Carefleet S.A.  
**Adres:** ul. Legnicka 48 bud. C-D, 54-202 Wrocław  
**Zakres oceny:** Określenie wartości pojazdu dla potrzeb sprzedaży w trybie przetargu.

**Dane techniczne:**

Nr rejestracyjny: WW991XY  
Marka pojazdu: SKODA  
Model: OCTAVIA  
Kolor: czarny

Rodzaj nadwozia: Kombi  
Rodzaj pojazdu: osobowy  
Liczba drzwi: 5  
Liczba miejsc: 5  
Wskazania licznika [km]: 143850  
Nr fabryczny (VIN): TMBJG7NE8J0187230  
Rok produkcji: 2017  
Rok produkcji – uwaga: POJAZD Z POLSKIEJ SIECI DEALERSKIEJ.

Masa własna (kg): 1267  
Rodzaj paliwa: Olej napędowy  
Norma EURO: 6  
Typ silnika: ZS  
Układ/liczba cyl.: R4  
Pojemność [cm<sup>3</sup>]: 1598  
Moc [kW]: 85.00

Data pierwszej rejestracji w kraju: 27.11.2017

Pojazd zbadano w Magnicach k/Wrocławia na parkingu EFL S.A. w obecności zleceniodawcy.

**UWAGI:**

Pojazd zarejestrowany na: CAREFLEET S.A.  
ul. Legnicka 48 bud. C-D  
54-202 Wrocław

1. Dowód rejestracyjny: DR/BAN4954771
2. Data następnego badania technicznego: 27.11.2020r.
3. Kluczyki ilość kompletów: 1 (JEDEN KLUCZ Z PILOTEM CENTRALNEGO ZAMKA)
4. Dokumentacja eksploatacyjna pojazdu: instrukcja obsługi - jest, książka przeglądów - brak
5. Książka serwisowa elektroniczna.

## **WYNIKI BADANIA :**

**I. Silnik stwierdzono:** Układ smarowania - poziom oleju na wskaźniku kontrolnym – powyżej min. Poziom cieczy w zbiorniku wyrównawczym układu chłodzenia – powyżej min. Rozruch oraz praca silnika w warunkach parkingowych w normie. Komora silnika zabrudzona eksploatacyjnie. Zaleca się sprawdzenie pracy silnika w warunkach drogowych.

**II. Podwozie stwierdzono:** Działanie układu hamulcowego i kierowniczego w warunkach parkingowych w normie. Układ wydechowy – działanie w normie, zaleca się sprawdzenie układu w warunkach stanowiskowych. Zaleca się sprawdzenie układów podwozia pojazdu w warunkach drogowych.

**III. Układ przeniesienia napędu stwierdzono:** Obręcz koła TP - drobne zarysowanie. Skrzynia biegów – automatyczna 7 biegowa. Działanie skrzyni biegów w warunkach parkingowych w normie. Napęd na oś przednią. Zaleca się sprawdzenie układów przeniesienia napędu w warunkach warsztatowych i wykonanie przeglądu. Obręcze kół - aluminiowe 4 sztuki, stalowe koło zapasowe.

**IV. Nadwozie stwierdzono:** Barwa nadwozia - czarna z efektem metalicznym. Pokrywa P - odpryski powłoki lakierniczej z naruszeniem warstwy zabezpieczenia antykorozyjnego i nalotem korozji, drobne odpryski. Szyba czołowa - odprysk z pęknięciem. Błotnik PP - drobne odpryski. Drzwi PP - drobne odpryski. Błotnik TP - wgniecenie z uszkodzeniem powłoki lakierniczej. Wnęka drzwi TP - zarysowania. Zderzak T - drobne zarysowania. Pokrywa T - zarysowanie na krawędzi z drobnymi odpryskami. Drzwi PL - odprysk powłoki lakierniczej na krawędzi drzwi z naruszeniem warstwy zabezpieczenia antykorozyjnego i nalotem korozji. Słupki A lewy - odprysk. Dach - odpryski z korozją.

Grubość powłoki lakierowej elementów poszyc zewnątrznych:

błotnik PP - do 134 mikrometrów, drzwi PP do - 95 mikrometrów, drzwi TP - do 95 mikrometrów, błotnik TP - do 1100 mikrometrów, pokrywa P - do 90 mikrometrów, dach - do 90 mikrometrów, pokrywa T - do 90 mikrometrów, błotnik PL - do 90 mikrometrów, drzwi PL - do 90 mikrometrów, drzwi TL - do 90 mikrometrów, błotnik TL - do 90 mikrometrów.

**V. Wnętrze stwierdzono:** Tunel środkowy - drobne zarysowanie. Nakładka słupka C prawa - zarysowanie z ubytkiem. Fotel pasażera - zabrudzony. Wnętrze bagażnika - drobne zarysowania. Osłona pokrywy bagażnika - zarysowania. Boczek drzwi TL - zarysowanie. Układ klimatyzacji wymaga sprawdzenia szczelności, uzupełnienia czynnika roboczego oraz oczyszczenia parownika i układu dolotowego powietrza do wnętrza.

**VI. Wyposażenie, stwierdzono:**

**VII. Wyposażenie dodatkowe:**

- ABS
- ASR
- Czujnik odległości przy parkowaniu - przód i tył
- Czujniki ciśnienia w ogumieniu
- Dotykowy ekran
- Dywaniki gumowe
- Elektrycznie podnoszone szyby przednie i tylne
- ESP - układ stabilizacji toru jazdy
- Felgi aluminiowe

- Fotel kierowcy z manualną regulacją wysokości
- Fotel pasażera z manualną regulacją wysokości
- Immobilizer
- Kierownica skórzana
- Kierownica wielofunkcyjna
- Klimatyzacja automatyczna
- Komputer pokładowy
- Lakier metalik
- Lusterka boczne regulowane elektrycznie i ogrzewane
- Podłokietnik przedni
- Poduszka kierowcy
- Poduszka kolanowa kierowcy
- Poduszka Pasażera
- Poduszki boczne
- Poduszki-System kurtyn
- Relingi dachowe
- Roleta bagażnika
- Światła do jazdy dziennej
- Światła przeciwmgielne
- Tempomat
- Termometr zewnętrzny
- Trzecie światło STOP
- Uchwyty ISOFIX
- Wspomaganie układu kierowniczego
- Zamek centralny
- Zderzaki w kolorze nadwozia
- Złącze Aux-in

#### **VIII. Ogumienie :**

<b>Opona</b>	<b>Producent</b>	<b>Rozmiar</b>	<b>Stopień zużycia (szacunkowo)</b>
PL lato	Dunlop	205/55R16	10%
PP lato	Dunlop	205/55R16	10%
TL lato	Dunlop	205/55R16	16%
TP lato	Dunlop	205/55R16	16%
zapas	Continental	205/55R16	10%

Sporządzono w 2 egzemplarzach.

Do oceny dołączono 93 fotografii cyfrowych.

**Niniejsza opinia nie jest ekspertyzą stanu technicznego pojazdu ani gwarancją niezawodności zespołów i podzespołów pojazdu, została sporządzona wyłącznie na podstawie oględzin w warunkach istniejących w miejscu badania. Opinia określa wyłącznie szacunkową wartość rynkową pojazdu i może być wykorzystana tylko przez zlecającego. Sporządzający opinię zastrzega się, że nie ponosi odpowiedzialności za wady ukryte pojazdu, wady prawne, błędy w dokumentacji pojazdu i błędy montażu. Opinia została sporządzona bezstronnie.**

Rzecznawca , data: 21 września 2020

.....

Dokumentacja fotograficzna do opinii CFM202009239





Dokumentacja fotograficzna do opinii CFM202009239



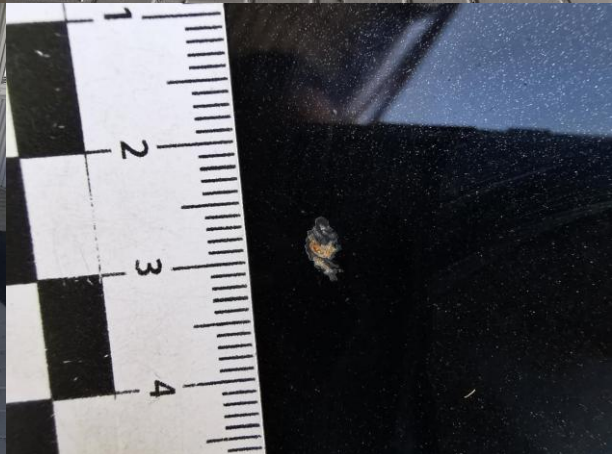


Dokumentacja fotograficzna do opinii CFM202009239





Dokumentacja fotograficzna do opinii CFM202009239





Dokumentacja fotograficzna do opinii CFM202009239





Dokumentacja fotograficzna do opinii CFM202009239





Dokumentacja fotograficzna do opinii CFM202009239





Dokumentacja fotograficzna do opinii CFM202009239





Dokumentacja fotograficzna do opinii CFM202009239





Dokumentacja fotograficzna do opinii CFM202009239





Dokumentacja fotograficzna do opinii CFM202009239



