

„eRzecznawcy Królewicz i Wspólnicy Sp.Jawna”
ul. Kopijników 75A, 03-274 Warszawa

OCENA TECHNICZNA

Nr CFM202412196

Data badania – 03 stycznia 2025r.

Rzecznawca - Dariusz Rejowski

Zleceniodawca: Carefleet S.A.
Adres: ul. Legnicka 48 bud. C-D, 54-202 Wrocław
Zakres oceny: Określenie wartości pojazdu dla potrzeb sprzedaży w trybie przetargu.

Dane techniczne:

Nr rejestracyjny: SK564VR

Marka pojazdu: BMW

Model: SERIA 3 318I M SPORT AUT

Kolor: czarny

Rodzaj nadwozia: Kombi

Rodzaj pojazdu: Osobowy

Liczba drzwi: 5

Liczba miejsc: 5

Wskazania licznika [km]: 118309

Nr fabryczny (VIN): WBA71DZ040FM09800

Rok produkcji: 2021

Rok produkcji – uwaga: Pojazd z polskiej sieci dealerskiej

Masa całkowita (kg): 2135

Masa własna (kg): 1570

Rodzaj paliwa: Benzyna

Norma EURO: 6

Typ silnika: zapłon iskrowy

Układ/liczba cyl.: R4

Pojemność [cm³]: 1998

Moc [kW]: 115.00

Data pierwszej rejestracji w kraju: 03.01.2022

Pojazd zbadano w Magnicach k/Wrocławia na parkingu EFL S.A. w obecności zleceniodawcy.

UWAGI:

Pojazd zarejestrowany CAREFLEET S.A. ul. Legnicka 48 bud. C-D 54-202 Wrocław
na:

1. Dowód rejestracyjny: DR/BAS0067253
2. Data następnego badania technicznego: 03.01.2025r.
3. Kluczyki ilość kompletów: 2 (Dwa klucze zintegrowane z pilotem centralnego zamka)
4. Dokumentacja eksploatacyjna pojazdu: instrukcja obsługi - jest, książka przeglądów - brak
5. Elektroniczna książka serwisowa.

WYNIKI BADANIA :

I. Silnik stwierdzono: Układ smarowania - poziom oleju na wskaźniku kontrolnym w normie. Poziom cieczy w zbiorniku wyrównawczym układu chłodzenia - powyżej min. Rozruch i praca silnika w warunkach parkingowych w normie. Komora silnika zabrudzona eksploatacyjnie. Zaleca się sprawdzenie pracy silnika w warunkach drogowych.

II. Podwozie stwierdzono: Działanie układu hamulcowego i kierowniczego w warunkach parkingowych w normie. Zaleca się sprawdzenie układów podwozia pojazdu w warunkach drogowych.

III. Układ przeniesienia napędu stwierdzono: Obręcze kół - aluminiowe 4 sztuk. Skrzynia biegów - automatyczna 8 biegowa. Działanie skrzyni biegów w warunkach parkingowych w normie. Napęd na tylną oś. Zaleca się sprawdzenie układów przeniesienia napędu w warunkach warsztatowych i wykonanie przeglądu.

IV. Nadwozie stwierdzono: Barwa nadwozia czarna
Szyba czołowa: Odpryski

Zmierzona grubość powłoki lakierowej: pokrywa P - 180 µm, błotnik PP - 100 µm, drzwi PP - 130 µm, drzwi TP - 80 µm, poszycie TP - 150 µm, pokrywa T - 130 µm, poszycie TL - 220 µm, drzwi TL - 150 µm, drzwi PL - 150 µm, błotnik PL - 100 µm, dach - 160 µm

V. Wnętrze stwierdzono: Wykładzina LP: Wypalenia / Zabrudzenia
Fotel LP: Otwory / Przetarcia
Tapicerka pokrywy tył: Zarysowania

Układ klimatyzacji wymaga sprawdzenia szczelności, uzupełnienia czynnika roboczego oraz oczyszczenia parownika i układu dolotowego powietrza do wnętrza.

VI. Wyposażenie, stwierdzono: ABS

Asystent uwagi
Automatyczne otwieranie-zamykanie bagażnika
Czujnik deszczu
Dodatkowe oświetlenie (ambientowe)
Dodatkowe schowki
Dywaniki welurowe
Elektroniczna blokada dyferencjału
Felgi aluminiowe 18", Double-spoke style 790 M Bicolor, z ogumieniem mieszanym
Fotele przednie sportowe
Funkcja Auto Start Stop
Funkcja Follow-Me-Home
Gniazdo 12V
Hamulec elektromechaniczny parkingowy z funkcją Auto Hold
Intelligent Emergency Call (Inteligentne Połączenie Alarmowe)
Kierownica skórzana sportowa M, wielofunkcyjna
Klamki zewnętrzne drzwi w kolorze nadwozia, podświetlane
Klimatyzacja automatyczna, 3-strefowa
Kluczyk z dodatkowym akcentem M
Kolumna kierownicy regulowana
Końcówki układu wydechowego podwójne, okrągłe
Listwy ozdobne Aluminium Tetragon
Listwy progowe aluminiowe z przodu z napisem M
Lusterka boczne regulowane elektrycznie, ogrzewane
Lusterko wsteczne przyciemniane automatycznie
Mocowanie fotelika dziecięcego ISOFIX
Nerki BMW, czarny grill z obramowaniem chromowanym na wysoki połysk

Obramowania BMW Individual Shadow Line
Obramowania szyb - czarne
Oparcie kanapy tylnej dzielone i składane w stosunku 40:20:40
Ostrzeganie o niezamierzonym zjechaniu z pasa ruchu z aktywną ingerencją w układ kierowniczy
Oświetlenie powitalne
Pakiet aerodynamiczny M
Pas przedni i tylny w stylistyce M
Podłokietnik przedni
Podłokietnik tylny
Podsufitka Individual w kolorze antracytowym
Poduszki powietrzne przednie, boczne oraz kurtyny powietrzne
Polska instrukcja obsługi i książka serwisowa
Polska wersja językowa
Progi drzwiowe z emblematem BMW
Przełącznik właściwości jezdnych z trybem ECO PRO, Comfort i Sport
Przycisk Start/Stop
Reflektory przednie i tylne diodowe (LED)
Relingi dachowe w kolorze czarnym błyszczącym BMW Individual Shadow Line
Servotronic - progresywne wspomaganie układu kierowniczego
Siatka oddzielająca przestrzeń bagażową
Speed Limit Info
System alarmowy sterowany pilotem
System ostrzegający przed kolizją z poprzedzającym pojazdem i pieszymi z funkcją nagłego hamowania
Szyby atermiczne
Śruby do kół zabezpieczające przed kradzieżą
Światła przeciwmgielne w technologii LED
Tapicerka materiałowo-skórzana, Alcantara-Sensatec
TeleServices
Tuner DAB do odbioru cyfrowych stacji radiowych
Uchwyt na napoje
Układ dynamicznej kontroli stabilności DSC z trybem kontroli trakcji DTC
Usługi Concierge
Usługi ConnectedDrive
Usługi zdalne - możliwość korzystania z BMW Connected App
Ustawienia Personal Profile
Zawieszenie sportowe typu M
Zestaw 6 głośników stereo
Zestaw głośnomówiący ze złączem Bluetooth, USB w centralnej konsoli i podłokietniku
Zestaw naprawczy do opon
Asystent parkowania, z kamerą cofania oraz czujnikami parkowania z przodu i tyłu
BMW Live Cockpit Professional (Nawigacja, cyfrowe wskaźniki 12.3 cali, ekran dot. 10,25 cali)
Dostęp komfortowy
Fotele przednie ogrzewane
Lakier metalik
Ogrzewanie kierownicy
Pakiet Connected Professional
Reflektory przednie diodowe (LED) o rozszerzonym zakresie
Szyby o zwiększonej izolacji akustycznej
Szyby przyciemniane tylne i boczne
Tempomat aktywny z funkcją Stop&Go

VII. Wyposażenie dodatkowe:

VIII. Ogumienie :

Opona	Producent	Rozmiar	Stopień zużycia (szacunkowo)
PL Zimowe	Michelin,	225/45/R18	30%
PP Zimowe	Michelin,	225/45/R18	30%
TL Zimowe	Michelin,	225/45/R18	15%
TP Zimowe	Michelin,	225/45/R18	15%

Sporządzono w 2 egzemplarzach.

Do oceny dołączono 44 fotografii cyfrowych.

Niniejsza opinia nie jest ekspertyzą stanu technicznego pojazdu ani gwarancją niezawodności zespołów i podzespołów pojazdu, została sporządzona wyłącznie na podstawie oględzin w warunkach istniejących w miejscu badania. Opinia określa wyłącznie szacunkową wartość rynkową pojazdu i może być wykorzystana tylko przez zlecającego. Sporządzający opinię zastrzega się, że nie ponosi odpowiedzialności za wady ukryte pojazdu, wady prawne, błędy w dokumentacji pojazdu i błędy montażu. Opinia została sporządzona bezstronnie.

Rzeczoznawca , data: 03 stycznia 2025

.....

Dokumentacja fotograficzna do opinii CFM202412196

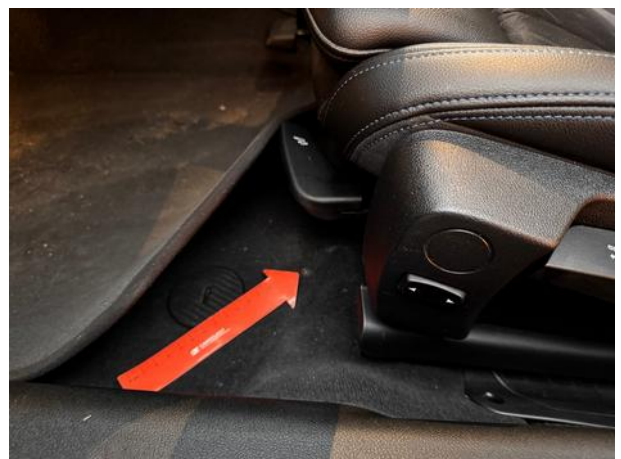
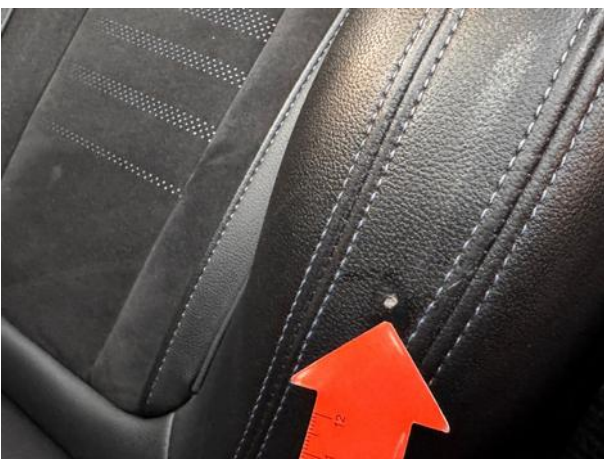


Dokumentacja fotograficzna do opinii CFM202412196



Dokumentacja fotograficzna do opinii CFM202412196





Dokumentacja fotograficzna do opinii CFM202412196

