

„eRzecznawcy Królewicz i Wspólnicy Sp.Jawna”
ul. Kopijników 75A, 03-274 Warszawa

OCENA TECHNICZNA

Nr CFM202501049

Data badania – 14 stycznia 2025r.

Rzecznawca - Dariusz Rejowski

Zleceniodawca: Carefleet S.A.
Adres: ul. Legnicka 48 bud. C-D, 54-202 Wrocław
Zakres oceny: Określenie wartości pojazdu dla potrzeb sprzedaży w trybie przetargu.

Dane techniczne:

Nr rejestracyjny: DW5UR64

Marka pojazdu: FORD

Model: TRANSIT COURIER 1.5 TDCI TREND

Kolor: srebrny

Rodzaj nadwozia: Furgon

Rodzaj pojazdu: Ciężarowy

Liczba drzwi: 4

Liczba miejsc: 2

Wskazania licznika [km]: 39861

Nr fabryczny (VIN): WF0WXXTACWNR69757

Rok produkcji: 2022

Rok produkcji – uwaga: Pojazd z polskiej sieci dealerskiej

Masa całkowita (kg): 1860

Masa własna (kg): 1286

Ładowność (kg): 574

Rodzaj paliwa: Olej napędowy

Norma EURO: 6

Typ silnika: zapłon samoczynny

Układ/liczba cyl.: R4

Pojemność [cm³]: 1498

Moc [kW]: 74.00

Data pierwszej rejestracji w kraju: 23.12.2022

Pojazd zbadano w Magnicach k/Wrocławia na parkingu EFL S.A. w obecności zleceniodawcy.

UWAGI:

Pojazd zarejestrowany CAREFLEET S.A. ul. Legnicka 48 bud. C-D 54-202 Wrocław
na:

1. Dowód rejestracyjny: DR/BAS4547343
2. Data następnego badania technicznego: 23.12.2025r.
3. Kluczyki ilość kompletów: 2 (Dwa klucze zintegrowane z pilotem centralnego zamka)
4. Dokumentacja eksploatacyjna pojazdu: instrukcja obsługi - jest, książka przeglądów - jest
5. Liczba wpisów w książce serwisowej - 0

WYNIKI BADANIA :

I. Silnik stwierdzono: Układ smarowania - poziom oleju na wskaźniku kontrolnym w normie. Poziom cieczy w zbiorniku wyrównawczym układu chłodzenia - powyżej min. Rozruch i praca silnika w warunkach parkingowych w normie. Komora silnika zabrudzona eksploatacyjnie. Zaleca się sprawdzenie pracy silnika w warunkach drogowych.

II. Podwozie stwierdzono: Działanie układu hamulcowego i kierowniczego w warunkach parkingowych w normie. Zaleca się sprawdzenie układów podwozia pojazdu w warunkach drogowych.

III. Układ przeniesienia napędu stwierdzono: Obręcze kół - stalowe 4 sztuk, koło zapasowe - stalowe. Skrzynia biegów - manualna 6 biegowa. Działanie skrzyni biegów w warunkach parkingowych w normie. Napęd na przednią oś. Zaleca się sprawdzenie układów przeniesienia napędu w warunkach warsztatowych i wykonanie przeglądu.

IV. Nadwozie stwierdzono: Barwa nadwozia srebrna

Zderzak przód: Odpryski

Pokrywa przednia: Odpryski

Reflektor lewy: Rozszczelnienie

Błotnik LP: Zarysowania

Rama dachu lewa: Zdeformowanie / Wgniecenie

Błotnik / ściana boczna LT: Zdeformowanie / Wgniecenie

Pokrywa tylna / drzwi tyłu: Zarysowania

Zderzak tył: Zarysowania

Drzwi PT: poszycie: Zdeformowanie / Wgniecenie

Drzwi PP: poszycie: Odpryski

Lusterko wsteczne prawe: Odpryski

Zmierzona grubość powłoki lakierowej: pokrywa P - 130 μm , błotnik PP - 110 μm , drzwi PP - 110 μm , drzwi TP - 100 μm , poszycie TP - 110 μm , pokrywa T - 260 μm , poszycie TL - 130 μm , drzwi PL - 120 μm , błotnik PL - 110 μm , dach - 120 μm , próg P - 100 μm , próg L - 90 μm

Wymiary przestrzeni ładunkowej: (długość 1620 mm; wysokość 1244 mm; szerokość 1488 mm)

V. Wnętrze stwierdzono: Tapicerka drzwi LP: Zarysowania / Zabrudzenia

Fotel LP: Zabrudzenia

Wykładzina bagażnika: Zabrudzenia

Tapicerka pokrywy bagażnika / drzwi tyłu: Zarysowania

Przestrzeń bagażowa / próg załadowniczy: Zarysowania / Zabrudzenia

Tapicerka drzwi PT: Zarysowania / Zabrudzenia

Fotel PP: Zabrudzenia

Tapicerka drzwi PP: Zarysowania / Zabrudzenia

Układ klimatyzacji wymaga sprawdzenia szczelności, uzupełnienia czynnika roboczego oraz oczyszczenia parownika i układu dolotowego powietrza do wnętrza.

VI. Wyposażenie, stwierdzono: ABS

ESC - elektroniczny układ stabilizacji toru jazdy

Felgi stalowe 15 z ogumieniem

Gwarancja na pojazd - 2 lata

Immobilizer PATS

Koło zapasowe pełnowymiarowe

Poduszka powietrzna kierowcy

Skrzynia biegów - manualna, 6-biegowa

Tapicerka materiałowa Babylon

Wykładzina podłogi przedziału ładunkowego z gumy

Czujnik odległości przy parkowaniu - tył
Lakier metalik
Poduszka powietrzna pasażera
Radio AM/FM/MP3 z DAB z kolorowym wyświetlaczem dotykowym 6", system Ford SYNC 3
Szyby – przednie, sterowane elektrycznie, kierowcy opuszczane/podnoszone za jednym przyciśnięciem
Tempomat z regulowanym ogranicznikiem prędkości
Kierownica skórzana
Kierownica wielofunkcyjna
Klimatyzacja
Światła przeciwmgielne

VII. Wyposażenie dodatkowe:

VIII. Ogumienie :

Opona	Producent	Rozmiar	Stopień zużycia (szacunkowo)
PL Zimowe	Falken,	195/60/15	30%
PP Zimowe	Falken,	195/60/15	30%
TL Zimowe	Falken,	195/60/15	30%
TP Zimowe	Falken,	195/60/15	30%
b/d	b/g	195/60/15	b/d

Sporządzono w 2 egzemplarzach.

Do oceny dołączono 89 fotografii cyfrowych.

Niniejsza opinia nie jest ekspertyzą stanu technicznego pojazdu ani gwarancją niezawodności zespołów i podzespołów pojazdu, została sporządzona wyłącznie na podstawie oględzin w warunkach istniejących w miejscu badania. Opinia określa wyłącznie szacunkową wartość rynkową pojazdu i może być wykorzystana tylko przez zlecającego. Sporządzający opinię zastrzega się, że nie ponosi odpowiedzialności za wady ukryte pojazdu, wady prawne, błędy w dokumentacji pojazdu i błędy montażu. Opinia została sporządzona bezstronnie.

Rzecznawca , data: 14 stycznia 2025

.....

Dokumentacja fotograficzna do opinii CFM202501049



Dokumentacja fotograficzna do opinii CFM202501049



Dokumentacja fotograficzna do opinii CFM202501049



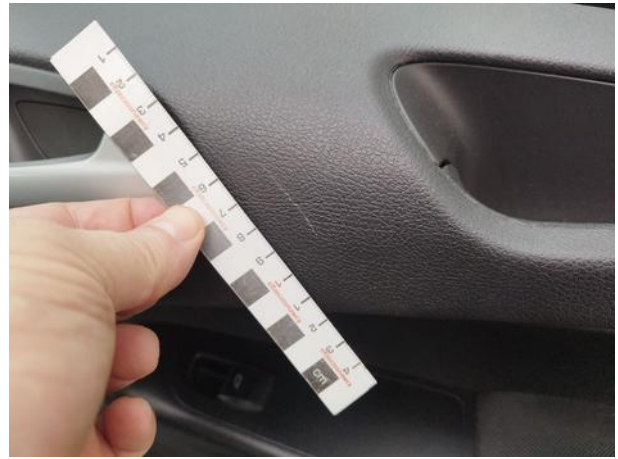






Dokumentacja fotograficzna do opinii CFM202501049







Dokumentacja fotograficzna do opinii CFM202501049



