

„Moto-Expert Marcin Stachurka”
Moto-Expert Marcin Stachurka
51-519 Wrocław, ul. Gitarowa 37

OCENA TECHNICZNA
Nr CFM202502116
Data badania – 17 lutego 2025r.
Rzeczoznawca - Dominik Wilk

Zleceniodawca: Carefleet S.A.
Adres: ul. Legnicka 48 bud. C-D, 54-202 Wrocław
Zakres oceny: Określenie wartości pojazdu dla potrzeb sprzedaży w trybie przetargu.

Dane techniczne:

Nr rejestracyjny: DW7FX42

Marka pojazdu: PEUGEOT
Model: EXPERT 2.0 BLUEHDI COMPACT
Kolor: BIAŁY

Oznaczenie: PEUGEOT EXPERT 2.0 BLUEHDI COMPACT 3,1T PREMIUM FURGON

Rodzaj nadwozia: Furgon

Rodzaj pojazdu: SAMOCHÓD CIĘŻAROWY

Liczba drzwi: 4

Liczba miejsc: 3

Wskazania licznika [km]: 204848

Nr fabryczny (VIN): VF3VFAHKHKZ041170

Rok produkcji: 2019

Rok produkcji – uwaga: Pojazd z polskiej sieci dealerskiej.

Masa całkowita (kg): 3100

Masa własna (kg): 1654

Ładowność (kg): 1446

Rodzaj paliwa: Olej napędowy

Norma EURO: 6

Typ silnika: ZS

Układ/liczba cyl.: R4

Pojemność [cm³]: 1997

Moc [kW]: 90.00

Data pierwszej rejestracji w kraju: 04.10.2019

Pojazd zbadano w Magnicach k/Wrocławia na parkingu EFL S.A. w obecności zleceniodawcy.

UWAGI:

Pojazd zarejestrowany CAREFLEET S.A.
na:

1. Dowód rejestracyjny: BAP4439215
2. Data następnego badania technicznego: 03.10.2025r.
3. Kluczyki ilość kompletów: 1
4. Dokumentacja eksploatacyjna pojazdu: instrukcja obsługi - jest, książka przeglądów - jest

5. 1. Termin badania technicznego – 03.10.2025.
2. Książka serwisowa z wpisem przy przebiegu 41885km oraz 83671km, instrukcja obsługi – pojazd wyposażony.

WYNIKI BADANIA :

I. Silnik stwierdzono: Rozruch oraz praca silnika w warunkach parkingowych w normie. Układ smarowania - poziom oleju na wskaźniku kontrolnym – powyżej min. Poziom cieczy w zbiorniku wyrównawczym układu chłodzenia – powyżej min. Komora silnika zabrudzona eksploatacyjnie. Zaleca się sprawdzenie pracy silnika w warunkach drogowych.

II. Podwozie stwierdzono: Działanie układu hamulcowego i kierowniczego w warunkach parkingowych w normie. Układ wydechowy – pokryty korozją. Zaleca się sprawdzenie układów podwozia pojazdu w warunkach drogowych.

III. Układ przeniesienia napędu stwierdzono: Skrzynia biegów – manualna 6 stopniowa. Działanie skrzyni biegów w warunkach parkingowych w normie. Napęd na oś przednią. Zaleca się sprawdzenie układów przeniesienia napędu w warunkach warsztatowych i wykonanie przeglądu. Obręcze kół stalowe 4 sztuki – brak kołpaka prawy przód. Koło zapasowe - obręcz stalowa.
Rozstaw osi: ok. 3280mm.

IV. Nadwozie stwierdzono: Barwa nadwozia – biała. Zderzak przedni – miejscowe głębokie zarysowania części dolnej, drobne zarysowania i odpryski lakieru na poszyciu zewnętrznym. Szyba czołowa – drobne odpryski na powierzchni zewnętrznej. Pokrywa komory silnika – drobne zarysowania, miejscowe odpryski powłoki lakierowej. Błotnik prawy – drobne zarysowania. Drzwi prawe przednie – odprysk lakieru na odcinku ok. 10mm, odprysk lakieru na krawędzi poszycia, miejscowe ślady zaprawki lakierniczej, drobne zarysowania. Słupek B prawy - odpryski lakieru na odcinku ok. 12mm. Drzwi prawe tylne – zagięcie krawędzi poszycia na odcinku ok. 50mm z pęknięciem powłoki lakierowej w części dolnej, rozległe zagięcie poszycia w części dolnej, odprysk lakieru ok. 6mm, 7mm, miejscowe ślady zaprawki lakierniczej, miejscowe zarysowania, rozdarcie uszczelki wnętrza drzwi w części górnej. Próg prawy - liczne ubytki lakieru, miejscowe ogniska korozji oraz punktowe zagięcia. Poszycie tylne boku prawego – stwierdzono liczne ślady zaprawki lakierniczej, miejscowe zarysowania oraz zagięcia. Zderzak tylny – drobne zarysowania. Drzwi tyłu nadwozia lewe – odprysk lakieru ok. 8mm, drobne zarysowania. Drzwi tyłu nadwozia prawe - zagięcie poszycia zaprawką lakierniczą na odcinku ok. 140mm, pęknięcie powłoki lakierowej na odcinku ok. 8mm. Poszycie tylne boku lewego – zagięcie na odcinku ok. 120mm, 140mm, drobne zarysowania. Drzwi lewe – liczne drobne odpryski lakieru, drobne zarysowania, miejscowe głębokie zarysowania listwy dolnej. Próg lewy - zagięcie z ubytkiem lakieru na odcinku ok. 100mm, ubytki lakieru we wnętrzu drzwi przednich. Błotnik lewy – odpryski lakieru na odcinku ok. 35mm, drobne zarysowania. Słupek A lewy - miejscowe odpryski lakieru. Dach – miejscowe zagięcia oraz odpryski lakieru, drobne zarysowania.

Zmierzona grubość powłoki lakierowej zewnętrznych metalowych elementów nadwozia: do 105µm. Podane przedziały grubości powłoki lakierowej dotyczą punktów pomiarowych. Nie mogą być traktowane jako gwarancja, że grubość powłoki lakierowej w innych punktach nie wykracza poza te przedziały. Pomiar powłoki lakierowej został wykonany urządzeniem będącym w posiadaniu rzeczoznawcy. Pomiar wykonany innym przyrządem może się różnić.

V. Wnętrze stwierdzono: Deska rozdzielcza i poszycia tapicerskie wnętrza pojazdu – miejscowe zarysowania z ubytkami tworzywa. Poszycia tapicerskie foteli, wykładziny podłogi i podsufitki – miejscowe zabrudzenia. Układ klimatyzacji wymaga sprawdzenia szczelności, uzupełnienia czynnika roboczego oraz oczyszczenia parownika i układu dolotowego powietrza do wnętrza. Przestrzeń ładunkowa - liczne zarysowania, miejscowe zagięcia. Długość - ok. 2700mm.

VI. Wyposażenie, stwierdzono: Elektrycznie regulowane szyby.

Limitery prędkości.

Alarm nieuwagi kierowcy.

Radioodtwarzacz fabryczny.

Tapicerka łączona eco skóra - materiał.

VII. Wyposażenie dodatkowe:

- ABS
- ASR
- Czujnik deszczu
- Czujnik odległości przy parkowaniu - tył
- Dotykowy ekran
- Fotel kierowcy z manualną regulacją wysokości
- Immobilizer
- Klimatyzacja
- Komputer pokładowy
- Lusterka boczne sterowane elektrycznie
- Poduszka kierowcy
- Poduszka Pasażera
- Światła do jazdy dziennej
- Światła przeciwmgielne
- Tempomat
- Wskaźnik temperatury zewnętrznej
- Wspomaganie układu kierowniczego
- Zamek centralny zdalnie sterowany

VIII. Ogumienie :

Opona	Producent	Rozmiar	Stopień zużycia (szacunkowo)
Lewy przód	Sunfull SF-W05	215/65R16C	15%
Prawy przód	Sunfull SF-W05	215/65R16C	15%
Lewy tył	Sunfull SF-W05	215/65R16C	30%
Prawy tył	Sunfull SF-W05	215/65R16C	30%
Zapas	Michelin	215/65R16C	10%

Sporządzono w 2 egzemplarzach.

Do oceny dołączono 104 fotografii cyfrowych.

Niniejsza opinia nie jest ekspertyzą stanu technicznego pojazdu ani gwarancją niezawodności zespołów i podzespołów pojazdu, została sporządzona wyłącznie na podstawie oględzin w warunkach istniejących w miejscu badania. Opinia określa wyłącznie szacunkową wartość rynkową pojazdu i może być wykorzystana tylko przez zlecającego. Sporządzający opinię zastrzega się, że nie ponosi odpowiedzialności za wady ukryte pojazdu, wady prawne, błędy w dokumentacji pojazdu i błędy montażu. Opinia została sporządzona bezstronnie.

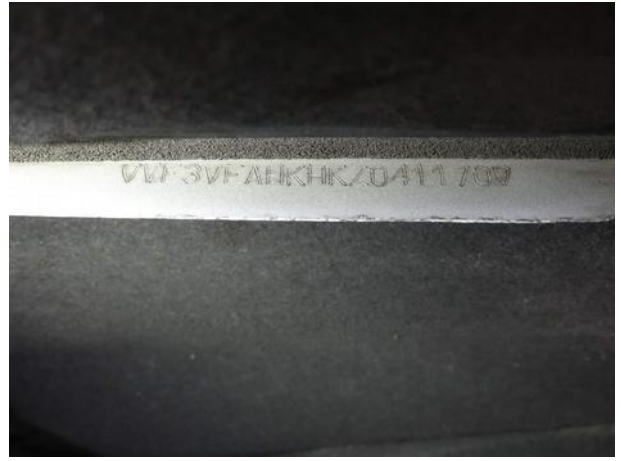
Rzecznawca , data: 22 lutego 2025

.....

Dokumentacja fotograficzna do opinii CFM202502116



Dokumentacja fotograficzna do opinii CFM202502116



Dokumentacja fotograficzna do opinii CFM202502116

