

**„eRzecznawcy Królewicz i Wspólnicy Sp.Jawna”**  
ul. Kopijników 75A, 03-274 Warszawa

**OCENA TECHNICZNA**

**Nr CFM202501103**

**Data badania – 22 stycznia 2025r.**

**Rzecznawca - Dariusz Rejowski**

**Zleceniodawca:** Carefleet S.A.  
**Adres:** ul. Legnicka 48 bud. C-D, 54-202 Wrocław  
**Zakres oceny:** Określenie wartości pojazdu dla potrzeb sprzedaży w trybie przetargu.

**Dane techniczne:**

Nr rejestracyjny: KR4SU98

Marka pojazdu: BMW  
Model: SERIA 3 320D XDRIVE ADVANTAGE  
Kolor: czarny

Rodzaj nadwozia: Kombi  
Rodzaj pojazdu: Osobowy  
Liczba drzwi: 5  
Liczba miejsc: 5  
Wskazania licznika [km]: 166007  
Nr fabryczny (VIN): WBA31DZ0X0FK17585  
Rok produkcji: 2020  
Rok produkcji – uwaga: Pojazd z polskiej sieci dealerskiej  
Masa całkowita (kg): 2290  
Masa własna (kg): 1690  
Rodzaj paliwa: Olej napędowy  
Norma EURO: 6  
Typ silnika: zapłon samoczynny  
Układ/liczba cyl.: R4  
Pojemność [cm<sup>3</sup>]: 1995  
Moc [kW]: 140.00

Data pierwszej rejestracji w kraju: 17.08.2020

Pojazd zbadano w Magnicach k/Wrocławia na parkingu EFL S.A. w obecności zleceniodawcy.

**UWAGI:**

Pojazd zarejestrowany CAREFLEET S.A. ul. Legnicka 48 bud. C-D 54-202 Wrocław  
na:

1. Dowód rejestracyjny: DR/BAQ3177172
2. Data następnego badania technicznego: 02.08.2025r.
3. Kluczyki ilość kompletów: 2 (Dwa klucze zintegrowane z pilotem centralnego zamka)
4. Dokumentacja eksploatacyjna pojazdu: instrukcja obsługi - jest, książka przeglądów - brak
5. Elektroniczna książka serwisowa.

**WYNIKI BADANIA :**

**I. Silnik stwierdzono:** Układ smarowania - poziom oleju na wskaźniku kontrolnym w normie. Poziom cieczy w zbiorniku wyrównawczym układu chłodzenia - powyżej min. Rozruch i praca silnika w warunkach parkingowych w normie. Komora silnika zabrudzona eksploatacyjnie. Zaleca się sprawdzenie pracy silnika w warunkach drogowych.

**II. Podwozie stwierdzono:** Działanie układu hamulcowego i kierowniczego w warunkach parkingowych w normie. Zaleca się sprawdzenie układów podwozia pojazdu w warunkach drogowych.

**III. Układ przeniesienia napędu stwierdzono:** Obręcze kół - aluminiowe 4 sztuk. Skrzynia biegów - automatyczna 8 biegowa. Działanie skrzyni biegów w warunkach parkingowych w normie. Napęd na obydwie osie. Zaleca się sprawdzenie układów przeniesienia napędu w warunkach warsztatowych i wykonanie przeglądu.

**IV. Nadwozie stwierdzono:** Barwa nadwozia czarna

Pokrywa przednia: Odpryski

Błotnik PP: Odpryski

Zmierzona grubość powłoki lakierowej: pokrywa P - 80 µm, błotnik PP - 110 µm, drzwi PP - 140 µm, drzwi TP - 80 µm, poszycie TP - 90 µm, pokrywa T - 90 µm, poszycie TL - 80 µm, drzwi TL - 90 µm, drzwi PL - 90 µm, błotnik PL - 70 µm, dach - 90 µm

**V. Wnętrze stwierdzono:** Tapicerka pokrywy tył: Zabrudzenia / Zarysowania

Układ klimatyzacji wymaga sprawdzenia szczelności, uzupełnienia czynnika roboczego oraz oczyszczenia parownika i układu dolotowego powietrza do wnętrza.

**VI. Wyposażenie, stwierdzono:** ABS

Asystent uwagi

Automatyczne otwieranie-zamykanie bagażnika

Czujnik ciśnienia w ogumieniu

Czujnik deszczu

Czujniki odległości przy parkowaniu (PDC) - przód i tył

Dodatkowe schowki

Dywaniki welurowe

Elektroniczna blokada dyferencjału

Felgi aluminiowe 17", V Spoke 775, z ogumieniem

Funkcja Auto Start Stop

Funkcja Follow-Me-Home

Gniazdo 12V

Grill atrapy chłodnicy w błyszczącym chromie

Hamulec elektromechaniczny parkingowy z funkcją Auto Hold

Intelligent Emergency Call (Inteligentne Połączenie Alarmowe)

Klimatyzacja automatyczna, 3-strefowa

Kolumna kierownicy regulowana

Listwy ozdobne - srebrny kwarc, matowe

Lusterka boczne regulowane elektrycznie, ogrzewane

Lusterko wsteczne przyciemniane automatycznie

Mocowanie fotelika dziecięcego ISOFIX

Obramowania szyb - czarne

Oparcie kanapy tylnej dzielone i składane w stosunku 40:20:40

Ostrzeżenie o niezamierzonym zjechaniu z pasa ruchu z aktywną ingerencją w układ kierowniczy

Oświetlenie powitalne

Podgrzewane dysze spryskiwaczy

Podłokietnik przedni

Podłokietnik tylny  
Podświetlane klamki zewnętrzne drzwi  
Poduszki powietrzne przednie, boczne oraz kurtyny powietrzne  
Polska instrukcja obsługi i książka serwisowa  
Polska wersja językowa  
Progi drzwiowe z emblematem BMW  
Przełącznik właściwości jezdnych z trybem ECO PRO, Comfort i Sport  
Przycisk Start/Stop  
Reflektory przednie i tylne diodowe (LED)  
Relingi dachowe, czarne  
Servotronic - progresywne wspomaganie układu kierowniczego  
Siatka oddzielająca przestrzeń bagażową  
Speed Limit Info  
System alarmowy sterowany pilotem  
System ostrzegający przed kolizją z poprzedzającym pojazdem i pieszymi z funkcją nagłego hamowania  
Szyby atermiczne  
Śruby do kół zabezpieczające przed kradzieżą  
TeleServices  
Uchwyt na napoje  
Układ dynamicznej kontroli stabilności DSC z trybem kontroli trakcji DTC  
Usługi Concierge  
Usługi zdalne - możliwość korzystania z BMW Connected App  
Ustawienia Personal Profile  
Zamek centralny ze zdalnym sterowaniem  
Zestaw 6 głośników stereo  
Zestaw głośnomówiący ze złączem Bluetooth, USB w centralnej konsoli i podłokietniku  
Zestaw naprawczy do opon  
Asystent świateł drogowych  
Kierownica skórzana sportowa M, wielofunkcyjna  
Lakier metalik  
Pakiet ConnectedDrive Plus  
BMW Live Cockpit Professional (Nawigacja, cyfrowe wskaźniki 12.3 cali, ekran dot. 10,25 cali)  
Pakiet Connected Professional  
Telefonia komfortowa z ładowaniem bezprzewodowym  
Pakiet dodatkowych funkcji lusterek  
Lusterka boczne składane elektrycznie  
Lusterko kierowcy przyciemniające się automatycznie  
Lusterko wsteczne przyciemniane automatycznie  
System asystujący kierowcy Professional  
Aktywna ochrona przed kolizją boczną  
Asystent kierowania i pasa ruchu  
Asystent unikania kolizji  
Asystent zatrzymania awaryjnego  
Ostrzeganie przed ruchem poprzecznym z przodu  
Systemy asystujące kierowcy  
Tempomat aktywny z funkcją Stop&Go  
Szyby o zwiększonej izolacji akustycznej  
Szyby przyciemniane tylne i boczne  
Tapicerka skórzana Vernasca czarna z dekoracyjnym obszyciem

## **VII. Wyposażenie dodatkowe:**

## **VIII. Ogumienie :**

Opona	Producent	Rozmiar	Stopień zużycia (szacunkowo)
PL Zimowe	Bridgestone,	225/50/R17	30%
PP Zimowe	Bridgestone,	225/50/R17	30%
TL Zimowe	Bridgestone,	225/50/R17	30%
TP Zimowe	Bridgestone,	225/50/R17	30%

---

Sporządzono w 2 egzemplarzach.

Do oceny dołączono 55 fotografii cyfrowych.

**Niniejsza opinia nie jest ekspertyzą stanu technicznego pojazdu ani gwarancją niezawodności zespołów i podzespołów pojazdu, została sporządzona wyłącznie na podstawie oględzin w warunkach istniejących w miejscu badania. Opinia określa wyłącznie szacunkową wartość rynkową pojazdu i może być wykorzystana tylko przez zlecającego. Sporządzający opinię zastrzega się, że nie ponosi odpowiedzialności za wady ukryte pojazdu, wady prawne, błędy w dokumentacji pojazdu i błędy montażu. Opinia została sporządzona bezstronnie.**

Rzeczoznawca , data: 22 stycznia 2025

.....

Dokumentacja fotograficzna do opinii CFM202501103



Dokumentacja fotograficzna do opinii CFM202501103

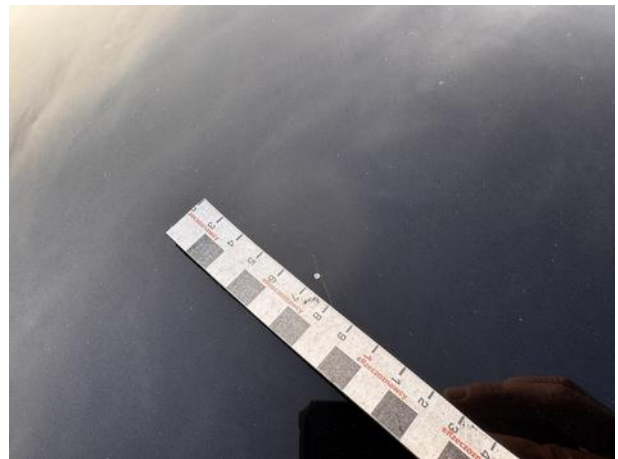


Dokumentacja fotograficzna do opinii CFM202501103









Dokumentacja fotograficzna do opinii CFM202501103

