

„eRzecznawcy Królewicz i Wspólnicy Sp.Jawna”
ul. Kopijników 75A, 03-274 Warszawa

OCENA TECHNICZNA

Nr CFM202501059

Data badania – 21 stycznia 2025r.

Rzecznawca - Dariusz Rejowski

Zleceniodawca: Carefleet S.A.
Adres: ul. Legnicka 48 bud. C-D, 54-202 Wrocław
Zakres oceny: Określenie wartości pojazdu dla potrzeb sprzedaży w trybie przetargu.

Dane techniczne:

Nr rejestracyjny: DW4KL28

Marka pojazdu: TOYOTA

Model: PROACE CITY 1.5 D-4D STANDARD

Kolor: biały

Rodzaj nadwozia: Furgon

Rodzaj pojazdu: Ciężarowy

Liczba drzwi: 4

Liczba miejsc: 2

Wskazania licznika [km]: 107481

Nr fabryczny (VIN): YAREFYHYCGJ923008

Rok produkcji: 2020

Rok produkcji – uwaga: Pojazd z polskiej sieci dealerskiej

Masa całkowita (kg): 2345

Masa własna (kg): 1476

Ładowność (kg): 869

Rodzaj paliwa: Olej napędowy

Norma EURO: 6

Typ silnika: zapłon samoczynny

Układ/liczba cyl.: R4

Pojemność [cm³]: 1499

Moc [kW]: 75.00

Data pierwszej rejestracji w kraju: 29.09.2020

Pojazd zbadano w Magnicach k/Wrocławia na parkingu EFL S.A. w obecności zleceniodawcy.

UWAGI:

Pojazd zarejestrowany CAREFLEET S.A. ul. Legnicka 48 bud. C-D 54-202 Wrocław
na:

1. Dowód rejestracyjny: DR/BAQ3837850
2. Data następnego badania technicznego: 30.09.2025r.
3. Kluczyki ilość kompletów: 2 (Dwa klucze zintegrowane z pilotem centralnego zamka)
4. Dokumentacja eksploatacyjna pojazdu: instrukcja obsługi - jest, książka przeglądów - jest
- 5.

WYNIKI BADANIA :

I. Silnik stwierdzono: Układ smarowania - poziom oleju na wskaźniku kontrolnym w normie. Poziom cieczy w zbiorniku wyrównawczym układu chłodzenia - powyżej min. Rozruch i praca silnika w warunkach parkingowych w normie. Komora silnika zabrudzona eksploatacyjnie. Zaleca się sprawdzenie pracy silnika w warunkach drogowych.

II. Podwozie stwierdzono: Działanie układu hamulcowego i kierowniczego w warunkach parkingowych w normie. Zaleca się sprawdzenie układów podwozia pojazdu w warunkach drogowych.

III. Układ przeniesienia napędu stwierdzono: Obręcze kół - stalowe 4 sztuk, koło zapasowe - stalowe. Kołpak LP – brak, Felga LP – zarysowania. Skrzynia biegów - manualna 5 biegowa. Działanie skrzyni biegów w warunkach parkingowych w normie. Napęd na przednią oś. Zaleca się sprawdzenie układów przeniesienia napędu w warunkach warsztatowych i wykonanie przeglądu.

IV. Nadwozie stwierdzono: Barwa nadwozia biała

Próg lewy: Zdeformowanie / Wgniecenie

Rama drzwi tyłu: Zarysowania

Zderzak przód: Zarysowania / Odpryski

Pokrywa przód: Odpryski

Błotnik LT: Wgniecenie / Zarysowania

Zderzak tył: Zarysowania

Pokrywa tył: Zarysowania / Odpryski

Błotnik PT: Odpryski

Listwa drzwi PT: Zarysowania

Listwa drzwi PP: Zarysowania

Drzwi PP: Zarysowania

Lusterko P: Zarysowania

Rama dachu P: Zarysowania

Zmierzona grubość powłoki lakierowej: pokrywa P - 130 μm , błotnik PP - 130 μm , drzwi PP - 120 μm , drzwi TP - 130 μm , poszycie TP - 130 μm , pokrywa T - 110 μm , poszycie TL - 130 μm , drzwi PL - 160 μm , błotnik PL - 180 μm , dach - 130 μm , próg P - 90 μm , próg L - 90 μm

Wymiary przestrzeni ładunkowej: (długość 1817 mm; szerokość między nadkolami 1229 mm, pojemność: 3,3 m³)

V. Wnętrze stwierdzono: Kokpit: Zarysowania

Fotel LP: Przetarcia

Fotel PP: Zabrudzenia

Wnętrze bagażnika: Zarysowania

Tapicerka drzwi PP: Zarysowania

Układ klimatyzacji wymaga sprawdzenia szczelności, uzupełnienia czynnika roboczego oraz oczyszczenia parownika i układu dolotowego powietrza do wnętrza.

VI. Wyposażenie, stwierdzono: Czujnik ciśnienia w oponach

Czujnik zmierzchu

Drzwi boczne odsuwane po prawej stronie

Drzwi tylne otwierane na boki, nieprzeszkłone

Felgi stalowe 15 z ogumieniem

Fotel kierowcy regulowany na wysokość

Fotel kierowcy z podłokietnikiem

Fotel kierowcy z regulacją podparcia lędźwiowego

Fotel pasażera pojedynczy

Fotel pasażera regulowany

Gniazdo 12V na desce rozdzielczej
 Kierownica i dźwignia zmiany biegów z tworzywa sztucznego
 Kierownica wielofunkcyjna
 Klimatyzacja
 Kluczyki - 2 szt (1 zwykły + 1 zdalny ze sterowaniem)
 Koło zapasowe pełnowymiarowe
 Lakier uni
 Lusterka zewnętrzne regulowane elektrycznie i ogrzewane
 Oświetlenie ładowni
 Oświetlenie przestrzeni pasażerskiej
 Poduszka powietrzna pasażera
 Przegroda metalowa nieprzeszkłona
 Przestrzeń ładunkowa nieprzeszkłona
 Przygotowanie do montażu bagażnika dachowego
 Radio USB, Bluetooth, mini-Jack
 Schowek pasażera otwarty
 Schowek ponad głowami w przestrzeni pasażerskiej
 Schowek w podłodze, przód
 System E-call
 System głośnomówiący
 System stabilizacji toru jazdy (ESC)
 System wspomagający pokonywanie podjazdów (HAC)
 Szyby sterowane elektrycznie, przód
 Tapicerka materiałowa
 Tempomat z ogranicznikiem prędkości
 Uchwyty do mocowania ładunku
 Wyświetlacz LCD pomiędzy zegarami
 Zamek centralny
 Pakiet Business
 Czujniki parkowania z tyłu
 Podłoga drewniana, ochronna w przestrzeni ładunkowej

VII. Wyposażenie dodatkowe:

VIII. Ogumienie :

| Opona | Producent | Rozmiar | Stopień zużycia (szacunkowo) |
|-----------|-----------|-----------|------------------------------|
| PL Letnie | Michelin | 205/60R16 | 65% |
| PP Letnie | Michelin | 205/60R16 | 65% |
| TL Letnie | Michelin | 205/60R16 | 65% |
| TP Letnie | Michelin | 205/60R16 | 65% |
| Zapasowe | Michelin | 205/60R16 | 30% |

Sporządzono w 2 egzemplarzach.

Do oceny dołączono 134 fotografii cyfrowych.

Niniejsza opinia nie jest ekspertyzą stanu technicznego pojazdu ani gwarancją niezawodności zespołów i podzespołów pojazdu, została sporządzona wyłącznie na podstawie oględzin w warunkach istniejących w miejscu badania. Opinia określa wyłącznie szacunkową wartość rynkową pojazdu i może być wykorzystana tylko przez zlecającego. Sporządzający opinię zastrzega się, że nie ponosi odpowiedzialności za wady ukryte pojazdu, wady prawne, błędy w dokumentacji pojazdu i błędy montażu. Opinia została sporządzona bezstronnie.

Rzeczoznawca , data: 21 stycznia 2025

.....

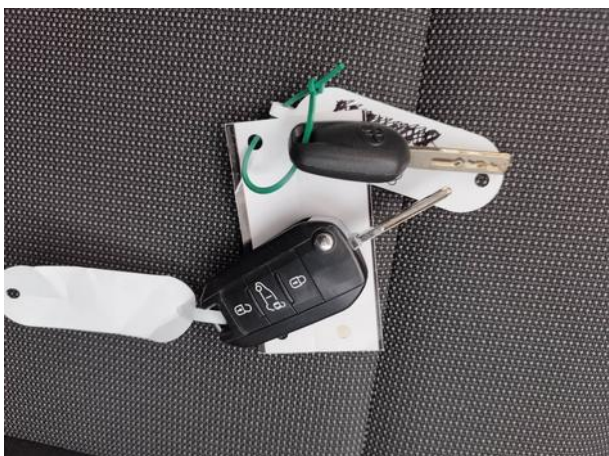
Dokumentacja fotograficzna do opinii CFM202501059



Dokumentacja fotograficzna do opinii CFM202501059



Dokumentacja fotograficzna do opinii CFM202501059

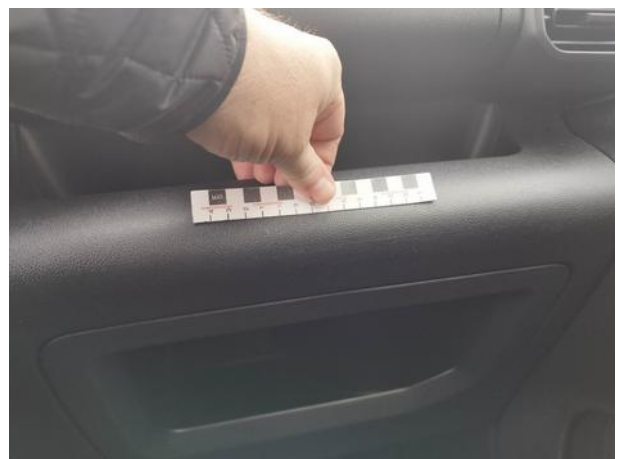


Dokumentacja fotograficzna do opinii CFM202501059









Dokumentacja fotograficzna do opinii CFM202501059

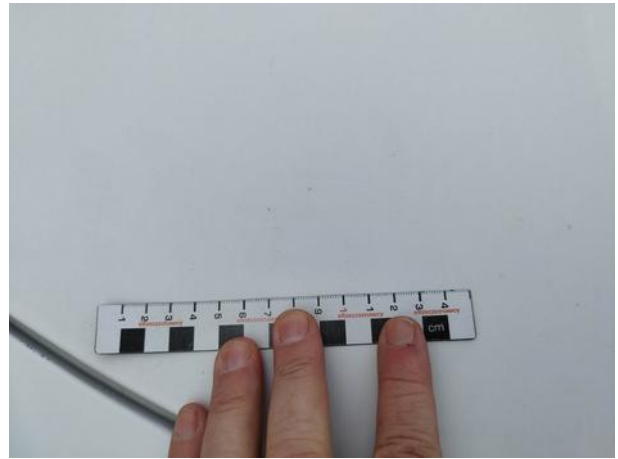
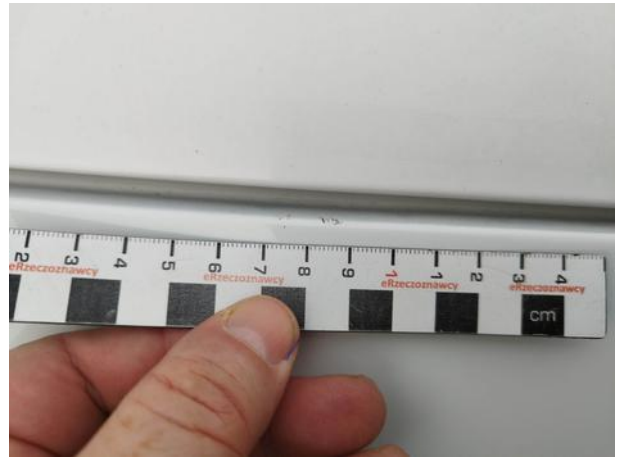
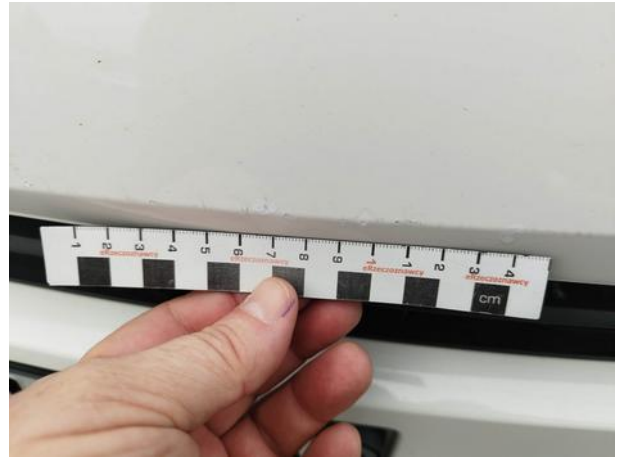






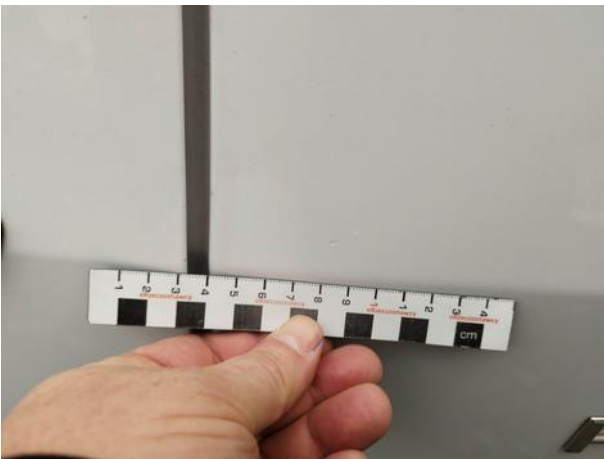








Dokumentacja fotograficzna do opinii CFM202501059



Dokumentacja fotograficzna do opinii CFM202501059



Dokumentacja fotograficzna do opinii CFM202501059

