

„eRzecznawcy Królewicz i Wspólnicy Sp.Jawna”
ul. Kopijników 75A, 03-274 Warszawa

OCENA TECHNICZNA

Nr CFM202501149

Data badania – 21 lutego 2025r.

Rzecznawca - Dariusz Rejowski

Zleceniodawca: Carefleet S.A.
Adres: ul. Legnicka 48 bud. C-D, 54-202 Wrocław
Zakres oceny: Określenie wartości pojazdu dla potrzeb sprzedaży w trybie przetargu.

Dane techniczne:

Nr rejestracyjny: DW9GL35

Marka pojazdu: AUDI
Model: Q8 55 TFSI QUATTRO TIPTRONIC
Kolor: grafitowy

Rodzaj nadwozia: SUV
Rodzaj pojazdu: Osobowy
Liczba drzwi: 5
Liczba miejsc: 5
Wskazania licznika [km]: 156043
Nr fabryczny (VIN): WAUZZZF15LD009336
Rok produkcji: 2019
Rok produkcji – uwaga: Pojazd z polskiej sieci dealerskiej
Masa całkowita (kg): 2830
Masa własna (kg): 2220
Rodzaj paliwa: Hybryda
Norma EURO: 6
Typ silnika: zapłon iskrowy
Układ/liczba cyl.: V6
Pojemność [cm³]: 2995
Moc [kW]: 250.00

Data pierwszej rejestracji w kraju: 19.11.2019

Pojazd zbadano w Magnicach k/Wrocławia na parkingu EFL S.A. w obecności zleceniodawcy.

UWAGI:

Pojazd zarejestrowany CAREFLEET S.A. ul. Legnicka 48 bud. C-D 54-202 Wrocław
na:

1. Dowód rejestracyjny: DR/BAP5071898
2. Data następnego badania technicznego: 09.10.2025r.
3. Kluczyki ilość kompletów: 2 (Dwa klucze zintegrowane z pilotem centralnego zamka)
4. Dokumentacja eksploatacyjna pojazdu: instrukcja obsługi - jest, książka przeglądów - brak
5. Elektroniczna książka serwisowa.

WYNIKI BADANIA :

I. Silnik stwierdzono: Układ smarowania - poziom oleju na wskaźniku kontrolnym w normie. Poziom cieczy w zbiorniku wyrównawczym układu chłodzenia - powyżej min. Rozruch i praca silnika w warunkach parkingowych w normie. Komora silnika zabrudzona eksploatacyjnie. Zaleca się sprawdzenie pracy silnika w warunkach drogowych.

II. Podwozie stwierdzono: Działanie układu hamulcowego i kierowniczego w warunkach parkingowych w normie. Zaleca się sprawdzenie układów podwozia pojazdu w warunkach drogowych.

III. Układ przeniesienia napędu stwierdzono: Obręcze kół - aluminiowe 4 sztuk, koło dojazdowe - stalowe. Felga LP – zarysowania, Felga PP – zarysowania, Felga LT – zarysowania, Felga PT - zarysowania. Skrzynia biegów - automatyczna 8 biegowa. Działanie skrzyni biegów w warunkach parkingowych w normie. Napęd na obydwie osie. Zaleca się sprawdzenie układów przeniesienia napędu w warunkach warsztatowych i wykonanie przeglądu.

IV. Nadwozie stwierdzono: Barwa nadwozia grafitowa

Zderzak przód: Zarysowania

Pokrywa przednia: Odpryski

Błotnik / ściana boczna LT: Zarysowania

Zderzak tył: Zarysowania

Błotnik PP: Zarysowania

Lusterko L: Zarysowania

Drzwi LP: Odpryski

Drzwi LT: Zarysowania

Błotnik / ściana boczna PT: Zarysowania

Pokrywa tył: Odpryski

Drzwi LT: Zarysowania

Szyba czołowa: Odpryski

Dach: Odpryski

Zmierzona grubość powłoki lakierowej: pokrywa P - 140 μm , błotnik PP - 130 μm , drzwi PP - 180 μm , drzwi TP - 160 μm , poszycie TP - 190 μm , pokrywa T - 160 μm , poszycie TL - 210 μm , drzwi TL - 150 μm , drzwi PL - 210 μm , błotnik PL - 130 μm , dach - 120 μm , próg P - 70 μm , próg L - 70 μm

V. Wnętrze stwierdzono: Wykładzina LP: Wypalenia

Tapicerka drzwi LP: Zarysowania / Wypalenia

Słupki B lewy: Zabrudzenia

Tapicerka drzwi LT: Zabrudzenia

Kanapa T: Uszkodzenia mechaniczne

Wykładzina bagażnika: Zabrudzenia

Tapicerka drzwi PT: Uszkodzona popielniczka / Zarysowania

Listwa progu PT: Zabrudzenia

Fotel PP: Uszkodzenia mechaniczne

Tapicerka drzwi PP: Zarysowania / Otwory / Pęknięcia

Tapicerka pokrywy tył: Zarysowania

Wnętrze bagażnika: Zarysowania

Tunel środkowy: Zarysowania

Układ klimatyzacji wymaga sprawdzenia szczelności, uzupełnienia czynnika roboczego oraz oczyszczenia parownika i układu dolotowego powietrza do wnętrza.

VI. Wyposażenie, stwierdzono: Aplikacje dekoracyjne pokryte lakierem refleksyjnym w kolorze Audi connect

Audi drive select - wybór charakterystyki trybu jazdy
Audi Extensive - program serwisowy 3 lata/90 000 km
Audi music interface - gniazdo do podłączenia urządzeń zewnętrznych
Audi pre sense basic - systemy wspomagające bezpieczeństwo w celu zminimalizowania skutków kolizji
Audi pre sense front
Audi virtual cockpit - 12,3-calowy wyświetlacz cyfrowy
Hamulec postojowy, elektromechaniczny z asystentem podjazdu
Klimatyzacja automatyczna
Kolumna kierownicza regulowana w dwóch płaszczyznach
Lampy przednie LED
Lampy tylne LED
Listwy ozdobne wokół szyb, srebrne
Listwy progowe z aluminiowymi wstawkami
Lusterka boczne regulowane elektrycznie
Lusterka boczne składane elektrycznie i ogrzewane
Lusterka boczne w kolorze nadwozia
Lusterka boczne z funkcją automatycznego opuszczania prawego lusterka podczas manewru cofania
Lusterka boczne z pamięcią ustawień
Lusterko boczne po stronie kierowcy, asferyczne
Lusterko wewnętrzne z funkcją p/oślepieniową
Oświetlenie wnętrza Ambiente
Podłokietnik przedni
Podsufitka tkaninowa
Poduszki powietrzne boczne, przód
Poduszki powietrzne czołowe dla kierowcy i pasażera
Poduszki powietrzne kurtynowe przód i tył
Radio MMI Plus
Regulacja zasięgu reflektorów, automatyczna
System automatycznej recyrkulacji powietrza
System nagłośnienia Audi Sound System
System nawigacji satelitarnej MMI Plus z panelem dotykowym
Szyby termoizolacyjne
Światła do jazdy dziennej LED
Tempomat z ogranicznikiem prędkości
Uchwyty ISOFIX do instalacji fotelika dziecięcego, tył
Wskaźnik kontroli ciśnienia w oponach
Wspomaganie układu kierowniczego - servotronic
Wyłącznik poduszki powietrznej pasażera
Zamek centralny z pilotem
Zawieszenie z regulacją tłumienia amortyzatorów
Zestaw do naprawy przebitej opony - tire mobility set
Złącze Bluetooth
Audi parking system plus - czujniki parkowania przód i tył
Dach szklany panoramiczny (Open Sky)
Fotele przednie podgrzewane
Kamera ułatwiająca parkowanie
Koło zapasowe dojazdowe
Pakiet sportowy S line
Aplikacje dekoracyjne S line ze szczotkowanego aluminium
Emblemat S line na przednich błotnikach
Felgi aluminiowe 21 z ogumieniem
Fotele sportowe regulowane elektrycznie
Kierownica 3-ramienna sportowa, wielofunkcyjna, skórzana
Listwy progowe z logo S line
Pedały ze stali szlachetnej

Podsufitka tkaninowa, czarna
Tapicerka Alcantara Frequenz/skóra S line
Zawieszenie sportowe S line
Panel obsługi - dotykowy, z elementami aluminium
Szyby tylne przyciemnione (szyby privacy)
Tapicerka skórzana

VII. Wyposażenie dodatkowe:

VIII. Ogumienie :

Opona	Producent	Rozmiar	Stopień zużycia (szacunkowo)
PL Zimowe	Bridgestone,	285/45R21	15%
PP Zimowe	Bridgestone,	285/45R21	15%
TL Zimowe	Bridgestone,	285/45R21	15%
TP Zimowe	Bridgestone,	285/45R21	15%
Dojazdowe	Vredestein,	T195/70-20	0%

Sporządzono w 2 egzemplarzach.

Do oceny dołączono 159 fotografii cyfrowych.

Niniejsza opinia nie jest ekspertyzą stanu technicznego pojazdu ani gwarancją niezawodności zespołów i podzespołów pojazdu, została sporządzona wyłącznie na podstawie oględzin w warunkach istniejących w miejscu badania. Opinia określa wyłącznie szacunkową wartość rynkową pojazdu i może być wykorzystana tylko przez zlecającego. Sporządzający opinię zastrzega się, że nie ponosi odpowiedzialności za wady ukryte pojazdu, wady prawne, błędy w dokumentacji pojazdu i błędy montażu. Opinia została sporządzona bezstronnie.

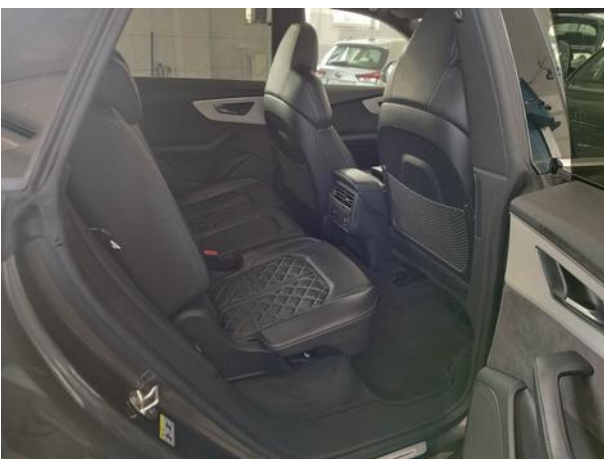
Rzeczoznawca , data: 21 lutego 2025

.....

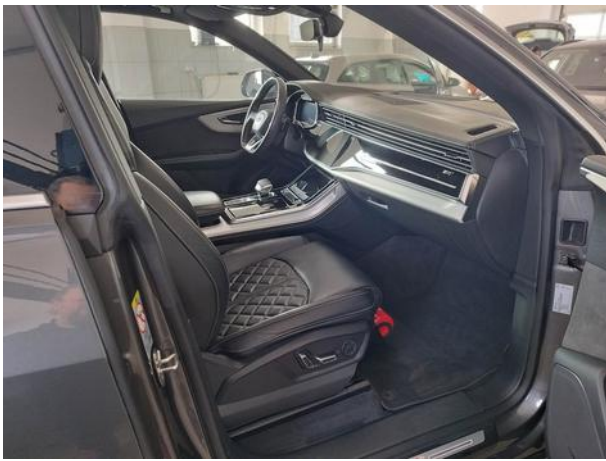
Dokumentacja fotograficzna do opinii CFM202501149



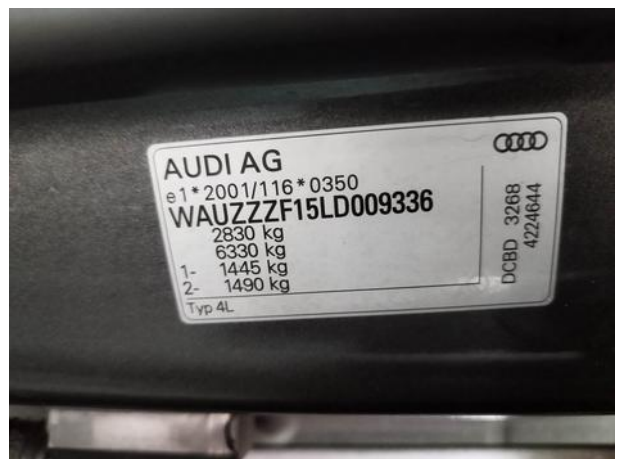
Dokumentacja fotograficzna do opinii CFM202501149



Dokumentacja fotograficzna do opinii CFM202501149



Dokumentacja fotograficzna do opinii CFM202501149

















Dokumentacja fotograficzna do opinii CFM202501149

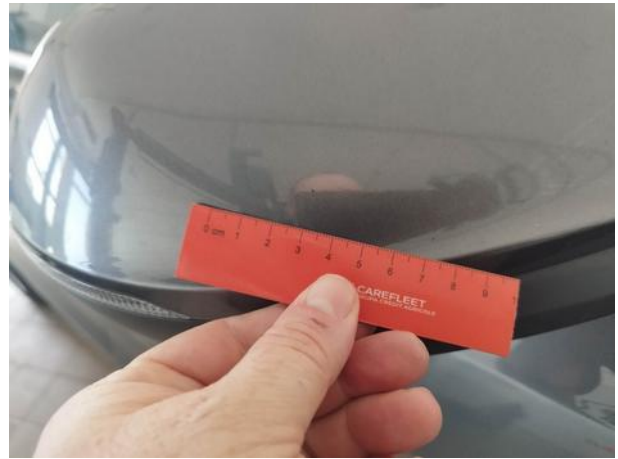
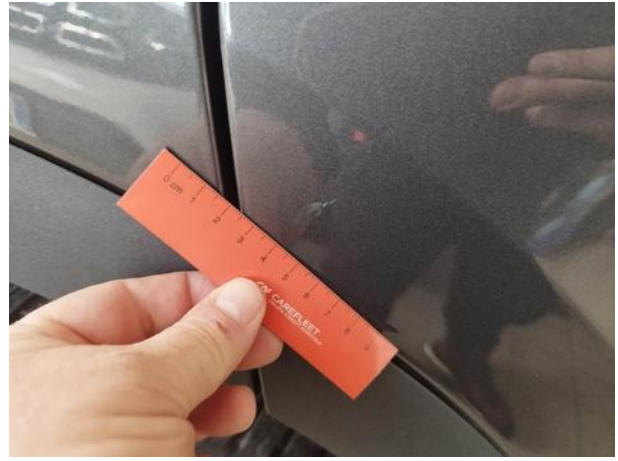


Dokumentacja fotograficzna do opinii CFM202501149













Dokumentacja fotograficzna do opinii CFM202501149

