

„eRzecznawcy Królewicz i Wspólnicy Sp.Jawna”
ul. Kopijników 75A, 03-274 Warszawa

OCENA TECHNICZNA
Nr CFM202502202
Data badania – 05 marca 2025r.
Rzecznawca - Dariusz Rejowski

Zleceniodawca: Carefleet S.A.
Adres: ul. Legnicka 48 bud. C-D, 54-202 Wrocław
Zakres oceny: Określenie wartości pojazdu dla potrzeb sprzedaży w trybie przetargu.

Dane techniczne:

Nr rejestracyjny: WND3965C

Marka pojazdu: FIAT
Model: DUCATO MAXI MJ L4H2
Kolor: biały

Rodzaj nadwozia: Furgon
Rodzaj pojazdu: Ciężarowy
Liczba drzwi: 4
Liczba miejsc: 3
Wskazania licznika [km]: 170469
Nr fabryczny (VIN): ZFA25000002V88652
Rok produkcji: 2022
Rok produkcji – uwaga: Pojazd z polskiej sieci dealerskiej
Masa całkowita (kg): 3500
Masa własna (kg): 2195
Ładowność (kg): 1305
Rodzaj paliwa: Olej napędowy
Norma EURO: 6
Typ silnika: zapłon samoczynny
Układ/liczba cyl.: R4
Pojemność [cm³]: 2184
Moc [kW]: 132.00

Data pierwszej rejestracji w kraju: 22.11.2022

Pojazd zbadano w Magnicach k/Wrocławia na parkingu EFL S.A. w obecności zleceniodawcy.

UWAGI:

Pojazd zarejestrowany CAREFLEET S.A. ul. Legnicka 48 bud. C-D 54-202 Wrocław
na:

1. Dowód rejestracyjny: DR/BAS4178501
2. Data następnego badania technicznego: 22.11.2025r.
3. Kluczyki ilość kompletów: 2 (Dwa klucze zintegrowane z pilotem centralnego zamka)
4. Dokumentacja eksploatacyjna pojazdu: instrukcja obsługi - jest, książka przeglądów - jest
5. Liczba wpisów w książce serwisowej - 0

WYNIKI BADANIA :

I. Silnik stwierdzono: Układ smarowania - poziom oleju na wskaźniku kontrolnym w normie. Poziom cieczy w zbiorniku wyrównawczym układu chłodzenia - powyżej min. Rozruch i praca silnika w warunkach parkingowych w normie. Komora silnika zabrudzona eksploatacyjnie. Zaleca się sprawdzenie pracy silnika w warunkach drogowych.

II. Podwozie stwierdzono: Działanie układu hamulcowego i kierowniczego w warunkach parkingowych w normie. Zaleca się sprawdzenie układów podwozia pojazdu w warunkach drogowych.

III. Układ przeniesienia napędu stwierdzono: Obręcze kół - stalowe 4 sztuk, koło zapasowe - stalowe. Kołpak PP – brak. Skrzynia biegów - manualna 6 biegowa. Działanie skrzyni biegów w warunkach parkingowych w normie. Napęd na przednią oś. Zaleca się sprawdzenie układów przeniesienia napędu w warunkach warsztatowych i wykonanie przeglądu.

IV. Nadwozie stwierdzono: Barwa nadwozia biała

Zderzak przód: Zarysowania

Pokrywa przednia: Odpryski

Szyba czołowa: Odpryski

Błotnik LP: Zarysowania

Drzwi LP: Odpryski / Korozja

Pokrywa tylna / drzwi tyłu: Odpryski / Wgniecenie

Drzwi PP: Odpryski / Zarysowania

Drzwi PT: Odpryski

Błotnik PT: Odpryski

Próg LP: Zarysowania

Próg PP: Zarysowania

Próg PT: Zarysowania / Wgniecenie

Zderzak tył: Zarysowania

Listwa drzwi PP: Pęknięcia

Zmierzona grubość powłoki lakierowej: pokrywa P - 60 μm , błotnik PP - 70 μm , drzwi PP - 80 μm , drzwi TP - 60 μm , poszycie TP - 70 μm , pokrywa T - 180 μm , poszycie TL - 80 μm , drzwi PL - 80 μm , błotnik PL - 90 μm , dach - 80 μm , próg P - 80 μm , próg L - 60 μm

Wymiary przestrzeni ładunkowej: (3705 mm długość; wysokość 1932 mm; szerokość 1870 mm)

V. Wnętrze stwierdzono: Podsufitka: Zabrudzenia

Wnętrze bagażnika: Zarysowania / Zabrudzenia

Ściana grodziowa tył: Zarysowania / Wgniecenia

Tapicerka drzwi tył: Zarysowania / Zabrudzenia

Układ klimatyzacji wymaga sprawdzenia szczelności, uzupełnienia czynnika roboczego oraz oczyszczenia parownika i układu dolotowego powietrza do wnętrza.

VI. Wyposażenie, stwierdzono: Przegroda stała bez szyby

Drzwi tylne bez szyby

Drzwi tylne otwierane pod kątem 270 stopni

Fotel kierowcy amortyzowany z pełną regulacją

Fotel pasażera dwumiejscowy ze schowkiem i stolikiem

Listwy plastikowe ochronne na przednich nadkolach

Pakiet Business Plus

Deska rozdzielcza Techno

Hamulec postojowy elektryczny

Kamera cofania

Klimatyzacja automatyczna

Lusterka boczne regulowane elektrycznie i ogrzewane
Ładowarka do smartfona, bezprzewodowa
Radio 7" z bluetooth, dab, carplay, android auto
System bezkluczykowego dostępu
Półka pod sufitem
Światła do jazdy dziennej LED
Światła przeciwmgielne z doświetlaniem zakrętów
Tapicerka czarna CREPE, podwójne srebrne przeszycia po bokach, zagłówek z logo Ducato
Tempomat z ogranicznikiem prędkości
Uchwyt uniwersalny do urządzeń mobilnych
Zawieszenie tylne z podwójnymi resorami
Alarm, CB Radio
Żuraw, zabudowa tył, poduszki powietrzne tylnej osi

VII. Wyposażenie dodatkowe:

VIII. Ogumienie :

| Opona | Producent | Rozmiar | Stopień zużycia (szacunkowo) |
|-----------|-------------|-----------|------------------------------|
| PL Zimowe | Vredestein, | 215/75/16 | 70% |
| PP Zimowe | Vredestein, | 215/75/16 | 70% |
| TL Zimowe | Vredestein, | 215/75/16 | 65% |
| TP Zimowe | Vredestein, | 215/75/16 | 55% |
| Zapasowe | Hankook, | 215/75/16 | 30% |

Sporządzono w 2 egzemplarzach.

Do oceny dołączono 180 fotografii cyfrowych.

Niniejsza opinia nie jest ekspertyzą stanu technicznego pojazdu ani gwarancją niezawodności zespołów i podzespołów pojazdu, została sporządzona wyłącznie na podstawie oględzin w warunkach istniejących w miejscu badania. Opinia określa wyłącznie szacunkową wartość rynkową pojazdu i może być wykorzystana tylko przez zlecającego. Sporządzający opinię zastrzega się, że nie ponosi odpowiedzialności za wady ukryte pojazdu, wady prawne, błędy w dokumentacji pojazdu i błędy montażu. Opinia została sporządzona bezstronnie.

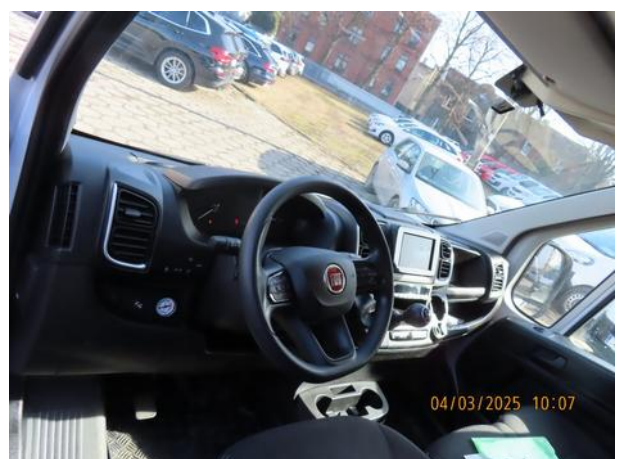
Rzeczoznawca , data: 05 marca 2025

.....

Dokumentacja fotograficzna do opinii CFM202502202



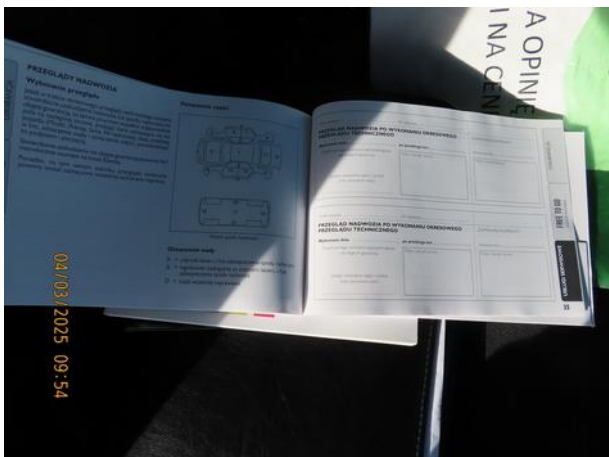
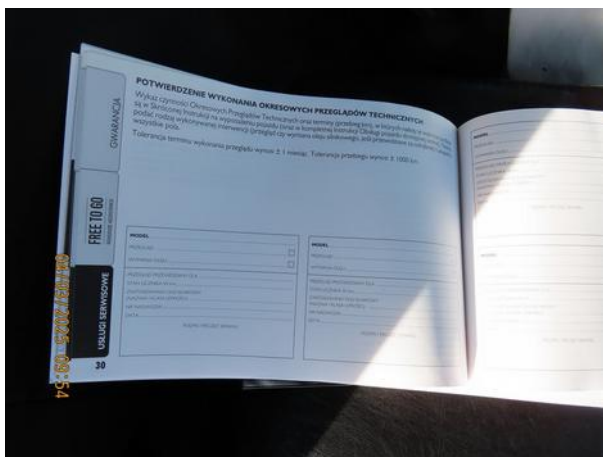
Dokumentacja fotograficzna do opinii CFM202502202



Dokumentacja fotograficzna do opinii CFM202502202



Dokumentacja fotograficzna do opinii CFM202502202



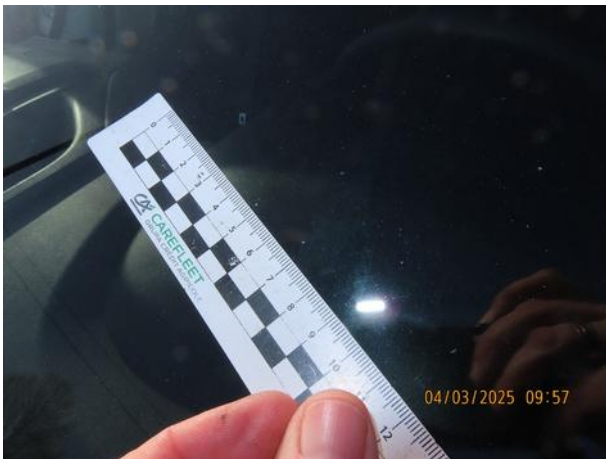
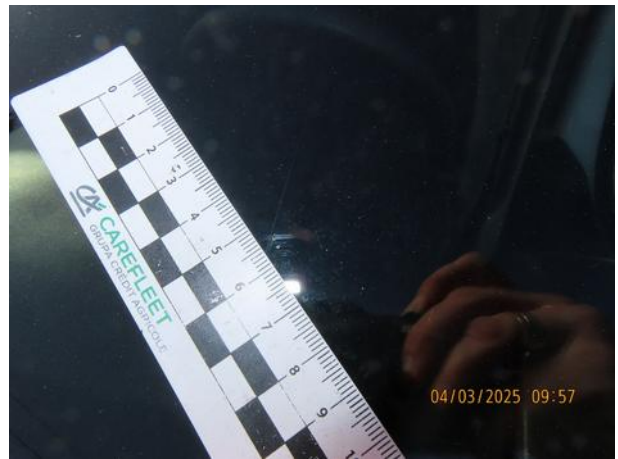
Dokumentacja fotograficzna do opinii CFM202502202



Dokumentacja fotograficzna do opinii CFM202502202



Dokumentacja fotograficzna do opinii CFM202502202



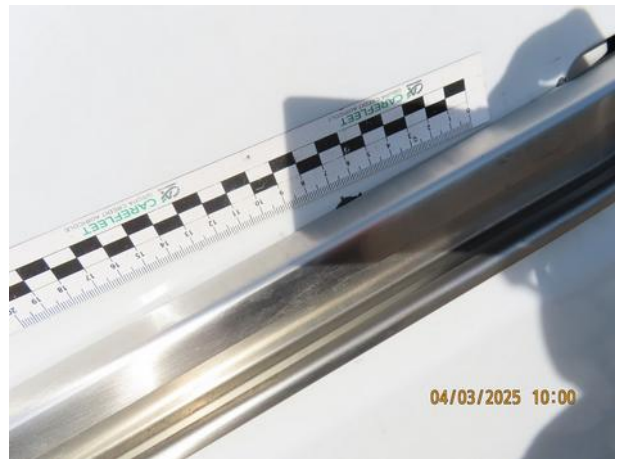
Dokumentacja fotograficzna do opinii CFM202502202



Dokumentacja fotograficzna do opinii CFM202502202



Dokumentacja fotograficzna do opinii CFM202502202



Dokumentacja fotograficzna do opinii CFM202502202



Dokumentacja fotograficzna do opinii CFM202502202



Dokumentacja fotograficzna do opinii CFM202502202



Dokumentacja fotograficzna do opinii CFM202502202



Dokumentacja fotograficzna do opinii CFM202502202



Dokumentacja fotograficzna do opinii CFM202502202



Dokumentacja fotograficzna do opinii CFM202502202



Dokumentacja fotograficzna do opinii CFM202502202



Dokumentacja fotograficzna do opinii CFM202502202



Dokumentacja fotograficzna do opinii CFM202502202



Dokumentacja fotograficzna do opinii CFM202502202



Dokumentacja fotograficzna do opinii CFM202502202

