

„eRzecznawcy Królewicz i Wspólnicy Sp.Jawna”
ul. Kopijników 75A, 03-274 Warszawa

OCENA TECHNICZNA
Nr CFM202503005
Data badania – 04 marca 2025r.
Rzecznawca - Dariusz Rejowski

Zleceniodawca: Carefleet S.A.
Adres: ul. Legnicka 48 bud. C-D, 54-202 Wrocław
Zakres oceny: Określenie wartości pojazdu dla potrzeb sprzedaży w trybie przetargu.

Dane techniczne:

Nr rejestracyjny: WW529SH

Marka pojazdu: LAND ROVER
Model: RANGE ROVER EVOQUE 2.0 P200 S
Kolor: biały

Rodzaj nadwozia: SUV
Rodzaj pojazdu: Osobowy
Liczba drzwi: 5
Liczba miejsc: 5
Wskazania licznika [km]: 73555
Nr fabryczny (VIN): SALZA2BX8LH101022
Rok produkcji: 2020
Rok produkcji – uwaga: Pojazd z polskiej sieci dealerskiej
Masa całkowita (kg): 2430
Masa własna (kg): 1913
Rodzaj paliwa: Hybryda
Norma EURO: 6
Typ silnika: zapłon iskrowy
Układ/liczba cyl.: R4
Pojemność [cm³]: 1998
Moc [kW]: 147.00

Data pierwszej rejestracji w kraju: 02.09.2020

Pojazd zbadano w Magnicach k/Wrocławia na parkingu EFL S.A. w obecności zleceniodawcy.

UWAGI:

Pojazd zarejestrowany CAREFLEET S.A. ul. Legnicka 48 bud. C-D 54-202 Wrocław
na:

1. Dowód rejestracyjny: DR/BAQ3419512
2. Data następnego badania technicznego: 02.09.2025r.
3. Kluczyki ilość kompletów: 2 (Dwa klucze zintegrowane z pilotem centralnego zamka)
4. Dokumentacja eksploatacyjna pojazdu: instrukcja obsługi - brak, książka przeglądów - brak
5. Elektroniczna książka serwisowa.

WYNIKI BADANIA :

I. Silnik stwierdzono: Układ smarowania - poziom oleju na wskaźniku kontrolnym w normie. Poziom cieczy w zbiorniku wyrównawczym układu chłodzenia - powyżej min. Rozruch i praca silnika w warunkach parkingowych w normie. Komora silnika zabrudzona eksploatacyjnie. Zaleca się sprawdzenie pracy silnika w warunkach drogowych.

II. Podwozie stwierdzono: Działanie układu hamulcowego i kierowniczego w warunkach parkingowych w normie. Zaleca się sprawdzenie układów podwozia pojazdu w warunkach drogowych.

III. Układ przeniesienia napędu stwierdzono: Obręcze kół - aluminiowe 4 sztuk, koło dojazdowe - stalowe. Skrzynia biegów - automatyczna 9 biegowa. Działanie skrzyni biegów w warunkach parkingowych w normie. Napęd na obydwie osie. Zaleca się sprawdzenie układów przeniesienia napędu w warunkach warsztatowych i wykonanie przeglądu.

IV. Nadwozie stwierdzono: Barwa nadwozia biała

Zderzak przód: Odpryski / Zarysowania

Szyba czołowa: Odpryski

Drzwi LP: rama: Odpryski

Dach: Zdeformowanie / Wgniecenie

Zderzak tył: Odpryski / Zarysowania

Zmierzona grubość powłoki lakierowej: pokrywa P - 110 μm , błotnik PP - 110 μm , drzwi PP - 150 μm , drzwi TP - 150 μm , poszycie TP - 200 μm , poszycie TL - 200 μm , drzwi TL - 200 μm , drzwi PL - 950 μm , błotnik PL - 110 μm , dach - 110 μm , próg P - 80 μm , próg L - 80 μm

V. Wnętrze stwierdzono: Dywanik LP: Przetarcia

Fotel LP: Wytarcia

Tapicerka drzwi LT: Zarysowania

Listwa progu LT: Zarysowania

Podsufitka: Zabrudzenia

Tapicerka pokrywy bagażnika / drzwi tyłu: Zarysowania

Układ klimatyzacji wymaga sprawdzenia szczelności, uzupełnienia czynnika roboczego oraz oczyszczenia parownika i układu dolotowego powietrza do wnętrza.

VI. Wyposażenie, stwierdzono: ABS

All Terrain Progress Control (ATPC)

Android Auto

Apple CarPlay

Asystent ruszania na wzniesieniu (Hill Start Assist)

Asystent wspomagający utrzymanie prawidłowego pasa ruchu

Czujnik deszczu

Czujnik parkowania - przód i tył

Dach standardowy - stały

Dach w kolorze nadwozia

Felgi aluminiowe 18, 5-ramienne (wzór 5075) z ogumieniem

Fotel kierowcy podgrzewany, regulowany w 12 kierunkach

Gniazdo 12V 3x

Gniazdo USB 2x

Kanapa tylna składana, dzielona 40/20/40

Kierownica skórzana

Kierownicy kolumna regulowana manualnie

Kierunkowskazy animowane, tylne

Klamki zewnętrzne, wysuwane

Kłapa bagażnika - manualnie otwierana i zamykana

Klimatyzacja automatyczna - 2 strefowa
 Koło zapasowe dojazdowe
 Lakier podstawowy
 Lampy przednie LED
 Lampy przednie poziomowane manualnie
 Lusterka el. składane, regulowane i podgrzewane, elektrochromatyczne kierowcy z lampką ośw.podłoże
 Lusterko wewnętrzne z funkcją automatycznego przyciemniania
 Nakładki progowe standardowe
 Napęd na 4 koła, efektywny (Efficient Driveline)
 Opony całoroczne
 Oświetlenie wnętrza
 Pakiet Power Base
 Podłokietnik tylny centralny
 Podsufitka w kolorze Light Oyster
 Radio cyfrowe (DAB) - dostępność sygnału i stacji zgodnie z ofertą nadawców
 Remote (usługa)
 System awaryjnego hamowania, autonomiczny
 System kamer Surround 3D - zawiera funkcję ClearSight Ground View)
 System kontroli zjazdu (Hill Descent Control)
 System łączności Bluetooth
 System monitorowania ciśnienia w ogumieniu (TPMS)
 System monitorujący kondycję kierowcy
 System multimedialny Pivi Pro
 System rozpoznawania znaków drogowych z adaptacyjnym ograniczeniem prędkości
 System Terrain Response 2
 Tempomat z ogranicznikiem prędkości
 Wykończenie wnętrza Gradated Linear Bright Aluminium
 Wyświetlacz 10,25"
 Zawieszenie pasywne
 Zbiornik paliwa standardowy
 zegary analogowe z centralnie umieszczonym wyświetlaczem
 Zestaw audio Sound System 180 W
 Tapicerka skórzana

VII. Wyposażenie dodatkowe:

VIII. Ogumienie :

Opona	Producent	Rozmiar	Stopień zużycia (szacunkowo)
PL Zimowe	Nokian	235/60/18	40%
PP Zimowe	Nokian	235/60/18	40%
TL Zimowe	Nokian	235/60/18	40%
TP Zimowe	Nokian	235/60/18	40%
Dojazdowe	PIRELLI	155/85/18	0%

Sporządzono w 2 egzemplarzach.

Do oceny dołączono 64 fotografii cyfrowych.

Niniejsza opinia nie jest ekspertyzą stanu technicznego pojazdu ani gwarancją niezawodności zespołów i podzespołów pojazdu, została sporządzona wyłącznie na podstawie oględzin w warunkach istniejących w miejscu badania. Opinia określa wyłącznie szacunkową wartość rynkową pojazdu i może być wykorzystana tylko przez zlecającego. Sporządzający opinię zastrzega się, że nie ponosi odpowiedzialności za wady ukryte pojazdu, wady prawne, błędy w dokumentacji pojazdu i błędy montażu. Opinia została sporządzona bezstronnie.

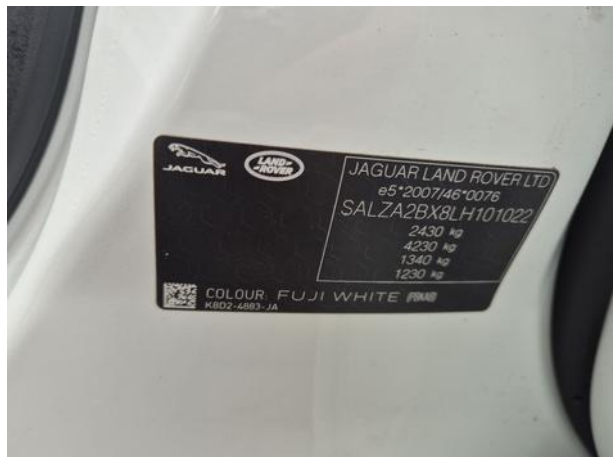
Rzecznawca , data: 04 marca 2025

.....

Dokumentacja fotograficzna do opinii CFM202503005



Dokumentacja fotograficzna do opinii CFM202503005



Dokumentacja fotograficzna do opinii CFM202503005

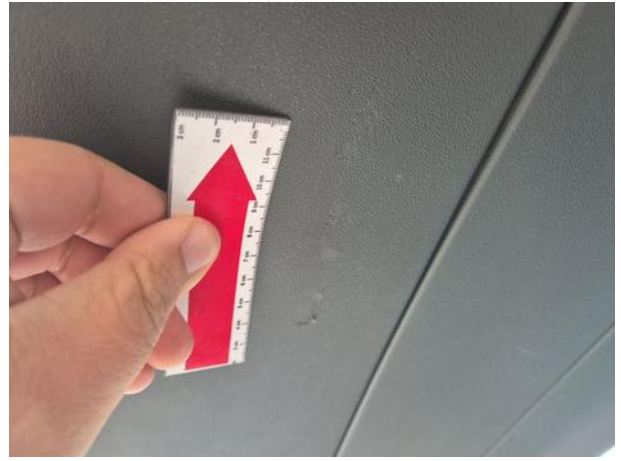


Dokumentacja fotograficzna do opinii CFM202503005









Dokumentacja fotograficzna do opinii CFM202503005

