

**„eRzecznawcy Królewicz i Wspólnicy Sp.Jawna”**  
ul. Kopijników 75A, 03-274 Warszawa

**OCENA TECHNICZNA**  
**Nr CFM202503068**  
**Data badania – 14 marca 2025r.**  
**Rzecznawca - Dariusz Rejowski**

**Zleceniodawca:** Carefleet S.A.  
**Adres:** ul. Legnicka 48 bud. C-D, 54-202 Wrocław  
**Zakres oceny:** Określenie wartości pojazdu dla potrzeb sprzedaży w trybie przetargu.

**Dane techniczne:**

Nr rejestracyjny: SK809SG

Marka pojazdu: VOLKSWAGEN  
Model: PASSAT 2.0 TDI BUSINESS  
Kolor: szary

Rodzaj nadwozia: Kombi  
Rodzaj pojazdu: Osobowy  
Liczba drzwi: 5  
Liczba miejsc: 5  
Wskazania licznika [km]: 144547  
Nr fabryczny (VIN): WVVZZZ3CZLE064176  
Rok produkcji: 2019  
Rok produkcji – uwaga: Pojazd z polskiej sieci dealerskiej  
Masa całkowita (kg): 2140  
Masa własna (kg): 1525  
Rodzaj paliwa: Olej napędowy  
Norma EURO: 6  
Typ silnika: zapłon samoczynny  
Układ/liczba cyl.: R4  
Pojemność [cm<sup>3</sup>]: 1968  
Moc [kW]: 110.00

Data pierwszej rejestracji w kraju: 10.01.2020

Pojazd zbadano w Magnicach k/Wrocławia na parkingu EFL S.A. w obecności zleceniodawcy.

**UWAGI:**

Pojazd zarejestrowany CAREFLEET S.A. ul. Legnicka 48 bud. C-D 54-202 Wrocław  
na:

1. Dowód rejestracyjny: DR/BAQ0479004
2. Data następnego badania technicznego: 07.01.2026r.
3. Kluczyki ilość kompletów: 2 (Dwa klucze zintegrowane z pilotem centralnego zamka)
4. Dokumentacja eksploatacyjna pojazdu: instrukcja obsługi - jest, książka przeglądów - brak
5. Elektroniczna książka serwisowa.

**WYNIKI BADANIA :**

**I. Silnik stwierdzono:** Układ smarowania - poziom oleju na wskaźniku kontrolnym w normie. Poziom cieczy w zbiorniku wyrównawczym układu chłodzenia - powyżej min. Rozruch i praca silnika w warunkach parkingowych w normie. Komora silnika zabrudzona eksploatacyjnie. Zaleca się sprawdzenie pracy silnika w warunkach drogowych.

**II. Podwozie stwierdzono:** Działanie układu hamulcowego i kierowniczego w warunkach parkingowych w normie. Zaleca się sprawdzenie układów podwozia pojazdu w warunkach drogowych.

**III. Układ przeniesienia napędu stwierdzono:** Obręcze kół - aluminiowe 4 sztuk. Skrzynia biegów - manualna 6 biegowa. Działanie skrzyni biegów w warunkach parkingowych w normie. Napęd na przednią oś. Zaleca się sprawdzenie układów przeniesienia napędu w warunkach warsztatowych i wykonanie przeglądu.

**IV. Nadwozie stwierdzono:** Barwa nadwozia szara

Zderzak przód: Odpryski

Błotnik LP: Zarysowania

Drzwi LP: Odpryski

Drzwi PT: Zdeformowanie / Wgniecenie

Błotnik PP: Odpryski

Próg L: Zarysowania

Pokrywa tył: Zdeformowanie / Wgniecenie

Uszczelka szyby czołowej: Zarysowania

Zmierzona grubość powłoki lakierowej: pokrywa P - 340  $\mu\text{m}$ , błotnik PP - 130  $\mu\text{m}$ , drzwi PP - 130  $\mu\text{m}$ , drzwi TP - 170  $\mu\text{m}$ , poszycie TP - 180  $\mu\text{m}$ , pokrywa T - 130  $\mu\text{m}$ , poszycie TL - 200  $\mu\text{m}$ , drzwi TL - 220  $\mu\text{m}$ , drzwi PL - 130  $\mu\text{m}$ , błotnik PL - 190  $\mu\text{m}$ , dach - 100  $\mu\text{m}$ , próg P - 110  $\mu\text{m}$ , próg L - 110  $\mu\text{m}$

**V. Wnętrze stwierdzono:** Podsufitka: Zabrudzenia

Tapicerka pokrywy tył: Zarysowania

Wnętrze bagażnika: Zarysowania

Roleta bagażnika: Zarysowania

Tapicerka drzwi TP: Zarysowania

Nakładka słupka B lewa: Zarysowania

Układ klimatyzacji wymaga sprawdzenia szczelności, uzupełnienia czynnika roboczego oraz oczyszczenia parownika i układu dolotowego powietrza do wnętrza.

**VI. Wyposażenie, stwierdzono:** Aktywny system bezpieczeństwa PreCrash

Czujnik ciśnienia w oponach

Czujnik deszczu

Czujnik zmierzchu - automatyczne włączanie świateł z funkcją Coming/Leaving Home

Dywaniki materiałowe z przodu i z tyłu

Emergency Assist - asystent hamujący w przypadku zasłabnięcia kierowcy

ESP - system stabilizacji toru jazdy z ASR, ABS, EDL, EDTC asyst. hamowania i stabilizacją przyczepy

Felgi aluminiowe 16 Sepang z ogumieniem 215/60

Fotel kierowcy ergoComfort z elektryczną regulacją odcinka lędźwiowego

Fotele przednie komfortowe

Fotele przednie z regulacją wysokości

Gniazda zasilające 12 V w konsoli środkowej

Gniazdo 12V w bagażniku

Hamulec postojowy elektromechaniczny z funkcją Auto-Hold

Immobilizer

Kierownica wielofunkcyjna 3-ramienna w skórze i dźwignia zmiany biegów obszyta skórą  
Kierunkowskazy LED w obudowie lusterek zewnętrznych  
Kieszenie w oparciach foteli przednich  
Klimatyzacja automatyczna Air Care Climatronic - 3 strefowa  
Kolumna kierownicy regulowana w dwóch płaszczyznach  
Komputer pokładowy MFA Plus z monochromatycznym wyświetlaczem TFT  
Kurtyny powietrzne  
Lakier uni  
Lampy LED z przodu, światła do jazdy dziennej LED  
Lampy tylne LED  
Lane Assist - asystent niezamierzonej zmiany pasa ruchu  
Listwy dekoracyjne na desce rozdzielczej i drzwiach przednich Cross Hatch  
Listwy dookoła szyb bocznych, chromowane  
Listwy na osłonie wlotu powietrza do chłodnicy, chromowane  
Listwy w dolnej części drzwi w kolorze nadwozia, w części zderzaka przedniego, chromowane  
Lusterka boczne elektrycznie regulowane i ogrzewane, lusterko po stronie kierowcy asferyczne  
Lusterka make-up w osłonach p/słonecznych, podświetlane LED  
Lusterko boczne po stronie kierowcy automatycznie przyciemniające się  
Lusterko wsteczne automatycznie przyciemniające się  
MSR- układ przeciwblokujący przy hamowaniu silnikiem  
Oświetlenie wnętrza z opóźnionym wyłączeniem i funkcją przyciemniania, dwie lampki do czytania  
Podłokietnik przedni ze schowkiem, regulowany na wysokość  
Poduszka kolanowa kierowcy  
Poduszki 6 sztuk (czołowe poduszki kierowcy i pasażera, boczne poduszki - przód, kurtyny powietrzne)  
Przygotowanie do montażu fotelików dziecięcych ISOFIX z tyłu  
Relingi dachowe - czarne  
Roleta przestrzeni bagażowej z wygodną funkcją zwijania i rozwijania  
Schowek w desce rozdzielczej po stronie pasażera, podświetlany, zamykany z funkcją chłodzenia  
Schowek w konsoli środkowej z przodu z 2 miejscami na napoje, zamykany żaluzją  
System automatycznego hamowania po kolizji  
System rozpoznawania przechodniów  
System start-stop, system rekuperacji odzyskujący energię podczas hamowania  
System Traffic Jam Assist - asystent jazdy w korku  
System wykrywania zmęczenia kierowcy  
Szyba przednia odblaskowa  
Szyby boczne podnoszone elektrycznie  
Szyby termoizolujące  
Tapicerka materiałowa Weave  
Tempomat aktywny do 210km z Front Assist i funkcją zatrzymania samochodu  
Tylne oparcie składane, dzielone (40/20/40) z podłokietnikiem, otworem na długie przedmioty  
We connect mobilne usługi online bezpł. 1 r, komunikaty o prędkości, alarmy, lokalizacja, dane  
Wspomaganie kierownicy, elektromechaniczne, zależne od prędkości  
Wyłącznik poduszki powietrznej  
Zamek centralny z pilotem  
Zderzaki, obudowy lusterek zewnętrznych i klamki lakierowane w kolorze nadwozia  
Zestaw naprawczy do opon  
Pakiet Premium  
Pakiet zimowy 1  
System Keyless Access - dostęp do samochodu i uruchamianie bez użycia kluczyka  
System nawigacji satelitarnej Discover Media  
We connect Plus mobilne usługi online bezpł. 3 l, komunikaty o prędkości, alarmy, lokalizacja, dane  
Aera View - zestaw 4 kamer  
Kamera parkowania - rear assist  
System wspomagający parkowanie - Park Assist 3.0

**VII. Wyposażenie dodatkowe:**

**VIII. Ogumienie :**

<b>Opona</b>	<b>Producent</b>	<b>Rozmiar</b>	<b>Stopień zużycia (szacunkowo)</b>
PL Zimowe	Firestone	215/60/16	30%
PP Zimowe	Firestone	215/60/16	30%
TL Zimowe	Firestone	215/60/16	45%
TP Zimowe	Firestone	215/60/16	45%

---

Sporządzono w 2 egzemplarzach.

Do oceny dołączono 113 fotografii cyfrowych.

**Niniejsza opinia nie jest ekspertyzą stanu technicznego pojazdu ani gwarancją niezawodności zespołów i podzespołów pojazdu, została sporządzona wyłącznie na podstawie oględzin w warunkach istniejących w miejscu badania. Opinia określa wyłącznie szacunkową wartość rynkową pojazdu i może być wykorzystana tylko przez zlecającego. Sporządzający opinię zastrzega się, że nie ponosi odpowiedzialności za wady ukryte pojazdu, wady prawne, błędy w dokumentacji pojazdu i błędy montażu. Opinia została sporządzona bezstronnie.**

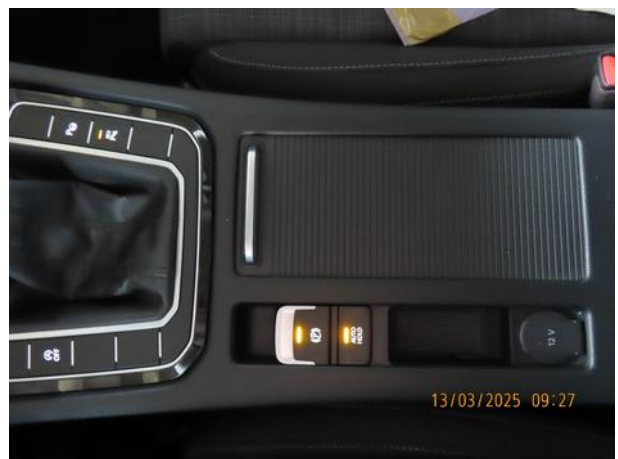
Rzeczoznawca , data: 14 marca 2025

.....

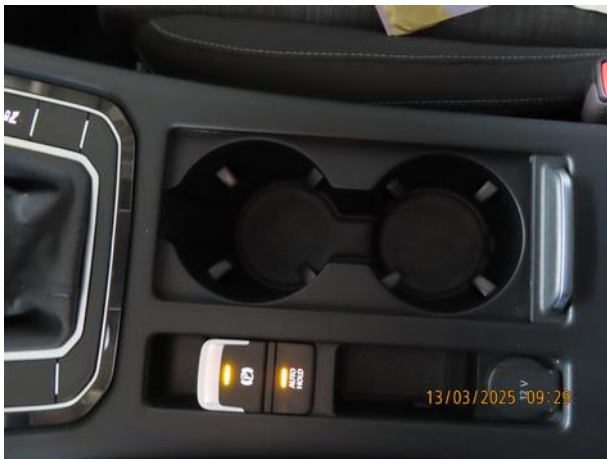
Dokumentacja fotograficzna do opinii CFM202503068



Dokumentacja fotograficzna do opinii CFM202503068



Dokumentacja fotograficzna do opinii CFM202503068



Dokumentacja fotograficzna do opinii CFM202503068

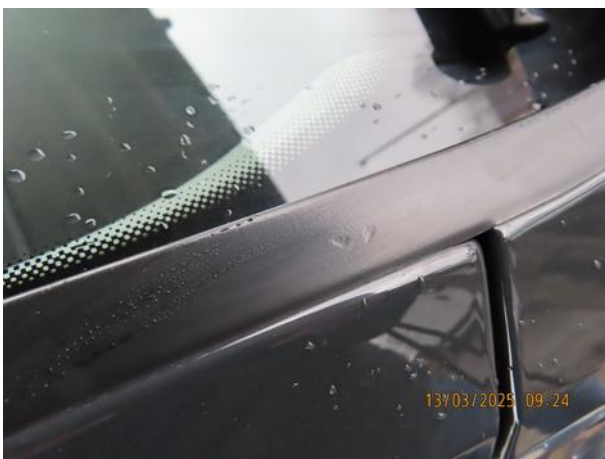




Dokumentacja fotograficzna do opinii CFM202503068



Dokumentacja fotograficzna do opinii CFM202503068



Dokumentacja fotograficzna do opinii CFM202503068



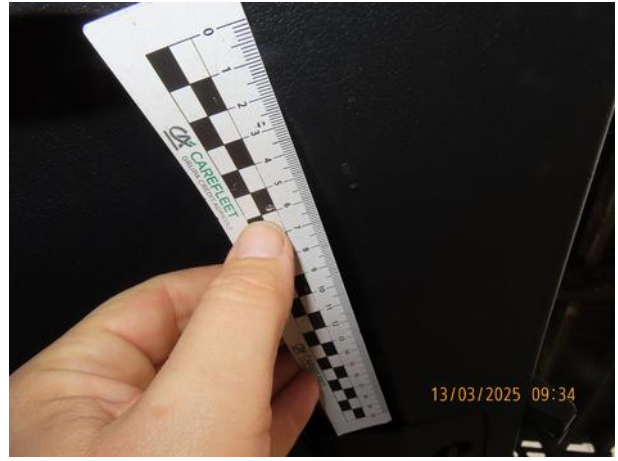
Dokumentacja fotograficzna do opinii CFM202503068



Dokumentacja fotograficzna do opinii CFM202503068



Dokumentacja fotograficzna do opinii CFM202503068



Dokumentacja fotograficzna do opinii CFM202503068



Dokumentacja fotograficzna do opinii CFM202503068



Dokumentacja fotograficzna do opinii CFM202503068



Dokumentacja fotograficzna do opinii CFM202503068

