

„Moto-Expert Marcin Stachurka”
Moto-Expert Marcin Stachurka
51-519 Wrocław, ul. Gitarowa 37

OCENA TECHNICZNA
Nr CFM202504183
Data badania – 30 kwietnia 2025r.
Rzeczoznawca - Dominik Wilk

Zleceniodawca: Carefleet S.A.
Adres: ul. Legnicka 48 bud. C-D, 54-202 Wrocław
Zakres oceny: Określenie wartości pojazdu dla potrzeb sprzedaży w trybie przetargu.

Dane techniczne:

Nr rejestracyjny: DW5PF54

Marka pojazdu: OPEL
Model: ASTRA V 1.5 CDTI EDITION S&S
Kolor: SREBRNY

Oznaczenie: OPEL ASTRA V 1.5 CDTI EDITION S&S KOMBI
Rodzaj nadwozia: Kombi
Rodzaj pojazdu: SAMOCHÓD OSOBOWY
Liczba drzwi: 5
Liczba miejsc: 5
Wskazania licznika [km]: 130461
Nr fabryczny (VIN): W0VBD8EV2M8014835
Rok produkcji: 2021
Rok produkcji – uwaga: Pojazd z polskiej sieci dealerskiej.
Masa całkowita (kg): 1945
Masa własna (kg): 1343
Rodzaj paliwa: Olej napędowy
Norma EURO: 6
Typ silnika: ZS
Układ/liczba cyl.: R3
Pojemność [cm³]: 1496
Moc [kW]: 90.00

Data pierwszej rejestracji w kraju: 02.09.2021

Pojazd zbadano w Magnicach k/Wrocławia na parkingu EFL S.A. w obecności zleceniodawcy.

UWAGI:

Pojazd zarejestrowany CAREFLEET S.A.
na:

1. Dowód rejestracyjny: BAR3691676
2. Data następnego badania technicznego: 02.09.2026r.
3. Kluczyki ilość kompletów: 2
4. Dokumentacja eksploatacyjna pojazdu: instrukcja obsługi - jest, książka przeglądów - jest
5. 1. Termin badania technicznego – 02.09.2026.
2. Książka serwisowa z ostatnim wpisem przy przebiegu 118643km, instrukcja obsługi – pojazd wyposażony.

WYNIKI BADANIA :

I. Silnik stwierdzono: Rozruch oraz praca silnika w warunkach parkingowych w normie. Układ smarowania - poziom oleju na wskaźniku kontrolnym – powyżej min. Poziom cieczy w zbiorniku wyrównawczym układu chłodzenia – powyżej min. Komora silnika zabrudzona eksploatacyjnie. Zaleca się sprawdzenie pracy silnika w warunkach drogowych.

II. Podwozie stwierdzono: Działanie układu hamulcowego i kierowniczego w warunkach parkingowych w normie. Układ wydechowy – pokryty korozją. Zaleca się sprawdzenie układów podwozia pojazdu w warunkach drogowych.

III. Układ przeniesienia napędu stwierdzono: Skrzynia biegów – manualna 6 stopniowa. Działanie skrzyni biegów w warunkach parkingowych w normie. Napęd na oś przednią. Zaleca się sprawdzenie układów przeniesienia napędu w warunkach warsztatowych i wykonanie przeglądu. Obręcze kół ze stopów lekkich 4 sztuki - drobne zarysowania, obręcz lewa przednia - zarysowania na odcinku ok. 40mm, obręcz prawa tylna - dwa punktowe zagięcia. Koło zapasowe dojazdowe - obręcz stalowa.

IV. Nadwozie stwierdzono: Barwa nadwozia – srebrna z efektem metalicznym. Zderzak przedni – drobne zarysowania i odpryski lakieru na poszyciu zewnętrznym. Szyba czołowa – drobne odpryski na powierzchni zewnętrznej. Pokrywa komory silnika – drobne zarysowania, miejscowe odpryski powłoki lakierowej. Słupki A prawy - odpryski lakieru o średnicy ok. 3mm, 4mm. Błotnik prawy – odprysk lakieru na krawędzi poszycia o średnicy ok. 7mm, drobne zarysowania. Drzwi prawe przednie – drobne zarysowania. Próg prawy - odprysk lakieru na odcinku ok. 15mm, punktowe zagięcie, miejscowe zarysowania. Drzwi prawe tylne – drobne zarysowania. Poszycie tylne boku prawego – trzy punktowe zagięcia, odprysk lakieru ok. 5mm w części tylnej, drobne zarysowania. Rama dachu prawa - głębokie zarysowania na odcinku ok. 40mm. Zderzak tylny – drobne zarysowania. Drzwi tyłu nadwozia – głębokie zarysowania na powierzchni o średnicy ok. 60mm, zagięcie poszycia o średnicy ok. 60mm, drobne zarysowania, rozdarta uszczelka wnęki pokrywy. Lampa tylna prawa - pęknięcie krawędzi klosza na odcinku ok. 15mm. Poszycie tylne boku lewego – dwa punktowe zagięcia, drobne zarysowania. Drzwi lewe tylne – punktowe zagięcie poszycia, drobne zarysowania. Słupki B lewy - punktowe zagięcie. Drzwi lewe przednie – drobne zarysowania. Błotnik lewy – odpryski lakieru na krawędzi dolnej poszycia o średnicach w przedziale 3-10mm, drobne zarysowania. Słupki A lewy - drobny odprysk lakieru. Dach – odpryski lakieru z korozją o średnicach w przedziale 2-6mm w części przedniej, drobne zarysowania.

Zmierzona grubość powłoki lakierowej zewnętrznych metalowych elementów nadwozia: do 123µm. Podane przedziały grubości powłoki lakierowej dotyczą punktów pomiarowych. Nie mogą być traktowane jako gwarancja, że grubość powłoki lakierowej w innych punktach nie wykracza poza te przedziały. Pomiar powłoki lakierowej został wykonany urządzeniem będącym w posiadaniu rzeczoznawcy. Pomiar wykonany innym przyrządem może się różnić.

V. Wnętrze stwierdzono: Deska rozdzielcza i poszycia tapicerskie wnętrza pojazdu – miejscowe zarysowania z ubytkami tworzywa, miejscowe głębokie zarysowania tapicerki drzwi, liczne zarysowania tapicerki pokrywy bagażnika, brak osłony dźwigni składania oparcia tylnego lewego, miejscowe przetarcia panelu kierownicy. Poszycia tapicerskie foteli przednich, kanapy tylnej, wykładzin podłogi i podsufitki – miejscowe zabrudzenia. Układ klimatyzacji wymaga sprawdzenia szczelności, uzupełnienia czynnika roboczego oraz oczyszczenia parownika i układu dolotowego powietrza do wnętrza.

VI. Wyposażenie, stwierdzono: Reflektory w technologii LED.

Klimatyzacja 2 strefowa.

Limitery prędkości.

Fotel kierowcy częściowo sterowany elektrycznie.

Radiodotwarzacz fabryczny.

VII. Wyposażenie dodatkowe:

- ABS
- ASR
- Czujnik deszczu
- Czujnik odległości przy parkowaniu - przód i tył
- Czujniki ciśnienia w ogumieniu
- Dotykowy ekran
- Elektrycznie podnoszone szyby przednie i tylne
- ESP - układ stabilizacji toru jazdy
- Felgi aluminiowe
- Fotel kierowcy z manualną regulacją wysokości
- Immobilizer
- Kierownica skórzana
- Kierownica wielofunkcyjna
- Klimatyzacja automatyczna
- Komputer pokładowy
- Lakier metalik
- Lusterka boczne sterowane elektrycznie
- Poduszka kierowcy
- Poduszka Pasażera
- Poduszki boczne
- Poduszki-System kurtyn
- Relingi dachowe
- Roleta bagażnika
- Szyby boczne-tylne oraz szyba tylna dodatkowo przyciemniane
- Światła do jazdy dziennej
- Tempomat
- Uchwyty ISOFIX
- Wskaźnik temperatury zewnętrznej
- Wspomaganie układu kierowniczego
- Zamek centralny zdalnie sterowany
- Zderzaki w kolorze nadwozia

VIII. Ogumienie :

Opona	Producent	Rozmiar	Stopień zużycia (szacunkowo)
Lewy przód	BFGoodrich G-Force Winter 2	205/55R16	75%
Prawy przód	BFGoodrich G-Force Winter 2	205/55R16	75%
Lewy tył	Hankook Winter iCept RS3	205/55R16	75%
Prawy tył	Hankook Winter iCept RS3	205/55R16	75%
Zapas	Continental sContact	T115/70R16	20%

Sporządzono w 2 egzemplarzach.

Do oceny dołączono 156 fotografii cyfrowych.

Niniejsza opinia nie jest ekspertyzą stanu technicznego pojazdu ani gwarancją niezawodności zespołów i podzespołów pojazdu, została sporządzona wyłącznie na podstawie oględzin w warunkach istniejących w miejscu badania. Opinia określa wyłącznie szacunkową wartość rynkową pojazdu i może być wykorzystana tylko przez zlecającego. Sporządzający opinię zastrzega się, że nie ponosi odpowiedzialności za wady ukryte pojazdu, wady prawne, błędy w dokumentacji pojazdu i błędy montażu. Opinia została sporządzona bezstronnie.

Rzecznawca , data: 05 maja 2025

.....

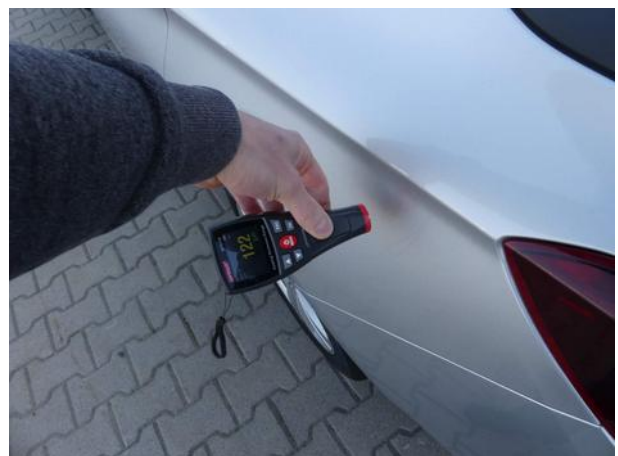
Dokumentacja fotograficzna do opinii CFM202504183



Dokumentacja fotograficzna do opinii CFM202504183







Dokumentacja fotograficzna do opinii CFM202504183













