

„Moto-Expert Marcin Stachurka”
Moto-Expert Marcin Stachurka
51-519 Wrocław, ul. Gitarowa 37

OCENA TECHNICZNA
Nr CFM202501206
Data badania – 29 stycznia 2025r.
Rzeczoznawca - Dominik Wilk

Zleceniodawca: Carefleet S.A.
Adres: ul. Legnicka 48 bud. C-D, 54-202 Wrocław
Zakres oceny: Określenie wartości pojazdu dla potrzeb sprzedaży w trybie przetargu.

Dane techniczne:

Nr rejestracyjny: PO3VN36

Marka pojazdu: VOLKSWAGEN
Model: PASSAT 2.0 TDI EVO ESSENCE
Kolor: NIEBIESKI

Oznaczenie: VOLKSWAGEN PASSAT 2.0 TDI EVO ESSENCE

Rodzaj nadwozia: Kombi

Rodzaj pojazdu: SAMOCHÓD OSOBOWY

Liczba drzwi: 5

Liczba miejsc: 5

Wskazania licznika [km]: 134516

Nr fabryczny (VIN): WVVZZZ3CZME116964

Rok produkcji: 2021

Rok produkcji – uwaga: Pojazd z polskiej sieci dealerskiej.

Masa całkowita (kg): 2170

Masa własna (kg): 1533

Rodzaj paliwa: Olej napędowy

Norma EURO: 6

Typ silnika: ZS

Układ/liczba cyl.: R4

Pojemność [cm³]: 1968

Moc [kW]: 110.00

Data pierwszej rejestracji w kraju: 28.09.2021

Pojazd zbadano w Magnicach k/Wrocławia na parkingu EFL S.A. w obecności zleceniodawcy.

UWAGI:

Pojazd zarejestrowany CAREFLEET S.A.
na:

1. Dowód rejestracyjny: BAR4064101
2. Data następnego badania technicznego: 27.09.2026r.
3. Kluczyki ilość kompletów: 2
4. Dokumentacja eksploatacyjna pojazdu: instrukcja obsługi - jest, książka przeglądów - brak
5. 1. Termin badania technicznego – 27.09.2026.
2. Książka serwisowa prowadzona w formie elektronicznej do weryfikacji w bazie producenta.
Instrukcja obsługi – pojazd wyposażony.

WYNIKI BADANIA :

I. Silnik stwierdzono: Rozruch oraz praca silnika w warunkach parkingowych w normie. Układ smarowania - poziom oleju na wskaźniku kontrolnym – powyżej min. Poziom ciecchy w zbiorniku wyrównawczym układu chłodzenia – powyżej min. Komora silnika zabrudzona eksploatacyjnie, rozdarte wygłuszenie pokrywy komory silnika. Zaleca się sprawdzenie pracy silnika w warunkach drogowych.

II. Podwozie stwierdzono: Działanie układu hamulcowego i kierowniczego w warunkach parkingowych w normie. Układ wydechowy – pokryty korozją. Zaleca się sprawdzenie układów podwozia pojazdu w warunkach drogowych.

III. Układ przeniesienia napędu stwierdzono: Skrzynia biegów – manualna 6 stopniowa. Działanie skrzyni biegów w warunkach parkingowych w normie. Napęd na oś przednią. Zaleca się sprawdzenie układów przeniesienia napędu w warunkach warsztatowych i wykonanie przeglądu. Obręcze kół ze stopów lekkich 4 sztuki - drobne zarysowania. Koło zapasowe - obręcz stalowa. Pojazd wyposażony w nasadkę do śrub zabezpieczających.

IV. Nadwozie stwierdzono: Barwa nadwozia – niebieska z efektem metalicznym. Zderzak przedni – drobne zarysowania i odpryski lakieru na poszyciu zewnętrznym, miejscowe głębokie zarysowania w części dolnej. Szyba czołowa – drobne odpryski na powierzchni zewnętrznej, listwa boczna lewa - głębokie zarysowanie ok. 10mm. Pokrywa komory silnika – punktowe zagięcie poszycia, drobne zarysowania i odpryski powłoki lakierowej. Błotnik prawy – drobne zarysowania. Drzwi prawe przednie – drobne zarysowania. Próg prawy we wnęce drzwi przednich - punktowe zagięcie. Drzwi prawe tylne – drobne zarysowania. Poszycie tylne boku prawego – zarysowanie na odcinku ok. 90mm w części środkowej, drobne zarysowania, łuk błotnika w części przedniej - zarysowania na odcinku ok. 200mm, zagięcia na odcinku ok. 100mm. Zderzak tylny – liczne zarysowania, miejscowe otarcia z ubytkami lakieru, miejscowe zagięcia po stronie lewej. Drzwi tyłu nadwozia – drobne zarysowania. Poszycie tylne boku lewego – punktowe zagięcie z odpryskiem lakieru na łuku błotnika, odprysk lakieru ok. 4mm, drobne zarysowania. Drzwi lewe tylne – drobne zarysowania. Próg lewy we wnęce drzwi przednich - zagięcie na odcinku ok. 40mm, miejscowe punktowe zagięcia. Drzwi lewe przednie – drobne zarysowania. Błotnik lewy – drobne zarysowania. Dach – drobne zarysowania. Lusterko boczne prawe - głębokie zarysowania obudowy na powierzchni ok. 50x90mm.

Zmierzona grubość powłoki lakierowej zewnętrznych metalowych elementów nadwozia: do 145µm. Podane przedziały grubości powłoki lakierowej dotyczą punktów pomiarowych. Nie mogą być traktowane jako gwarancja, że grubość powłoki lakierowej w innych punktach nie wykracza poza te przedziały. Pomiar powłoki lakierowej został wykonany urządzeniem będącym w posiadaniu rzeczoznawcy. Pomiar wykonany innym przyrządem może się różnić.

V. Wnętrze stwierdzono: Deska rozdzielcza i poszycia tapicerskie wnętrza pojazdu – miejscowe zarysowania z ubytkami tworzywa. Tapicerka drzwi kierowcy - brak odbłasku dolnego. Poszycia tapicerskie foteli przednich, kanapy tylnej, wykładzin podłogi i podsufitki – miejscowe zabrudzenia. Układ klimatyzacji wymaga sprawdzenia szczelności, uzupełnienia czynnika roboczego oraz oczyszczenia parownika i układu dolotowego powietrza do wnętrza.

VI. Wyposażenie, stwierdzono: Reflektory w technologii LED.

Klimatyzacja 3 strefowa.

Asystent pasa ruchu.

Monitorowanie zmęczenia kierowcy.

Pre Crash system.

Front assist.

Limiter prędkości.

Radioodtwarzacz fabryczny.

VII. Wyposażenie dodatkowe:

- ABS
- ASR
- Czujnik odległości przy parkowaniu - przód i tył
- Czujniki ciśnienia w ogumieniu
- Dotykowy ekran
- Elektrycznie podnoszone szyby przednie i tylne
- Elektrycznie sterowany hamulec postojowy
- ESP - układ stabilizacji toru jazdy
- Felgi aluminiowe
- Fotel kierowcy z manualną regulacją wysokości
- Fotel pasażera z manualną regulacją wysokości
- Immobilizer
- Kierownica skórzana
- Kierownica wielofunkcyjna
- Klimatyzacja automatyczna
- Komputer pokładowy
- Lakier metalik
- Lusterka boczne regulowane elektrycznie i ogrzewane
- Poduszka kierowcy
- Poduszka Pasażera
- Poduszki boczne
- Poduszki-System kurtyn
- Relingi dachowe
- Roleta bagażnika
- Światła do jazdy dziennej
- Tempomat
- Uchwyty ISOFIX
- Wskaźnik temperatury zewnętrznej
- Wspomaganie układu kierowniczego
- Zamek centralny zdalnie sterowany
- Zderzaki w kolorze nadwozia

VIII. Ogumienie :

Opona	Producent	Rozmiar	Stopień zużycia (szacunkowo)
Lewy przód	Fulda Kristall Control HP2	215/60R16	30%
Prawy przód	Fulda Kristall Control HP2	215/60R16	30%
Lewy tył	Firestone WinterHawk 4	215/60R16	20%
Prawy tył	Firestone WinterHawk 4	215/60R16	20%
Zapasy	Continental EcoContact 6	215/60R16	20%

Sporządzono w 2 egzemplarzach.

Do oceny dołączono 121 fotografii cyfrowych.

Niniejsza opinia nie jest ekspertyzą stanu technicznego pojazdu ani gwarancją niezawodności zespołów i podzespołów pojazdu, została sporządzona wyłącznie na podstawie oględzin w warunkach istniejących w miejscu badania. Opinia określa wyłącznie szacunkową wartość rynkową pojazdu i może być wykorzystana tylko przez zlecającego. Sporządzający opinię zastrzega się, że nie ponosi odpowiedzialności za wady ukryte pojazdu, wady prawne, błędy w dokumentacji pojazdu i błędy montażu. Opinia została sporządzona bezstronnie.

Rzecznawca , data: 02 lutego 2025

.....

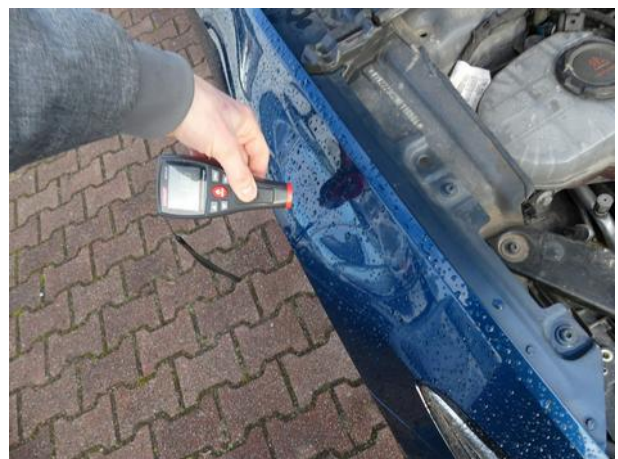
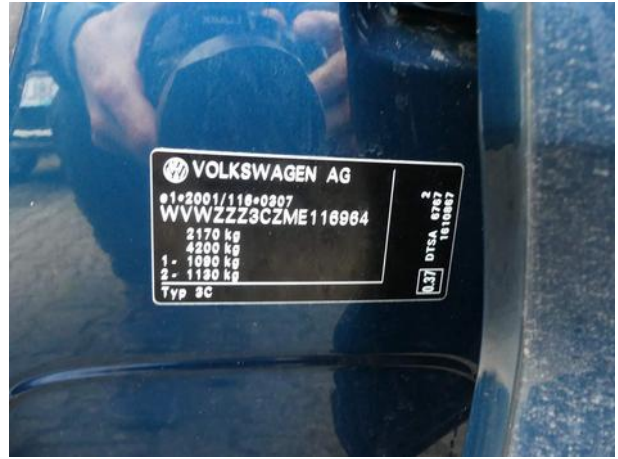
Dokumentacja fotograficzna do opinii CFM202501206

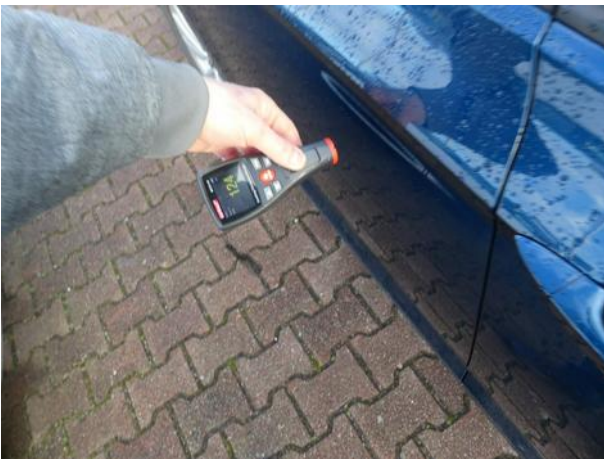
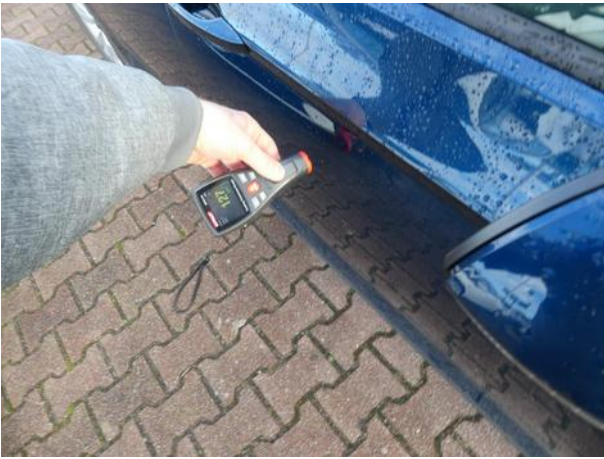


Dokumentacja fotograficzna do opinii CFM202501206

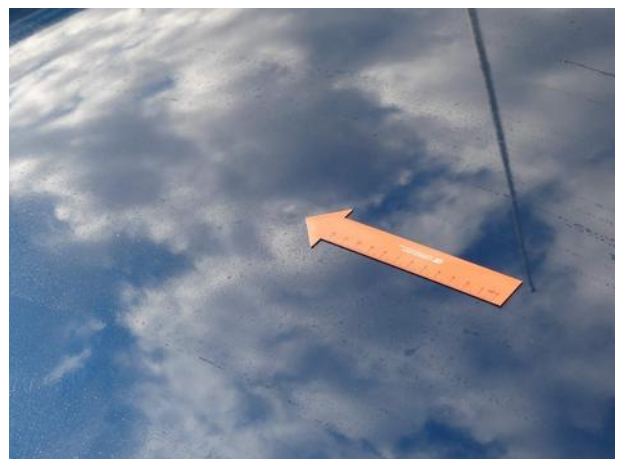


Dokumentacja fotograficzna do opinii CFM202501206



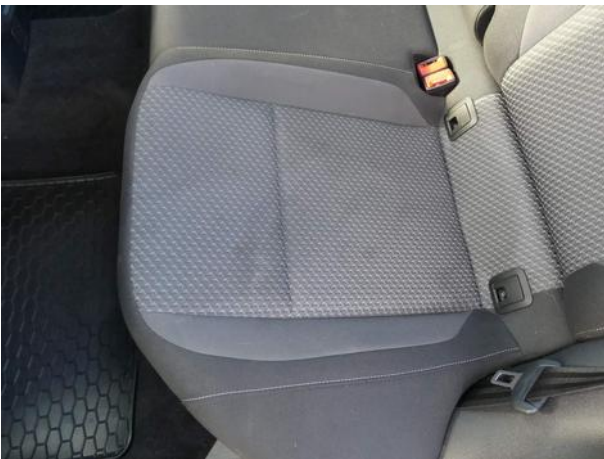
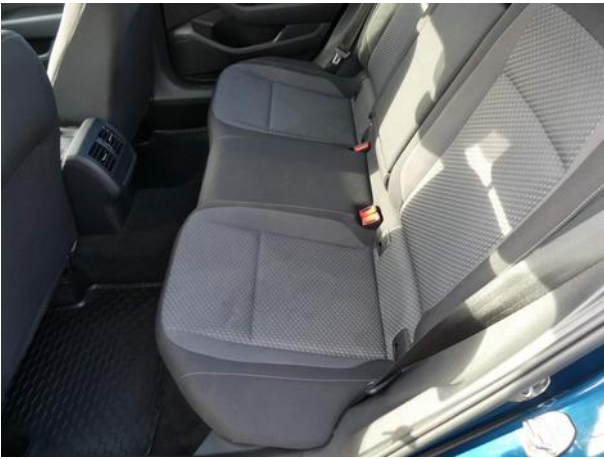






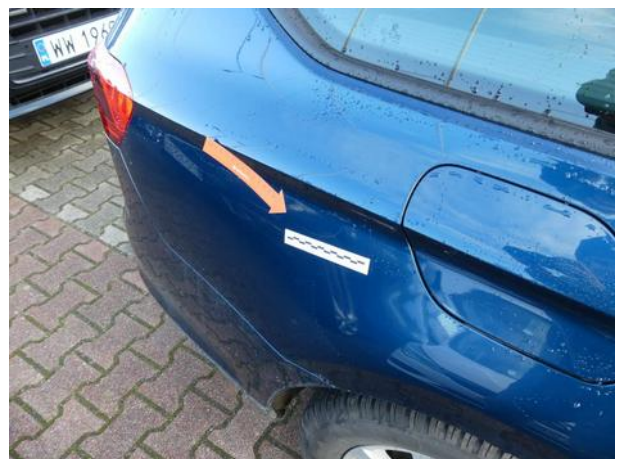


Dokumentacja fotograficzna do opinii CFM202501206















Dokumentacja fotograficzna do opinii CFM202501206

