

„eRzecznawcy Królewicz i Wspólnicy Sp.Jawna”
ul. Kopijników 75A, 03-274 Warszawa

OCENA TECHNICZNA
Nr CFM202503209
Data badania – 28 marca 2025r.
Rzecznawca - Dariusz Rejowski

Zleceniodawca: Carefleet S.A.
Adres: ul. Legnicka 48 bud. C-D, 54-202 Wrocław
Zakres oceny: Określenie wartości pojazdu dla potrzeb sprzedaży w trybie przetargu.

Dane techniczne:

Nr rejestracyjny: DW6CV48

Marka pojazdu: BMW
Model: 320D XDRIVE ADVANTAGE AUT
Kolor: srebrny

Rodzaj nadwozia: Kombi
Rodzaj pojazdu: Osobowy
Liczba drzwi: 5
Liczba miejsc: 5
Wskazania licznika [km]: 168512
Nr fabryczny (VIN): WBA8J11030A969481
Rok produkcji: 2019
Rok produkcji – uwaga: Pojazd z polskiej sieci dealerskiej
Masa całkowita (kg): 2225
Masa własna (kg): 1650
Rodzaj paliwa: Olej napędowy
Norma EURO: 6
Typ silnika: zapłon samoczynny
Układ/liczba cyl.: R4
Pojemność [cm³]: 1995
Moc [kW]: 140.00

Data pierwszej rejestracji w kraju: 25.02.2019

Pojazd zbadano w Magnicach k/Wrocławia na parkingu EFL S.A. w obecności zleceniodawcy.

UWAGI:

Pojazd zarejestrowany CAREFLEET S.A. ul. Legnicka 48 bud. C-D 54-202 Wrocław
na:

1. Dowód rejestracyjny: DR/BAR0295115
2. Data następnego badania technicznego: 21.02.2026r.
3. Kluczyki ilość kompletów: 1 (Jeden klucz zintegrowany z pilotem centralnego zamka)
4. Dokumentacja eksploatacyjna pojazdu: instrukcja obsługi - jest, książka przeglądów - brak
5. Elektroniczna książka serwisowa.

WYNIKI BADANIA :

I. Silnik stwierdzono: Układ smarowania - poziom oleju na wskaźniku kontrolnym w normie. Poziom cieczy w zbiorniku wyrównawczym układu chłodzenia - powyżej min. Rozruch i praca silnika w warunkach parkingowych w normie. Komora silnika zabrudzona eksploatacyjnie. Zaleca się sprawdzenie pracy silnika w warunkach drogowych.

II. Podwozie stwierdzono: Działanie układu hamulcowego i kierowniczego w warunkach parkingowych w normie. Zaleca się sprawdzenie układów podwozia pojazdu w warunkach drogowych.

III. Układ przeniesienia napędu stwierdzono: Obręcze kół - aluminiowe 4 sztuk. Felga PP – zarysowania. Skrzynia biegów - automatyczna 8 biegowa. Działanie skrzyni biegów w warunkach parkingowych w normie. Napęd na obydwie osie. Zaleca się sprawdzenie układów przeniesienia napędu w warunkach warsztatowych i wykonanie przeglądu.

IV. Nadwozie stwierdzono: Barwa nadwozia srebrna
Pokrywa przednia: Zdeformowanie / Wgniecenie / Odpryski
Szyba czołowa: Pęknięcie
Błotnik LP: Odpryski
Drzwi LT: poszycie: Zdeformowanie / Wgniecenie
Drzwi PT: poszycie: Zdeformowanie / Wgniecenie
Drzwi PP: poszycie: Zdeformowanie / Wgniecenie

Zmierzona grubość powłoki lakierowej: pokrywa P - 210 μm , błotnik PP - 180 μm , drzwi PP - 260 μm , drzwi TP - 370 μm , poszycie TP - 870 μm , pokrywa T - 180 μm , poszycie TL - 220 μm , drzwi TL - 210 μm , drzwi PL - 210 μm , błotnik PL - 180 μm , dach - 210 μm , próg P - 170 μm , próg L - 140 μm

V. Wnętrze stwierdzono: Układ klimatyzacji wymaga sprawdzenia szczelności, uzupełnienia czynnika roboczego oraz oczyszczenia parownika i układu dolotowego powietrza do wnętrza.

VI. Wyposażenie, stwierdzono: Airbag 6 sztuk: poduszki powietrzne czołowe i boczne dla kierowcy i pasażera, kurtyny powietrzne
Bagażnik otwierany-zamykany automatycznie
Czujnik deszczu z automatyczną kontrolą świateł mijania
Czujnik kolizji
Dodatkowe gniazda 12V
Dodatkowe schowki
Dynamiczne światła stop
Dywaniki welurowe
Dzielone i składane oparcie kanapy z tyłu
Elektroniczna blokada dyferencjału
Felgi aluminiowe 16", V-Spoke 390, z ogumieniem
Funkcja Follow-Me-Home
Gniazdo AUX-IN
Immobilizer
Kierownica skórzana
Kierownica wielofunkcyjna
Klimatyzacja automatyczna
Kolumna kierownicy regulowana mechanicznie w pionie i poziomie
Komputer pokładowy
Lampy tylne w technologii diodowej LED
Mocowania do fotelika dziecięcego ISOFIX na tylnych siedzeniach
Oświetlenie bagażnika
Oświetlenie powitalne
Pakiet serwisowy BMW Service Inclusive 5 lat / 100.000 km

Podłokietnik przedni, przesuwany
Podłokietnik tylny
Przełącznik właściwości jezdnych z trybem ECO PRO
Radio BMW Professional
Reflektory przednie diodowe
Servotronic
Składane zagłówki tylne
System alarmowy sterowany pilotem
System Auto Start Stop
Szyby atermiczne
Śruby do kół zabezpieczające przed kradzieżą
Światła przeciwmgielne w technologii LED
Tapicerka tkaninowa Move
TeleServices
Tempomat z funkcją hamowania
Układ dynamicznej kontroli stabilności DSC z trybem kontroli trakcji DTC
Ustawienia Personal Profile z pamięcią ważnych funkcji kontrolnych w kluczyku
Wskaźnik zmiany biegów
Wspomaganie układu kierowniczego - elektryczne
Wyłącznik poduszki powietrznej pasażera
Zamek centralny
Zestaw Bluetooth z interfejsem USB
Czujniki odległości przy parkowaniu (PDC) - przód i tył
Lakier metalik
Lusterko wsteczne przyciemniane automatycznie
Relingi dachowe, czarne

VII. Wyposażenie dodatkowe:

VIII. Ogumienie :

Opona	Producent	Rozmiar	Stopień zużycia (szacunkowo)
PL Zimowe	Bridgestone,	205/60/16	45%
PP Zimowe	Bridgestone,	205/60/16	45%
TL Zimowe	Bridgestone,	205/60/16	70%
TP Zimowe	Bridgestone,	205/60/16	70%

Sporządzono w 2 egzemplarzach.

Do oceny dołączono 74 fotografii cyfrowych.

Niniejsza opinia nie jest ekspertyzą stanu technicznego pojazdu ani gwarancją niezawodności zespołów i podzespołów pojazdu, została sporządzona wyłącznie na podstawie oględzin w warunkach istniejących w miejscu badania. Opinia określa wyłącznie szacunkową wartość rynkową pojazdu i może być wykorzystana tylko przez zlecającego. Sporządzający opinię zastrzega się, że nie ponosi odpowiedzialności za wady ukryte pojazdu, wady prawne, błędy w dokumentacji pojazdu i błędy montażu. Opinia została sporządzona bezstronnie.

Rzecznawca , data: 28 marca 2025

.....

Dokumentacja fotograficzna do opinii CFM202503209



Dokumentacja fotograficzna do opinii CFM202503209



Made in Germany
320d xDrive
ABS
(0,10)

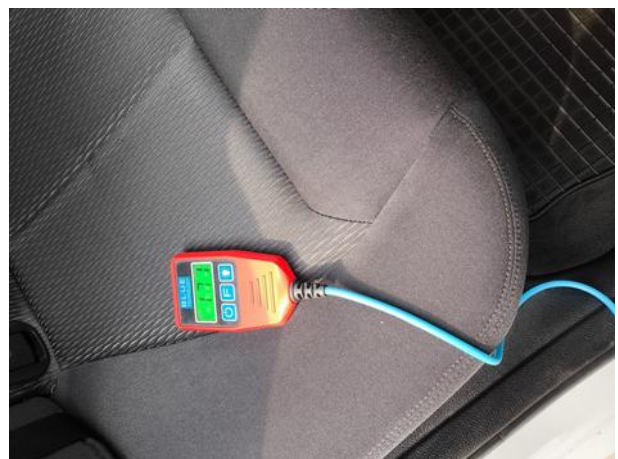
BAYERISCHE MOTOREN WERKE AG
e1*2007/46*0315
WBABJ11030A969481
2225 kg
4025 kg
1- 19,0 kg
2- 13,0 kg

Dokumentacja fotograficzna do opinii CFM202503209







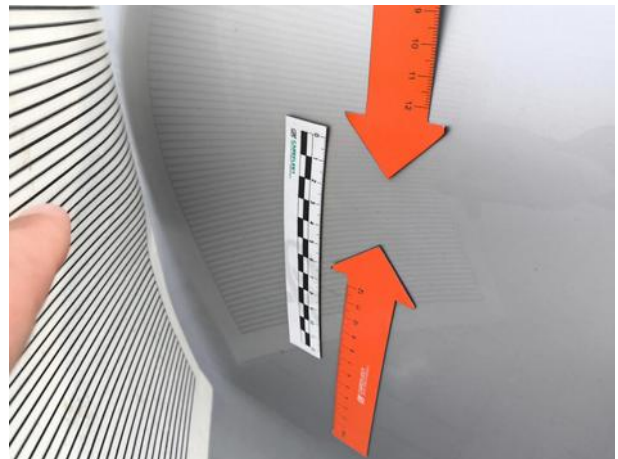


Dokumentacja fotograficzna do opinii CFM202503209





Dokumentacja fotograficzna do opinii CFM202503209



Dokumentacja fotograficzna do opinii CFM202503209

