

**„eRzecznawcy Królewicz i Wspólnicy Sp.Jawna”**  
ul. Kopijników 75A, 03-274 Warszawa

**OCENA TECHNICZNA**  
**Nr CFM202503053**  
**Data badania – 11 marca 2025r.**  
**Rzecznawca - Dariusz Rejowski**

**Zleceniodawca:** Carefleet S.A.  
**Adres:** ul. Legnicka 48 bud. C-D, 54-202 Wrocław  
**Zakres oceny:** Określenie wartości pojazdu dla potrzeb sprzedaży w trybie przetargu.

**Dane techniczne:**

Nr rejestracyjny: WI961KY

Marka pojazdu: LAND ROVER  
Model: DISCOVERY V 3.0 D300 MHEV HSE  
Kolor: pomarańczowy

Rodzaj nadwozia: SUV  
Rodzaj pojazdu: Osobowy  
Liczba drzwi: 5  
Liczba miejsc: 7  
Wskazania licznika [km]: 138965  
Nr fabryczny (VIN): SALRA2BW3M2453761  
Rok produkcji: 2021  
Rok produkcji – uwaga: Pojazd z polskiej sieci dealerskiej  
Masa całkowita (kg): 3260  
Masa własna (kg): 2547  
Rodzaj paliwa: Hybryda  
Norma EURO: 6  
Typ silnika: zapłon samoczynny  
Układ/liczba cyl.: R6  
Pojemność [cm<sup>3</sup>]: 2993  
Moc [kW]: 221.00

Data pierwszej rejestracji w kraju: 20.04.2021

Pojazd zbadano w Magnicach k/Wrocławia na parkingu EFL S.A. w obecności zleceniodawcy.

**UWAGI:**

Pojazd zarejestrowany CAREFLEET S.A. ul. Legnicka 48 bud. C-D 54-202 Wrocław  
na:

1. Dowód rejestracyjny: DR/BAR1821608z wpisem HAK
2. Data następnego badania technicznego: 20.04.2026r.
3. Kluczyki ilość kompletów: 2 (Dwa klucze zintegrowane z pilotem centralnego zamka)
4. Dokumentacja eksploatacyjna pojazdu: instrukcja obsługi - brak, książka przeglądów - brak
5. Elektroniczna książka serwisowa.

**WYNIKI BADANIA :**

**I. Silnik stwierdzono:** Układ smarowania - poziom oleju na wskaźniku kontrolnym w normie. Poziom cieczy w zbiorniku wyrównawczym układu chłodzenia - powyżej min. Rozruch i praca silnika w warunkach parkingowych w normie. Komora silnika zabrudzona eksploatacyjnie. Zaleca się sprawdzenie pracy silnika w warunkach drogowych.

**II. Podwozie stwierdzono:** Działanie układu hamulcowego i kierowniczego w warunkach parkingowych w normie. Zaleca się sprawdzenie układów podwozia pojazdu w warunkach drogowych.

**III. Układ przeniesienia napędu stwierdzono:** Obręcze kół - aluminiowe 4 sztuk, koło dojazdowe - stalowe. Felga LP – zarysowania, Felga PP – zarysowania, Felga LT – zarysowania, Felga PT - zarysowania. Skrzynia biegów - automatyczna 8 biegowa. Działanie skrzyni biegów w warunkach parkingowych w normie. Napęd na obydwie osie. Zaleca się sprawdzenie układów przeniesienia napędu w warunkach warsztatowych i wykonanie przeglądu.

**IV. Nadwozie stwierdzono:** Barwa nadwozia pomarańczowa

Zderzak przód: Odpryski / Zarysowania

Pokrywa przednia: Odpryski

Szyba czołowa: Odpryski

Drzwi LP: poszycie: Odpryski / Zarysowania

Lusterko wsteczne lewe: Zarysowania

Dach: Odpryski

Drzwi LT: poszycie: Zarysowania

Błotnik / ściana boczna LT: Odpryski / Zarysowania

Pokrywa tylna / drzwi tyłu: Zdeformowanie / Wgniecenie / Zarysowania

Lampa PT: Zarysowania

Błotnik / ściana boczna PT: Zdeformowanie / Wgniecenie / Zarysowania

Drzwi PT: poszycie: Odpryski / Zarysowania

Rama dachu prawa: Zarysowania

Drzwi PP: poszycie: Odpryski / Zarysowania

Lusterko wsteczne prawe: Zarysowania

Błotnik PP: Zarysowania

Reflektor prawy: Odpryski

Zmierzona grubość powłoki lakierowej: pokrywa P - 150  $\mu\text{m}$ , błotnik PP - 130  $\mu\text{m}$ , drzwi PP - 140  $\mu\text{m}$ , drzwi TP - 140  $\mu\text{m}$ , poszycie TP - 120  $\mu\text{m}$ , poszycie TL - 130  $\mu\text{m}$ , drzwi TL - 130  $\mu\text{m}$ , drzwi PL - 140  $\mu\text{m}$ , błotnik PL - 150  $\mu\text{m}$ , dach - 110  $\mu\text{m}$ , próg P - 80  $\mu\text{m}$ , próg L - 90  $\mu\text{m}$

**V. Wnętrze stwierdzono:** Kokpit: Zarysowania

Podsufitka lewa: Zabrudzenia

Tapicerka drzwi LP: Zabrudzenia / Zarysowania

Tapicerka drzwi LT: Zarysowania

Kanapa / fotel LT: Zabrudzenia

Podsufitka / część bagażowa: Zabrudzenia / Zarysowania

Tapicerka pokrywy bagażnika / drzwi tyłu: Zabrudzenia / Zarysowania

Przestrzeń bagażowa / próg załadowniczy: Zabrudzenia / Zarysowania

Tapicerka drzwi PT: Zabrudzenia / Zarysowania

Tapicerka drzwi PP: Zabrudzenia / Zarysowania

Układ klimatyzacji wymaga sprawdzenia szczelności, uzupełnienia czynnika roboczego oraz oczyszczenia parownika i układu dolotowego powietrza do wnętrza

**VI. Wyposażenie, stwierdzono:** Android Auto

Apple CarPlay

Asystent martwego punktu

Asystent pasa ruchu (LKA)  
Czujnik bezpiecznego wysiadania z pojazdu  
Czujnik przeprawy przez wodę  
Dach panoramiczny, stały  
Ekran Infotainment 11,4  
Felgi aluminiowe 22, 5-ramienne (wzór 5011)  
Fotele przednie reg. elektrycznie w 16 kierunkach, podgrzewane, wentylowane z pamięcią  
Jednostopniowa skrzynia rozdzielcza Single-speed bez reduktora  
Kanapa tylna z elektryczną regulacją kąta oparcia oraz skład. 60:40, podgrzewana z man. przesuwaniem  
Kierownica skórzana  
Kierunkowskazy animowane, przednie i tylne  
Kłapa bagażnika (wewnętrzna) otwierana i zamykana elektrycznie  
Kłapa bagażnika otwierana i zamykana elektrycznie, bezdotykowo  
Kolumna kierownicy z elektryczną regulacją położenia  
Lampy przednie Matrix LED  
Lampy przednie poziomowane automatycznie  
Lusterka boczne el. regulowane i składane, elektrochromatyczne kierowcy z lampką dośw. podłoże  
Lusterko wsteczne elektrochromatyczne (przyciemniające się automatycznie)  
Nakrętki zabezpieczające do kół  
Opony All-terrain  
Oświetlenie wnętrza premium  
Oznaczenie D300  
Podsufitka w kolorze Light Oyster  
Remote (usługa)  
Roleta bagażnika  
Spryskiwacze lamp przednich  
Standardowe nakładki progów drzwi  
System audio Meridian Surround Sound System  
System awaryjnego hamowania, autonomiczny  
System bezkluczykowego otwierania/zamykania samochodu  
System kamer Surround 3D - zaveira funkcję ClearSight Ground View)  
System monitorowania ciśnienia w ogumieniu (TPMS)  
System multimedialny Pivi Pro  
System ostrzegający przed potencjalną kolizją z tyłu  
System rozpoznawania znaków drogowych z adaptacyjnym ograniczeniem prędkości  
System wykrywania ruchu przecinającego drogę cofania  
Światła tylne LED  
Tapicerka skórzana Windsor Ebony z wnętrzem Ebony  
Tempomat aktywny z asystentem jazdy w korku Stop & Go  
Trzeci rząd foteli, 7 miejsc, składany elektrycznie  
Tuner cyfrowy DAB  
Uchwyty ISOFIX na przednim siedzeniu pasażera do mocowania dwóch fotelików dziecięcych  
Wykończenie wnętrza Gloss Black  
Zawieszenie adaptacyjne  
Zawieszenie pneumatyczne  
Zegary cyfrowe - kolorowy wyświetlacz  
Asystent parkowania  
Dach panoramiczny, otwierany, z elektrycznie sterowanymi rotelami  
Hak holowniczy, demontowalny  
Kierownica ogrzewana  
Klimatyzacja automatyczna - 4-strefowa  
Koło zapasowe dojazdowe  
Lakier metalik

Ogrzewana szyba przednia  
Relingi dachowe - czarne

**VII. Wyposażenie dodatkowe:**

**VIII. Ogumienie :**

Opona	Producent	Rozmiar	Stopień zużycia (szacunkowo)
PL Zimowe	Pirelli,	285/40/22	15%
PP Zimowe	Pirelli,	285/40/22	15%
TL Zimowe	Pirelli,	285/40/22	15%
TP Zimowe	Pirelli,	285/40/22	15%
Dojazdowe	Spare tyres	b/d	b/d

Sporządzono w 2 egzemplarzach.

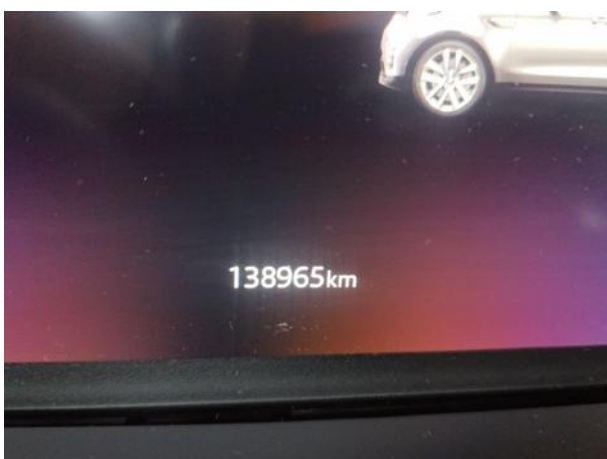
Do oceny dołączono 111 fotografii cyfrowych.

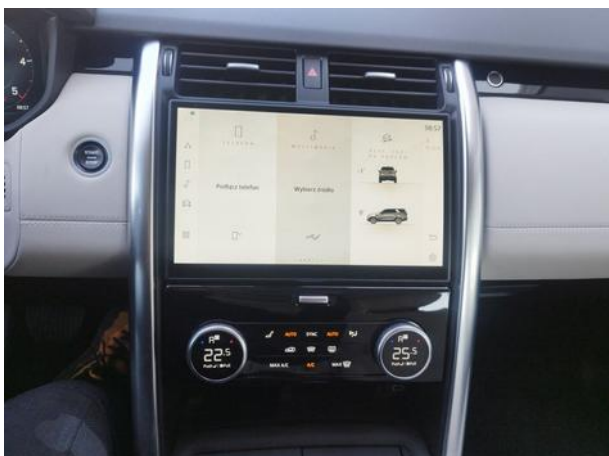
**Niniejsza opinia nie jest ekspertyzą stanu technicznego pojazdu ani gwarancją niezawodności zespołów i podzespołów pojazdu, została sporządzona wyłącznie na podstawie oględzin w warunkach istniejących w miejscu badania. Opinia określa wyłącznie szacunkową wartość rynkową pojazdu i może być wykorzystana tylko przez zlecającego. Sporządzający opinię zastrzega się, że nie ponosi odpowiedzialności za wady ukryte pojazdu, wady prawne, błędy w dokumentacji pojazdu i błędy montażu. Opinia została sporządzona bezstronnie.**

Rzecznawca , data: 11 marca 2025

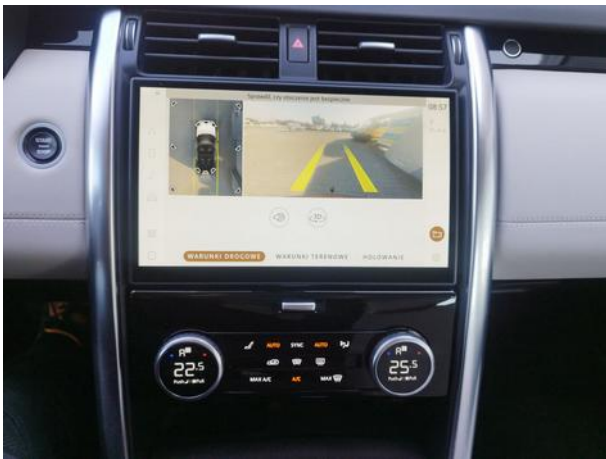
.....

Dokumentacja fotograficzna do opinii CFM202503053





Dokumentacja fotograficzna do opinii CFM202503053

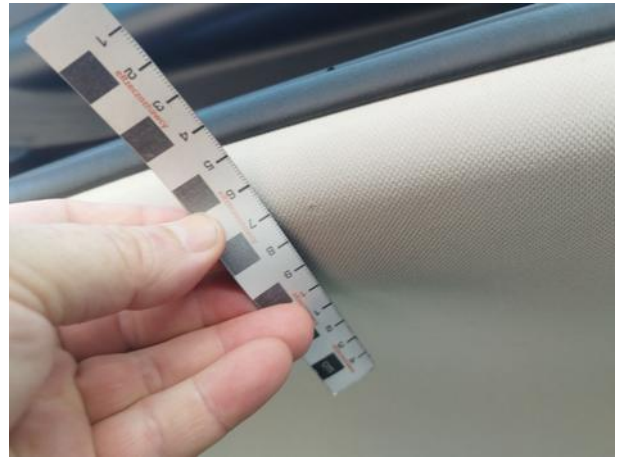
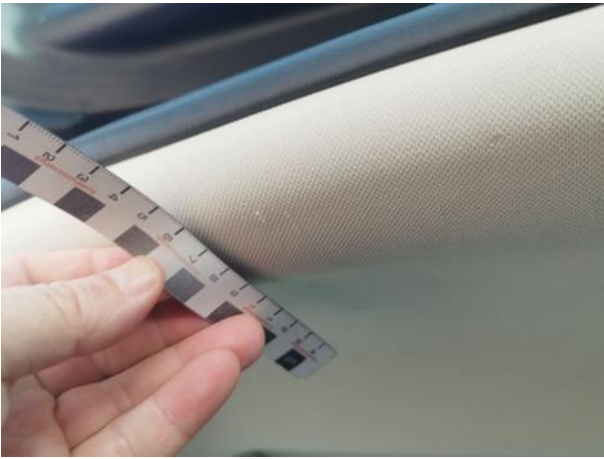








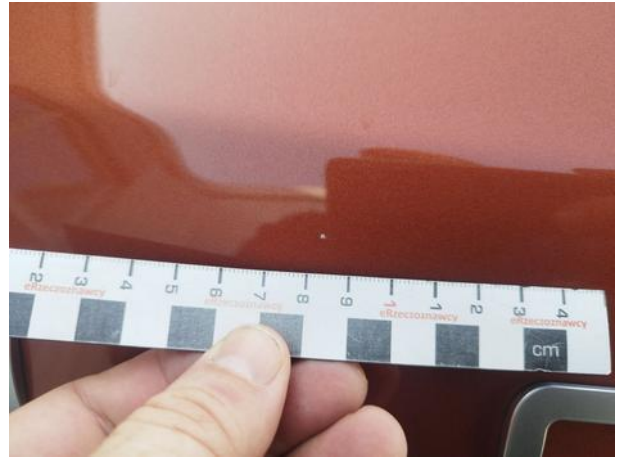




Dokumentacja fotograficzna do opinii CFM202503053



Dokumentacja fotograficzna do opinii CFM202503053



Dokumentacja fotograficzna do opinii CFM202503053

