

„eRzecznawcy Królewicz i Wspólnicy Sp.Jawna”
ul. Kopijników 75A, 03-274 Warszawa

OCENA TECHNICZNA
Nr CFM202503040
Data badania – 17 marca 2025r.
Rzecznawca - Dariusz Rejowski

Zleceniodawca: Carefleet S.A.
Adres: ul. Legnicka 48 bud. C-D, 54-202 Wrocław
Zakres oceny: Określenie wartości pojazdu dla potrzeb sprzedaży w trybie przetargu.

Dane techniczne:

Nr rejestracyjny: WND5406A

Marka pojazdu: OPEL
Model: INSIGNIA 2.0 CDTI 4X4 BUSINESS
Kolor: czarny

Rodzaj nadwozia: Kombi
Rodzaj pojazdu: Osobowy
Liczba drzwi: 5
Liczba miejsc: 5
Wskazania licznika [km]: 166953
Nr fabryczny (VIN): W0VZT8GP5M1032223
Rok produkcji: 2021
Rok produkcji – uwaga: Pojazd z polskiej sieci dealerskiej
Masa całkowita (kg): 2330
Masa własna (kg): 1795
Rodzaj paliwa: Olej napędowy
Norma EURO: 6
Typ silnika: zapłon samoczynny
Układ/liczba cyl.: R4
Pojemność [cm³]: 1995
Moc [kW]: 128.00

Data pierwszej rejestracji w kraju: 14.12.2021

Pojazd zbadano w Magnicach k/Wrocławia na parkingu EFL S.A. w obecności zleceniodawcy.

UWAGI:

Pojazd zarejestrowany CAREFLEET S.A. ul. Legnicka 48 bud. C-D 54-202 Wrocław
na:

1. Dowód rejestracyjny: DR/BAR5085933
2. Data następnego badania technicznego: 09.12.2026r.
3. Kluczyki ilość kompletów: 2 (Dwa klucze zintegrowane z pilotem centralnego zamka)
4. Dokumentacja eksploatacyjna pojazdu: instrukcja obsługi - jest, książka przeglądów - jest
5. Liczba wpisów w książce serwisowej - 5: 31423 km, 60773 km, 91234 km, 120070 km, 159220 km dnia 18-11-2024

WYNIKI BADANIA :

I. Silnik stwierdzono: Układ smarowania - poziom oleju na wskaźniku kontrolnym w normie. Poziom cieczy w zbiorniku wyrównawczym układu chłodzenia - powyżej min. Rozruch i praca silnika w warunkach parkingowych w normie. Komora silnika zabrudzona eksploatacyjnie. Zaleca się sprawdzenie pracy silnika w warunkach drogowych.

II. Podwozie stwierdzono: Działanie układu hamulcowego i kierowniczego w warunkach parkingowych w normie. Zaleca się sprawdzenie układów podwozia pojazdu w warunkach drogowych.

III. Układ przeniesienia napędu stwierdzono: Obręcze kół - aluminiowe 4 sztuk, koło dojazdowe - stalowe. Felga LT – zarysowania. Skrzynia biegów - automatyczna 8 biegowa. Działanie skrzyni biegów w warunkach parkingowych w normie. Napęd na obydwie osie. Zaleca się sprawdzenie układów przeniesienia napędu w warunkach warsztatowych i wykonanie przeglądu.

IV. Nadwozie stwierdzono: Barwa nadwozia czarna

Szyba czołowa: Odpryski
Drzwi PT: Wgniecenia / Zarysowania
Rama dachu prawa: Odpryski
Drzwi PP: Odpryski / Zarysowania
Lusterko wsteczne prawe: Zarysowania
Pokrywa przód: Odpryski
Próg L: Zarysowania
Błotnik LT: Wgniecenia
Pokrywa tył: Wgniecenia
Błotnik PT: Wgniecenia
Drzwi PT: Wgniecenia / Zarysowania
Lusterko P: Zarysowania
Lusterko L: Zarysowania

Zmierzona grubość powłoki lakierowej: pokrywa P - 110 μm , błotnik PP - 110 μm , drzwi PP - 120 μm , drzwi TP - 130 μm , poszycie TP - 140 μm , pokrywa T - 300 μm , poszycie TL - 140 μm , drzwi TL - 160 μm , drzwi PL - 130 μm , błotnik PL - 150 μm , dach - 110 μm , próg P - 110 μm , próg L - 110 μm

V. Wnętrze stwierdzono: Wykładzina LP: Zabrudzenia

Fotel LP: Zabrudzenia
Tapicerka pokrywy bagażnika / drzwi tyłu: Zarysowania
Fotel PP: Zabrudzenia
Tunel środkowy: Zarysowania
Zasłonka przeciwosłepiacza prawego: Oberwana
Włącznik składania kanapy tył: Brak
Tapicerka drzwi LP: Zarysowania

Układ klimatyzacji wymaga sprawdzenia szczelności, uzupełnienia czynnika roboczego oraz oczyszczenia parownika i układu dolotowego powietrza do wnętrza.

VI. Wyposażenie, stwierdzono: 7 głośników premium

ABS
Aktywny asystent utrzymania pasa ruchu, Lane Keep Assist
Antena zdywersyfikowana w tylnej szybie
Asystent hamowania
Asystent świateł drogowych
Automatyczne włączenie świateł mijania z czujnikiem tunelu
Czarne błyszczące elementy obudowy lusterek zewnętrznych
Czujnik deszczu

Czujnik odległości od poprzedzającego pojazdu
Czujnik wilgotności
Czujniki odległości przy parkowaniu - przód i tył
Dodatkowe elektryczne ogrzewanie w systemie nawiewu powietrza
Elektryczne szyby, przód i tył
ESP - układ stabilizacji toru jazdy
Felgi aluminiowe 18, wieloramienne, z ogumieniem 245/45
Filtr przeciwpyłkowy z wkładem węglowym
Fotel kierowcy AGR
Fotel kierowcy regulowany elektrycznie z funkcją masażu
Fotel pasażera AGR
Fotele przednie ogrzewane
Fotele przednie sportowe
Gniazdo 12V w bagażniku
Gniazdo USB (x2) do ładowania w tylnej części podłokietnika
Grill z aktywnymi przesłonami
Hamulec postojowy sterowany elektrycznie (zawiera układ wspomagania ruszania na pochyłościach)
Immobilizer
Kamera cofania cyfrowa
Kamera Opel Eye rozpoznająca znaki drogowe
Kanapa tylna z podłokietnikiem, składana na płasko, dzielona 40:20:40, oparcie składane jednym ruchem
Kierownica ogrzewana
Kierownica skórzana
Klamki drzwi w kolorze nadwozia
Klimatyzacja automatyczna, 2-strefowa
Kolumna kierownicy z regulacją położenia w dwóch płaszczyznach
Listwa stalowa chroniąca próg załadunkowy
Listwa w linii dachu srebrna, czarna błyszcząca listwa pod oknami
Listwy ozdobne, Hexagon
Lusterka boczne regulowane elektrycznie i ogrzewane
Lusterka boczne składane elektrycznie z podświetleniem podłoża
Lusterko wsteczne światłoczułe
Ładowarka bezprzewodowa do telefonu w podłokietniku
Nawiewy powietrza w drugim rzędzie foteli
Osłony przeciwsłoneczne z podświetlanymi lusterkami LED
Oświetlenie wnętrza typu ambient
Otwieranie i zamykanie drzwi bagażnika elektrycznie, z czujnikiem ruchu stopy
Pamięć ustawień fotela i lusterka kierowcy, 2 pozycje
Panele pod podwoziem ograniczające opory powietrza
Podsufitka w kolorze czarnym
Poduszki przednie, boczne z przodu i kurtynowe
Przyciski sterowania na kierownicy
Punkty montażu za 1. i 2. rzędem siedzeń siatki oddzielającej przestrzeń bagażową od pasażerskiej
Reflektory pikselowe IntelliLux LED z automatycznym sterowaniem światłami drogowymi
Reflektory przeciwmgielne
Reflektory przednie LED
Relingi dachowe - srebrne
Siatka oddzielająca przestrzeń bagażową od pasażerskiej za 2. rzędem siedzeń, zwijana
System automatycznego odblokowywania zamków drzwi i sterowania zapłonem Open&Start
System monitorujący ciśnienie w oponach
System monitorujący ciśnienie w poszczególnych oponach niezależnie
System Multimedia Navi Pro, ekran 8", wys. wskaź. 8", USB, AUX, SD, Bluetooth, AppleCP, AndroidAuto
System ostrzegania przed kolizją z poprzedzającym pojazdem

System Start & Stop
System wykrywania pieszych z przodu
Szyba przednia odbijająca promieniowanie ciepłe
Szyba przednia podgrzewana
Światła do jazdy dziennej LED
Światła tylne LED
Tempomat adaptacyjny z funkcją Stop&Go
Tunel centralny z podłokietnikiem, z dwoma schowkami (jeden zamykany), gniazdo 12V, uchwyty na kubki
Tuner radia cyfrowego DAB
Układ ostrzegania o pojeździe w martwym polu
Układ ostrzegania o pojeździe zbliżającym się z tyłu
Wspomaganie hamowania przy małych prędkościach w celu uniknięcia kolizji
Wycieraczka szyby tylnej
Wyłącznik poduszki powietrznej pasażera
Wyświetlacz projekcyjny (Head-UP Display)
Zaglówek tylny, środkowy
Zaglówki pasywne przednich foteli z regulacją 4-kierunkową
Lakier metaliczny
Fotele tylne, zewnętrzne - ogrzewane
Szyby tylne boczne i tylna, przyciemniane
Tapicerka z Alcantary

VII. Wyposażenie dodatkowe:

VIII. Ogumienie :

Opona	Producent	Rozmiar	Stopień zużycia (szacunkowo)
PL Zimowe	Falken,	245/45/R18	65%
PP Zimowe	Falken,	245/45/R18	65%
TL Zimowe	Falken,	245/45/R18	65%
TP Zimowe	Falken,	245/45/R18	65%
Dojazdowe	Continental	125/70/R17	0%

Sporządzono w 2 egzemplarzach.

Do oceny dołączono 105 fotografii cyfrowych.

Niniejsza opinia nie jest ekspertyzą stanu technicznego pojazdu ani gwarancją niezawodności zespołów i podzespołów pojazdu, została sporządzona wyłącznie na podstawie oględzin w warunkach istniejących w miejscu badania. Opinia określa wyłącznie szacunkową wartość rynkową pojazdu i może być wykorzystana tylko przez zlecającego. Sporządzający opinię zastrzega się, że nie ponosi odpowiedzialności za wady ukryte pojazdu, wady prawne, błędy w dokumentacji pojazdu i błędy montażu. Opinia została sporządzona bezstronnie.

Rzeczoznawca , data: 17 marca 2025

Dokumentacja fotograficzna do opinii CFM202503040



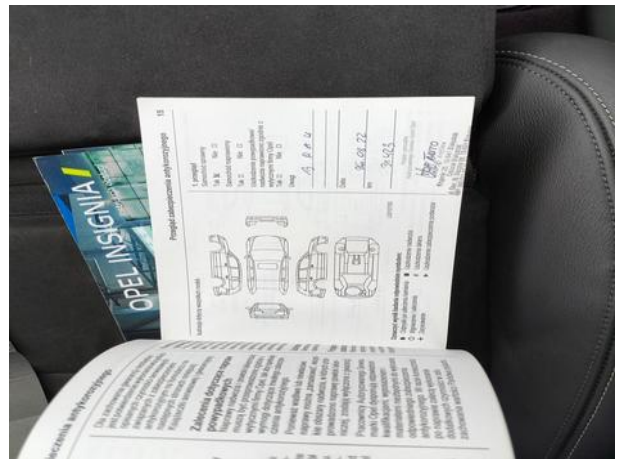
Dokumentacja fotograficzna do opinii CFM202503040



Dokumentacja fotograficzna do opinii CFM202503040



Dokumentacja fotograficzna do opinii CFM202503040









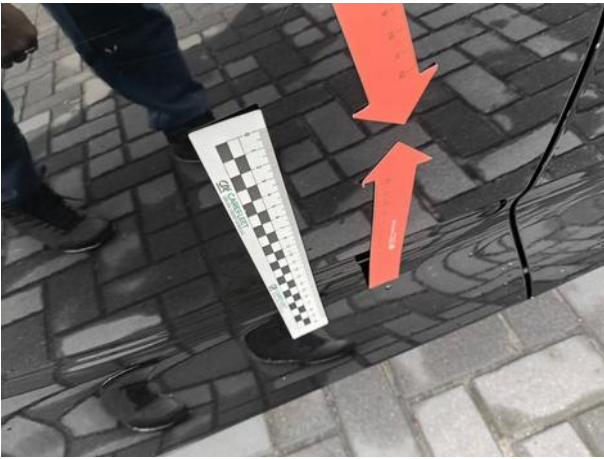
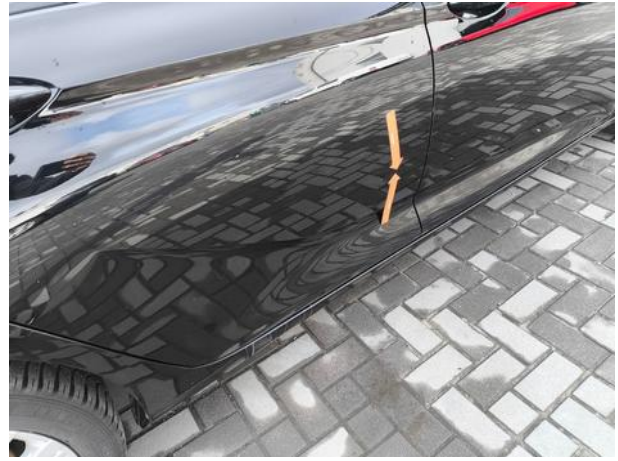


Dokumentacja fotograficzna do opinii CFM202503040





Dokumentacja fotograficzna do opinii CFM202503040



Dokumentacja fotograficzna do opinii CFM202503040



Dokumentacja fotograficzna do opinii CFM202503040



Dokumentacja fotograficzna do opinii CFM202503040

