

„eRzecznawcy Królewicz i Wspólnicy Sp.Jawna”
ul. Kopijników 75A, 03-274 Warszawa

OCENA TECHNICZNA

Nr CFM202504019

Data badania – 08 kwietnia 2025r.

Rzecznawca - Dariusz Rejowski

Zleceniodawca: Carefleet S.A.
Adres: ul. Legnicka 48 bud. C-D, 54-202 Wrocław
Zakres oceny: Określenie wartości pojazdu dla potrzeb sprzedaży w trybie przetargu.

Dane techniczne:

Nr rejestracyjny: WI599LA

Marka pojazdu: KIA
Model: XCEED 1.5 T-GDI XL DCT
Kolor: niebieski

Rodzaj nadwozia: Hatchback
Rodzaj pojazdu: Osobowy
Liczba drzwi: 5
Liczba miejsc: 5
Wskazania licznika [km]: 115325
Nr fabryczny (VIN): U5YH5F15GML072877
Rok produkcji: 2021
Rok produkcji – uwaga: Pojazd z polskiej sieci dealerskiej
Masa całkowita (kg): 1870
Masa własna (kg): 1325
Rodzaj paliwa: Benzyna
Norma EURO: 6
Typ silnika: zapłon iskrowy
Układ/liczba cyl.: R4
Pojemność [cm³]: 1453
Moc [kW]: 118.00

Data pierwszej rejestracji w kraju: 11.05.2021

Pojazd zbadano w Magnicach k/Wrocławia na parkingu EFL S.A. w obecności zleceniodawcy.

UWAGI:

Pojazd zarejestrowany CAREFLEET S.A. ul. Legnicka 48 bud. C-D 54-202 Wrocław
na:

1. Dowód rejestracyjny: DR/BAR1940745
2. Data następnego badania technicznego: 10.05.2026r.
3. Kluczyki ilość kompletów: 2 (Dwa klucze zintegrowane z pilotem centralnego zamka. Jeden klucz uszkodzony -pęknięta obudowa.)
4. Dokumentacja eksploatacyjna pojazdu: instrukcja obsługi - jest, książka przeglądów - jest
5. Liczba wpisów w książce serwisowej - 3: 29213 km, 59133 km, 88476 km dnia 30-04-2024

WYNIKI BADANIA :

I. Silnik stwierdzono: Układ smarowania - poziom oleju na wskaźniku kontrolnym w normie. Poziom cieczy w zbiorniku wyrównawczym układu chłodzenia - powyżej min. Rozruch i praca silnika w warunkach parkingowych w normie. Komora silnika zabrudzona eksploatacyjnie. Zaleca się sprawdzenie pracy silnika w warunkach drogowych.

II. Podwozie stwierdzono: Działanie układu hamulcowego i kierowniczego w warunkach parkingowych w normie. Zaleca się sprawdzenie układów podwozia pojazdu w warunkach drogowych.

III. Układ przeniesienia napędu stwierdzono: Obręcze kół - aluminiowe 4 sztuk, koło dojazdowe - stalowe. Felga LT – zarysowania, Felga PT - zarysowania. Skrzynia biegów - automatyczna 7 biegowa. Działanie skrzyni biegów w warunkach parkingowych w normie. Napęd na przednią oś. Zaleca się sprawdzenie układów przeniesienia napędu w warunkach warsztatowych i wykonanie przeglądu.

IV. Nadwozie stwierdzono: Barwa nadwozia niebieska
Zderzak przód: Zarysowania / Odpryski
Pokrywa przednia: Zarysowania / Odpryski
Szyba czołowa: Odpryski
Drzwi PP: Zarysowania
Drzwi PT: Zarysowania
Drzwi LT: Zarysowania
Zderzak tył: Zarysowania
Dach: Odpryski

Zmierzona grubość powłoki lakierowej: pokrywa P - 130 μm , błotnik PP - 130 μm , drzwi PP - 120 μm , drzwi TP - 120 μm , poszycie TP - 140 μm , pokrywa T - 130 μm , poszycie TL - 140 μm , drzwi TL - 130 μm , drzwi PL - 130 μm , błotnik PL - 120 μm , dach - 130 μm , próg P - 90 μm , próg L - 90 μm

V. Wnętrze stwierdzono: Klucz do pojazdu: Pęknięty
Tunel środkowy: Zarysowania
Wnętrze bagażnika: Zarysowania
Tapicerka pokrywy tył: Zarysowania

Układ klimatyzacji wymaga sprawdzenia szczelności, uzupełnienia czynnika roboczego oraz oczyszczenia parownika i układu dolotowego powietrza do wnętrza.

VI. Wyposażenie, stwierdzono: ABS - system zapobiegający blokowaniu się kół podczas hamowania
Alarm
Aluminiowe nakładki na pedały
Boczki drzwi wykończone skórą ekologiczną
Chromowane elementy przedniego grilla
Chromowane obramowanie szyb bocznych
Czujnik ciśnienia w oponach
Czujnik deszczu
Czujnik zmierzchu
Dysze spryskiwaczy, podgrzewane
El. podnoszenie szyb tył
El. podnoszenie szyb, przód
Elementy ozdobne nadwozia lakierowane na wysoki połysk w kolorze czarnym
Elementy wnętrza lakierowane na wysoki połysk w kolorze czarnym
ESC - układ stabilizacji toru jazdy
Felgi aluminiowe 18 z ogumieniem 235/45
Fotel kierowcy ustawiany elektrycznie w 8 kierunkach z pamięcią ustawień

Fotel kierowcy z manualną regulacją wysokości
Fotel pasażera z regulacją wysokości
Fotele przednie ogrzewane z 3-stopniową regulacją
Fotele przednie z elektryczną regulacją podparcia lędźwiowego
Gniazdo 12V
Gniazdo USB
HAC - system wspomagający pokonywanie podjazdów
Hamulec postojowy - elektryczny z Auto Hold
Immobilizer
Indukcyjna ładowarka do telefonu
Kamera ułatwiająca parkowanie
Kia Blind Spot Collision Warning - system monitorowania martwego pola w lusterkach
Kia Driver Attention Alert - system ostrzegania o zmęczeniu kierowcy
Kia Forward Collision Avoidance Assist - system autonomicznego hamowania
Kia High Beam Assist - funkcja automatycznego przełączania świateł drogowych na mijania
Kia Lane Keeping Assist - asystent utrzymania pasa ruchu
Kia Rear Cross Traffic Collision Warning - system monitorowania ruchu
Kia Smart Tailgate - funkcja automatycznego otwierania pokrywy bagażnika
Kia Supervision Cluster - cyfrowe zegary z kolorowym wyświetlaczem 12.3 cali
Kia UVO Connect - Wsparcie kierowcy w czasie rzeczywistym oraz dostęp do informacji o samochodzie
KiaNaviSystemPlus - system nawigacji 10.25"/obsługa PL/TomTom/DAB+/JBL 320W7lat aktualizacji
KiaParkAssist - System automatycznego parkowania równoległego z czujnikami parkowania przód/tył
KiaSmartKey - system otwierania pojazdu bez kluczyka, przycisk Start/Stop
KiaSpeedLimitWarning - system rozpoznawania znaków drogowych
Kierownica i drążek biegów skórzane
Kierownica z funkcją podgrzewania
Klamki wewnętrzne chromowane
Klamki zewnętrzne w kolorze nadwozia
Klimatyzacja automatyczna 2-strefowa z systemem odparowywania szyby przedniej
Kolumna kierownicy regulowana manualnie w dwóch płaszczyznach
Koło zapasowe, dojazdowe
Kontrolka poziomu płynu do spryskiwaczy
Lampy przednie LED
Lampy tylne wykonane w technologii LED
Lusterka boczne regulowane elektrycznie i podgrzewane
Lusterka boczne składane elektrycznie
Lusterka boczne w kolorze nadwozia
Lusterka boczne z kierunkowskazami LED
Lusterko wsteczne elektrochromatyczne
Mata wygłuszająca pod pokrywą silnika
Nawiew wentylacji na tylne miejsca
Pakiet kolorystyczny wnętrza Yellow Splash
Pasy bezpieczeństwa z czujnikiem obecności pasażera, przód i tył
Pasy bezpieczeństwa z napinaczami, przód
Podłokietnik centralny tynej kanapy z uchwytem na kubki
Podłokietnik przedni regulowany wzdłużnie
Podłokietnik przedni ze schowkiem
Poduszki powietrzne 6 sztuk (czołowe poduszki kierowcy i pasażera, boczne poduszki - przód, kurtyny)
Radio MP3/USB/Bluetooth/6 głośników/sterowanie z kierownicy/Android Auto/Apple CarPlay
Regulacja wysokości podłogi bagażnika
Relingi dachowe
Schowek na okulary

System nagłośnienia JBL z 8 głośnikami i wzmacniaczem 320W, tuner cyfrowy DAB
Szyba przednia podgrzewana
Szyby tylne przyciemniane
Światła do jazdy dziennej LED
Światła przeciwmgielne
Tapicerka Cosmo (materiał/skóra ekologiczna)
Tempomat
Uchwyty ISOFIX do instalacji fotelika dziecięcego
Wspomaganie kierownicy - elektryczne, progresywne
Zamek centralny z pilotem
Zderzaki w kolorze nadwozia
Lakier metalik

VII. Wyposażenie dodatkowe:

VIII. Ogumienie :

Opona	Producent	Rozmiar	Stopień zużycia (szacunkowo)
PL Zimowe	Firestone	235/45/R18	80%
PP Zimowe	Firestone	235/45/R18	80%
TL Zimowe	Firestone	235/45/R18	65%
TP Zimowe	Firestone	235/45/R18	65%
Dojazdowe	Maxxis,	T125/80/D16	0%

Sporządzono w 2 egzemplarzach.

Do oceny dołączono 100 fotografii cyfrowych.

Niniejsza opinia nie jest ekspertyzą stanu technicznego pojazdu ani gwarancją niezawodności zespołów i podzespołów pojazdu, została sporządzona wyłącznie na podstawie oględzin w warunkach istniejących w miejscu badania. Opinia określa wyłącznie szacunkową wartość rynkową pojazdu i może być wykorzystana tylko przez zlecającego. Sporządzający opinię zastrzega się, że nie ponosi odpowiedzialności za wady ukryte pojazdu, wady prawne, błędy w dokumentacji pojazdu i błędy montażu. Opinia została sporządzona bezstronnie.

Rzeczoznawca , data: 08 kwietnia 2025

.....

Dokumentacja fotograficzna do opinii CFM202504019



Dokumentacja fotograficzna do opinii CFM202504019

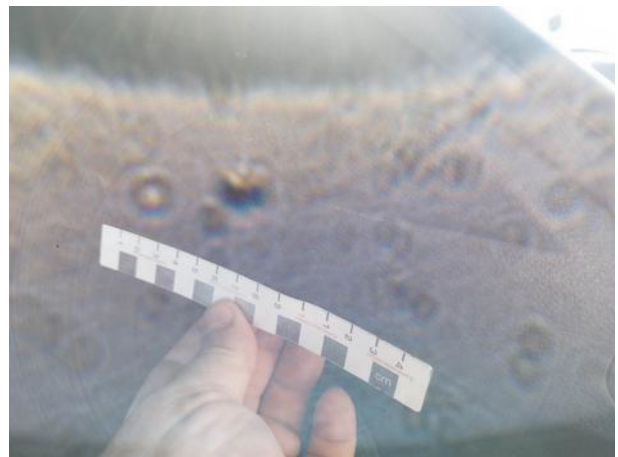
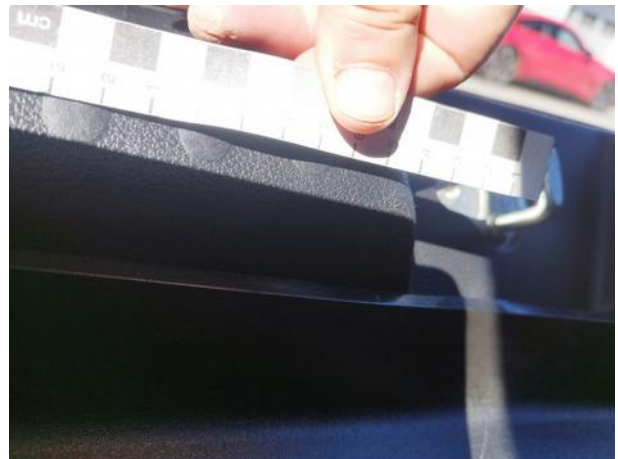


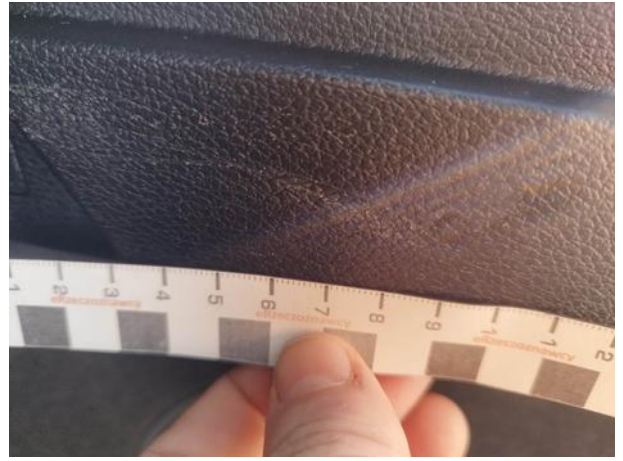
Dokumentacja fotograficzna do opinii CFM202504019





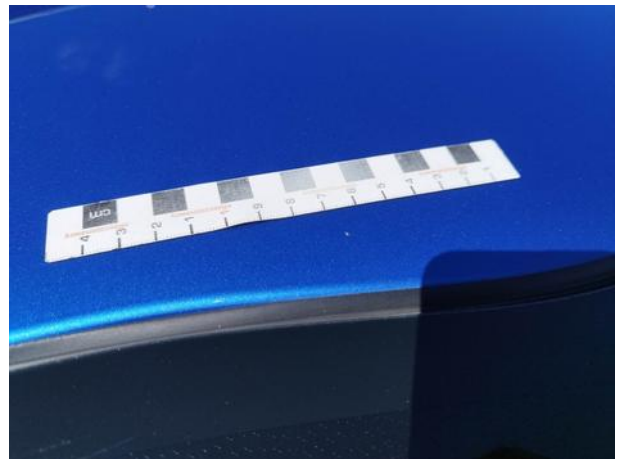
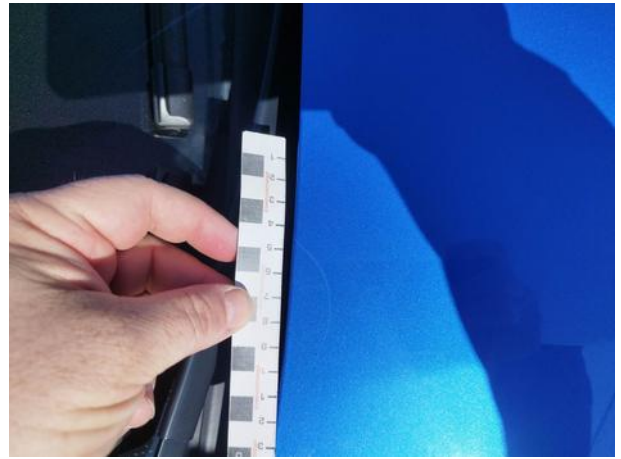












Dokumentacja fotograficzna do opinii CFM202504019

