

„eRzecznawcy Królewicz i Wspólnicy Sp.Jawna”
ul. Kopijników 75A, 03-274 Warszawa

OCENA TECHNICZNA

Nr CFM202503169

Data badania – 08 kwietnia 2025r.

Rzecznawca - Dariusz Rejowski

Zleceniodawca: Carefleet S.A.
Adres: ul. Legnicka 48 bud. C-D, 54-202 Wrocław
Zakres oceny: Określenie wartości pojazdu dla potrzeb sprzedaży w trybie przetargu.

Dane techniczne:

Nr rejestracyjny: PO7KY55

Marka pojazdu: SKODA
Model: FABIA 1.0 TSI AMBITION
Kolor: niebieski

Rodzaj nadwozia: Hatchback
Rodzaj pojazdu: Osobowy
Liczba drzwi: 5
Liczba miejsc: 5
Wskazania licznika [km]: 117031
Nr fabryczny (VIN): TMBEP6NJ3KZ126910
Rok produkcji: 2019
Rok produkcji – uwaga: Pojazd z polskiej sieci dealerskiej
Masa całkowita (kg): 1576
Masa własna (kg): 1088
Rodzaj paliwa: Benzyna
Norma EURO: 6
Typ silnika: zapłon iskrowy
Układ/liczba cyl.: R3
Pojemność [cm³]: 999
Moc [kW]: 70.00

Data pierwszej rejestracji w kraju: 04.06.2019

Pojazd zbadano w Magnicach k/Wrocławia na parkingu EFL S.A. w obecności zleceniodawcy.

UWAGI:

Pojazd zarejestrowany CAREFLEET S.A. ul. Legnicka 48 bud. C-D 54-202 Wrocław
na:

1. Dowód rejestracyjny: DR/BAP2474980
2. Data następnego badania technicznego: 11.06.2025r.
3. Kluczyki ilość kompletów: 2 (Dwa klucze zintegrowane z pilotem centralnego zamka)
4. Dokumentacja eksploatacyjna pojazdu: instrukcja obsługi - jest, książka przeglądów - brak
5. Elektroniczna książka serwisowa.

WYNIKI BADANIA :

I. Silnik stwierdzono: Układ smarowania - poziom oleju na wskaźniku kontrolnym w normie. Poziom cieczy w zbiorniku wyrównawczym układu chłodzenia - powyżej min. Rozruch i praca silnika w warunkach parkingowych w normie. Komora silnika zabrudzona eksploatacyjnie. Zaleca się sprawdzenie pracy silnika w warunkach drogowych.

II. Podwozie stwierdzono: Działanie układu hamulcowego i kierowniczego w warunkach parkingowych w normie. Zaleca się sprawdzenie układów podwozia pojazdu w warunkach drogowych.

III. Układ przeniesienia napędu stwierdzono: Obręcze kół - aluminiowe 4 sztuk, koło dojazdowe - stalowe. Felga LT – zarysowania. Skrzynia biegów - manualna 5 biegowa. Działanie skrzyni biegów w warunkach parkingowych w normie. Napęd na przednią oś. Zaleca się sprawdzenie układów przeniesienia napędu w warunkach warsztatowych i wykonanie przeglądu.

IV. Nadwozie stwierdzono: Barwa nadwozia niebieska

Zderzak przód: Zarysowania

Szyba czołowa: Odpryski / Pęknięcie

Pokrywa przód: Odpryski / Zarysowania

Błotnik PP: Odpryski / Zdeformowanie / Wgniecenie

Próg L: Zarysowania / Wgniecenie

Próg P: Zarysowania

Błotnik LP: Zarysowania

Drzwi LP: Zarysowania

Drzwi LT: Zarysowania

Błotnik LT: Zarysowania

Pokrywa tył: Zarysowania

Zderzak tył: Zarysowania

Drzwi PP: Odpryski

Rama dachu L: Odpryski

Rama dachu P: Zarysowania

Zmierzona grubość powłoki lakierowej: pokrywa P - 140 μm , błotnik PP - 140 μm , drzwi PP - 140 μm , drzwi TP - 140 μm , poszycie TP - 130 μm , pokrywa T - 120 μm , poszycie TL - 140 μm , drzwi TL - 120 μm , drzwi PL - 190 μm , błotnik PL - 140 μm , dach - 160 μm , próg P - 100 μm , próg L - 120 μm

V. Wnętrze stwierdzono: Kierownica: Przetarcia

Fotel LP: Zabrudzenia

Fotel PP: Zabrudzenia

Podsufitka: Zabrudzenia / Zarysowania

Kokpit: Zarysowania

Tunel środkowy: Zarysowania

Wnętrze bagażnika: Zarysowania

Tapicerka drzwi LP: Zabrudzenia / Zarysowania

Tapicerka drzwi PP: Zarysowania

Tapicerka drzwi PP: Zarysowania

Tapicerka drzwi PP: Zabrudzenia / Zarysowania

Układ klimatyzacji wymaga sprawdzenia szczelności, uzupełnienia czynnika roboczego oraz oczyszczenia parownika i układu dolotowego powietrza do wnętrza.

VI. Wyposażenie, stwierdzono: ABS + MSR + ASR + EDL + HBA + TPM

ACS - system pokolizyjny

Bluetooth

Dekor Light Brushed na desce rozdzielczej

Easy Light Assistant – czujnik zmierzchu
Elementy kontrolne nawiewów powietrza chromowane
ESP - system stabilizacji toru jazdy
Fotel kierowcy z manualną regulacją wysokości
Gniazdo 12 V w konsoli środkowej
Grill przedni w kolorze czarnym z chromowaną ramką
Haczyki na torby
Hamulec antykolizyjny - multicollision brake
Hill Hold Control - wspomaganie ruszania pod wzniesienia
Immobilizer
Kierownica 3-ramienna z chromowanymi elementami
Kierunkowskazy w obudowie lusterek zewnętrznych
Kieszenie w oparciach foteli przednich
Klamki wewnętrzne chromowane
Klimatyzacja manualna
Kolumna kierownicy regulowana w pionie/poziomie
Lusterka boczne i klamki drzwi w kolorze nadwozia
Lusterka boczne regulowane elektrycznie i podgrzewane
Ogranicznik prędkości
Oświetlenie bagażnika
Panel instrumentów – Ambition/Style/MC (chromowana ramka obrotomierza i prędkościomierza, komputer)
Pasy bezpieczeństwa z regulacją wysokości i napinaczami - przód
Podpowieź zmiany biegu
Poduszka powietrzna pasażera z dezaktywacją
Poduszki powietrzne 6 sztuk (czołowe kierowcy i pasażera, boczne - przód, kurtyny powietrzne)
Przegroda wnętrza nadkole – z lewej strony
Przycisk hamulca ręcznego chromowany
Radio Swing (ekran 6,5 cala, SD, USB)
Ramki bocznych nawiewów powietrza chromowane
Schowek na okulary
Schowek w bagażniku (nad lewym nadkolem)
Schowki w drzwiach - przód
Siatki (dwie) na bokach oparcia foteli przednich
Składana pokrywa nad przestrzenią bagażową
System Start-Stop z funkcją odzyskiwania energii
Szyby boczne-tylne przyciemniane
Szyby elektrycznie sterowane przednie
Światła do jazdy dziennej LED
Tylne oparcie składane, dzielone
Uchwyt na 0,5l butelkę w drzwiach tylnych
Uchwyt na 1,5l butelkę w drzwiach przednich
Uchwyt z parasolką pod fotelem pasażera
Uchwyty ISOFIX na tylnych siedzeniach
Wspomaganie układu kierowniczego, elektromechaniczne
Wycieraczka szyby tylnej
Wycieraczki Aero szyby przedniej z regulacją częstotliwości pracy
Wykończenie wnętrza - Ambition
XDS+ - system wspomagania pokonywania zakrętów
Zagłówki z regulacją wysokości
Zamek centralny ze składanym kluczykiem
Alarm z funkcją SAFE
Koło zapasowe pełnowymiarowe
Komputer pokładowy z wyświetlaczem Maxi-DOT
Lakier metalik

Pakiet Comfort
Czujnik odległości przy parkowaniu - tył
Felgi aluminiowe 15 CYGNUS z ogumieniem 185/60
Fotel pasażera z manualną regulacją wysokości
Światła przeciwmgielne

VII. Wyposażenie dodatkowe:

VIII. Ogumienie :

Opona	Producent	Rozmiar	Stopień zużycia (szacunkowo)
PL Zimowe	Piont S,	185/6015	15%
PP Zimowe	Piont S,	185/6015	15%
TL Zimowe	Piont S,	185/6015	15%
TP Zimowe	Piont S,	185/6015	15%
Zapasowe	Kumho,	185/6015	0%

Sporządzono w 2 egzemplarzach.

Do oceny dołączono 135 fotografii cyfrowych.

Niniejsza opinia nie jest ekspertyzą stanu technicznego pojazdu ani gwarancją niezawodności zespołów i podzespołów pojazdu, została sporządzona wyłącznie na podstawie oględzin w warunkach istniejących w miejscu badania. Opinia określa wyłącznie szacunkową wartość rynkową pojazdu i może być wykorzystana tylko przez zlecającego. Sporządzający opinię zastrzega się, że nie ponosi odpowiedzialności za wady ukryte pojazdu, wady prawne, błędy w dokumentacji pojazdu i błędy montażu. Opinia została sporządzona bezstronnie.

Rzecznawca , data: 08 kwietnia 2025

.....

Dokumentacja fotograficzna do opinii CFM202503169



Dokumentacja fotograficzna do opinii CFM202503169

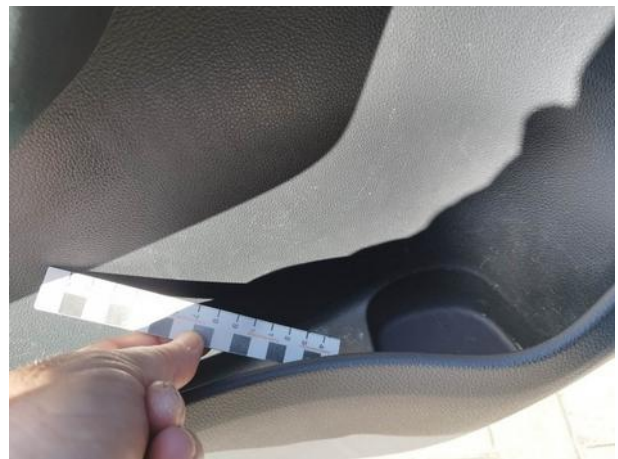








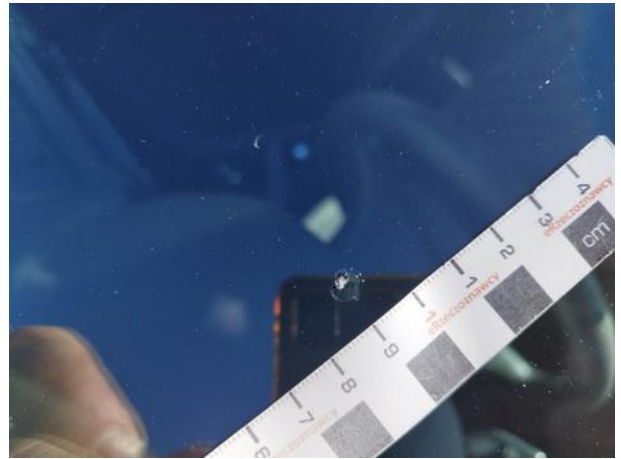
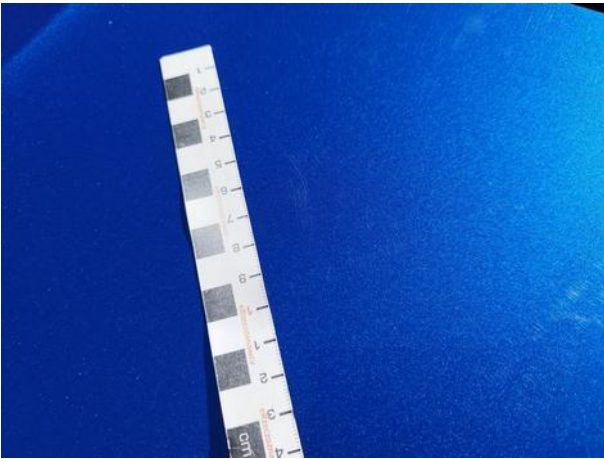
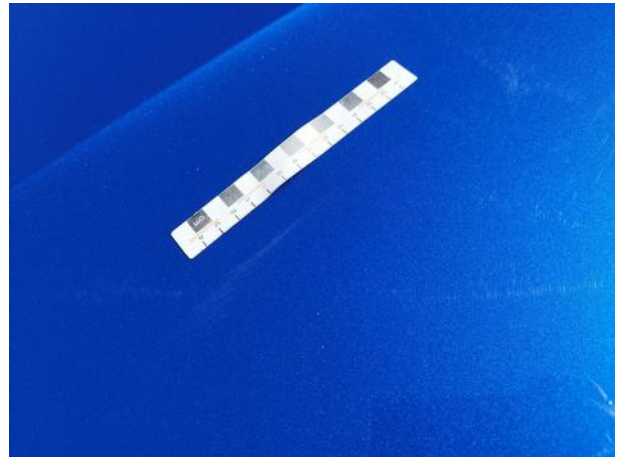
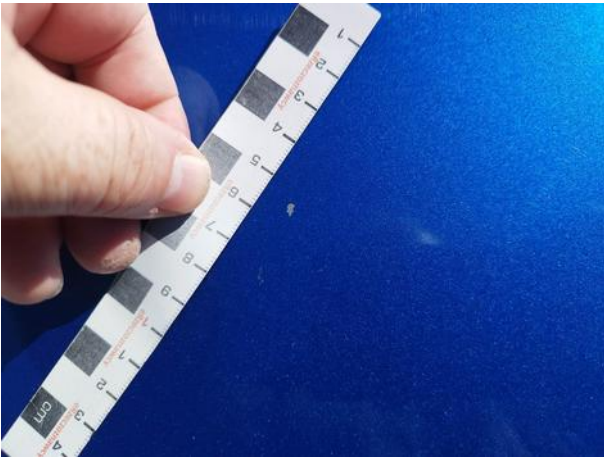


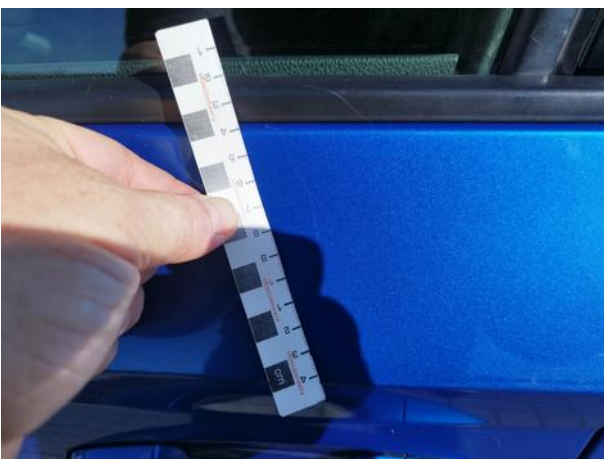
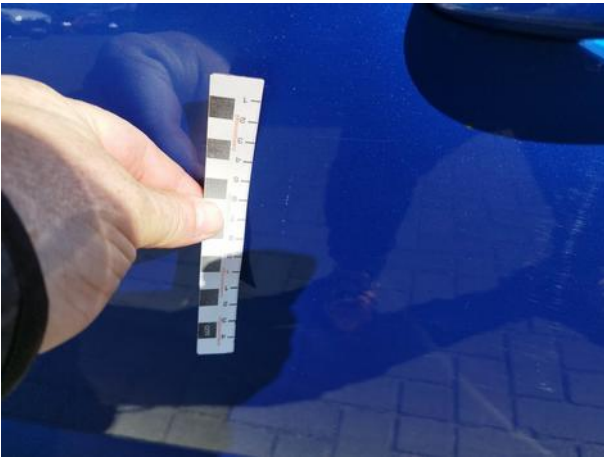
















Dokumentacja fotograficzna do opinii CFM202503169



