

„Moto-Expert Marcin Stachurka”
Moto-Expert Marcin Stachurka
51-519 Wrocław, ul. Gitarowa 37

OCENA TECHNICZNA
Nr CFM202506070
Data badania – 18 czerwca 2025r.
Rzeczoznawca - Marcin Stachurka

Zleceniodawca: Carefleet S.A.
Adres: ul. Legnicka 48 bud. C-D, 54-202 Wrocław
Zakres oceny: Określenie wartości pojazdu dla potrzeb sprzedaży w trybie przetargu.

Dane techniczne:

Nr rejestracyjny: SK149UR

Marka pojazdu: BMW
Model: X3 XDRIVE20I GPF AUTOMAT
Kolor: Biały

Oznaczenie: BMW X3 XDRIVE20I GPF AUTOMAT
Rodzaj nadwozia: Kombi
Rodzaj pojazdu: Samochód osobowy
Liczba drzwi: 5
Liczba miejsc: 5
Wskazania licznika [km]: 82236
Nr fabryczny (VIN): WBATY15000N096538
Rok produkcji: 2021
Rok produkcji – uwaga: Pojazd z polskiej sieci dealerskiej.
Masa całkowita (kg): 2400
Masa własna (kg): 1735
Rodzaj paliwa: Benzyna
Norma EURO: 6
Typ silnika: ZI
Układ/liczba cyl.: R4
Pojemność [cm³]: 1998
Moc [kW]: 135.00

Data pierwszej rejestracji w kraju: 18.06.2021

Pojazd zbadano w Magnicach k/Wrocławia na parkingu EFL S.A. w obecności zleceniodawcy.

UWAGI:

Pojazd zarejestrowany Carefleet S. A.
na:

1. Dowód rejestracyjny: DR/BAR2590317z wpisem HAK
2. Data następnego badania technicznego: 12.06.2026r.
3. Kluczyki ilość kompletów: 2
4. Dokumentacja eksploatacyjna pojazdu: instrukcja obsługi - jest, książka przeglądów - brak
5. 1. Termin badania technicznego 2026-06-12
2. Instrukcja obsługi - pojazd wyposażony. Książka serwisowa w formie elektronicznej w bazie producenta.

3. Przebiegu pojazdu nie weryfikowano, przyjęto na podstawie wskazań drogomierza.
4. W adnotacjach dowodu rejestracyjnego pojazdu widnieje wpis: Hak i Bagażnik. W wnętrzu pojazdu stwierdzono trzecią tablicę rejestracyjną.

WYNIKI BADANIA :

I. Silnik stwierdzono: Układ smarowania - poziom oleju na wskaźniku kontrolnym – powyżej min. Poziom ciecchy w zbiorniku wyrównawczym układu chłodzenia – powyżej min. Rozruch oraz praca silnika w warunkach parkingowych w normie. Komora silnika zabrudzona eksploatacyjnie. Zaleca się sprawdzenie pracy silnika w warunkach drogowych.

II. Podwozie stwierdzono: Działanie układu hamulcowego i kierowniczego w warunkach parkingowych w normie. Układ wydechowy – pokryty korozją. Zaleca się sprawdzenie układów podwozia pojazdu w warunkach drogowych.

III. Układ przeniesienia napędu stwierdzono: Skrzynia biegów – automatyczna. Działanie skrzyni biegów w warunkach parkingowych w normie. Napęd na obie osie xDrive. Zaleca się sprawdzenie układów przeniesienia napędu w warunkach serwisowych i wykonanie przeglądu. Obręcze kół ze stopów lekkich - 4 sztuki. Zestaw naprawczy przebitej opony - pojazd wyposażony.

IV. Nadwozie stwierdzono: Barwa nadwozia – biała. Zderzak przedni – drobne zarysowania i odpryski lakieru na poszyciu zewnętrznym. Szyba czołowa – drobne odpryski i zarysowania na powierzchni zewnętrznej; listwa szyby lewa - drobne miejscowe rozcięcia. Pokrywa komory silnika – drobne zarysowania i odpryski powłoki lakierowej. Reflektory przednie - drobne zarysowania na powierzchni zewnętrznej. Błotnik prawy – drobne zarysowania. Lustro boczne prawe - drobne zarysowania na powierzchni zewnętrznej. Drzwi prawe przednie – drobne zarysowania. Drzwi prawe tylne – drobne zarysowania. Poszycie tylne boku prawego – drobne zarysowania. Próg prawy - drobne zarysowania. Zderzak tylny – drobne zarysowania. Lampy tylne - drobne zarysowania. Drzwi tyłu nadwozia – drobne odpryski i zarysowania. Próg lewy - drobne zarysowania. Poszycie tylne boku lewego – drobne zarysowania. Drzwi lewe tylne – drobne zarysowania. Drzwi lewe przednie – drobne zarysowania. Lustro boczne lewe - drobne zarysowania na powierzchni zewnętrznej. Błotnik lewy – drobne zarysowania. Dach – drobne zarysowania. Wnęki drzwi - drobne zarysowania.

Zmierzona grubość powłoki lakierowej zewnętrznych metalowych elementów nadwozia:

Pokrywy komory silnika: do 186um,
Błotnika prawego: do 201um,
Drzwi prawych przednich: do 106um,
Drzwi prawych tylnych: do 126um,
Poszycia prawego tylnego: do 116um,
Dachu: do 137um,
Drzwi tyłu nadwozia: do 127um,
Poszycia lewego tylnego: do 118um,
Drzwi lewych tylnych: do 167um,
Drzwi lewych przednich: do 102um,
Błotnika lewego: do 162um.

Podane przedziały grubości powłoki lakierowej, dotyczą punktów pomiarowych. Nie mogą być traktowane jako gwarancja, że grubość powłoki lakierowej w innych punktach nie wykracza poza te przedziały. Pomiar powłoki lakierowej został wykonany urządzeniem będącym w posiadaniu rzeczoznawcy. Pomiar wykonany innym przyrządem może się różnić.

V. Wnętrze stwierdzono: Deska rozdzielcza, konsola środkowa, poszycia tapicerskie drzwi i wnętrza pojazdu – miejscowe zarysowania z ubytkami tworzywa. Poszycia tapicerskie foteli przednich, kanapy tylnej, wykładzin podłogi i podsufitki – miejscowo zabrudzone. Fotele przednie - drobne miejscowe zarysowania i odkształcenia, drobne miejscowe zarysowania w części tylnej oparcia. Wnętrze przestrzeni bagażowej - drobne miejscowe zarysowania i przetarcia powierzchni poszyc; próg załadowniczy - drobne zarysowania i odkształcenia metalowych nakładek progu. Poszycie tapicerskie

drzwi tyłu nadwozia - miejscowe zarysowania z ubytkiem tworzywa. Układ klimatyzacji wymaga sprawdzenia szczelności, uzupełnienia czynnika roboczego oraz oczyszczenia parownika i układu dolotowego powietrza do wnętrza.

VI. Wyposażenie, stwierdzono: Radioodtwarzacz fabryczny.

Reflektory BMW Adaptive Led.

Tryby jazdy.

System kamer 360

Asystent pasa ruchu.

Ostrzeżenie przed kolizją.

Ostrzeżenie przed pieszymi.

System ConnectedDrive.

VII. Wyposażenie dodatkowe:

- ABS
- Automatyczna skrzynia biegów
- BLIS - system monitorowania martwego pola lusterek zewnętrznych
- Czujnik odległości przy parkowaniu - przód i tył
- Czujniki ciśnienia w ogumieniu
- Elektrycznie otwieranie/zamykanie klapy bagażnika
- Elektrycznie podnoszone szyby przednie i tylne
- Felgi aluminiowe
- Hak
- Immobilizer
- Kamera wspomagająca parkowanie tyłem
- Kierownica skórzana
- Kierownica wielofunkcyjna
- Klimatyzacja automatyczna
- Komputer pokładowy
- Lusterka boczne składane
- Lusterka boczne sterowane elektrycznie
- Nawigacja
- Poduszka kierowcy
- Poduszka Pasażera
- Poduszki boczne
- Poduszki-System kurtyn
- Przyciemniane szyby tylne (tylne boczne drzwi oraz przestrzeń bagażowa)
- Relingi dachowe
- Roleta bagażnika
- Rolety tylnych drzwi
- System kontroli trakcji
- Światła do jazdy dziennej
- Światła przeciwmgielne
- Tempomat
- Wspomaganie układu kierowniczego
- Zamek centralny zdalnie sterowany
- Zderzaki w kolorze nadwozia
- Zestaw do naprawy przebitej opony

VIII. Ogumienie :

Opona	Producent	Rozmiar	Stopień zużycia (szacunkowo)
-------	-----------	---------	------------------------------

Lewy przód	Continental EcoContact	225/60R18	65%
Prawy przód	Continental EcoContact	225/60R18	65%
Lewy tył	Continental EcoContact	225/60R18	65%
Prawy tył	Continental EcoContact	225/60R18	65%

Sporządzono w 2 egzemplarzach.

Do oceny dołączono 58 fotografii cyfrowych.

Niniejsza opinia nie jest ekspertyzą stanu technicznego pojazdu ani gwarancją niezawodności zespołów i podzespołów pojazdu, została sporządzona wyłącznie na podstawie oględzin w warunkach istniejących w miejscu badania. Opinia określa wyłącznie szacunkową wartość rynkową pojazdu i może być wykorzystana tylko przez zlecającego. Sporządzający opinię zastrzega się, że nie ponosi odpowiedzialności za wady ukryte pojazdu, wady prawne, błędy w dokumentacji pojazdu i błędy montażu. Opinia została sporządzona bezstronnie.

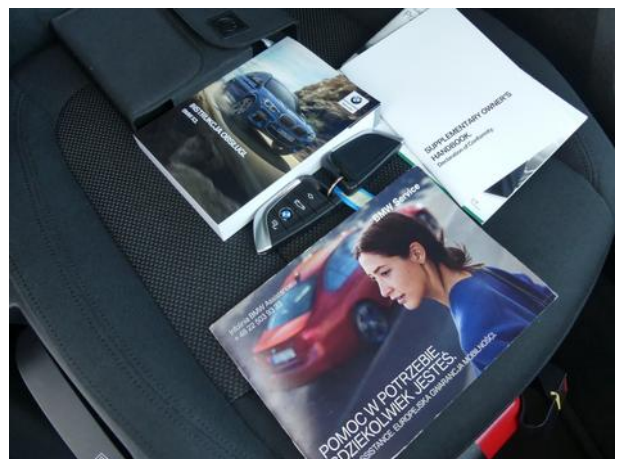
Rzecznawca , data: 23 czerwca 2025

.....

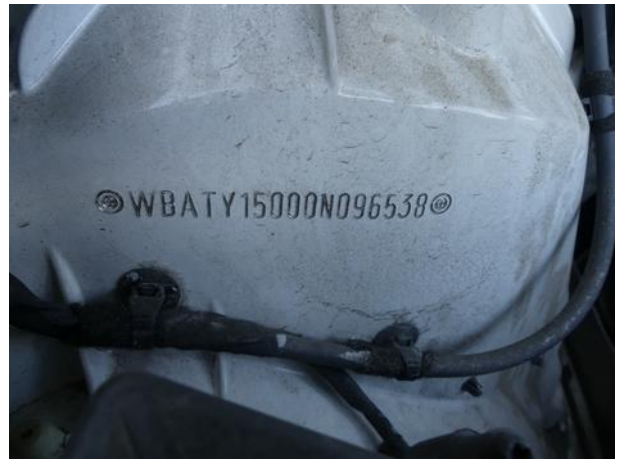
Dokumentacja fotograficzna do opinii CFM202506070



Dokumentacja fotograficzna do opinii CFM202506070



Dokumentacja fotograficzna do opinii CFM202506070



Dokumentacja fotograficzna do opinii CFM202506070









Dokumentacja fotograficzna do opinii CFM202506070

