

„Moto-Expert Marcin Stachurka”
Moto-Expert Marcin Stachurka
51-519 Wrocław, ul. Gitarowa 37

OCENA TECHNICZNA
Nr CFM202507201
Data badania – 31 lipca 2025r.
Rzeczoznawca - Dominik Wilk

Zleceniodawca: Carefleet S.A.
Adres: ul. Legnicka 48 bud. C-D, 54-202 Wrocław
Zakres oceny: Określenie wartości pojazdu dla potrzeb sprzedaży w trybie przetargu.

Dane techniczne:

Nr rejestracyjny: DW9TE62

Marka pojazdu: PEUGEOT
Model: 5008 2.0 BLUEHDI GT S&S EAT8
Kolor: BIAŁY

Oznaczenie: PEUGEOT 5008 2.0 BLUEHDI GT S&S EAT8
Rodzaj nadwozia: Kombi
Rodzaj pojazdu: SAMOCHÓD OSOBOWY
Liczba drzwi: 5
Liczba miejsc: 7
Wskazania licznika [km]: 83512
Nr fabryczny (VIN): VF3MJEHZUNS104193
Rok produkcji: 2022
Rok produkcji – uwaga: Pojazd z polskiej sieci dealerskiej.
Masa całkowita (kg): 2280
Masa własna (kg): 1714
Rodzaj paliwa: Olej napędowy
Norma EURO: 6
Typ silnika: ZS
Układ/liczba cyl.: R4
Pojemność [cm³]: 1997
Moc [kW]: 130.00

Data pierwszej rejestracji w kraju: 30.06.2022

Pojazd zbadano w Magnicach k/Wrocławia na parkingu EFL S.A. w obecności zleceniodawcy.

UWAGI:

Pojazd zarejestrowany CAREFLEET S.A.
na:

1. Dowód rejestracyjny: BAS2784742z wpisem HAK
2. Data następnego badania technicznego: 30.06.2027r.
3. Kluczyki ilość kompletów: 2 (Stwierdzono dodatkowy grot.)
4. Dokumentacja eksploatacyjna pojazdu: instrukcja obsługi - jest, książka przeglądów - jest
5. 1. Termin badania technicznego – 30.06.2027.
2. Książka serwisowa z wpisem przy przebiegu 30033km, instrukcja obsługi – pojazd wyposażony.

WYNIKI BADANIA :

I. Silnik stwierdzono: Układ smarowania - poziom oleju na wskaźniku kontrolnym – powyżej min. Poziom cieczy w zbiorniku wyrównawczym układu chłodzenia – powyżej min. Rozruch oraz praca silnika w warunkach parkingowych w normie. Komora silnika zabrudzona eksploatacyjnie. Zaleca się sprawdzenie pracy silnika w warunkach drogowych.

II. Podwozie stwierdzono: Działanie układu hamulcowego i kierowniczego w warunkach parkingowych w normie. Układ wydechowy – pokryty korozją. Zaleca się sprawdzenie układów podwozia pojazdu w warunkach drogowych.

III. Układ przeniesienia napędu stwierdzono: Skrzynia biegów – automatyczna. Działanie skrzyni biegów w warunkach parkingowych w normie. Napęd na oś przednią. Zaleca się sprawdzenie układów przeniesienia napędu w warunkach warsztatowych i wykonanie przeglądu. Obręcz kół ze stopów lekkich 4 sztuki - drobne zarysowania, obręcz tylna prawa - głębokie zarysowania na odcinku ok. 60mm, obręcz przednia prawa - miejscowe ubytki materiału. Pojazd wyposażony w zestaw naprawczy do opon z kompresorem oraz w nasadkę do śrub zabezpieczających.

IV. Nadwozie stwierdzono: Barwa nadwozia – biała z efektem metalicznym. Zderzak przedni – odprysk lakieru w części górnej, drobne zarysowania i odpryski lakieru na poszyciu zewnętrznym. Szyba czołowa – drobne odpryski na powierzchni zewnętrznej. Pokrywa komory silnika – miejscowe ogniska korozji pod powłoką lakierową na krawędzi poszycia po stronie prawej, drobne zarysowania i odpryski powłoki lakierowej. Błotnik prawy – drobne zarysowania. Drzwi prawe przednie – drobne zarysowania. Drzwi prawe tylne – drobne zarysowania. Poszycie tylne boku prawego – drobne zarysowania. Zderzak tylny – miejscowe odpryski lakieru oraz zarysowanie na odcinku ok. 10mm po stronie lewej, zarysowania z ubytkami tworzywa po stronie lewej na odcinku ok. 120mm, drobne zarysowania. Drzwi tyłu nadwozia – drobne zarysowania. Poszycie tylne boku lewego – drobne zarysowania, odprysk lakieru ok. 6mm we wnęce drzwi. Drzwi lewe tylne – drobne zarysowania. Drzwi lewe przednie – drobne zarysowania. Błotnik lewy – drobny odprysk lakieru, drobne zarysowania. Dach – drobne zarysowania.

Zmierzona grubość powłoki lakierowej zewnętrznych metalowych elementów nadwozia:
Drzwi prawe tylne – do 284 μ m. Poszycie tylne boku prawego – do 247 μ m. Słupki A oraz dach - do 141 μ m. Pozostałe elementy do 119 μ m.

Podane przedziały grubości powłoki lakierowej dotyczą punktów pomiarowych. Nie mogą być traktowane jako gwarancja, że grubość powłoki lakierowej w innych punktach nie wykracza poza te przedziały. Pomiar powłoki lakierowej został wykonany urządzeniem będącym w posiadaniu rzeczoznawcy. Pomiar wykonany innym przyrządem może się różnić.

V. Wnętrze stwierdzono: Deska rozdzielcza i poszycia tapicerskie wnętrza pojazdu – miejscowe zarysowania z ubytkami tworzywa. Roleta bagażnika - zagięcie obudowy. Poszycia tapicerskie foteli przednich, kanapy tylnej, wykładzin podłogi i podsufitki – miejscowe zabrudzenia, miejscowe pęknięcia poszycia siedziska fotela kierowcy. Układ klimatyzacji wymaga sprawdzenia szczelności, uzupełnienia czynnika roboczego oraz oczyszczenia parownika i układu dolotowego powietrza do wnętrza.

VI. Wyposażenie, stwierdzono: Reflektory w technologii Full LED.

Klimatyzacja 2 strefowa.

Asystent pasa ruchu.

Monitorowanie uwagi kierowcy.

Fotel pasażera częściowo sterowany elektrycznie.

Fotele przednie z funkcją masażu.

Tempomat aktywny.

Limitery prędkości.

Rozpoznawanie znaków drogowych.
Radioodtworacz fabryczny.
Tapicerka łączona eco skóra - materiał.
Otwieranie bagażnika ruchem stopy.
Dach panoramiczny.
Park assist.
Active safety brake.
Nagłośnienie FOCAL.

VII. Wyposażenie dodatkowe:

- ABS
- ASR
- Automatyczna skrzynia biegów
- BLIS - system monitorowania martwego pola lusterek zewnętrznych
- Czujnik deszczu
- Czujnik odległości przy parkowaniu - przód i tył
- Czujniki ciśnienia w ogumieniu
- Dotykowy ekran
- Elektrycznie otwieranie/zamykanie klapy bagażnika
- Elektrycznie podnoszone szyby przednie i tylne
- Elektrycznie regulowany fotel kierowcy z pamięcią ustawień
- Elektrycznie sterowany hamulec postojowy
- ESP - układ stabilizacji toru jazdy
- Felgi aluminiowe
- Fotel pasażera z manualną regulacją wysokości
- Fotele przednie z funkcją podgrzewania
- Hak
- Immobilizer
- Kamera wspomagająca parkowanie tyłem
- Kierownica skórzana
- Kierownica wielofunkcyjna
- Klimatyzacja automatyczna
- Komputer pokładowy
- Lakier metalik
- Lusterka boczne składane
- Lusterka boczne sterowane elektrycznie
- Nawigacja
- Podsufitka w kolorze czarnym
- Poduszka kierowcy
- Poduszka Pasażera
- Poduszki boczne
- Poduszki-System kurtyn
- Przyciemniane szyby tylne (tylne boczne drzwi oraz przestrzeń bagażowa)
- Relingi dachowe
- Roleta bagażnika
- Rolety tylnych drzwi
- Szyba czołowa ogrzewana
- Szyberdach szklany otwierany elektrycznie
- Światła do jazdy dziennej
- Uchwyty ISOFIX
- Układ wspomagania zjazdu ze wzniesienia
- Wskaźnik temperatury zewnętrznej

- Wspomaganie układu kierowniczego
- Zamek centralny zdalnie sterowany
- Zderzaki w kolorze nadwozia
- Zestaw do naprawy przebitej opony

VIII. Ogumienie :

Opona	Producent	Rozmiar	Stopień zużycia (szacunkowo)
Lewy przód	Goodyear Vector 4 seasons	225/55R18	50%
Prawy przód	Goodyear Vector 4 seasons	225/55R18	50%
Lewy tył	Goodyear Vector 4 seasons	225/55R18	30%
Prawy tył	Goodyear Vector 4 seasons	225/55R18	30%

Sporządzono w 2 egzemplarzach.

Do oceny dołączono 72 fotografii cyfrowych.

Niniejsza opinia nie jest ekspertyzą stanu technicznego pojazdu ani gwarancją niezawodności zespołów i podzespołów pojazdu, została sporządzona wyłącznie na podstawie oględzin w warunkach istniejących w miejscu badania. Opinia określa wyłącznie szacunkową wartość rynkową pojazdu i może być wykorzystana tylko przez zlecającego. Sporządzający opinię zastrzega się, że nie ponosi odpowiedzialności za wady ukryte pojazdu, wady prawne, błędy w dokumentacji pojazdu i błędy montażu. Opinia została sporządzona bezstronnie.

Rzecznawca , data: 08 sierpnia 2025

.....

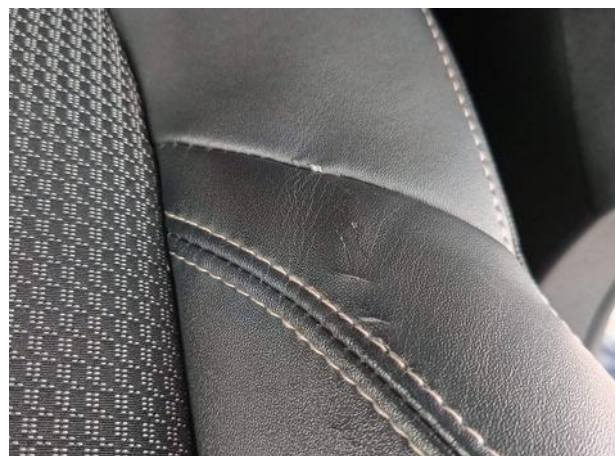
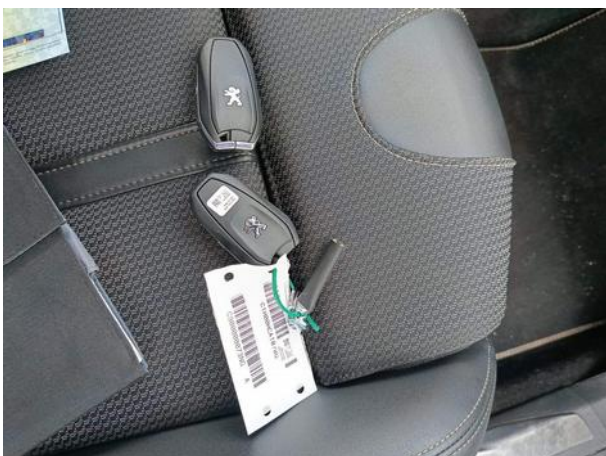
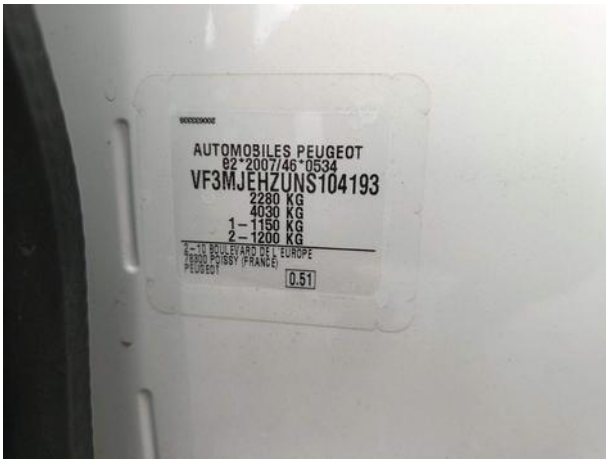
Dokumentacja fotograficzna do opinii CFM202507201



Dokumentacja fotograficzna do opinii CFM202507201



Dokumentacja fotograficzna do opinii CFM202507201

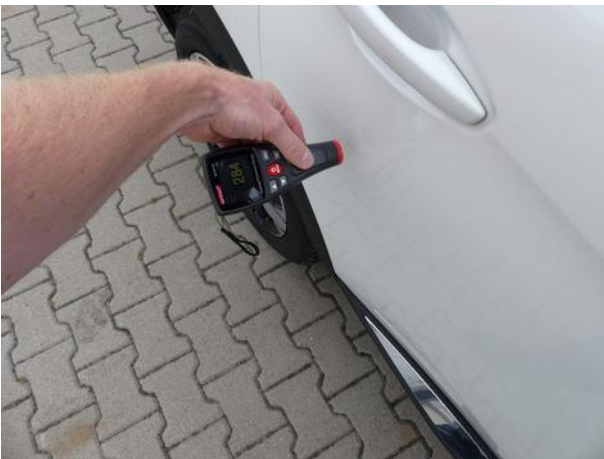








Dokumentacja fotograficzna do opinii CFM202507201



Dokumentacja fotograficzna do opinii CFM202507201



