

„Moto-Expert Marcin Stachurka”
Moto-Expert Marcin Stachurka
51-519 Wrocław, ul. Gitarowa 37

OCENA TECHNICZNA
Nr CFM202507184
Data badania – 30 lipca 2025r.
Rzeczoznawca - Marcin Stachurka

Zleceniodawca: Carefleet S.A.
Adres: ul. Legnicka 48 bud. C-D, 54-202 Wrocław
Zakres oceny: Określenie wartości pojazdu dla potrzeb sprzedaży w trybie przetargu.

Dane techniczne:

Nr rejestracyjny: DW5NL57

Marka pojazdu: SKODA
Model: SCALA 1.5 TSI STYLE
Kolor: Biały

Oznaczenie: SKODA SCALA 1.5 TSI STYLE
Rodzaj nadwozia: Hatchback
Rodzaj pojazdu: Samochód osobowy
Liczba drzwi: 5
Liczba miejsc: 5
Wskazania licznika [km]: 100089
Nr fabryczny (VIN): TMBEK6NW7M3153138
Rok produkcji: 2021
Rok produkcji – uwaga: Pojazd z polskiej sieci dealerskiej.
Masa całkowita (kg): 1670
Masa własna (kg): 1237
Rodzaj paliwa: Benzyna
Norma EURO: 6
Typ silnika: ZI
Pojemność [cm³]: 1498
Moc [kW]: 110.00

Data pierwszej rejestracji w kraju: 23.06.2021

Pojazd zbadano w Magnicach k/Wrocławia na parkingu EFL S.A. w obecności zleceniodawcy.

UWAGI:

Pojazd zarejestrowany Carefleet S. A.
na:

1. Dowód rejestracyjny: DR/BAR2679778
2. Data następnego badania technicznego: 21.06.2026r.
3. Kluczyki ilość kompletów: 2
4. Dokumentacja eksploatacyjna pojazdu: instrukcja obsługi - jest, książka przeglądów - brak
5. 1. Termin badania technicznego 2026-06-21
2. Instrukcja obsługi - pojazd wyposażony. Książka serwisowa prowadzona w formie elektronicznej w bazie producenta.
3. Przebiegu pojazdu nie weryfikowano, przyjęto na podstawie wskazań drogomierza.

WYNIKI BADANIA :

I. Silnik stwierdzono: Układ smarowania - poziom oleju na wskaźniku kontrolnym – powyżej min. Poziom cieczy w zbiorniku wyrównawczym układu chłodzenia – powyżej min. Rozruch oraz praca silnika w warunkach parkingowych w normie. Komora silnika zabrudzona eksploatacyjnie. Wygłuszenie pokrywy komory silnika - miejscowe rozdarcie. Zaleca się sprawdzenie pracy silnika w warunkach drogowych.

II. Podwozie stwierdzono: Działanie układu hamulcowego i kierowniczego w warunkach parkingowych w normie. Układ wydechowy – pokryty korozją. Zaleca się sprawdzenie układów podwozia pojazdu w warunkach drogowych.

III. Układ przeniesienia napędu stwierdzono: Skrzynia biegów – manualna 6 biegowa. Działanie skrzyni biegów w warunkach parkingowych w normie. Napęd na oś przednią. Zaleca się sprawdzenie układów przeniesienia napędu w warunkach serwisowych i wykonanie przeglądu. Obręcze kół ze stopów lekkich - 4 sztuki z drobnymi zarysowaniami. Obręcz tylna lewa - miejscowe zarysowania z ubytkiem materiału. Obręcz koła zapasowego - stalowa. Podnośnik, klucz do kół - pojazd wyposażony.

IV. Nadwozie stwierdzono: Barwa nadwozia – biała. Zderzak przedni – drobne zarysowania i odpryski lakieru na poszyciu zewnętrznym, miejscowe zarysowania z ubytkiem tworzywa w części dolnej zderzaka. Szyba czołowa – drobne odpryski i zarysowania na powierzchni zewnętrznej. Pokrywa komory silnika – drobne zarysowania i odpryski powłoki lakierowej. Reflektory przednie - drobne pęknięcia krawędzi klosza, drobne zarysowania na powierzchni zewnętrznej. Błotnik prawy – drobne zarysowania. Lustro boczne prawe - drobne odpryski i zarysowania. Drzwi prawe przednie – drobne odpryski i zarysowania. Drzwi prawe tylne – drobne odpryski i zarysowania. Poszycie tylne boku prawego – drobne zarysowania. Próg prawy - drobne odpryski i zarysowania. Zderzak tylny – drobne odpryski i zarysowania na poszyciu zewnętrznym. Lampy tylne - drobne zarysowania na powierzchni zewnętrznej. Drzwi tyłu nadwozia – drobne zarysowania. Próg lewy - drobne miejscowe zagięcie, drobne odpryski i zarysowania. Poszycie tylne boku lewego – drobne zarysowania. Drzwi lewe tylne – drobne odpryski i zarysowania. Drzwi lewe przednie – drobne odpryski i zarysowania; wnęka drzwi - drobne zarysowania powłoki lakierowej i uszczelki wnęki. Lustro boczne lewe - drobne odpryski i zarysowania. Błotnik lewy – drobne zarysowania. Dach – odprysk z ogniskiem korozji w części przedniej, drobne odpryski zarysowania. Wnęki drzwi - drobne zarysowania. Zmierzona grubość powłoki lakierowej zewnętrznych metalowych elementów nadwozia do 138um. Podane przedziały grubości powłoki lakierowej, dotyczą punktów pomiarowych. Nie mogą być traktowane jako gwarancja, że grubość powłoki lakierowej w innych punktach nie wykracza poza te przedziały. Pomiar powłoki lakierowej został wykonany urządzeniem będącym w posiadaniu rzeczoznawcy. Pomiar wykonany innym przyrządem może się różnić.

V. Wnętrze stwierdzono: Deska rozdzielcza, poszycia tapicerskie drzwi i wnętrza pojazdu – miejscowe zarysowania z ubytkami tworzywa. Poszycia tapicerskie foteli przednich, kanapy tylnej, wykładzin podłogi i podsufitki – miejscowo zabrudzone. Fotel pasażera / dźwignia regulacji - odkształcenia i zarysowania. Podsufitka - drobne miejscowe zarysowania. Wnętrze przestrzeni bagażowej - drobne miejscowe zarysowania i przetarcia powierzchni poszyć, miejscowe zabrudzenia. Poszycie tapicerskie drzwi tyłu nadwozia - drobne zarysowania z ubytkiem tworzywa. Trójkąt ostrzegawczy - brak. Układ klimatyzacji wymaga sprawdzenia szczelności, uzupełnienia czynnika roboczego oraz oczyszczenia parownika i układu dolotowego powietrza do wnętrza.

VI. Wyposażenie, stwierdzono: Radioodtwarzacz fabryczny.

Lane Assist.

Front Assist.

Reflektory w technologii led.

Virtual Cockpit.
Tempomat ACC.

VII. Wyposażenie dodatkowe:

- ABS
- Czujnik odległości przy parkowaniu - przód i tył
- Czujniki ciśnienia w ogumieniu
- Elektrycznie podnoszone szyby przednie i tylne
- Felgi aluminiowe
- Fotele przednie z funkcją podgrzewania
- Immobilizer
- Kamera wspomagająca parkowanie tyłem
- Kierownica podgrzewana
- Kierownica skórzana
- Kierownica wielofunkcyjna
- Klimatyzacja automatyczna
- Komputer pokładowy
- Lusterka boczne regulowane elektrycznie i ogrzewane
- Lusterka boczne składane
- Poduszka kierowcy
- Poduszka Pasażera
- Poduszki boczne
- Poduszki-System kurtyn
- Przyciemniane szyby tylne (tylne boczne drzwi oraz przestrzeń bagażowa)
- System kontroli trakcji
- Szyba czołowa ogrzewana
- Światła do jazdy dziennej
- Światła przeciwmgielne
- Tempomat
- Wspomaganie układu kierowniczego
- Zderzaki w kolorze nadwozia

VIII. Ogumienie :

Opona	Producent	Rozmiar	Stopień zużycia (szacunkowo)
Lewy przód	Nexen NFera	205/55R17	65%
Prawy przód	Nexen NFera	205/55R17	65%
Lewy tył	Nexen NFera	205/55R17	55%
Prawy tył	Nexen NFera	205/55R17	55%
Koło zapasowe	Continental EcoContact	195/65R15	10%

Sporządzono w 2 egzemplarzach.

Do oceny dołączono 91 fotografii cyfrowych.

Niniejsza opinia nie jest ekspertyzą stanu technicznego pojazdu ani gwarancją niezawodności zespołów i podzespołów pojazdu, została sporządzona wyłącznie na podstawie oględzin w warunkach istniejących w miejscu badania. Opinia określa wyłącznie szacunkową wartość rynkową pojazdu i może być wykorzystana tylko przez zlecającego. Sporządzający opinię zastrzega się, że nie ponosi odpowiedzialności za wady ukryte pojazdu, wady prawne, błędy w dokumentacji pojazdu i błędy montażu. Opinia została sporządzona bezstronnie.

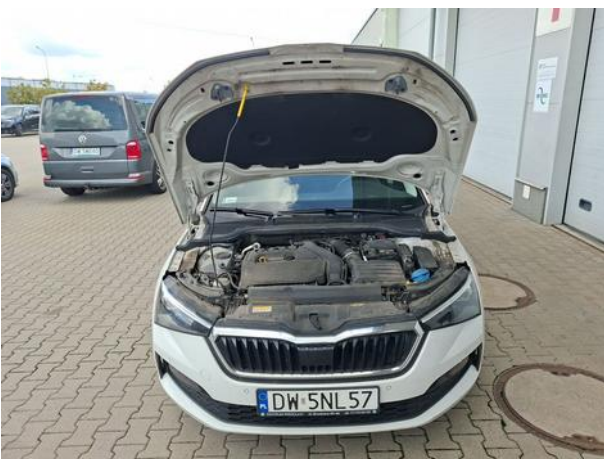
Rzeczoznawca , data: 05 sierpnia 2025

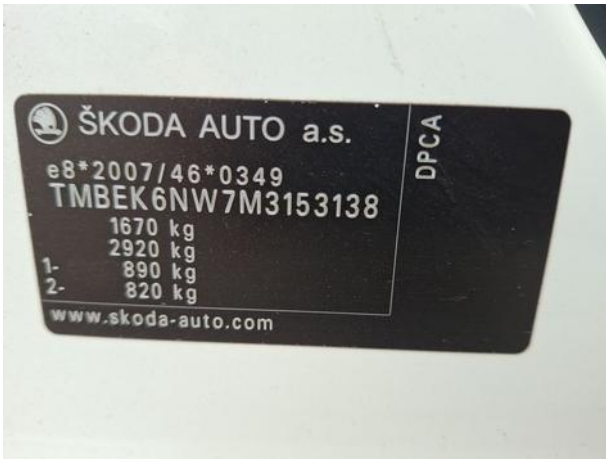
.....

Dokumentacja fotograficzna do opinii CFM202507184



Dokumentacja fotograficzna do opinii CFM202507184



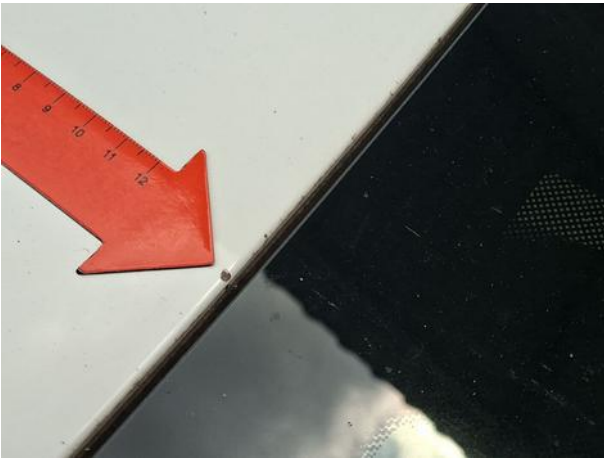


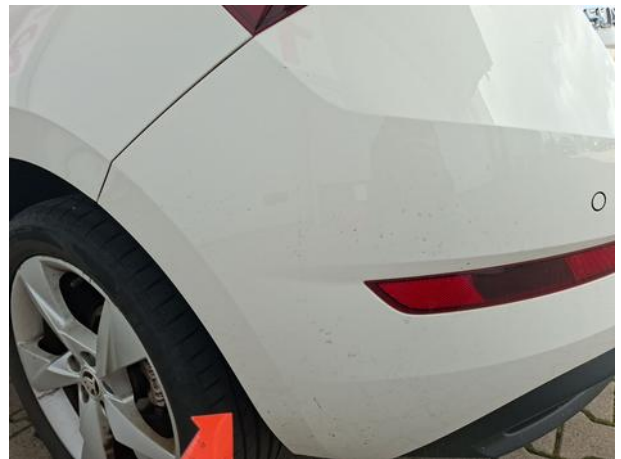
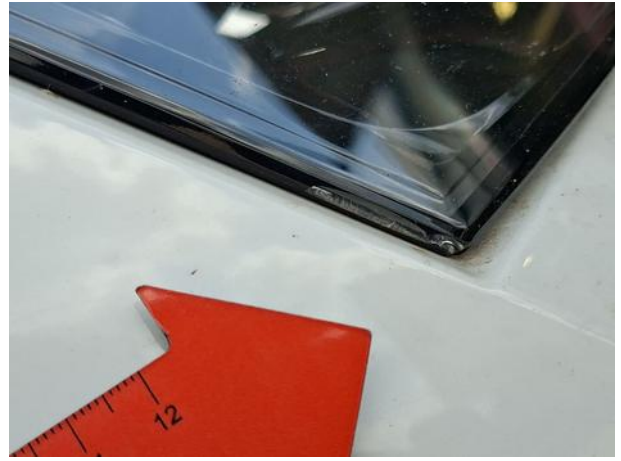
















Dokumentacja fotograficzna do opinii CFM202507184

