

„eRzecznawcy Królewicz i Wspólnicy Sp.Jawna”
ul. Kopijników 75A, 03-274 Warszawa

OCENA TECHNICZNA

Nr CFM202505095

Data badania – 22 maja 2025r.

Rzecznawca - Dariusz Rejowski

Zleceniodawca: Carefleet S.A.
Adres: ul. Legnicka 48 bud. C-D, 54-202 Wrocław
Zakres oceny: Określenie wartości pojazdu dla potrzeb sprzedaży w trybie przetargu.

Dane techniczne:

Nr rejestracyjny: WW914SA

Marka pojazdu: SKODA
Model: FABIA 1.0 AMBITION
Kolor: srebrny

Rodzaj nadwozia: Hatchback
Rodzaj pojazdu: Osobowy
Liczba drzwi: 5
Liczba miejsc: 5
Wskazania licznika [km]: 68134
Nr fabryczny (VIN): TMBEA6NJ5LZ065675
Rok produkcji: 2019
Rok produkcji – uwaga: Pojazd z polskiej sieci dealerskiej
Masa całkowita (kg): 1536
Masa własna (kg): 1050
Rodzaj paliwa: Benzyna
Norma EURO: 6
Typ silnika: zapłon iskrowy
Układ/liczba cyl.: R3
Pojemność [cm³]: 999
Moc [kW]: 44.00

Data pierwszej rejestracji w kraju: 28.01.2020

Pojazd zbadano w Magnicach k/Wrocławia na parkingu EFL S.A. w obecności zleceniodawcy.

UWAGI:

Pojazd zarejestrowany CAREFLEET S.A. ul. Legnicka 48 bud. C-D 54-202 Wrocław
na:

1. Dowód rejestracyjny: DR/BAQ0701094
2. Data następnego badania technicznego: 21.01.2026r.
3. Kluczyki ilość kompletów: 2 (Dwa klucze zintegrowane z pilotem centralnego zamka)
4. Dokumentacja eksploatacyjna pojazdu: instrukcja obsługi - jest, książka przeglądów - brak
5. Elektroniczna książka serwisowa.

WYNIKI BADANIA :

I. Silnik stwierdzono: Układ smarowania - poziom oleju na wskaźniku kontrolnym w normie. Poziom cieczy w zbiorniku wyrównawczym układu chłodzenia - powyżej min. Rozruch i praca silnika w warunkach parkingowych w normie. Komora silnika zabrudzona eksploatacyjnie. Zaleca się sprawdzenie pracy silnika w warunkach drogowych.

II. Podwozie stwierdzono: Działanie układu hamulcowego i kierowniczego w warunkach parkingowych w normie. Zaleca się sprawdzenie układów podwozia pojazdu w warunkach drogowych.

III. Układ przeniesienia napędu stwierdzono: Obręcze kół - aluminiowe 4 sztuk, koło zapasowe - stalowe. Skrzynia biegów - manualna 5 biegowa. Działanie skrzyni biegów w warunkach parkingowych w normie. Napęd na przednią oś. Zaleca się sprawdzenie układów przeniesienia napędu w warunkach warsztatowych i wykonanie przeglądu.

IV. Nadwozie stwierdzono: Barwa nadwozia srebrna
Zderzak przód: Zdeformowanie / Wgniecenie / Zarysowania
Atrapa przednia: Rozerwanie / Pęknięcie / Rozbicie
Pokrywa przednia: Odpryski
Szyba czołowa: Odpryski
Drzwi LP: poszycie: Zarysowania
Próg lewy: Zdeformowanie / Wgniecenie / Zarysowania
Dach: Zdeformowanie / Wgniecenie
Drzwi LT: poszycie: Zarysowania
Błotnik / ściana boczna LT: Odpryski / Zdeformowanie / Wgniecenie / Zarysowania
Zderzak tył: Zarysowania
Błotnik / ściana boczna PT: Zarysowania
Drzwi PT: poszycie: Zdeformowanie / Wgniecenie / Zarysowania
Próg prawy: Zdeformowanie / Wgniecenie / Zarysowania
Drzwi PP: poszycie: Zarysowania
Listwa zgarniająca drzwi PT: Zarysowania
Prowadnica szyby PT: Zarysowania
Prowadnica szyby PP: Zarysowania

Zmierzona grubość powłoki lakierowej: pokrywa P - 100 μm , błotnik PP - 110 μm , drzwi PP - 100 μm , drzwi TP - 100 μm , poszycie TP - 110 μm , pokrywa T - 790 μm , poszycie TL - 110 μm , drzwi TL - 110 μm , drzwi PL - 100 μm , błotnik PL - 110 μm , dach - 130 μm , próg P - 90 μm , próg L - 90 μm

V. Wnętrze stwierdzono: Wykładzina bagażnika: Przetarcia / Zabrudzenia
Przestrzeń bagażowa / próg załadowniczy: Zarysowania
Fotel PP: Zabrudzenia

Układ klimatyzacji wymaga sprawdzenia szczelności, uzupełnienia czynnika roboczego oraz oczyszczenia parownika i układu dolotowego powietrza do wnętrza.

VI. Wyposażenie, stwierdzono: ABS + MSR + ASR + EDL + HBA + TPM
ACS - system pokolizyjny
Bluetooth
Dekor Light Brushed na desce rozdzielczej
Easy Light Assistant – czujnik zmierzchu
Elementy kontrolne nawiewów powietrza chromowane
ESP - system stabilizacji toru jazdy
Fotel kierowcy z manualną regulacją wysokości
Gniazdo 12 V w konsoli środkowej

Grill przedni w kolorze czarnym z chromowaną ramką
Haczyki na torby
Hamulec antykolizyjny - multicollision brake
Hill Hold Control - wspomaganie ruszania pod wzniesienia
Immobilizer
Kierownica 3-ramienna z chromowanymi elementami
Kierunkowskazy w obudowie lusterek zewnętrznych
Kieszenie w oparciach foteli przednich
Klamki wewnętrzne chromowane
Klimatyzacja manualna
Kolumna kierownicy regulowana w pionie/poziomie
Komputer pokładowy
Lusterka boczne i klamki drzwi w kolorze nadwozia
Lusterka boczne regulowane elektrycznie i podgrzewane
Ogranicznik prędkości
Oświetlenie bagażnika
Panel instrumentów – Ambition/Style/MC (chromowana ramka obrotomierza i prędkościomierza, komputer)
Pasy bezpieczeństwa z regulacją wysokości i napinaczami - przód
Podpowieź zmiany biegu
Poduszka powietrzna pasażera z dezaktywacją
Poduszki powietrzne 6 sztuk (czołowe kierowcy i pasażera, boczne - przód, kurtyny powietrzne)
Przegroda wnęki nadkola – z lewej strony
Przycisk hamulca ręcznego chromowany
Radio Swing (ekran 6,5 cala, SD, USB)
Ramki bocznych nawiewów powietrza chromowane
Schowek na okulary
Schowek w bagażniku (nad lewym nadkolem)
Schowki w drzwiach - przód
Składana pokrywa nad przestrzenią bagażową
System Start-Stop z funkcją odzyskiwania energii
Szyby boczne-tylne przyciemniane
Szyby elektrycznie sterowane przednie
Światła do jazdy dziennej LED
Tylne oparcie składane, dzielone
Uchwyt na 0,5l butelkę w drzwiach tylnych
Uchwyt na 1,5l butelkę w drzwiach przednich
Uchwyt z parasolką pod fotelem pasażera
Uchwyty ISOFIX na tylnych siedzeniach
Wspomaganie układu kierowniczego, elektromechaniczne
Wycieraczka szyby tylnej
Wycieraczki Aero szyby przedniej z regulacją częstotliwości pracy
Wykończenie wnętrza - Ambition
XDS+ - system wspomagania pokonywania zakrętów
Zagłówki z regulacją wysokości
Zamek centralny ze składanym kluczykiem
Alarm z funkcją SAFE
Koło zapasowe pełnowymiarowe
Komputer pokładowy z wyświetlaczem Maxi-DOT
Lakier metalik
Pakiet Comfort
Czujnik odległości przy parkowaniu - tył
Felgi aluminiowe 15 CYGNUS z ogumieniem 185/60
Fotel pasażera z manualną regulacją wysokości
Światła przeciwmgielne

VII. Wyposażenie dodatkowe:

VIII. Ogumienie :

Opona	Producent	Rozmiar	Stopień zużycia (szacunkowo)
PL Letnie	Nexen	185/60r15	30%
PP Letnie	Nexen	185/60r15	30%
TL Letnie	Hankook,	185/60r15	25%
TP Letnie	Hankook,	185/60r15	25%
Zapaszowe	Nexen,	185/60r15	15%

Sporządzono w 2 egzemplarzach.

Do oceny dołączono 130 fotografii cyfrowych.

Niniejsza opinia nie jest ekspertyzą stanu technicznego pojazdu ani gwarancją niezawodności zespołów i podzespołów pojazdu, została sporządzona wyłącznie na podstawie oględzin w warunkach istniejących w miejscu badania. Opinia określa wyłącznie szacunkową wartość rynkową pojazdu i może być wykorzystana tylko przez zlecającego. Sporządzający opinię zastrzega się, że nie ponosi odpowiedzialności za wady ukryte pojazdu, wady prawne, błędy w dokumentacji pojazdu i błędy montażu. Opinia została sporządzona bezstronnie.

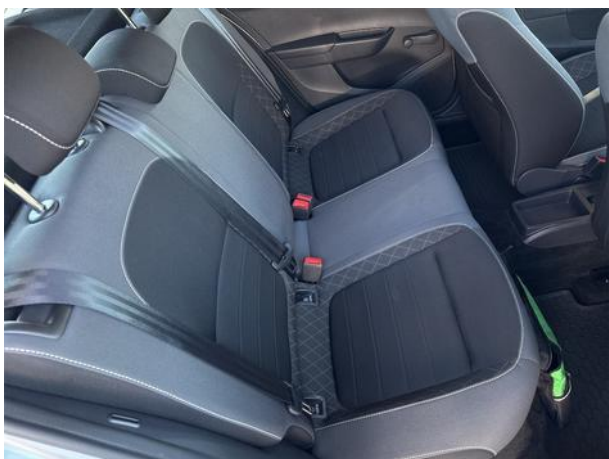
Rzeczoznawca , data: 22 maja 2025

.....

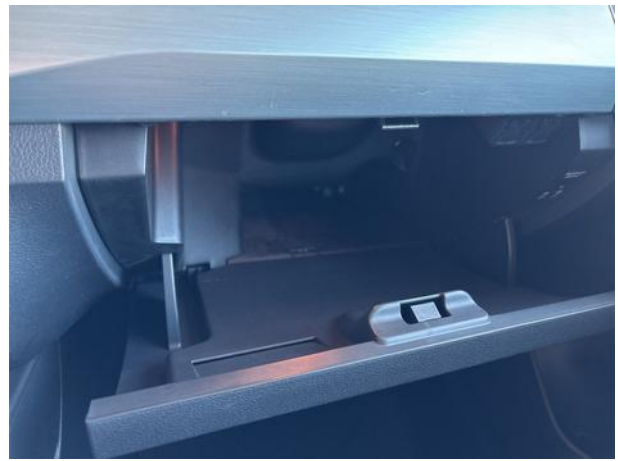
Dokumentacja fotograficzna do opinii CFM202505095



Dokumentacja fotograficzna do opinii CFM202505095



Dokumentacja fotograficzna do opinii CFM202505095



Dokumentacja fotograficzna do opinii CFM202505095

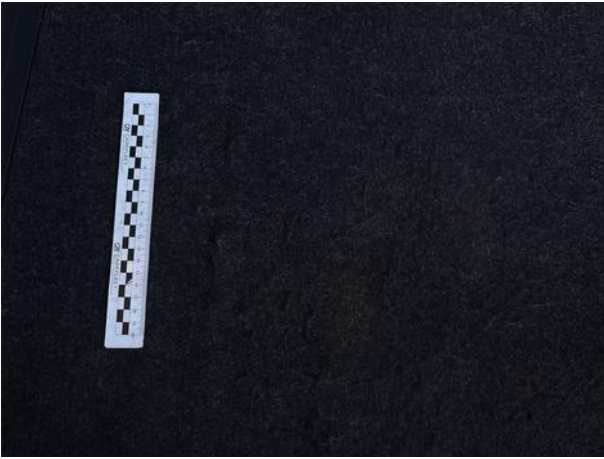


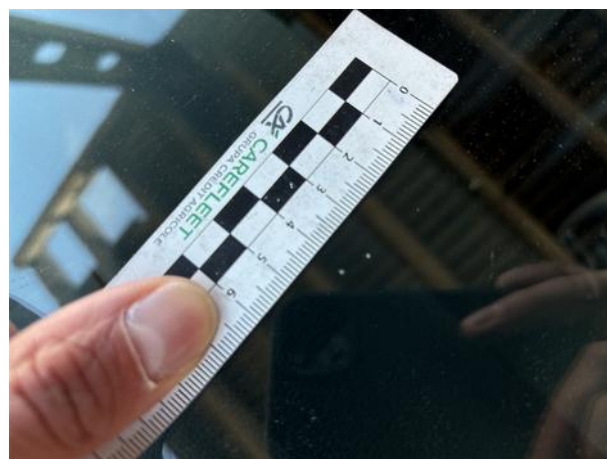
Dokumentacja fotograficzna do opinii CFM202505095



Dokumentacja fotograficzna do opinii CFM202505095







Dokumentacja fotograficzna do opinii CFM202505095





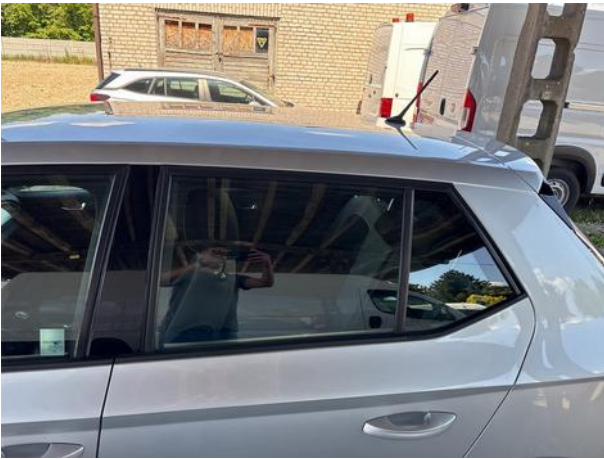




Dokumentacja fotograficzna do opinii CFM202505095



Dokumentacja fotograficzna do opinii CFM202505095



Dokumentacja fotograficzna do opinii CFM202505095



Dokumentacja fotograficzna do opinii CFM202505095



Dokumentacja fotograficzna do opinii CFM202505095

