

„eRzecznawcy Królewicz i Wspólnicy Sp.Jawna”
ul. Kopijników 75A, 03-274 Warszawa

OCENA TECHNICZNA
Nr CFM202505092
Data badania – 22 maja 2025r.
Rzecznawca - Dariusz Rejowski

Zleceniodawca: Carefleet S.A.
Adres: ul. Legnicka 48 bud. C-D, 54-202 Wrocław
Zakres oceny: Określenie wartości pojazdu dla potrzeb sprzedaży w trybie przetargu.

Dane techniczne:

Nr rejestracyjny: WW915SA

Marka pojazdu: SKODA
Model: FABIA 1.0 AMBITION
Kolor: srebrny

Rodzaj nadwozia: Hatchback
Rodzaj pojazdu: Osobowy
Liczba drzwi: 5
Liczba miejsc: 5
Wskazania licznika [km]: 61509
Nr fabryczny (VIN): TMBEA6NJ7LZ065161
Rok produkcji: 2019
Rok produkcji – uwaga: Pojazd z polskiej sieci dealerskiej
Masa całkowita (kg): 1536
Masa własna (kg): 1050
Rodzaj paliwa: Benzyna
Norma EURO: 6
Typ silnika: zapłon iskrowy
Układ/liczba cyl.: R3
Pojemność [cm³]: 999
Moc [kW]: 44.00

Data pierwszej rejestracji w kraju: 28.01.2020

Pojazd zbadano w Magnicach k/Wrocławia na parkingu EFL S.A. w obecności zleceniodawcy.

UWAGI:

Pojazd zarejestrowany CAREFLEET S.A. ul. Legnicka 48 bud. C-D 54-202 Wrocław
na:

1. Dowód rejestracyjny: DR/BAQ0701095
2. Data następnego badania technicznego: 08.01.2026r.
3. Kluczyki ilość kompletów: 2 (Dwa klucze zintegrowane z pilotem centralnego zamka)
4. Dokumentacja eksploatacyjna pojazdu: instrukcja obsługi - jest, książka przeglądów - brak
5. Elektroniczna książka serwisowa.

WYNIKI BADANIA :

I. Silnik stwierdzono: Układ smarowania - poziom oleju na wskaźniku kontrolnym w normie. Poziom cieczy w zbiorniku wyrównawczym układu chłodzenia - powyżej min. Rozruch i praca silnika w warunkach parkingowych w normie. Komora silnika zabrudzona eksploatacyjnie. Zaleca się sprawdzenie pracy silnika w warunkach drogowych.

II. Podwozie stwierdzono: Działanie układu hamulcowego i kierowniczego w warunkach parkingowych w normie. Zaleca się sprawdzenie układów podwozia pojazdu w warunkach drogowych.

III. Układ przeniesienia napędu stwierdzono: Obręcze kół - aluminiowe 4 sztuk, koło zapasowe - stalowe. Skrzynia biegów - manualna 5 biegowa. Działanie skrzyni biegów w warunkach parkingowych w normie. Napęd na przednią oś. Zaleca się sprawdzenie układów przeniesienia napędu w warunkach warsztatowych i wykonanie przeglądu.

IV. Nadwozie stwierdzono: Barwa nadwozia srebrna
Zderzak przód: Odpryski / Zdeformowanie / Wgniecenie / Zarysowania
Pokrywa przednia: Odpryski
Reflektor lewy: Zarysowania
Drzwi LP: poszycie: Zarysowania
Próg lewy: Zarysowania
Drzwi LT: poszycie: Zarysowania
Błotnik / ściana boczna LT: Zdeformowanie / Wgniecenie / Zarysowania
Zderzak tył: Zarysowania
Błotnik / ściana boczna PT: Zarysowania
Drzwi PT: poszycie: Zarysowania
Drzwi PP: poszycie: Zarysowania

Zmierzona grubość powłoki lakierowej: pokrywa P - 100 μm , błotnik PP - 100 μm , drzwi PP - 100 μm , drzwi TP - 100 μm , poszycie TP - 110 μm , pokrywa T - 110 μm , poszycie TL - 110 μm , drzwi TL - 110 μm , drzwi PL - 100 μm , błotnik PL - 110 μm , dach - 130 μm , próg P - 90 μm , próg L - 90 μm

V. Wnętrze stwierdzono: Wykładzina bagażnika: Zabrudzenia
Uszczelka wnętrza drzwi LP: Rozerwana

Układ klimatyzacji wymaga sprawdzenia szczelności, uzupełnienia czynnika roboczego oraz oczyszczenia parownika i układu dolotowego powietrza do wnętrza.

VI. Wyposażenie, stwierdzono: ABS + MSR + ASR + EDL + HBA + TPM

ACS - system pokolizyjny
Bluetooth
Dekor Light Brushed na desce rozdzielczej
Easy Light Assistant – czujnik zmierzchu
Elementy kontrolne nawiewów powietrza chromowane
ESP - system stabilizacji toru jazdy
Fotel kierowcy z manualną regulacją wysokości
Gniazdo 12 V w konsoli środkowej
Grill przedni w kolorze czarnym z chromowaną ramką
Haczyki na torby
Hamulec antykolizyjny - multicollision brake
Hill Hold Control - wspomaganie ruszania pod wzniesienia
Immobilizer
Kierownica 3-ramienna z chromowanymi elementami
Kierunkowskazy w obudowie lusterek zewnętrznych
Kieszenie w oparciach foteli przednich

Klamki wewnętrzne chromowane
 Klimatyzacja manualna
 Kolumna kierownicy regulowana w pionie/poziomie
 Komputer pokładowy
 Lusterka boczne i klamki drzwi w kolorze nadwozia
 Lusterka boczne regulowane elektrycznie i podgrzewane
 Ogranicznik prędkości
 Oświetlenie bagażnika
 Panel instrumentów – Ambition/Style/MC (chromowana ramka obrotomierza i prędkościomierza, komputer)
 Pasy bezpieczeństwa z regulacją wysokości i napinaczami - przód
 Podpowieź zmiany biegu
 Poduszka powietrzna pasażera z dezaktywacją
 Poduszki powietrzne 6 sztuk (czołowe kierowcy i pasażera, boczne - przód, kurtyny powietrzne)
 Przegroda wnętrza nadkola – z lewej strony
 Przycisk hamulca ręcznego chromowany
 Radio Swing (ekran 6,5 cala, SD, USB)
 Ramki bocznych nawiewów powietrza chromowane
 Schowek na okulary
 Schowek w bagażniku (nad lewym nadkolem)
 Schowki w drzwiach - przód
 Składana pokrywa nad przestrzenią bagażową
 System Start-Stop z funkcją odzyskiwania energii
 Szyby boczne-tylne przyciemniane
 Szyby elektrycznie sterowane przednie
 Światła do jazdy dziennej LED
 Tylne oparcie składane, dzielone
 Uchwyt na 0,5l butelkę w drzwiach tylnych
 Uchwyt na 1,5l butelkę w drzwiach przednich
 Uchwyt z parasolką pod fotelem pasażera
 Uchwyty ISOFIX na tylnych siedzeniach
 Wspomaganie układu kierowniczego, elektromechaniczne
 Wycieraczka szyby tylnej
 Wycieraczki Aero szyby przedniej z regulacją częstotliwości pracy
 Wykończenie wnętrza - Ambition
 XDS+ - system wspomagania pokonywania zakrętów
 Zagłówki z regulacją wysokości
 Zamek centralny ze składanym kluczykiem
 Alarm z funkcją SAFE
 Koło zapasowe pełnowymiarowe
 Komputer pokładowy z wyświetlaczem Maxi-DOT
 Lakier metalik
 Pakiet Comfort
 Czujnik odległości przy parkowaniu - tył
 Felgi aluminiowe 15 CYGNUS z ogumieniem 185/60
 Fotel pasażera z manualną regulacją wysokości
 Światła przeciwmgielne

VII. Wyposażenie dodatkowe:

VIII. Ogumienie :

Opona	Producent	Rozmiar	Stopień zużycia (szacunkowo)
PL Letnie	Kumho,	185/60 r15	30%
PP Letnie	Kumho,	185/60 r15	30%

TL Letnie	Kumho,	185/60 r15	25%
TP Letnie	Kumho,	185/60 r15	25%
Zapasowe	Kumho,	185/60 r15	15%

Sporządzono w 2 egzemplarzach.

Do oceny dołączono 106 fotografii cyfrowych.

Niniejsza opinia nie jest ekspertyzą stanu technicznego pojazdu ani gwarancją niezawodności zespołów i podzespołów pojazdu, została sporządzona wyłącznie na podstawie oględzin w warunkach istniejących w miejscu badania. Opinia określa wyłącznie szacunkową wartość rynkową pojazdu i może być wykorzystana tylko przez zlecającego. Sporządzający opinię zastrzega się, że nie ponosi odpowiedzialności za wady ukryte pojazdu, wady prawne, błędy w dokumentacji pojazdu i błędy montażu. Opinia została sporządzona bezstronnie.

Rzecznawca , data: 22 maja 2025

.....

Dokumentacja fotograficzna do opinii CFM202505092



Dokumentacja fotograficzna do opinii CFM202505092



Dokumentacja fotograficzna do opinii CFM202505092

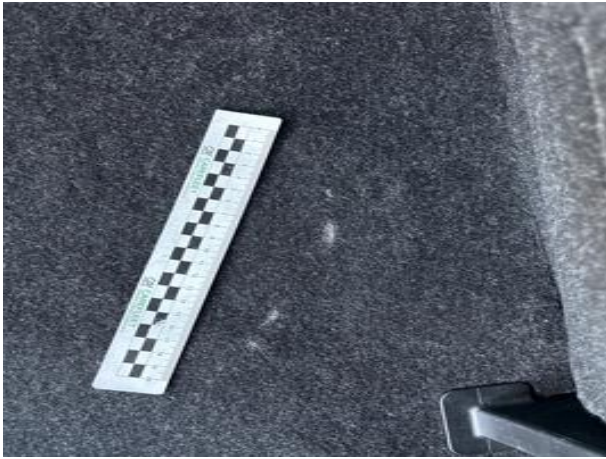


Dokumentacja fotograficzna do opinii CFM202505092



Dokumentacja fotograficzna do opinii CFM202505092





Dokumentacja fotograficzna do opinii CFM202505092



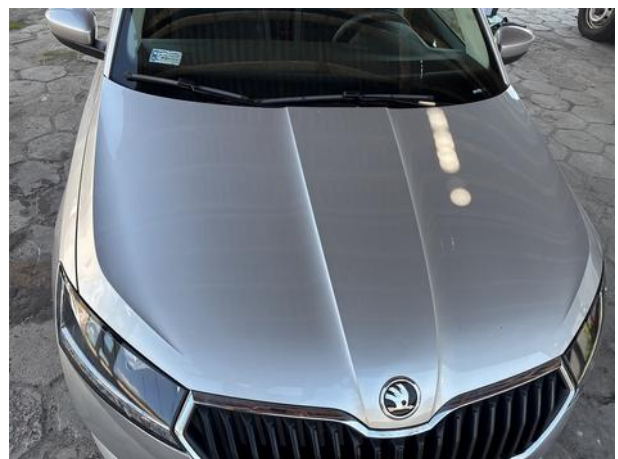
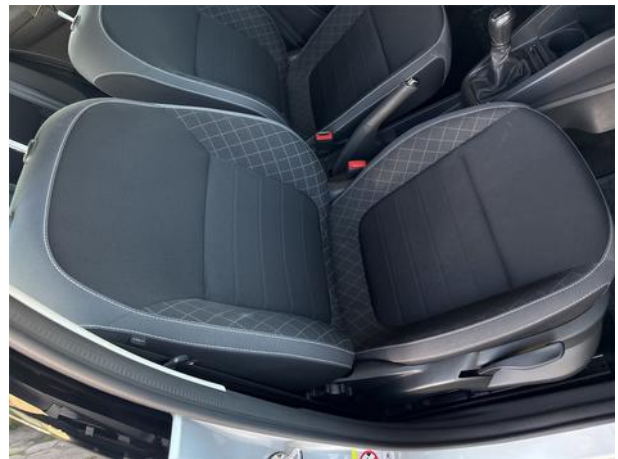




Dokumentacja fotograficzna do opinii CFM202505092



Dokumentacja fotograficzna do opinii CFM202505092



Dokumentacja fotograficzna do opinii CFM202505092



Dokumentacja fotograficzna do opinii CFM202505092



Dokumentacja fotograficzna do opinii CFM202505092

