

„eRzecznawcy Królewicz i Wspólnicy Sp.Jawna”
ul. Kopijników 75A, 03-274 Warszawa

OCENA TECHNICZNA

Nr CFM202505096

Data badania – 26 maja 2025r.

Rzecznawca - Dariusz Rejowski

Zleceniodawca: Carefleet S.A.
Adres: ul. Legnicka 48 bud. C-D, 54-202 Wrocław
Zakres oceny: Określenie wartości pojazdu dla potrzeb sprzedaży w trybie przetargu.

Dane techniczne:

Nr rejestracyjny: WND4229A

Marka pojazdu: VOLKSWAGEN
Model: PASSAT 2.0 TDI EVO ESSENCE DSG
Kolor: czarny

Rodzaj nadwozia: Sedan
Rodzaj pojazdu: Osobowy
Liczba drzwi: 4
Liczba miejsc: 5
Wskazania licznika [km]: 83899
Nr fabryczny (VIN): WVVZZZ3CZNE025472
Rok produkcji: 2021
Rok produkcji – uwaga: Pojazd z polskiej sieci dealerskiej
Masa całkowita (kg): 2130
Masa własna (kg): 1531
Rodzaj paliwa: Olej napędowy
Norma EURO: 6
Typ silnika: zapłon samoczynny
Układ/liczba cyl.: R4
Pojemność [cm³]: 1968
Moc [kW]: 110.00

Data pierwszej rejestracji w kraju: 29.11.2021

Pojazd zbadano w Magnicach k/Wrocławia na parkingu EFL S.A. w obecności zleceniodawcy.

UWAGI:

Pojazd zarejestrowany CAREFLEET S.A. ul. Legnicka 48 bud. C-D 54-202 Wrocław
na:

1. Dowód rejestracyjny: DR/BAR4864079
2. Data następnego badania technicznego: 25.11.2026r.
3. Kluczyki ilość kompletów: 2 (Dwa klucze zintegrowane z pilotem centralnego zamka)
4. Dokumentacja eksploatacyjna pojazdu: instrukcja obsługi - jest, książka przeglądów - brak
5. Elektroniczna książka serwisowa.

WYNIKI BADANIA :

I. Silnik stwierdzono: Układ smarowania - poziom oleju na wskaźniku kontrolnym w normie. Poziom cieczy w zbiorniku wyrównawczym układu chłodzenia - powyżej min. Rozruch i praca silnika w warunkach parkingowych w normie. Komora silnika zabrudzona eksploatacyjnie. Zaleca się sprawdzenie pracy silnika w warunkach drogowych.

II. Podwozie stwierdzono: Działanie układu hamulcowego i kierowniczego w warunkach parkingowych w normie. Zaleca się sprawdzenie układów podwozia pojazdu w warunkach drogowych.

III. Układ przeniesienia napędu stwierdzono: Obręcze kół - aluminiowe 4 sztuk, koło zapasowe - stalowe. Skrzynia biegów - automatyczna 7 biegowa. Działanie skrzyni biegów w warunkach parkingowych w normie. Napęd na przednią oś. Zaleca się sprawdzenie układów przeniesienia napędu w warunkach warsztatowych i wykonanie przeglądu.

IV. Nadwozie stwierdzono: Barwa nadwozia czarna

Lusterko P: Zarysowania

Drzwi PT: Zarysowania

Błotnik PT: Zarysowania

Dach: Wgniecenia

Pokrywa tył: Zarysowania

Próg L: Wgniecenia / Odpryski

Drzwi LT: Zarysowania

Drzwi LP: Zarysowania / Odpryski

Zmierzona grubość powłoki lakierowej: pokrywa P - 210 μm , błotnik PP - 170 μm , drzwi PP - 120 μm , drzwi TP - 120 μm , poszycie TP - 120 μm , pokrywa T - 140 μm , poszycie TL - 160 μm , drzwi TL - 130 μm , drzwi PL - 120 μm , błotnik PL - 150 μm , dach - 140 μm , próg P - 80 μm , próg L - 90 μm

V. Wnętrze stwierdzono: Fotel LP: Zabrudzenia

Tapicerką drzwi LP: Zabrudzenia

Radio: Zarysowania

Tapicerka drzwi LT: Zarysowania

Podsufitka: Zabrudzenia

Tapicerka słupka C lewa: Zarysowania

Układ klimatyzacji wymaga sprawdzenia szczelności, uzupełnienia czynnika roboczego oraz oczyszczenia parownika i układu dolotowego powietrza do wnętrza.

VI. Wyposażenie, stwierdzono: Aktywny system bezpieczeństwa PreCrash

Czujnik ciśnienia w oponach

ESP - system stabilizacji toru jazdy z ASR, ABS, EDL, EDTC asyst. hamowania i stabilizacją przyczepy

Fotel kierowcy ergoComfort z elektryczną regulacją odcinka lędźwiowego

Fotele przednie z regulacją wysokości

Gniazda zasilające 12 V w konsoli środkowej

Hamulec postojowy elektromechaniczny z funkcją Auto-Hold

Immobilizer

Kierownica wielof. 3-ramienna i dźwignia zmiany biegów skórzane z łopatkami zmiany biegów

Kierunkowskazy LED w obudowie lusterek zewnętrznych

Komputer pokładowy MFA Plus z monochromatycznym wyświetlaczem TFT

Kurtyny powietrzne

Lampy LED z przodu, światła do jazdy dziennej LED

Lampy tylne LED

Lane Assist - asystent niezamierzonej zmiany pasa ruchu

Listwy na osłonie wlotu powietrza do chłodnicy, chromowane
 Lusterka boczne elektrycznie regulowane i ogrzewane, lusterko po stronie kierowcy asferyczne
 Lusterko wsteczne automatycznie przyciemniające się
 MSR- układ przeciwblokujący przy hamowaniu silnikiem
 Oświetlenie wnętrza z opóźnionym wyłączaniem i funkcją przyciemniania, dwie lampki do czytania
 Podłokietnik przedni ze schowkiem, regulowany na wysokość
 Poduszka kolanowa kierowcy
 Poduszki 6 sztuk (czołowe poduszki kierowcy i pasażera, boczne poduszki - przód, kurtyny powietrzne)
 Przygotowanie do montażu fotelików dziecięcych ISOFIX z tyłu
 Radio WMA/MP3 Composition Colour z 6,5" kolorowym ekranem dotykowym, 8 głośników, BT, 2 USB typu C
 Schowek w desce rozdzielczej po stronie pasażera, podświetlany, zamykany z funkcją chłodzenia
 Schowek w konsoli środkowej z przodu z 2 miejscami na napoje, zamykany żaluzją
 System automatycznego hamowania po kolizji
 System Keyless Go - bezkluczykowe uruchamianie pojazdu
 System rozpoznawania przechodniów
 System start-stop, system rekuperacji odzyskujący energię podczas hamowania
 System wykrywania zmęczenia kierowcy
 Szyba przednia odblaskowa
 Szyby boczne podnoszone elektrycznie
 Szyby termoizolujące
 Tapicerka materiałowa Lizard
 Tempomat
 Tuner radiowy cyfrowy DAB+
 We connect (bezpłatnie 10 lat), wzywianie pomocy, planowanie przeglądów, zgłaszanie wypadków, raport
 Wspomaganie kierownicy, elektromechaniczne, zależne od prędkości
 Wyłącznik poduszki powietrznej
 Zamek centralny z pilotem
 Zderzaki, obudowy lusterek zewnętrznych i klamki lakierowane w kolorze nadwozia
 Czujnik odległości przy parkowaniu przód, tył
 Felgi aluminiowe 16 Aragon z ogumieniem o obniżonym oporze toczenia 215/60 + śruby antykradzieżowe
 Klimatyzacja automatyczna Air Care Climatronic - 3 strefowa
 Koło zapasowe, stalowe
 Lakier metalik/perłowy
 Pakiet Światło
 Czujnik deszczu
 Czujnik zmierzchu - automatyczne włączanie świateł z funkcją Coming/Leaving Home
 Lusterko wsteczne automatycznie przyciemniające się
 Światła przeciwmgielne LED z funkcją statycznego doświetlania skrętu

VII. Wyposażenie dodatkowe:

VIII. Ogumienie :

Opona	Producent	Rozmiar	Stopień zużycia (szacunkowo)
PL Letnie	Bridgestone	215/60/16	50%
PP Letnie	Bridgestone	215/60/16	45%
TL Letnie	Bridgestone	215/60/16	50%
TP Letnie	Bridgestone	215/60/16	50%
Zapaszowe	Bridgestone	215/60/16	0%

Sporządzono w 2 egzemplarzach.

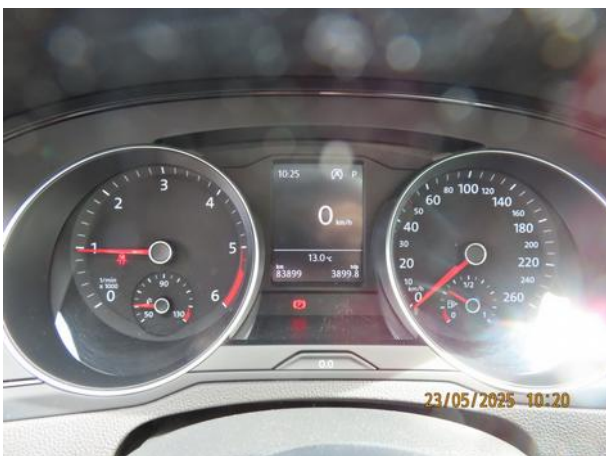
Do oceny dołączono 116 fotografii cyfrowych.

Niniejsza opinia nie jest ekspertyzą stanu technicznego pojazdu ani gwarancją niezawodności zespołów i podzespołów pojazdu, została sporządzona wyłącznie na podstawie oględzin w warunkach istniejących w miejscu badania. Opinia określa wyłącznie szacunkową wartość rynkową pojazdu i może być wykorzystana tylko przez zlecającego. Sporządzający opinię zastrzega się, że nie ponosi odpowiedzialności za wady ukryte pojazdu, wady prawne, błędy w dokumentacji pojazdu i błędy montażu. Opinia została sporządzona bezstronnie.

Rzecznawca , data: 26 maja 2025

.....

Dokumentacja fotograficzna do opinii CFM202505096



Dokumentacja fotograficzna do opinii CFM202505096



Dokumentacja fotograficzna do opinii CFM202505096



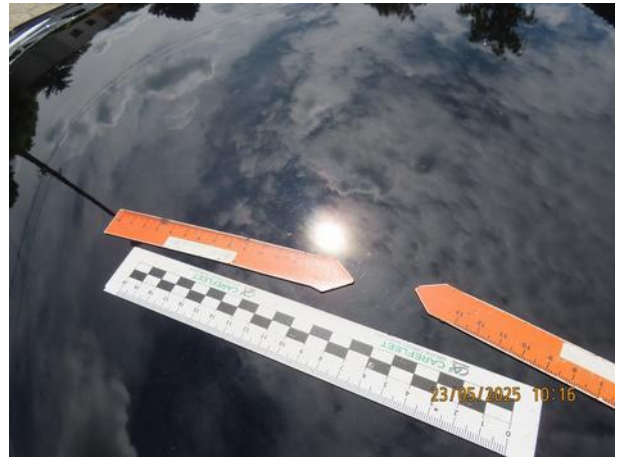
Dokumentacja fotograficzna do opinii CFM202505096



Dokumentacja fotograficzna do opinii CFM202505096



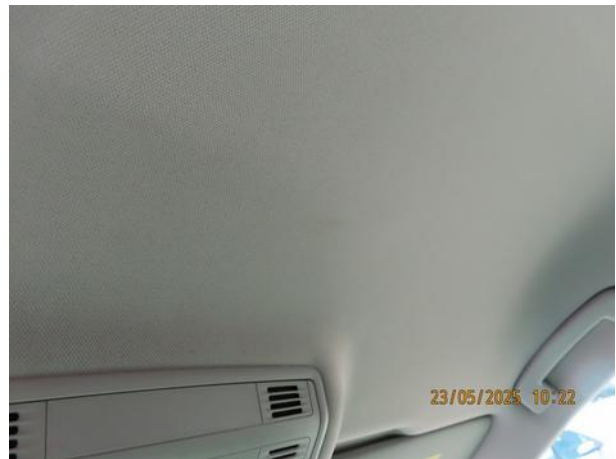
Dokumentacja fotograficzna do opinii CFM202505096



Dokumentacja fotograficzna do opinii CFM202505096



Dokumentacja fotograficzna do opinii CFM202505096



Dokumentacja fotograficzna do opinii CFM202505096



Dokumentacja fotograficzna do opinii CFM202505096



Dokumentacja fotograficzna do opinii CFM202505096



Dokumentacja fotograficzna do opinii CFM202505096



Dokumentacja fotograficzna do opinii CFM202505096



Dokumentacja fotograficzna do opinii CFM202505096

