

„eRzecznawcy Królewicz i Wspólnicy Sp.Jawna”
ul. Kopijników 75A, 03-274 Warszawa

OCENA TECHNICZNA
Nr CFM202505021
Data badania – 09 maja 2025r.
Rzecznawca - Dariusz Rejowski

Zleceniodawca: Carefleet S.A.
Adres: ul. Legnicka 48 bud. C-D, 54-202 Wrocław
Zakres oceny: Określenie wartości pojazdu dla potrzeb sprzedaży w trybie przetargu.

Dane techniczne:

Nr rejestracyjny: WND0772C

Marka pojazdu: AUDI
Model: A6 40 TDI MHEV S TRONIC
Kolor: czarny

Rodzaj nadwozia: Kombi
Rodzaj pojazdu: Osobowy
Liczba drzwi: 5
Liczba miejsc: 5
Wskazania licznika [km]: 115742
Nr fabryczny (VIN): WAUZZZF20NN060703
Rok produkcji: 2022
Rok produkcji – uwaga: Pojazd z polskiej sieci dealerskiej
Masa całkowita (kg): 2330
Masa własna (kg): 1733
Rodzaj paliwa: Hybryda
Norma EURO: 6
Typ silnika: zapłon samoczynny
Układ/liczba cyl.: R4
Pojemność [cm³]: 1968
Moc [kW]: 150.00

Data pierwszej rejestracji w kraju: 26.07.2022

Pojazd zbadano w Magnicach k/Wrocławia na parkingu EFL S.A. w obecności zleceniodawcy.

UWAGI:

Pojazd zarejestrowany CAREFLEET S.A. ul. Legnicka 48 bud. C-D 54-202 Wrocław
na:

1. Dowód rejestracyjny: DR/BAS2820440
2. Data następnego badania technicznego: 26.07.2025r.
3. Kluczyki ilość kompletów: 2 (Dwa klucze zintegrowane z pilotem centralnego zamka)
4. Dokumentacja eksploatacyjna pojazdu: instrukcja obsługi - jest, książka przeglądów - brak
5. Elektroniczna książka serwisowa.

WYNIKI BADANIA :

I. Silnik stwierdzono: Układ smarowania - poziom oleju na wskaźniku kontrolnym w normie. Poziom cieczy w zbiorniku wyrównawczym układu chłodzenia - powyżej min. Rozruch i praca silnika w warunkach parkingowych w normie. Komora silnika zabrudzona eksploatacyjnie. Zaleca się sprawdzenie pracy silnika w warunkach drogowych.

II. Podwozie stwierdzono: Działanie układu hamulcowego i kierowniczego w warunkach parkingowych w normie. Zaleca się sprawdzenie układów podwozia pojazdu w warunkach drogowych.

III. Układ przeniesienia napędu stwierdzono: Obręcze kół - aluminiowe 4 sztuk. Felga PP – zarysowania, Felga LT – zarysowania. Skrzynia biegów - automatyczna 7 biegowa. Działanie skrzyni biegów w warunkach parkingowych w normie. Napęd na przednią oś. Zaleca się sprawdzenie układów przeniesienia napędu w warunkach warsztatowych i wykonanie przeglądu.

IV. Nadwozie stwierdzono: Barwa nadwozia czarna

Zderzak przód: Zarysowania

Pokrywa przednia: Zdeformowanie / Wgniecenie / Zarysowania

Szyba czołowa: Odpryski

Błotnik LP: Odpryski / Zarysowania

Drzwi LP: poszycie: Zarysowania

Lusterko wsteczne lewe: Zarysowania / Odpryski

Rama dachu lewa: Odpryski

Dach: Zdeformowanie / Wgniecenie

Drzwi LT: poszycie: Zarysowania

Błotnik / ściana boczna LT: Zarysowania

Pokrywa tylna / drzwi tyłu: Zarysowania

Lampa LT: Zarysowania

Zderzak tył: Odpryski / Zarysowania

Błotnik / ściana boczna PT: Zarysowania

Drzwi PT: poszycie: Zarysowania

Rama dachu prawa: Odpryski

Drzwi PP: poszycie: Odpryski / Zarysowania

Lusterko wsteczne prawe: Odpryski / Zarysowania

Zmierzona grubość powłoki lakierowej: pokrywa P - 100 μm , błotnik PP - 110 μm , drzwi PP - 80 μm , drzwi TP - 90 μm , poszycie TP - 140 μm , pokrywa T - 130 μm , poszycie TL - 470 μm , drzwi TL - 80 μm , drzwi PL - 90 μm , błotnik PL - 80 μm , dach - 140 μm , próg P - 120 μm , próg L - 140 μm

V. Wnętrze stwierdzono: Tunel środkowy: Zarysowania

Tapicerka drzwi LP: Zarysowania

Listwa progu LP: Zarysowania

Słupek B lewy: Przetarcia

Fotel LP: Zabrudzenia

Tapicerka drzwi LT: Zarysowania

Listwa progu LT: Zarysowania

Kanapa T: Zabrudzenia

Podsufitka / część bagażowa: Zabrudzenia / Zarysowania

Tapicerka pokrywy bagażnika / drzwi tyłu: Zarysowania

Roleta / półka bagażnika: Zabrudzenia / Zarysowania

Przestrzeń bagażowa / próg załadowniczy: Zarysowania

Tapicerka drzwi PT: Zarysowania

Listwa progu PT: Zarysowania

Fotel PP: Zabrudzenia / Uszkodzenia mechaniczne

Listwa progu PP: Zarysowania

Tapicerka drzwi PP: Zarysowania

Układ klimatyzacji wymaga sprawdzenia szczelności, uzupełnienia czynnika roboczego oraz oczyszczenia parownika i układu dolotowego powietrza do wnętrza.

VI. Wyposażenie, stwierdzono: ABS

Alarm z zabezpieczeniem przed odholowaniem pojazdu
Aplikacje dekoracyjne wnętrza - pokryte lakierem refleksyjnym
Audi Music Interface
Audi Pre Sense Basic - system wspomagający bezpieczeństwo kierowcy i pasażerów
Automatyczne odblokowanie pokrywy bagażnika
Brak haka holowniczego
Brak logo typu S
Brak systemu mocowania fotelika dziecięcego na fotelu pasażera z przodu (ISOFIX)
Brak układu zmywania reflektorów
Czujnik kontroli zapięcia pasów bezpieczeństwa
Dywaniki podłogowe przód i tył
Dywaniki z przodu i z tyłu
Elektroniczna blokada prędkości maksymalnej
Elektrycznie sterowany obieg powietrza
ESP - układ stabilizacji toru jazdy
Felgi aluminiowe 17" - (10-ramienne) z ogumieniem 7,5j x 17"
Fotele przednie regulowane elektrycznie z pamięcią fotela kierowcy
Fotele przednie standardowe
Gałka dźwigni skrzyni biegów
Gwarancja na nowy samochód Audi 2 lata
Hamulce tarczowe z przodu
Hamulce tarczowe z tyłu
Immobilizer
Infotainment system (MIB3)
ISOFIX - mocowanie fotelika dziecięcego dla skrajnych siedzeń z tyłu
Klimatyzacja automatyczna - 2 strefowa
Komputer pokładowy 7 z kolorowym wyświetlaczem
Lampy : Światła do jazdy dziennej
Listwy ozdobne wokół szyb w kolorze srebrnym
Listwy progowe - aluminiowe
Lusterka boczne w kolorze nadwozia
Lusterka zewnętrzne regulowane i składane elektrycznie
Lusterko wewnętrzne z automatyczną funkcją przeciwoslepieniową
Oświetlenie wnętrza Ambiente
Oznaczenie modelu i typu silnika
Panel obsługi z przyciskami z matowej czerni
Podłokietnik przedni komfortowy
Podparcie odcinka lędźwiowego dla foteli przednich 4-zakresowe
Podsufitka tkaninowa
Poduszki powietrzne boczne z przodu i z tyłu oraz kurtyny powietrzne
Poduszki powietrzne chroniące głowy pasażerów z przodu i z tyłu
Poduszki powietrzne z dezaktywacją poduszki powietrznej pasażera
Reflektory przednie w technologii LED
Regulacja kolumny kierowniczej w układzie poziomym i pionowym
Siedzenie tylne 3-miejscowe, oparcie nieskładane
Standardowy zestaw pedałów obsługi
System MMI Navigation
System nagłośnienia - 8 głośników
System Start/Stop
Szyby termoizolacyjne

Światła tylne w technice LED
Tablica wskaźników z prędkościomierzem
Tempomat z regulacją prędkości i limiterem prędkości
Trójkąt ostrzegawczy i apteczka
Układ wydechowy
Wariant dla niepalących
Wskaźnik kontroli ciśnienia w oponach
Wspomaganie układu kierowniczego, elektromechaniczne
Zagłówki przednie
Zamek centralny sterowany falami radiowymi
Zawieszenie dynamiczne
Zderzaki wzmocnione
Zestaw naprawczy - tire mobility set
Zestaw narzędzi
Złącze Bluetooth
Kierownica wielofunkcyjna z podwójnymi ramionami,
Lakier Uni : Czarny Brilliant (G)
Pakiet promocyjny Business
Audi Parking System plus przód/tył z wizualizacją otoczenia - czujniki parkowania
Kamera cofania
Szyby tylne przyciemnione (szyby privacy)
Tapicerka skórzana Nappa

VII. Wyposażenie dodatkowe:

VIII. Ogumienie :

Opona	Producent	Rozmiar	Stopień zużycia (szacunkowo)
PL Zimowe	Bridgestone	225/60/17	15%
PP Zimowe	Bridgestone	225/60/17	15%
TL Zimowe	Bridgestone	225/60/17	15%
TP Zimowe	Bridgestone	225/60/17	15%

Sporządzono w 2 egzemplarzach.

Do oceny dołączono 128 fotografii cyfrowych.

Niniejsza opinia nie jest ekspertyzą stanu technicznego pojazdu ani gwarancją niezawodności zespołów i podzespołów pojazdu, została sporządzona wyłącznie na podstawie oględzin w warunkach istniejących w miejscu badania. Opinia określa wyłącznie szacunkową wartość rynkową pojazdu i może być wykorzystana tylko przez zlecającego. Sporządzający opinię zastrzega się, że nie ponosi odpowiedzialności za wady ukryte pojazdu, wady prawne, błędy w dokumentacji pojazdu i błędy montażu. Opinia została sporządzona bezstronnie.

Rzeczoznawca , data: 09 maja 2025

.....

Dokumentacja fotograficzna do opinii CFM202505021



Dokumentacja fotograficzna do opinii CFM202505021



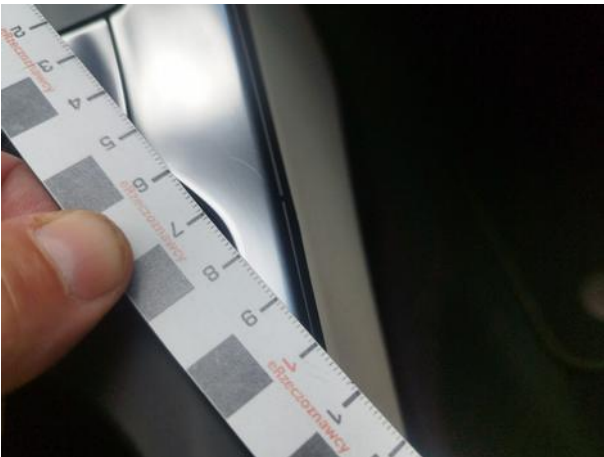
Dokumentacja fotograficzna do opinii CFM202505021



Dokumentacja fotograficzna do opinii CFM202505021







Dokumentacja fotograficzna do opinii CFM202505021

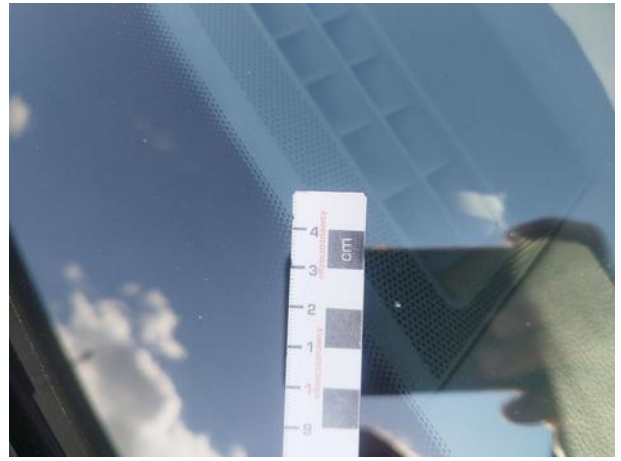
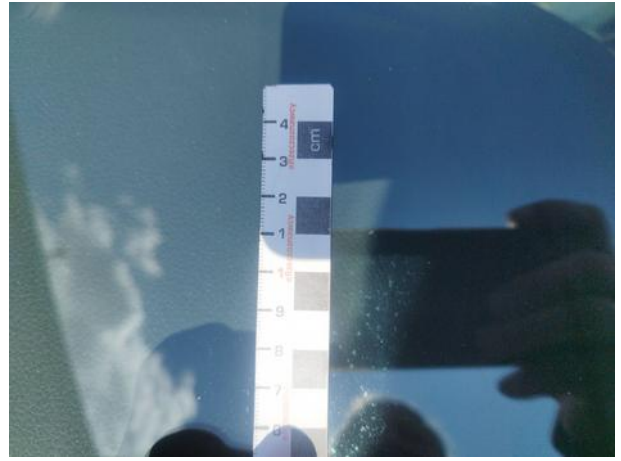




Dokumentacja fotograficzna do opinii CFM202505021







Dokumentacja fotograficzna do opinii CFM202505021



