

„Moto-Expert Marcin Stachurka”
Moto-Expert Marcin Stachurka
51-519 Wrocław, ul. Gitarowa 37

OCENA TECHNICZNA
Nr CFM202508055
Data badania – 12 sierpnia 2025r.
Rzeczoznawca - Marcin Stachurka

Zleceniodawca: Carefleet S.A.
Adres: ul. Legnicka 48 bud. C-D, 54-202 Wrocław
Zakres oceny: Określenie wartości pojazdu dla potrzeb sprzedaży w trybie przetargu.

Dane techniczne:

Nr rejestracyjny: WND6191A

Marka pojazdu: VOLKSWAGEN
Model: MULTIVAN 6.1 2.0 TDI L1
Kolor: Szary

Oznaczenie: VOLKSWAGEN MULTIVAN 6.1 2.0 TDI L1 HIGHLINE 4MOTION DSG
Rodzaj nadwozia: Kombi
Rodzaj pojazdu: Samochód osobowy
Liczba drzwi: 5
Liczba miejsc: 7
Wskazania licznika [km]: 128391
Nr fabryczny (VIN): WV2ZZZ7HZNH070000
Rok produkcji: 2022
Rok produkcji – uwaga: Pojazd z polskiej sieci dealerskiej.
Masa całkowita (kg): 3080
Masa własna (kg): 2449
Rodzaj paliwa: Olej napędowy
Norma EURO: 6
Typ silnika: ZS
Układ/liczba cyl.: R4
Pojemność [cm³]: 1968
Moc [kW]: 150.00

Data pierwszej rejestracji w kraju: 21.04.2022

Pojazd zbadano w Magnicach k/Wrocławia na parkingu EFL S.A. w obecności zleceniodawcy.

UWAGI:

Pojazd zarejestrowany Carefleet S. A.
na:

1. Dowód rejestracyjny: DR/BAS1499775z wpisem HAK
2. Data następnego badania technicznego: 21.04.2027r.
3. Kluczyki ilość kompletów: 2
4. Dokumentacja eksploatacyjna pojazdu: instrukcja obsługi - jest, książka przeglądów - brak
5. 1. Termin badania technicznego 2027-04-21
2. Instrukcja obsługi - pojazd wyposażony. Książka serwisowa w formie elektronicznej w bazie producenta.

3. Przebiegu pojazdu nie weryfikowano, przyjęto na podstawie wskazań drogomierza.
4. W dowodzie rejestracyjnym pojazdu widnieją wpisy: Hak i Bagażnik. W pojeździe nie stwierdzono trzeciej tablicy rejestracyjnej.

WYNIKI BADANIA :

I. Silnik stwierdzono: Układ smarowania - poziom oleju na wskaźniku kontrolnym – powyżej min. Poziom cieczy w zbiorniku wyrównawczym układu chłodzenia – powyżej min. Rozruch oraz praca silnika w warunkach parkingowych w normie. Komora silnika zabrudzona eksploatacyjnie. Aktywny alert informujący o zbliżającym się serwisie. Zaleca się sprawdzenie pracy silnika w warunkach drogowych.

II. Podwozie stwierdzono: Działanie układu hamulcowego i kierowniczego w warunkach parkingowych w normie. Układ wydechowy – pokryty korozją. Zaleca się sprawdzenie układów podwozia pojazdu w warunkach drogowych.

III. Układ przeniesienia napędu stwierdzono: Skrzynia biegów – automatyczna. Działanie skrzyni biegów w warunkach parkingowych w normie. Napęd na obie osie. Zaleca się sprawdzenie układów przeniesienia napędu w warunkach serwisowych i wykonanie przeglądu. Obręcze kół ze stopów lekkich - 4 sztuki z drobnymi zarysowaniami. Zestaw naprawczy przebitej opony - pojazd wyposażony.

IV. Nadwozie stwierdzono: Barwa nadwozia – szara z efektem metalicznym. Zderzak przedni – drobne zarysowania i odpryski lakieru na poszyciu zewnętrznym, miejscowe zarysowania w części dolnej zderzaka. Szyba czołowa – drobne odpryski i zarysowania na powierzchni zewnętrznej. Pokrywa komory silnika – drobne zarysowania i odpryski powłoki lakierowej. Reflektory przednie - drobne zarysowania na powierzchni zewnętrznej. Błotnik prawy – drobne zarysowania. Lustro boczne prawe - drobne odpryski i zarysowania. Drzwi prawe przednie – drobne odpryski i zarysowania. Drzwi prawe tylne – drobne odpryski i zarysowania. Poszycie tylne boku prawego – drobne zarysowania. Próg prawy - drobne odpryski i zarysowania. Zderzak tylny – drobne odpryski i zarysowania na poszyciu zewnętrznym. Lampy tylne - drobne zarysowania na powierzchni zewnętrznej. Drzwi tyłu nadwozia – drobne zarysowania. Próg lewy - drobne odpryski i zarysowania. Poszycie tylne boku lewego – drobne zarysowania. Drzwi lewe tylne – drobne odpryski i zarysowania; wnęka drzwi - drobne rozdarcia uszczelki, drobne zarysowania. Drzwi lewe przednie – drobne odpryski i zarysowania. Lustro boczne lewe - drobne odpryski i zarysowania. Błotnik lewy – drobne zarysowania. Dach – drobne zarysowania. Wnęki drzwi - drobne zarysowania.

Zmierzona grubość powłoki lakierowej zewnętrznych metalowych elementów nadwozia:

Pokrywy komory silnika: do 232um,

Błotnika prawego: do 241um,

Słupka A prawego: do 204um,

Drzwi prawych przednich: do 203um,

Drzwi prawych tylnych: do 200um,

Poszycia prawego tylnego: do 211um,

Ramy dachu prawej: do 197um,

Dachu: do 263um,

Ramy dachu lewej: do 176um,

Drzwi tyłu nadwozia: do 197um,

Poszycia lewego tylnego: do 230 um,

Drzwi lewych tylnych: do 193um,

Drzwi lewych przednich: do 238um,

Słupka A lewego: do 216

Błotnika lewego: do 267um.

Podane przedziały grubości powłoki lakierowej, dotyczą punktów pomiarowych. Nie mogą być traktowane jako gwarancja, że grubość powłoki lakierowej w innych punktach nie wykracza poza te

przedziały. Pomiar powłoki lakierowej został wykonany urządzeniem będącym w posiadaniu rzeczoznawcy. Pomiar wykonany innym przyrządem może się różnić.

V. Wnętrze stwierdzono: Deska rozdzielcza, poszycia tapicerskie drzwi i wnętrza pojazdu – miejscowe zarysowania z ubytkami tworzywa. Poszycia tapicerskie słupków B - miejscowe zarysowania z ubytkiem tworzywa. Poszycia tapicerskie foteli przednich, foteli tylnych, stolika, kanapy tylnej, wykładzin podłogi i podsufitki – miejscowo zabrudzone. Fotel kierowcy - drobne spękania powierzchni bocznej siedziska, drobne zarysowania i odkształcenia. Fotel pasażera - drobne zarysowania i odkształcenia. Fotel tylny prawy - drobne rozdarcia w części tylnej oparcia; obudowa podłokietnika - miejscowe zarysowania. Fotel tylny lewy - drobne zarysowania i odkształcenia. Stolik - miejscowe zarysowania z ubytkiem tworzywa. Kanapa tylna - drobne zarysowania i odkształcenia. Podsufitka - drobne zarysowania. Wnętrze przestrzeni bagażowej - miejscowe zarysowania i przetarcia powierzchni poszyc. Tapicerki boczne wnętrza przestrzeni bagażowej - miejscowe drobne rozdarcia, zarysowania i odkształcenia. Poszycie progu załadunkowego - miejscowe drobne zarysowania. Układ klimatyzacji wymaga sprawdzenia szczelności, uzupełnienia czynnika roboczego oraz oczyszczenia parownika i układu dolotowego powietrza do wnętrza.

VI. Wyposażenie, stwierdzono: Radioodtwarzacz fabryczny.

Elektrycznie podnoszone szyby przednie.

Elektrycznie sterowane drzwi boczne.

Rolety szyb tylnych bocznych.

Reflektory w technologii led.

Virtual Cockpit.

Asystent parkowania.

Tapicerka łączona eko skóra-zamsz.

System rozpoznawania zmęczenia kierowcy.

Stolik w przestrzeni pasażerskiej.

System nawiewu przestrzeni pasażerskiej.

VII. Wyposażenie dodatkowe:

- ABS
- Automatyczna skrzynia biegów
- Czujnik odległości przy parkowaniu - przód i tył
- Felgi aluminiowe
- Fotele przednie z funkcją podgrzewania
- Kamera wspomagająca parkowanie tyłem
- Kierownica skórzana
- Kierownica wielofunkcyjna
- Klimatyzacja automatyczna
- Komputer pokładowy
- Lusterka boczne regulowane elektrycznie i ogrzewane
- Nawigacja
- Poduszka kierowcy
- Poduszka Pasażera
- Przyciemniane szyby tylne (tylne boczne drzwi oraz przestrzeń bagażowa)
- Rolety tylnych drzwi
- System kontroli trakcji
- Szyba czołowa ogrzewana
- Światła do jazdy dziennej
- Światła przeciwmgielne
- Tempomat
- Uchwyty ISOFIX
- Wspomaganie układu kierowniczego

- Zamek centralny zdalnie sterowany
- Zderzaki w kolorze nadwozia
- Zestaw do naprawy przebitej opony

VIII. Ogumienie :

Opona	Producent	Rozmiar	Stopień zużycia (szacunkowo)
Lewy przód	Bridgestone Turanza	255/45 R18	55%
Prawy przód	Bridgestone Turanza	255/45 R18	55%
Lewy tył	Dunlop WinterSport	255/45 R18	35%
Prawy tył	Dunlop WinterSport	255/45 R18	35%

Sporządzono w 2 egzemplarzach.

Do oceny dołączono 117 fotografii cyfrowych.

Niniejsza opinia nie jest ekspertyzą stanu technicznego pojazdu ani gwarancją niezawodności zespołów i podzespołów pojazdu, została sporządzona wyłącznie na podstawie oględzin w warunkach istniejących w miejscu badania. Opinia określa wyłącznie szacunkową wartość rynkową pojazdu i może być wykorzystana tylko przez zlecającego. Sporządzający opinię zastrzega się, że nie ponosi odpowiedzialności za wady ukryte pojazdu, wady prawne, błędy w dokumentacji pojazdu i błędy montażu. Opinia została sporządzona bezstronnie.

Rzeczoznawca , data: 20 sierpnia 2025

.....

Dokumentacja fotograficzna do opinii CFM202508055



Dokumentacja fotograficzna do opinii CFM202508055



Dokumentacja fotograficzna do opinii CFM202508055



Dokumentacja fotograficzna do opinii CFM202508055



Dokumentacja fotograficzna do opinii CFM202508055

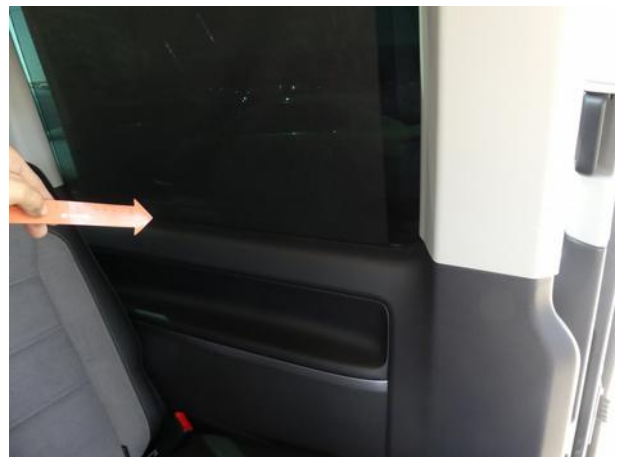
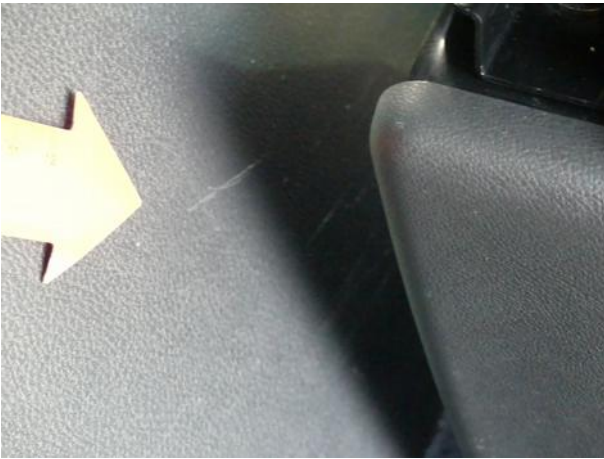




Dokumentacja fotograficzna do opinii CFM202508055





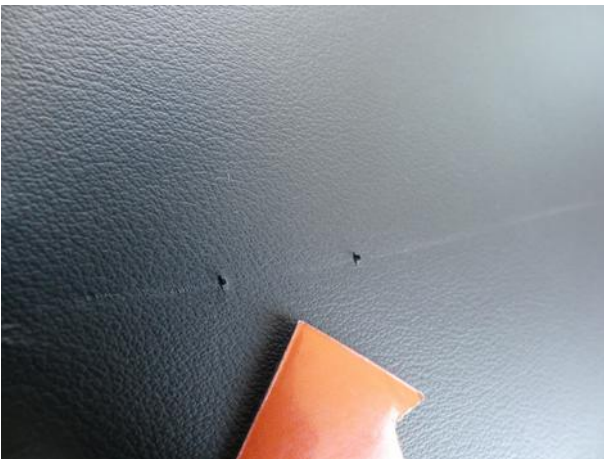


Dokumentacja fotograficzna do opinii CFM202508055











Dokumentacja fotograficzna do opinii CFM202508055

