

„eRzecznawcy Królewicz i Wspólnicy Sp.Jawna”
ul. Kopijników 75A, 03-274 Warszawa

OCENA TECHNICZNA
Nr CFM202507056
Data badania – 16 lipca 2025r.
Rzecznawca - Dariusz Rejowski

Zleceniodawca: Carefleet S.A.
Adres: ul. Legnicka 48 bud. C-D, 54-202 Wrocław
Zakres oceny: Określenie wartości pojazdu dla potrzeb sprzedaży w trybie przetargu.

Dane techniczne:

Nr rejestracyjny: WND6013A

Marka pojazdu: AUDI
Model: A6 40 TDI MHEV QUATTRO SPORT S
Kolor: szary

Rodzaj nadwozia: Kombi
Rodzaj pojazdu: Osobowy
Liczba drzwi: 5
Liczba miejsc: 5
Wskazania licznika [km]: 196158
Nr fabryczny (VIN): WAUZZZF24NN025579
Rok produkcji: 2021
Rok produkcji – uwaga: Pojazd z polskiej sieci dealerskiej
Masa całkowita (kg): 2425
Masa własna (kg): 1828
Rodzaj paliwa: Olej napędowy
Norma EURO: 6
Typ silnika: zapłon samoczynny
Układ/liczba cyl.: R4
Pojemność [cm³]: 1968
Moc [kW]: 150.00

Data pierwszej rejestracji w kraju: 26.01.2022

Pojazd zbadano w Magnicach k/Wrocławia na parkingu EFL S.A. w obecności zleceniodawcy.

UWAGI:

Pojazd zarejestrowany CAREFLEET S.A. ul. Legnicka 48 bud. C-D 54-202 Wrocław
na:

1. Dowód rejestracyjny: DR/BAS0407114
2. Data następnego badania technicznego: 20.01.2027r.
3. Kluczyki ilość kompletów: 2 (Dwa klucze zintegrowane z pilotem centralnego zamka)
4. Dokumentacja eksploatacyjna pojazdu: instrukcja obsługi - jest, książka przeglądów - brak
5. Elektroniczna książka serwisowa.

WYNIKI BADANIA :

I. Silnik stwierdzono: Układ smarowania - poziom oleju na wskaźniku kontrolnym w normie. Poziom cieczy w zbiorniku wyrównawczym układu chłodzenia - powyżej min. Rozruch i praca silnika w warunkach parkingowych w normie. Komora silnika zabrudzona eksploatacyjnie. Zaleca się sprawdzenie pracy silnika w warunkach drogowych.

II. Podwozie stwierdzono: Działanie układu hamulcowego i kierowniczego w warunkach parkingowych w normie. Zaleca się sprawdzenie układów podwozia pojazdu w warunkach drogowych.

III. Układ przeniesienia napędu stwierdzono: Obręcze kół - aluminiowe 4 sztuk. Felga LP – zarysowania, Felga PP – zarysowania, Felga LT – zarysowania, Felga PT - zarysowania. Skrzynia biegów - automatyczna 7 biegowa. Działanie skrzyni biegów w warunkach parkingowych w normie. Napęd na obydwie osie. Zaleca się sprawdzenie układów przeniesienia napędu w warunkach warsztatowych i wykonanie przeglądu.

IV. Nadwozie stwierdzono: Barwa nadwozia szara

Zderzak przód: Zarysowania

Pokrywa przednia: Odprysk

Słupek A lewy: Odpryski

Dach: Wgniecenia

Drzwi LP: Odpryski

Zderzak tył: Zarysowania

Pokryta tył: Zarysowania

Drzwi PP: Zarysowania

Lusterko P: Zarysowania

Słupek A prawy: Zarysowania

Błotnik PP: Zarysowania

Zmierzona grubość powłoki lakierowej: pokrywa P - 130 μm , błotnik PP - 120 μm , drzwi PP - 120 μm , drzwi TP - 110 μm , poszycie TP - 120 μm , pokrywa T - 120 μm , poszycie TL - 120 μm , drzwi TL - 110 μm , drzwi PL - 110 μm , błotnik PL - 120 μm , dach - 130 μm , próg P - 100 μm , próg L - 110 μm

V. Wnętrze stwierdzono: Podsufitka tył: Zarysowania

Tapicerka pokrywy tył: Zarysowania

Wnętrze bagażnika: Zarysowania

Tapicerka drzwi LP: Zarysowania

Fotel LP: Zabrudzenia

Listwa progu L: Zarysowania

Tunel środkowy: Zarysowania

Ośłona fotela PP: Zarysowania

Listwa progu P: Zarysowania

Fotel PP: Zabrudzenia

Układ klimatyzacji wymaga sprawdzenia szczelności, uzupełnienia czynnika roboczego oraz oczyszczenia parownika i układu dolotowego powietrza do wnętrza.

VI. Wyposażenie, stwierdzono: ABS

Alarm z zabezpieczeniem przed odholowaniem pojazdu

Aplikacje dekoracyjne Aluminium fragment

Audi Music Interface

Audi Pre Sense Basic - system wspomagający bezpieczeństwo kierowcy i pasażerów

Automatyczne odblokowanie pokrywy bagażnika

Brak logo typu S

Brak systemu mocowania fotelika dziecięcego na fotelu pasażera z przodu (ISOFIX)

Brak układu zmywania reflektorów
Czujnik kontroli zapięcia pasów bezpieczeństwa
Dywaniki podłogowe przód i tył
Dywaniki z przodu i z tyłu
Elektroniczna blokada prędkości maksymalnej
Elektrycznie sterowany obieg powietrza
ESP - układ stabilizacji toru jazdy
Fotele przednie regulowane elektrycznie z pamięcią fotela kierowcy
Fotele przednie sportowe
Gałka dźwigni skrzyni biegów
Gwarancja na nowy samochód Audi 2 lata
Hamulce tarczowe z przodu
Hamulce tarczowe z tyłu
Immobilizer
Infotainment system (MIB3)
ISOFIX - mocowanie fotelika dziecięcego dla skrajnych siedzeń z tyłu
Kierownica 3 - ramienna, wielofunkcyjna, sportowa, obszyta skórą
Klimatyzacja automatyczna - 2 strefowa
Komputer pokładowy 7 z kolorowym wyświetlaczem
Lampy : Światła do jazdy dziennej
Listwy ozdobne wokół szyb w kolorze srebrnym
Listwy progowe - aluminiowe
Lusterka boczne w kolorze nadwozia
Lusterka zewnętrzne regulowane i składane elektrycznie
Lusterko wewnętrzne z automatyczną funkcją przeciwślepieniową
Napęd quattro
Oświetlenie wnętrza Ambiente
Oznaczenie modelu i typu silnika
Panel obsługi z przyciskami z matowej czerni
Podłokietnik przedni komfortowy
Podparcie odcinka lędźwiowego dla foteli przednich 4-zakresowe
Podsufitka tkaninowa
Poduszki powietrzne boczne z przodu i z tyłu oraz kurtyny powietrzne
Poduszki powietrzne chroniące głowy pasażerów z przodu i z tyłu
Poduszki powietrzne z dezaktywacją poduszki powietrznej pasażera
Quattro ultra
Reflektory przednie w technologii LED
Regulacja kolumny kierowniczej w układzie poziomym i pionowym
Siedzenie tylne 3-miejscowe, oparcie nieskładane
Standardowy zestaw pedałów obsługi
System MMI Navigation
System nagłośnienia - 8 głośników
System Start/Stop
Szyby termoizolacyjne
Światła tylne w technice LED
Tapicerka tkaninowa Rhythmus
Tempomat z regulacją prędkości i limitem prędkości
Trójkąt ostrzegawczy i apteczka
Układ wydechowy
Wariant dla niepalących
Wskaźnik kontroli ciśnienia w oponach
Wspomaganie układu kierowniczego, elektromechaniczne
Zagłówki przednie
Zamek centralny sterowany falami radiowymi
Zawieszenie dynamiczne

Zderzaki wzmocnione
Zestaw naprawczy - tire mobility set
Zestaw narzędzi
Złącze Bluetooth
Audi Parking System plus - czujniki parkowania przód/tył
Audi Virtual Cockpit Plus
Felgi aluminiowe 19 - (wieloramienne, z szarymi, kontrastowymi wstawkami) częściowo polerowane
Fotele przednie ogrzewane
Kamera cofania
Lakier metalik
Szyby tylne przyciemnione (szyby privacy)

VII. Wyposażenie dodatkowe:

VIII. Ogumienie :

Opona	Producent	Rozmiar	Stopień zużycia (szacunkowo)
PL Letnie	Continental	245/45/R19	70%
PP Letnie	Continental	245/45/R19	70%
TL Letnie	Continental	245/45/R19	80%
TP Letnie	Continental	245/45/R19	80%

Sporządzono w 2 egzemplarzach.

Do oceny dołączono 111 fotografii cyfrowych.

Niniejsza opinia nie jest ekspertyzą stanu technicznego pojazdu ani gwarancją niezawodności zespołów i podzespołów pojazdu, została sporządzona wyłącznie na podstawie oględzin w warunkach istniejących w miejscu badania. Opinia określa wyłącznie szacunkową wartość rynkową pojazdu i może być wykorzystana tylko przez zlecającego. Sporządzający opinię zastrzega się, że nie ponosi odpowiedzialności za wady ukryte pojazdu, wady prawne, błędy w dokumentacji pojazdu i błędy montażu. Opinia została sporządzona bezstronnie.

Rzeczoznawca , data: 16 lipca 2025

.....

Dokumentacja fotograficzna do opinii CFM202507056



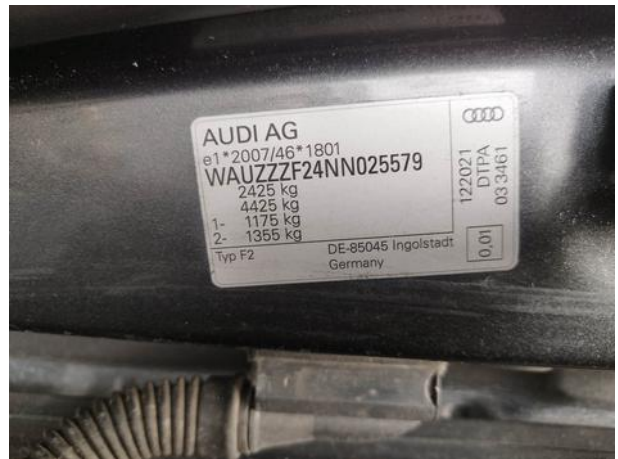
Dokumentacja fotograficzna do opinii CFM202507056



Dokumentacja fotograficzna do opinii CFM202507056



Dokumentacja fotograficzna do opinii CFM202507056



Dokumentacja fotograficzna do opinii CFM202507056







Dokumentacja fotograficzna do opinii CFM202507056



Dokumentacja fotograficzna do opinii CFM202507056



Dokumentacja fotograficzna do opinii CFM202507056

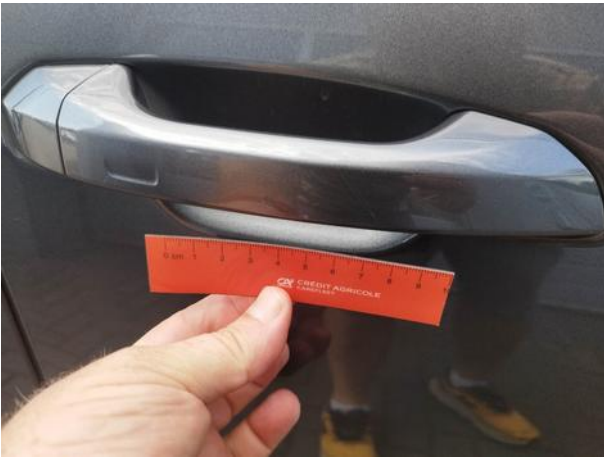
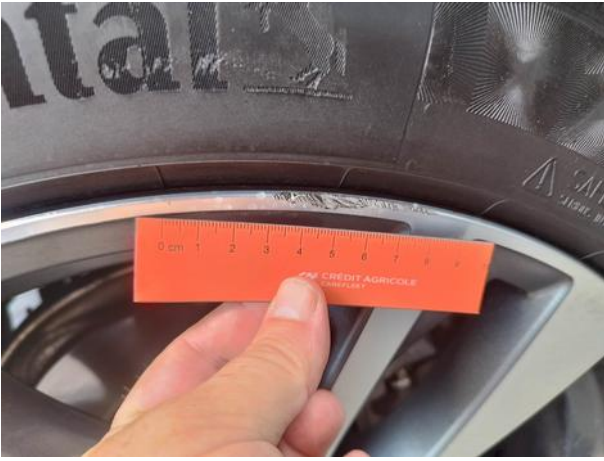




Dokumentacja fotograficzna do opinii CFM202507056



Dokumentacja fotograficzna do opinii CFM202507056



Dokumentacja fotograficzna do opinii CFM202507056

