

„Moto-Expert Marcin Stachurka”
Moto-Expert Marcin Stachurka
51-519 Wrocław, ul. Gitarowa 37

OCENA TECHNICZNA
Nr CFM202509070
Data badania – 12 września 2025r.
Rzeczoznawca - Marcin Stachurka

Zleceniodawca: Carefleet S.A.
Adres: ul. Legnicka 48 bud. C-D, 54-202 Wrocław
Zakres oceny: Określenie wartości pojazdu dla potrzeb sprzedaży w trybie przetargu.

Dane techniczne:

Nr rejestracyjny: DW2TC69

Marka pojazdu: TOYOTA
Model: RAV4 2.5 HYBRID COMFORT 4X2
Kolor: Szary

Oznaczenie: TOYOTA RAV4 2.5 HYBRID COMFORT 4X2 KOMBI
Rodzaj nadwozia: Kombi
Rodzaj pojazdu: Samochód osobowy
Liczba drzwi: 5
Liczba miejsc: 5
Wskazania licznika [km]: 45104
Nr fabryczny (VIN): JTMW53FV60D028667
Rok produkcji: 2022
Rok produkcji – uwaga: Pojazd z polskiej sieci dealerskiej.
Masa całkowita (kg): 2135
Masa własna (kg): 1625
Rodzaj paliwa: Hybryda
Norma EURO: 6
Typ silnika: ZI
Układ/liczba cyl.: R4
Pojemność [cm³]: 2487
Moc [kW]: 131.00

Data pierwszej rejestracji w kraju: 02.09.2022

Pojazd zbadano w Magnicach k/Wrocławia na parkingu EFL S.A. w obecności zleceniodawcy.

UWAGI:

Pojazd zarejestrowany Carefleet S. A.
na:

1. Dowód rejestracyjny: DR/BAS3176500
2. Data następnego badania technicznego: 02.09.2027r.
3. Kluczyki ilość kompletów: 2
4. Dokumentacja eksploatacyjna pojazdu: instrukcja obsługi - jest, książka przeglądów - jest
5. 1. Termin badania technicznego 2027-09-02
2. Instrukcja obsługi pojazdu i Książka serwisowa - pojazd wyposażony.
3. Przebiegu pojazdu nie weryfikowano, przyjęto na podstawie wskazań drogomierza.

WYNIKI BADANIA :

I. Silnik stwierdzono: Układ smarowania - poziom oleju na wskaźniku kontrolnym – powyżej min. Poziom cieczy w zbiorniku wyrównawczym układu chłodzenia – powyżej min. Rozruch oraz praca silnika w warunkach parkingowych w normie. Układ hybrydowy uruchamia się. Sprawności baterii trakcyjnej nie badano. Komora silnika zabrudzona eksploatacyjnie. Zaleca się sprawdzenie pracy silnika w warunkach drogowych.

II. Podwozie stwierdzono: Działanie układu hamulcowego i kierowniczego w warunkach parkingowych w normie. Układ wydechowy – pokryty korozją. Zaleca się sprawdzenie układów podwozia pojazdu w warunkach drogowych.

III. Układ przeniesienia napędu stwierdzono: Skrzynia biegów – automatyczna. Działanie skrzyni biegów w warunkach parkingowych w normie. Napęd na oś przednią. Zaleca się sprawdzenie układów przeniesienia napędu w warunkach serwisowych i wykonanie przeglądu. Obręcze kół ze stopów lekkich - 5 sztuk z drobnymi zarysowaniami. Obręcz przednia prawa i tylna lewa - drobne zarysowania z ubytkiem materiału. Podnośnik, klucz do kół - pojazd wyposażony.

IV. Nadwozie stwierdzono: Barwa nadwozia – szara z efektem metalicznym. Zderzak przedni – drobne zarysowania i odpryski lakieru na poszyciu zewnętrznym, miejscowe zarysowania w części dolnej zderzaka. Szyba czołowa – drobne odpryski i zarysowania na powierzchni zewnętrznej, ślady napraw odprysku, naklejka w części środkowej. Pokrywa komory silnika – drobne zarysowania i odpryski powłoki lakierowej. Reflektory przednie - drobne zarysowania na powierzchni zewnętrznej. Błotnik prawy – drobne zarysowania. Lustro boczne prawe - drobne odpryski i zarysowania. Drzwi prawe przednie – drobne odpryski i zarysowania, drobne zarysowania w części wewnętrznej; wnęka drzwi - zagięcie z ubytkiem powłoki lakierowej, drobne odpryski i zarysowania. Drzwi prawe tylne – drobne odpryski i zarysowania; wnęka drzwi - drobne zarysowania. Poszycie tylne boku prawego – drobne zarysowania powłoki lakierowej. Próg prawy - drobne miejscowe zarysowania. Zderzak tylny – drobne odpryski i zarysowania na poszyciu zewnętrznym. Lampy tylne - drobne zarysowania na powierzchni zewnętrznej. Drzwi tyłu nadwozia – drobne zarysowania powłoki lakierowej. Próg lewy - drobne miejscowe zarysowania. Poszycie tylne boku lewego – drobne zagięcie, drobne odpryski i zarysowania powłoki lakierowej. Drzwi lewe tylne – drobne odpryski i zarysowania; wnęka drzwi - drobne miejscowe zagięcia, drobne odpryski i zarysowania. Drzwi lewe przednie – drobne odpryski i zarysowania. Lustro boczne lewe - drobne odpryski i zarysowania. Błotnik lewy – drobne zarysowania. Dach – drobne odpryski i zarysowania powłoki lakierowej.

Zmierzona grubość powłoki lakierowej zewnętrznych metalowych elementów nadwozia:

Pokrywy komory silnika: do 131um,

Błotnika prawego: do 131um,

Drzwi prawych przednich: do 535um,

Drzwi prawych tylnych: do 208um,

Poszycia prawego tylnego: do 297um,

Dachu: do 107um,

Drzwi tyłu nadwozia: do 113um,

Poszycia lewego tylnego: do 117um,

Drzwi lewych tylnych: do 126um,

Drzwi lewych przednich: do 162um,

Błotnika lewego: do 158um.

Podane przedziały grubości powłoki lakierowej, dotyczą punktów pomiarowych. Nie mogą być traktowane jako gwarancja, że grubość powłoki lakierowej w innych punktach nie wykracza poza te przedziały. Pomiar powłoki lakierowej został wykonany urządzeniem będącym w posiadaniu rzeczoznawcy. Pomiar wykonany innym przyrządem może się różnić.

V. Wnętrze stwierdzono: Deska rozdzielcza, konsola środkowa, poszycia tapicerskie drzwi i wnętrza pojazdu – miejscowe zarysowania z ubytkami tworzywa. Poszycie tapicerskie drzwi przednich

prawych - drobne miejscowe pęknięcia, zarysowania z ubytkiem tworzywa. Poszycia tapicerskie foteli przednich, kanapy tylnej, wykładzin podłogi i podsufitki – miejscowo zabrudzone. Wnętrze przestrzeni bagażowej - miejscowe zarysowania i przetarcia powierzchni poszyć. Układ klimatyzacji wymaga sprawdzenia szczelności, uzupełnienia czynnika roboczego oraz oczyszczenia parownika i układu dolotowego powietrza do wnętrza.

VI. Wyposażenie, stwierdzono: Radioodtwarzacz fabryczny.

Asystent pasa ruchu.

Tryby jazdy.

Tempomat aktywny.

Reflektory w technologii led.

System Pre-Collision.

System rozpoznawania znaków drogowych.

VII. Wyposażenie dodatkowe:

- ABS
- Alarm
- Automatyczna skrzynia biegów
- Czujnik odległości przy parkowaniu - przód i tył
- Czujniki ciśnienia w ogumieniu
- Dostęp komfortowy
- Elektrycznie otwieranie/zamykanie klapy bagażnika
- Elektrycznie podnoszone szyby przednie i tylne
- Elektrycznie sterowany hamulec postojowy
- Felgi aluminiowe
- Immobilizer
- Kamera wspomagająca parkowanie tyłem
- Kierownica skórzana
- Kierownica wielofunkcyjna
- Klimatyzacja automatyczna
- Komputer pokładowy
- Lakier metalik
- Lusterka boczne składane
- Lusterka boczne sterowane elektrycznie
- Poduszka kierowcy
- Poduszka kolanowa kierowcy
- Poduszka Pasażera
- Poduszki boczne
- Poduszki-System kurtyn
- Relingi dachowe
- Roleta bagażnika
- System kontroli trakcji
- Światła do jazdy dziennej
- Światła przeciwmgielne
- Tempomat
- Wspomaganie układu kierowniczego
- Zamek centralny zdalnie sterowany
- Zderzaki w kolorze nadwozia

VIII. Ogumienie :

Opona	Producent	Rozmiar	Stopień zużycia (szacunkowo)
Lewy przód	Dunlop Grandtrek	225/60R18	45%

Prawy przód	Dunlop Grandtrek	225/60R18	45%
Lewy tył	Dunlop Grandtrek	225/60R18	45%
Prawy tył	Dunlop Grandtrek	225/60R18	45%
Koło dojazdowe	Yokohama	T165/80D17	20%

Sporządzono w 2 egzemplarzach.

Do oceny dołączono 80 fotografii cyfrowych.

Niniejsza opinia nie jest ekspertyzą stanu technicznego pojazdu ani gwarancją niezawodności zespołów i podzespołów pojazdu, została sporządzona wyłącznie na podstawie oględzin w warunkach istniejących w miejscu badania. Opinia określa wyłącznie szacunkową wartość rynkową pojazdu i może być wykorzystana tylko przez zlecającego. Sporządzający opinię zastrzega się, że nie ponosi odpowiedzialności za wady ukryte pojazdu, wady prawne, błędy w dokumentacji pojazdu i błędy montażu. Opinia została sporządzona bezstronnie.

Rzecznawca , data: 13 września 2025

.....

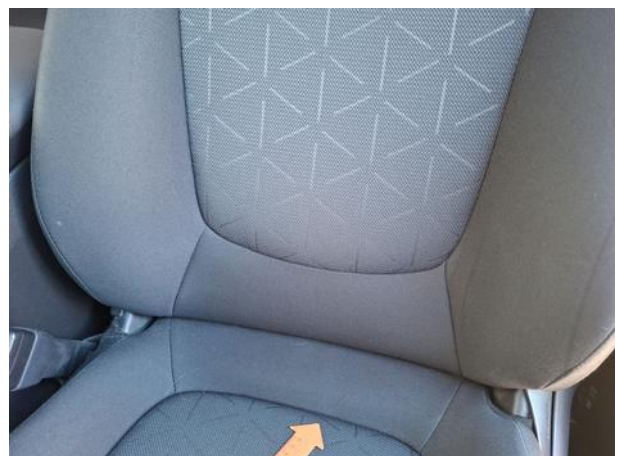
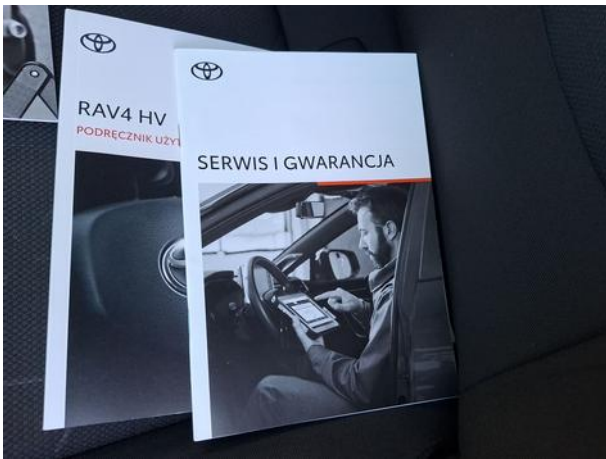
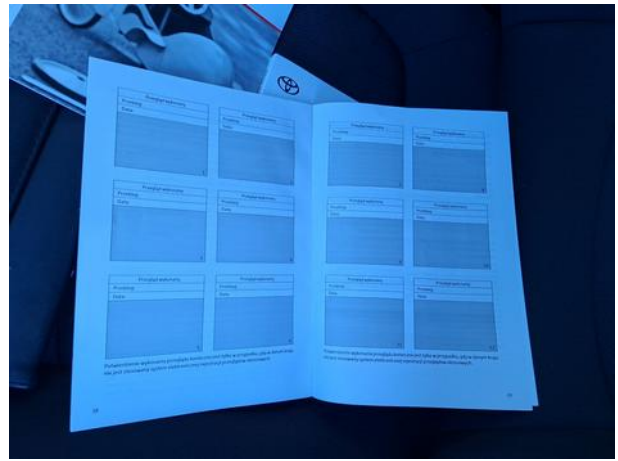
Dokumentacja fotograficzna do opinii CFM202509070



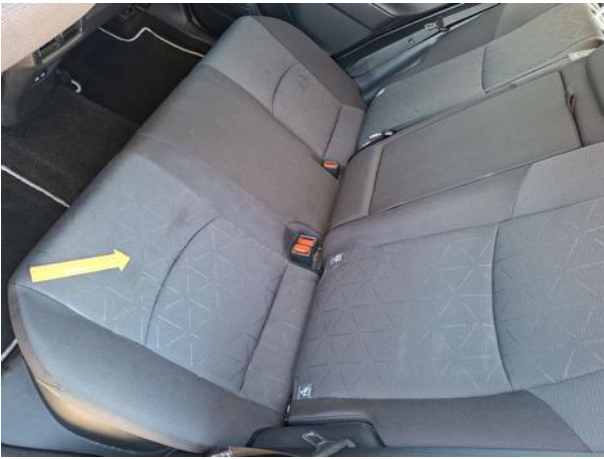
Dokumentacja fotograficzna do opinii CFM202509070



Dokumentacja fotograficzna do opinii CFM202509070



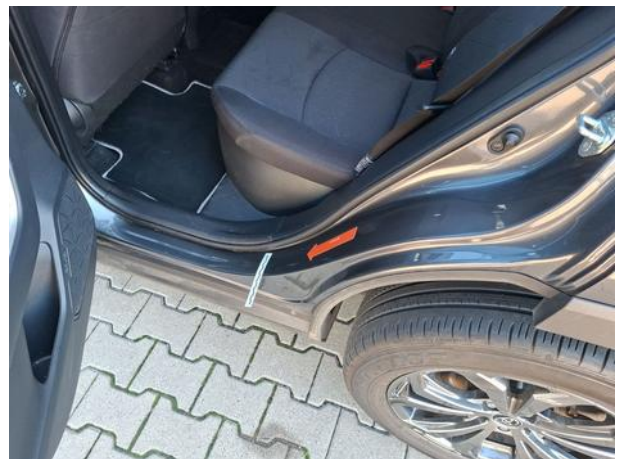
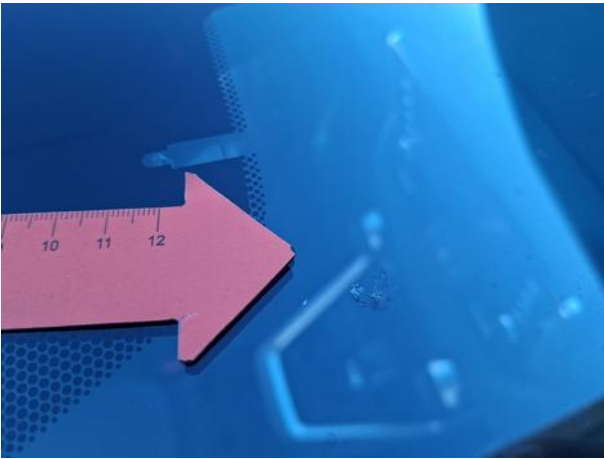
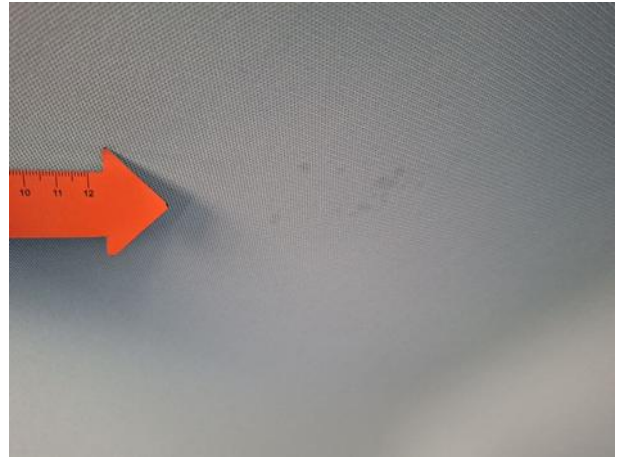
Dokumentacja fotograficzna do opinii CFM202509070



Dokumentacja fotograficzna do opinii CFM202509070



Dokumentacja fotograficzna do opinii CFM202509070







Dokumentacja fotograficzna do opinii CFM202509070



Dokumentacja fotograficzna do opinii CFM202509070

