

**„eRzecznawcy Królewicz i Wspólnicy Sp.Jawna”**  
ul. Kopijników 75A, 03-274 Warszawa

**OCENA TECHNICZNA**  
**Nr CFM202506125**  
**Data badania – 02 lipca 2025r.**  
**Rzecznawca - Dariusz Rejowski**

**Zleceniodawca:** Carefleet S.A.  
**Adres:** ul. Legnicka 48 bud. C-D, 54-202 Wrocław  
**Zakres oceny:** Określenie wartości pojazdu dla potrzeb sprzedaży w trybie przetargu.

**Dane techniczne:**

Nr rejestracyjny: KR1WP85

Marka pojazdu: BMW  
Model: SERIA 3 318I AUT  
Kolor: szary

Rodzaj nadwozia: Kombi  
Rodzaj pojazdu: Osobowy  
Liczba drzwi: 5  
Liczba miejsc: 5  
Wskazania licznika [km]: 117027  
Nr fabryczny (VIN): WBA71DZ030FL81455  
Rok produkcji: 2021  
Rok produkcji – uwaga: Pojazd z polskiej sieci dealerskiej  
Masa całkowita (kg): 2135  
Masa własna (kg): 1570  
Rodzaj paliwa: Benzyna  
Norma EURO: 6  
Typ silnika: zapłon iskrowy  
Układ/liczba cyl.: R4  
Pojemność [cm<sup>3</sup>]: 1998  
Moc [kW]: 115.00

Data pierwszej rejestracji w kraju: 07.09.2021

Pojazd zbadano w Magnicach k/Wrocławia na parkingu EFL S.A. w obecności zleceniodawcy.

**UWAGI:**

Pojazd zarejestrowany CAREFLEET S.A. ul. Legnicka 48 bud. C-D 54-202 Wrocław  
na:

1. Dowód rejestracyjny: DR/BAR3771618
2. Data następnego badania technicznego: 05.09.2026r.
3. Kluczyki ilość kompletów: 2 (Dwa klucze zintegrowane z pilotem centralnego zamka)
4. Dokumentacja eksploatacyjna pojazdu: instrukcja obsługi - jest, książka przeglądów - brak
5. Elektroniczna książka serwisowa.

**WYNIKI BADANIA :**

**I. Silnik stwierdzono:** Układ smarowania - poziom oleju na wskaźniku kontrolnym w normie. Poziom cieczy w zbiorniku wyrównawczym układu chłodzenia - powyżej min. Rozruch i praca silnika w warunkach parkingowych w normie. Komora silnika zabrudzona eksploatacyjnie. Zaleca się sprawdzenie pracy silnika w warunkach drogowych.

**II. Podwozie stwierdzono:** Działanie układu hamulcowego i kierowniczego w warunkach parkingowych w normie. Zaleca się sprawdzenie układów podwozia pojazdu w warunkach drogowych.

**III. Układ przeniesienia napędu stwierdzono:** Obręcze kół - aluminiowe 4 sztuk., Skrzynia biegów - automatyczna 8 biegowa. Działanie skrzyni biegów w warunkach parkingowych w normie. Napęd na tylną oś. Zaleca się sprawdzenie układów przeniesienia napędu w warunkach warsztatowych i wykonanie przeglądu.

**IV. Nadwozie stwierdzono:** Barwa nadwozia szara

Zderzak przód: Odpryski / Zarysowania

Pokrywa przód: Odpryski

Drzwi LP: Odpryski

Drzwi LT: Odpryski / Zarysowania

Błotnik LT: Zarysowania

Pokrywa tył: Zarysowania

Błotnik PT: Zarysowania

Drzwi PT: Wgniecenie / Zarysowania / Odpryski

Drzwi PP: Odpryski

Dach: Zarysowania

Zmierzona grubość powłoki lakierowej: pokrywa P - 140  $\mu\text{m}$ , błotnik PP - 140  $\mu\text{m}$ , drzwi PP - 120  $\mu\text{m}$ , drzwi TP - 110  $\mu\text{m}$ , poszycie TP - 140  $\mu\text{m}$ , pokrywa T - 100  $\mu\text{m}$ , poszycie TL - 110  $\mu\text{m}$ , drzwi TL - 160  $\mu\text{m}$ , drzwi PL - 170  $\mu\text{m}$ , błotnik PL - 170  $\mu\text{m}$ , dach - 110  $\mu\text{m}$ , próg P - 90  $\mu\text{m}$ , próg L - 80  $\mu\text{m}$

**V. Wnętrze stwierdzono:** Układ klimatyzacji wymaga sprawdzenia szczelności, uzupełnienia czynnika roboczego oraz oczyszczenia parownika i układu dolotowego powietrza do wnętrza.

**VI. Wyposażenie, stwierdzono:** ABS

Asystent uwagi

Automatyczne otwieranie-zamykanie bagażnika

Czujnik deszczu

Dywaniki welurowe

Elektroniczna blokada dyferencjału

Felgi aluminiowe 17", V Spoke 775, z ogumieniem

Funkcja Auto Start Stop

Funkcja Follow-Me-Home

Gniazdo 12V

Hamulec elektromechaniczny parkingowy z funkcją Auto Hold

Intelligent Emergency Call (Inteligentne Połączenie Alarmowe)

Kierownica sportowa, skórzana wielofunkcyjna

Klamki zewnętrzne drzwi w kolorze nadwozia, podświetlane

Klimatyzacja automatyczna

Kolumna kierownicy regulowana

Końcówki układu wydechowego podwójne, okrągłe

Listwy ozdobne - srebrny kwarc, matowe

Lusterka boczne regulowane elektrycznie, ogrzewane

Mocowanie fotelika dziecięcego ISOFIX

Nerki BMW, czarny grill z obramowaniem chromowanym na wysoki połysk

Obramowania szyb - czarne  
Oparcie kanapy tylnej dzielone i składane w stosunku 40:20:40  
Ostrzeganie o niezamierzonym zjechaniu z pasa ruchu z aktywną ingerencją w układ kierowniczy  
Oświetlenie powitalne  
Podłokietnik przedni  
Podłokietnik tylny  
Poduszki powietrzne przednie, boczne oraz kurtyny powietrzne  
Polska instrukcja obsługi i książka serwisowa  
Polska wersja językowa  
Progi drzwiowe z emblematem BMW  
Przełącznik właściwości jezdnych z trybem ECO PRO, Comfort i Sport  
Przycisk Start/Stop  
Reflektory przednie i tylne diodowe (LED)  
Relingi dachowe, czarne  
Servotronic - progresywne wspomaganie układu kierowniczego  
Siatka oddzielająca przestrzeń bagażową  
Speed Limit Info  
System alarmowy sterowany pilotem  
System ostrzegający przed kolizją z poprzedzającym pojazdem i pieszymi z funkcją nagłego hamowania  
Szyby atermiczne  
Śruby do kół zabezpieczające przed kradzieżą  
Tapicerka materiałowa Hevelius  
TeleServices  
Tempomat z funkcją hamowania  
Tuner DAB do odbioru cyfrowych stacji radiowych  
Uchwyt na napoje  
Układ dynamicznej kontroli stabilności DSC z trybem kontroli trakcji DTC  
Usługi Concierge  
Usługi ConnectedDrive  
Usługi zdalne - możliwość korzystania z BMW Connected App  
Ustawienia Personal Profile  
Zestaw 6 głośników stereo  
Zestaw głośnomówiący ze złączem Bluetooth, USB w centralnej konsoli i podłokietniku  
Zestaw naprawczy do opon  
Asystent parkowania, z kamerą cofania oraz czujnikami parkowania z przodu i tyłu  
BMW Live Cockpit Professional (Nawigacja, cyfrowe wskaźniki 12.3 cali, ekran dot. 10,25 cali)  
Fotele przednie ogrzewane  
Lakier metalik  
Pakiet dodatkowych funkcji lusterek  
Lusterka boczne składane elektrycznie  
Lusterko kierowcy przyciemniające się automatycznie  
Lusterko wsteczne przyciemniane automatycznie  
Systemy asystujące kierowcy  
Asystent martwego pola  
Ostrzeganie przed kolizją z tyłu  
Ostrzeganie przed ruchem poprzecznym z tyłu  
System ostrzegający przed kolizją z poprzedzającym pojazdem i pieszymi z funkcją nagłego hamowania  
Tempomat aktywny z funkcją Stop&Go

## **VII. Wyposażenie dodatkowe:**

## **VIII. Ogumienie :**

Opona	Producent	Rozmiar	Stopień zużycia (szacunkowo)
PL Zimowe	Firestone,	225/50 R17	20%
PP Zimowe	Firestone,	225/50 R17	25%
TL Zimowe	Firestone,	225/50 R17	35%
TP Zimowe	Firestone,	225/50 R17	25%

---

Sporządzono w 2 egzemplarzach.

Do oceny dołączono 107 fotografii cyfrowych.

**Niniejsza opinia nie jest ekspertyzą stanu technicznego pojazdu ani gwarancją niezawodności zespołów i podzespołów pojazdu, została sporządzona wyłącznie na podstawie oględzin w warunkach istniejących w miejscu badania. Opinia określa wyłącznie szacunkową wartość rynkową pojazdu i może być wykorzystana tylko przez zlecającego. Sporządzający opinię zastrzega się, że nie ponosi odpowiedzialności za wady ukryte pojazdu, wady prawne, błędy w dokumentacji pojazdu i błędy montażu. Opinia została sporządzona bezstronnie.**

Rzeczoznawca , data: 02 lipca 2025

.....

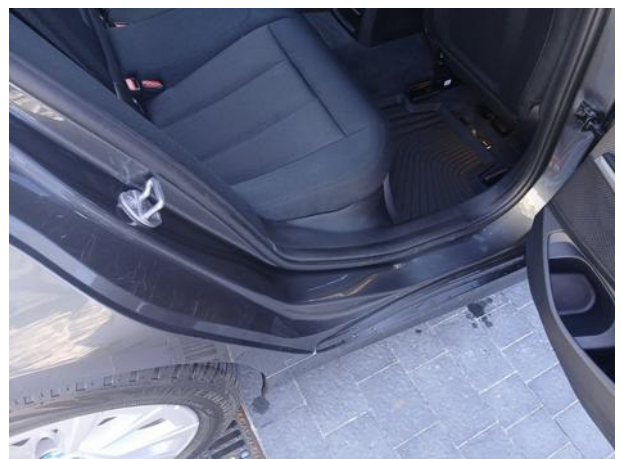
Dokumentacja fotograficzna do opinii CFM202506125



Dokumentacja fotograficzna do opinii CFM202506125



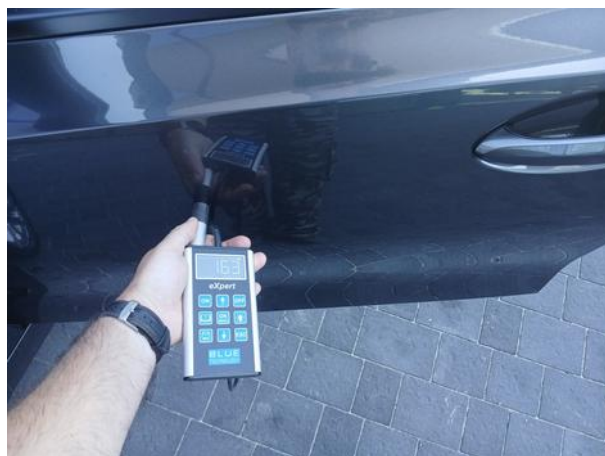
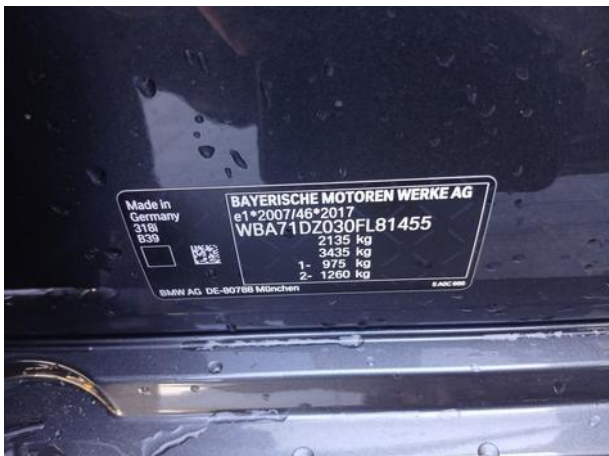
Dokumentacja fotograficzna do opinii CFM202506125

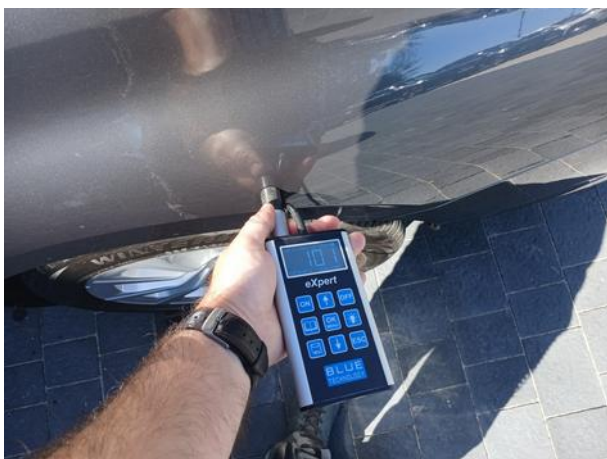


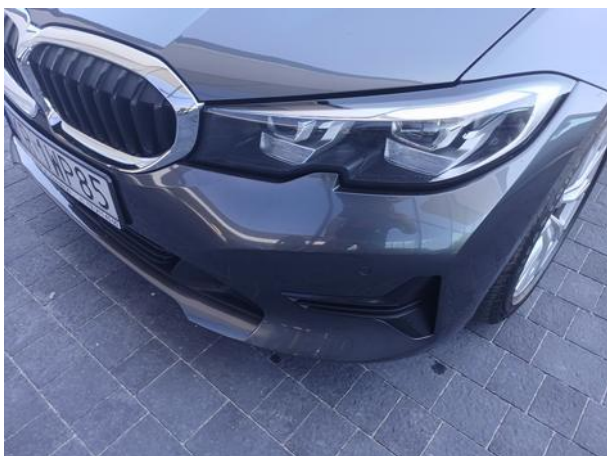
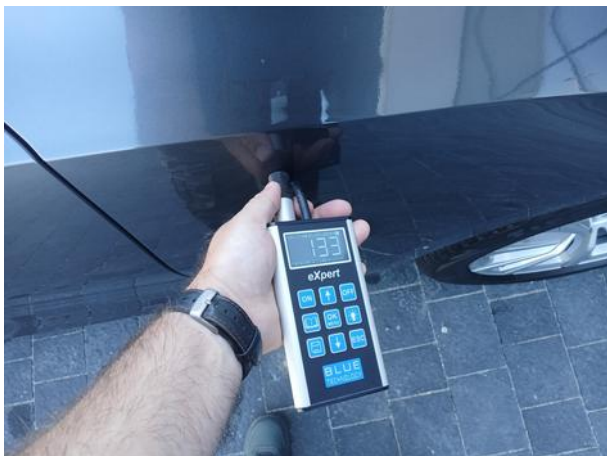
Dokumentacja fotograficzna do opinii CFM202506125



Dokumentacja fotograficzna do opinii CFM202506125





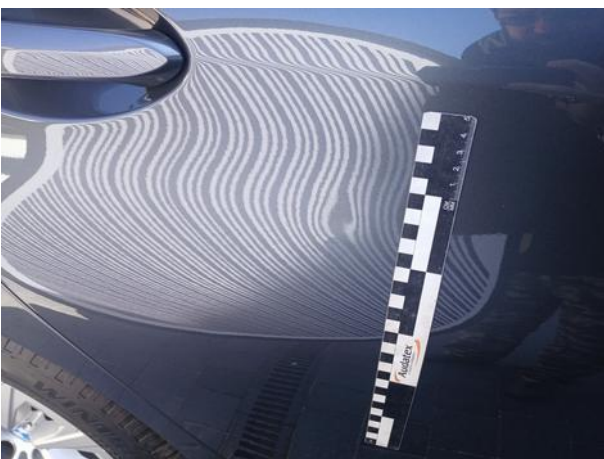
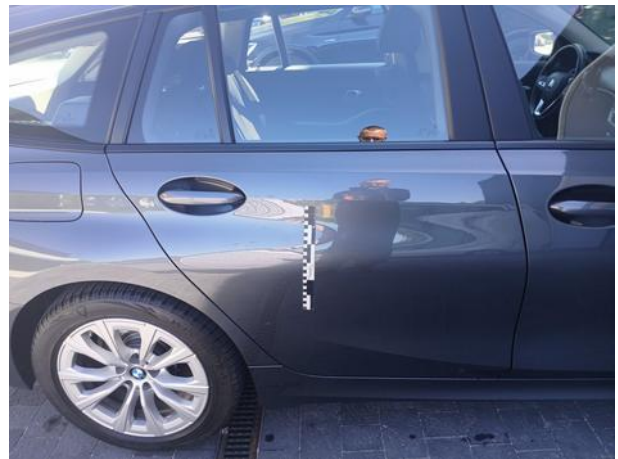


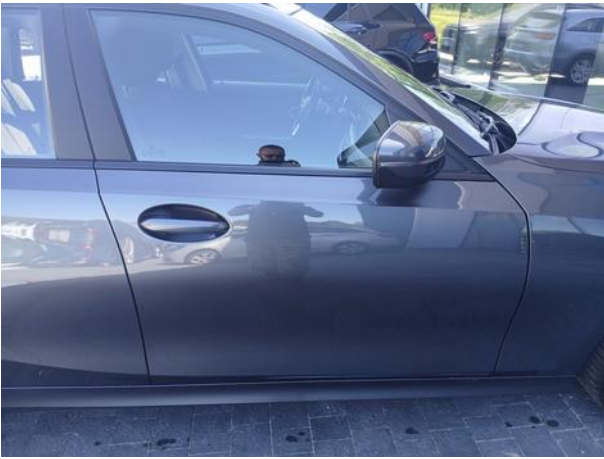






Dokumentacja fotograficzna do opinii CFM202506125





Dokumentacja fotograficzna do opinii CFM202506125



