

„Moto-Expert Marcin Stachurka”
Moto-Expert Marcin Stachurka
51-519 Wrocław, ul. Gitarowa 37

OCENA TECHNICZNA
Nr CFM202506116
Data badania – 26 czerwca 2025r.
Rzeczoznawca - Dominik Wilk

Zleceniodawca: Carefleet S.A.
Adres: ul. Legnicka 48 bud. C-D, 54-202 Wrocław
Zakres oceny: Określenie wartości pojazdu dla potrzeb sprzedaży w trybie przetargu.

Dane techniczne:

Nr rejestracyjny: PO9XU81

Marka pojazdu: FORD
Model: TRANSIT COURIER 1.0 ECOBOOST
Kolor: BIAŁY

Oznaczenie: FORD TRANSIT COURIER 1.0 ECOBOOST TREND
Rodzaj nadwozia: Furgon
Rodzaj pojazdu: SAMOCHÓD CIĘŻAROWY
Liczba drzwi: 4
Liczba miejsc: 2
Wskazania licznika [km]: 73136
Nr fabryczny (VIN): WF0WXXTACWME20522
Rok produkcji: 2021
Rok produkcji – uwaga: Pojazd z polskiej sieci dealerskiej.
Masa całkowita (kg): 1830
Masa własna (kg): 1206
Ładowność (kg): 624
Rodzaj paliwa: Benzyna
Norma EURO: 6
Typ silnika: ZI
Układ/liczba cyl.: R3
Pojemność [cm³]: 998
Moc [kW]: 73.50

Data pierwszej rejestracji w kraju: 27.06.2022

Pojazd zbadano w Magnicach k/Wrocławia na parkingu EFL S.A. w obecności zleceniodawcy.

UWAGI:

Pojazd zarejestrowany CAREFLEET S.A.
na:

1. Dowód rejestracyjny: BAS2384061
2. Data następnego badania technicznego: 25.06.2027r.
3. Kluczyki ilość kompletów: 2
4. Dokumentacja eksploatacyjna pojazdu: instrukcja obsługi - jest, książka przeglądów - brak
5. 1. Termin badania technicznego – 25.06.2027.
2. Książka serwisowa prowadzona w formie elektronicznej do weryfikacji w bazie producenta.

Instrukcja obsługi – pojazd wyposażony.

3. W adnotacjach dowodu rejestracyjnego widnieje wpis "VAT-1".

WYNIKI BADANIA :

I. Silnik stwierdzono: Układ smarowania - poziom oleju na wskaźniku kontrolnym – powyżej min. Poziom cieczy w zbiorniku wyrównawczym układu chłodzenia – powyżej min. Rozruch oraz praca silnika w warunkach parkingowych w normie. Komora silnika zabrudzona eksploatacyjnie. Zaleca się sprawdzenie pracy silnika w warunkach drogowych.

II. Podwozie stwierdzono: Działanie układu hamulcowego i kierowniczego w warunkach parkingowych w normie. Układ wydechowy – pokryty korozją. Zaleca się sprawdzenie układów podwozia pojazdu w warunkach drogowych.

III. Układ przeniesienia napędu stwierdzono: Skrzynia biegów – manualna 6 stopniowa. Działanie skrzyni biegów w warunkach parkingowych w normie. Napęd na oś przednią. Zaleca się sprawdzenie układów przeniesienia napędu w warunkach warsztatowych i wykonanie przeglądu. Obręcze kół stalowe 4 sztuki – koła wyposażone w kołpaki. Koło zapasowe - obręcz stalowa.

IV. Nadwozie stwierdzono: Barwa nadwozia – biała. Zderzak przedni – liczne głębokie zarysowania części dolnej po stronie lewej, drobne zarysowania i odpryski lakieru na poszyciu zewnętrznym. Szyba czołowa – drobne odpryski na powierzchni zewnętrznej. Pokrywa komory silnika – miejscowe odpryski lakieru z korozją, drobne zarysowania i odpryski powłoki lakierowej. Słupek A prawy - dwa odpryski lakieru. Błotnik prawy – drobne zarysowania. Drzwi prawe przednie – drobne zarysowania. Drzwi prawe tylne – zagięcie poszycia na odcinku ok. 120mm, drobne zarysowania. Poszycie tylne boku prawego – zagięcie ok. 30mm, drobne zarysowania, punktowe zagięcie z zarysowaniem we wnęce drzwi. Zderzak tylny – głębokie zarysowania z ubytkami tworzywa. Drzwi tyłu nadwozia – zagięcie poszycia na odcinku ok. 100mm oraz odprysk lakieru ok. 7mm drzwi lewych, drobne zarysowania. Poszycie tylne boku lewego – drobne zarysowania. Drzwi lewe – drobne zarysowania. Błotnik lewy – punktowe zagięcie poszycia, drobne zarysowania. Dach – drobne zarysowania.

Zmierzona grubość powłoki lakierowej zewnętrznych metalowych elementów nadwozia: do 124µm. Podane przedziały grubości powłoki lakierowej dotyczą punktów pomiarowych. Nie mogą być traktowane jako gwarancja, że grubość powłoki lakierowej w innych punktach nie wykracza poza te przedziały. Pomiar powłoki lakierowej został wykonany urządzeniem będącym w posiadaniu rzeczoznawcy. Pomiar wykonany innym przyrządem może się różnić.

V. Wnętrze stwierdzono: Deska rozdzielcza i poszycia tapicerskie wnętrza pojazdu – miejscowe zarysowania z ubytkami tworzywa, miejscowe głębokie zarysowania pokrywy schowka. Poszycia tapicerskie foteli, wykładziny podłogi i podsufitki – miejscowe zabrudzenia. Układ klimatyzacji wymaga sprawdzenia szczelności, uzupełnienia czynnika roboczego oraz oczyszczenia parownika i układu dolotowego powietrza do wnętrza.

Przestrzeń ładunkowa - miejscowe zarysowania i punktowe zagięcia nadkoli tylnych, miejscowe zarysowania ściany przedniej.

VI. Wyposażenie, stwierdzono: Elektrycznie regulowane szyby.

Radioodtwarzacz fabryczny.

VII. Wyposażenie dodatkowe:

- ABS
- ASR
- Immobilizer
- Kierownica skórzana
- Kierownica wielofunkcyjna

- Klimatyzacja
- Lusterka boczne sterowane elektrycznie
- Poduszka kierowcy
- Światła do jazdy dziennej
- Światła przeciwmgielne
- Wskaźnik temperatury zewnętrznej
- Wspomaganie układu kierowniczego
- Zamek centralny zdalnie sterowany

VIII. Ogumienie :

Opona	Producent	Rozmiar	Stopień zużycia (szacunkowo)
Lewy przód	Goodyear Efficientgrip	195/60R15	50%
Prawy przód	Goodyear Efficientgrip	195/60R15	50%
Lewy tył	Goodyear Efficientgrip	195/60R15	50%
Prawy tył	Goodyear Efficientgrip	195/60R15	50%
Zapasy	Goodyear Efficientgrip	195/60R15	10%

Sporządzono w 2 egzemplarzach.

Do oceny dołączono 83 fotografii cyfrowych.

Niniejsza opinia nie jest ekspertyzą stanu technicznego pojazdu ani gwarancją niezawodności zespołów i podzespołów pojazdu, została sporządzona wyłącznie na podstawie oględzin w warunkach istniejących w miejscu badania. Opinia określa wyłącznie szacunkową wartość rynkową pojazdu i może być wykorzystana tylko przez zlecającego. Sporządzający opinię zastrzega się, że nie ponosi odpowiedzialności za wady ukryte pojazdu, wady prawne, błędy w dokumentacji pojazdu i błędy montażu. Opinia została sporządzona bezstronnie.

Rzeczoznawca , data: 28 czerwca 2025

.....

Dokumentacja fotograficzna do opinii CFM202506116

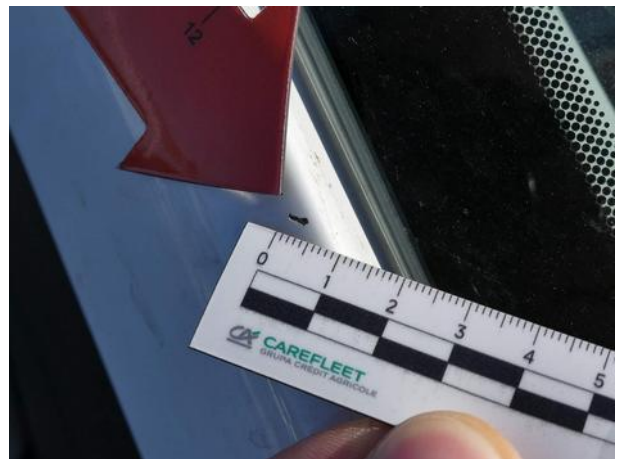
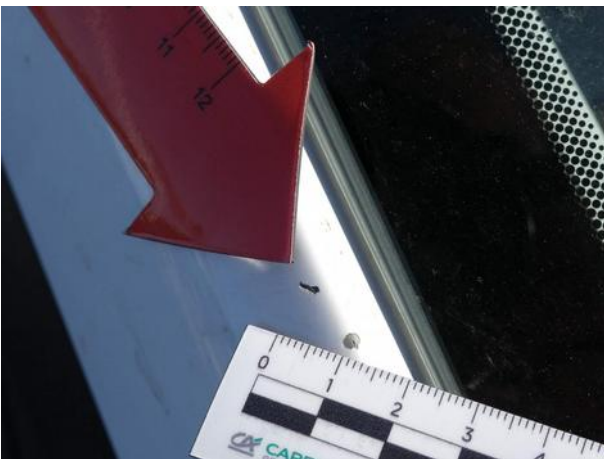


Dokumentacja fotograficzna do opinii CFM202506116

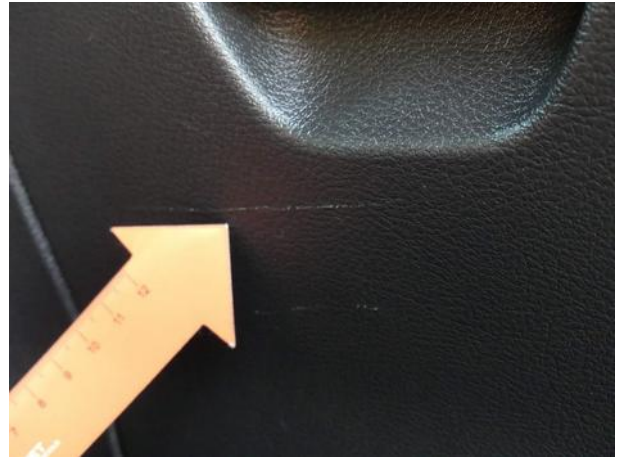
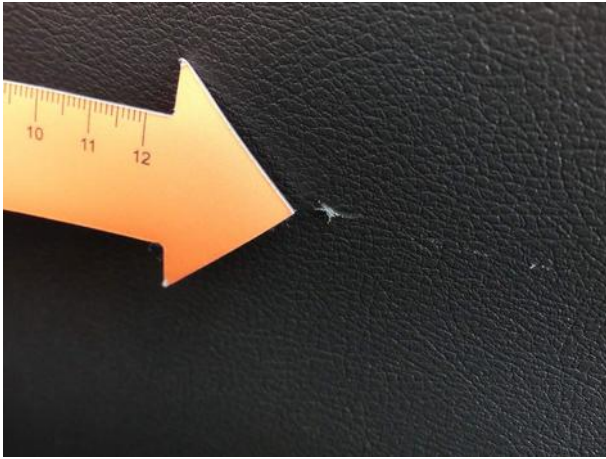


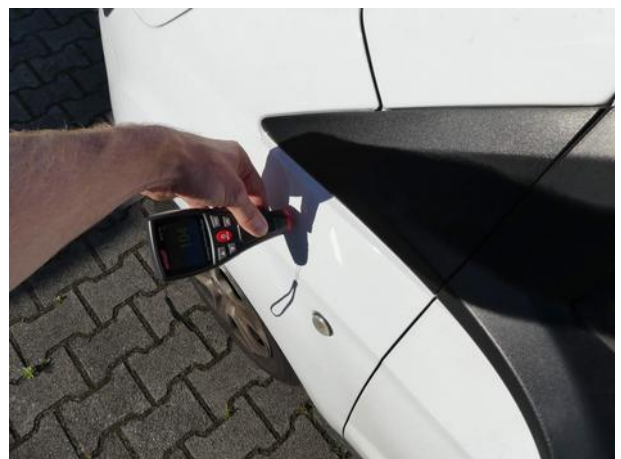
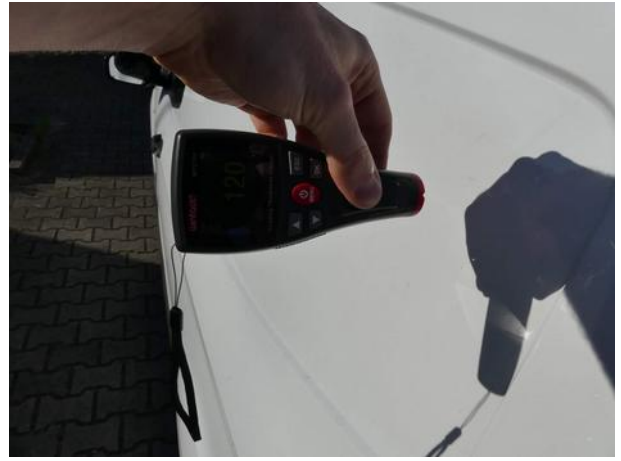




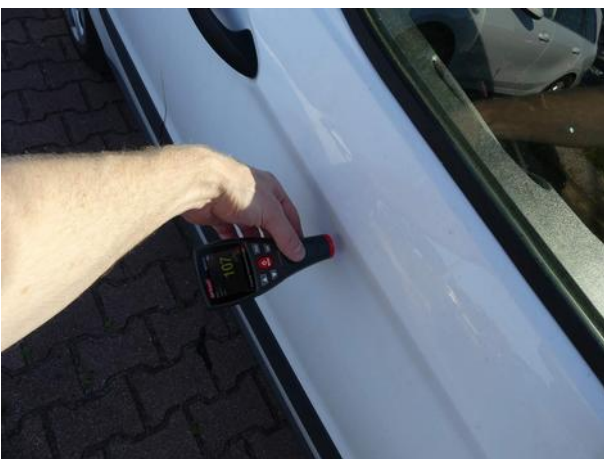








Dokumentacja fotograficzna do opinii CFM202506116



Dokumentacja fotograficzna do opinii CFM202506116

