

„Moto-Expert Marcin Stachurka”
Moto-Expert Marcin Stachurka
51-519 Wrocław, ul. Gitarowa 37

OCENA TECHNICZNA
Nr CFM202507047
Data badania – 10 lipca 2025r.
Rzeczoznawca - Dominik Wilk

Zleceniodawca: Carefleet S.A.
Adres: ul. Legnicka 48 bud. C-D, 54-202 Wrocław
Zakres oceny: Określenie wartości pojazdu dla potrzeb sprzedaży w trybie przetargu.

Dane techniczne:

Nr rejestracyjny: WND9046A

Marka pojazdu: SKODA
Model: SCALA 1.0 TSI AMBITION
Kolor: NIEBIESKI

Oznaczenie: SKODA SCALA 1.0 TSI AMBITION HATCHBACK
Rodzaj nadwozia: Hatchback
Rodzaj pojazdu: SAMOCHÓD OSOBOWY
Liczba drzwi: 5
Liczba miejsc: 5
Wskazania licznika [km]: 136315
Nr fabryczny (VIN): TMBER6NW1N3100223
Rok produkcji: 2022
Rok produkcji – uwaga: Pojazd z polskiej sieci dealerskiej.
Masa całkowita (kg): 1650
Masa własna (kg): 1185
Rodzaj paliwa: Benzyna
Norma EURO: 6
Typ silnika: ZI
Układ/liczba cyl.: R3
Pojemność [cm³]: 999
Moc [kW]: 81.00

Data pierwszej rejestracji w kraju: 26.05.2022

Pojazd zbadano w Magnicach k/Wrocławia na parkingu EFL S.A. w obecności zleceniodawcy.

UWAGI:

Pojazd zarejestrowany CAREFLEET S.A.
na:

1. Dowód rejestracyjny: BAS1934418
2. Data następnego badania technicznego: 26.05.2027r.
3. Kluczyki ilość kompletów: 2
4. Dokumentacja eksploatacyjna pojazdu: instrukcja obsługi - brak, książka przeglądów - brak
5. 1. Termin badania technicznego – 26.05.2027.
2. Książka serwisowa prowadzona w formie elektronicznej do weryfikacji w bazie producenta.
Instrukcja obsługi – brak.

WYNIKI BADANIA :

I. Silnik stwierdzono: Układ smarowania - poziom oleju na wskaźniku kontrolnym – powyżej min. Poziom cieczy w zbiorniku wyrównawczym układu chłodzenia – powyżej min. Rozruch oraz praca silnika w warunkach parkingowych w normie. Komora silnika zabrudzona eksploatacyjnie. Zaleca się sprawdzenie pracy silnika w warunkach drogowych.

II. Podwozie stwierdzono: Działanie układu hamulcowego i kierowniczego w warunkach parkingowych w normie. Układ wydechowy – pokryty korozją. Zaleca się sprawdzenie układów podwozia pojazdu w warunkach drogowych.

III. Układ przeniesienia napędu stwierdzono: Skrzynia biegów – manualna 6 stopniowa. Działanie skrzyni biegów w warunkach parkingowych w normie. Napęd na oś przednią. Zaleca się sprawdzenie układów przeniesienia napędu w warunkach warsztatowych i wykonanie przeglądu. Obręcze kół ze stopów lekkich 4 sztuki - drobne zarysowania. Koło zapasowe - obręcz stalowa.

IV. Nadwozie stwierdzono: Barwa nadwozia – niebieska. Zderzak przedni – drobne zarysowania i odpryski lakieru na poszyciu zewnętrznym. Reflektory - drobne zarysowania kloszy. Szyba czołowa – drobne odpryski na powierzchni zewnętrznej. Pokrywa komory silnika – drobne zarysowania i odpryski powłoki lakierowej. Błotnik prawy – drobny odprysk lakieru, drobne zarysowania. Drzwi prawe przednie – drobne zarysowania. Próg prawy - punktowe zagięcie we wnęce drzwi przednich. Drzwi prawe tylne – drobne zarysowania. Poszycie tylne boku prawego – otarcie krawędzi przedniej, drobne zarysowania. Zderzak tylny – odprysk lakieru, miejscowe zarysowania. Drzwi tyłu nadwozia – trzy punktowe zagięcia poszycia, drobne zarysowania. Poszycie tylne boku lewego – punktowe zagięcie, dwa odpryski lakieru, drobne zarysowania. Drzwi lewe tylne – trzy odpryski lakieru, drobne zarysowania. Słupek B lewy - punktowe zagięcie. Drzwi lewe przednie – drobne otarcie, drobne zarysowania. Błotnik lewy – drobne zarysowania. Dach – drobne zarysowania. Lusterko boczne lewe - odprysk lakieru ok. 3mm.

Zmierzona grubość powłoki lakierowej zewnętrznych metalowych elementów nadwozia:

Pokrywa komory silnika – do 422 μ m. Drzwi prawe tylne – do 252 μ m. Poszycie tylne boku prawego – do 217 μ m. Rama dachu lewa - do 246 μ m. Drzwi lewe przednie – do 221 μ m. Dach – do 238 μ m. Słupek A lewy – do 176 μ m. Pozostałe elementy do 143 μ m.

Podane przedziały grubości powłoki lakierowej dotyczą punktów pomiarowych. Nie mogą być traktowane jako gwarancja, że grubość powłoki lakierowej w innych punktach nie wykracza poza te przedziały. Pomiar powłoki lakierowej został wykonany urządzeniem będącym w posiadaniu rzeczoznawcy. Pomiar wykonany innym przyrządem może się różnić.

V. Wnętrze stwierdzono: Deska rozdzielcza i poszycia tapicerskie wnętrza pojazdu – miejscowe zarysowania z ubytkami tworzywa. Brak półki bagażnika. Poszycia tapicerskie foteli przednich, kanapy tylnej, wykładzin podłogi i podsufitki – miejscowe zabrudzenia, miejscowe przetarcie oparcia fotela kierowcy. Układ klimatyzacji wymaga sprawdzenia szczelności, uzupełnienia czynnika roboczego oraz oczyszczenia parownika i układu dolotowego powietrza do wnętrza.

VI. Wyposażenie, stwierdzono: Elektrycznie regulowane szyby przednie.

Reflektory w technologii LED.

Klimatyzacja 2 strefowa.

Asystent pasa ruchu.

Monitorowanie zmęczenia kierowcy.

Front assist.

Limitery prędkości.

Radioodtwarzacz fabryczny.

VII. Wyposażenie dodatkowe:

- ABS
- ASR
- Czujnik odległości przy parkowaniu - tył
- Czujniki ciśnienia w ogumieniu
- Dotykowy ekran
- ESP - układ stabilizacji toru jazdy
- Felgi aluminiowe
- Fotel kierowcy z manualną regulacją wysokości
- Immobilizer
- Kierownica skórzana
- Kierownica wielofunkcyjna
- Klimatyzacja automatyczna
- Komputer pokładowy
- Lusterka boczne regulowane elektrycznie i ogrzewane
- Poduszka kierowcy
- Poduszka Pasażera
- Poduszki boczne
- Poduszki-System kurtyn
- Przyciemniane szyby tylne (tylne boczne drzwi oraz przestrzeń bagażowa)
- Światła do jazdy dziennej
- Światła przeciwmgielne
- Uchwyty ISOFIX
- Wskaźnik temperatury zewnętrznej
- Wspomaganie układu kierowniczego
- Zamek centralny zdalnie sterowany
- Zderzaki w kolorze nadwozia

VIII. Ogumienie :

Opona	Producent	Rozmiar	Stopień zużycia (szacunkowo)
Lewy przód	Hankook Wintercraft wp52	205/55R16	50%
Prawy przód	Hankook Wintercraft wp52	205/55R16	50%
Lewy tył	Hankook Wintercraft wp52	205/55R16	65%
Prawy tył	Hankook Wintercraft wp52	205/55R16	65%
Zapas	Hankook Kinergy Eco2	195/65R15	10%

Sporządzono w 2 egzemplarzach.

Do oceny dołączono 87 fotografii cyfrowych.

Niniejsza opinia nie jest ekspertyzą stanu technicznego pojazdu ani gwarancją niezawodności zespołów i podzespołów pojazdu, została sporządzona wyłącznie na podstawie oględzin w warunkach istniejących w miejscu badania. Opinia określa wyłącznie szacunkową wartość rynkową pojazdu i może być wykorzystana tylko przez zlecającego. Sporządzający opinię zastrzega się, że nie ponosi odpowiedzialności za wady ukryte pojazdu, wady prawne, błędy w dokumentacji pojazdu i błędy montażu. Opinia została sporządzona bezstronnie.

Rzecznawca , data: 13 lipca 2025

.....

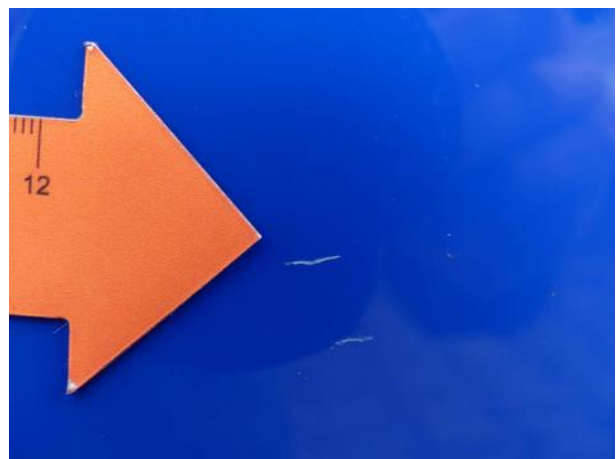
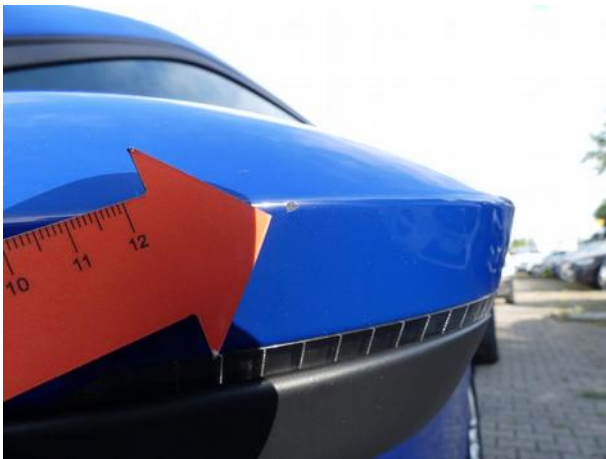
Dokumentacja fotograficzna do opinii CFM202507047

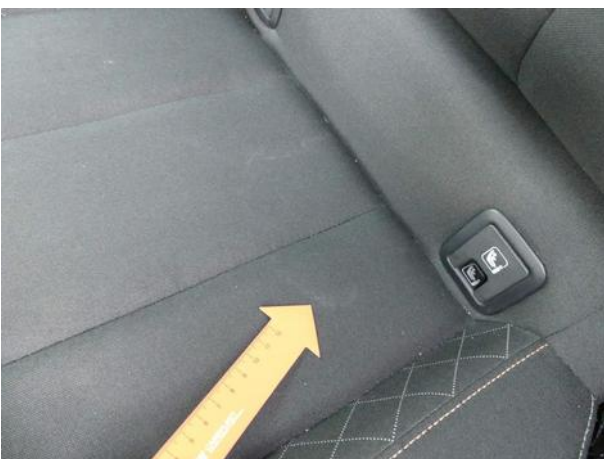
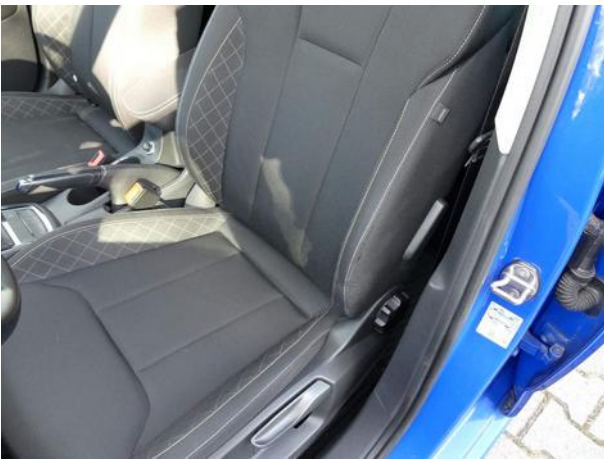


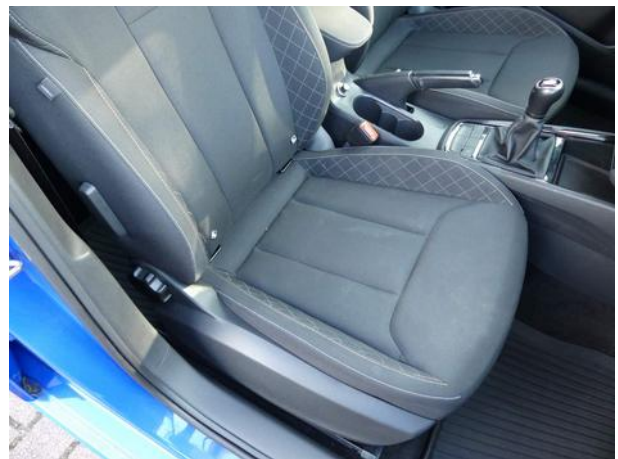
Dokumentacja fotograficzna do opinii CFM202507047

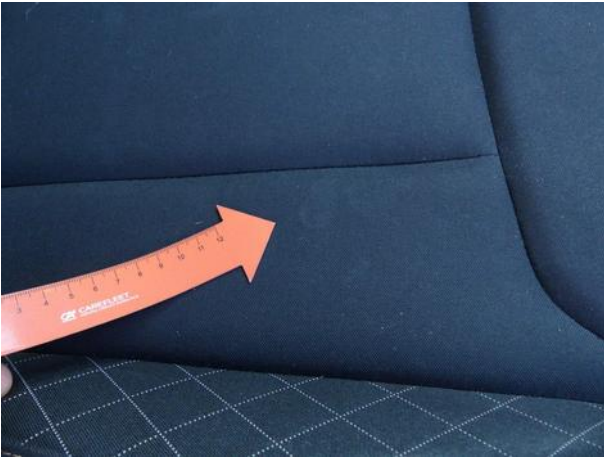


Dokumentacja fotograficzna do opinii CFM202507047













Dokumentacja fotograficzna do opinii CFM202507047





Dokumentacja fotograficzna do opinii CFM202507047

