

„eRzecznawcy Królewicz i Wspólnicy Sp.Jawna”
ul. Kopijników 75A, 03-274 Warszawa

OCENA TECHNICZNA
Nr CFM202507120
Data badania – 28 lipca 2025r.
Rzecznawca - Piotr Kucharski

Zleceniodawca: Carefleet S.A.
Adres: ul. Legnicka 48 bud. C-D, 54-202 Wrocław
Zakres oceny: Określenie wartości pojazdu dla potrzeb sprzedaży w trybie przetargu.

Dane techniczne:

Nr rejestracyjny: WW953TT

Marka pojazdu: AUDI
Model: A3
Kolor: czarny

Rodzaj nadwozia: Sedan
Rodzaj pojazdu: osobowy
Liczba drzwi: 4
Liczba miejsc: 5
Wskazania licznika [km]: 7935
Nr fabryczny (VIN): WAUZZZGY6SA010507
Rok produkcji: 2024
Rok produkcji – uwaga: Pojazd z polskiej sieci dealerskiej
Masa całkowita (kg): 1880
Masa własna (kg): 1337
Rodzaj paliwa: Benzyna
Norma EURO: 6
Typ silnika: zapłon iskrowy
Układ/liczba cyl.: 4
Pojemność [cm³]: 1498
Moc [kW]: 110.00

Data pierwszej rejestracji w kraju: 25.06.2024

Pojazd zbadano w Magnicach k/Wrocławia na parkingu EFL S.A. w obecności zleceniodawcy.

UWAGI:

Pojazd zarejestrowany CAREFLEET S.A. ul. Legnicka 48 bud. C-D 54-202 Wrocław
na:

1. Dowód rejestracyjny: DR/BAU 2986517
2. Data następnego badania technicznego: 25.06.2027r.
3. Kluczyki ilość kompletów: 2 (Dwa klucze zintegrowane z pilotem centralnego zamka)
4. Dokumentacja eksploatacyjna pojazdu: instrukcja obsługi - jest, książka przeglądów - brak
5. Książka serwisowa elektroniczna

WYNIKI BADANIA :

I. Silnik stwierdzono: Układ smarowania - poziom oleju na wskaźniku kontrolnym w normie. Poziom ciecchy w zbiorniku wyrównawczym układu chłodzenia - powyżej min. Rozruch i praca silnika w warunkach parkingowych w normie. Komora silnika zabrudzona eksploatacyjnie. Zaleca się sprawdzenie pracy silnika w warunkach drogowych.

II. Podwozie stwierdzono: Działanie układu hamulcowego i kierowniczego w warunkach parkingowych w normie. Zaleca się sprawdzenie układów podwozia pojazdu w warunkach drogowych.

III. Układ przeniesienia napędu stwierdzono: Obręcze kół - aluminiowe 4 sztuk. Skrzynia biegów - automatyczna. Działanie skrzyni biegów w warunkach parkingowych w normie. Napęd na przednią oś. Zaleca się sprawdzenie układów przeniesienia napędu w warunkach warsztatowych i wykonanie przeglądu.

IV. Nadwozie stwierdzono: Barwa nadwozia czarna.
Zderzak przód: Zarysowania, Otarcia pod spodem zderzaka
Drzwi LT: poszycie: Zarysowania
Drzwi PL: Odpryski
Drzwi PP: Odpryski
Zderzak tył: Zarysowania

Zmierzona grubość powłoki lakierowej: pokrywa P - 80 μ m, błotnik PP - 130 μ m, drzwi PP - 130 μ m, drzwi TP - 130 μ m, poszycie TP - 170 μ m, pokrywa T - 130 μ m, poszycie TL - 200 μ m, drzwi TL - 140 μ m, drzwi PL - 140 μ m, błotnik PL - 130 μ m, dach - 150 μ m, próg L - 140 μ m, próg P - 100 μ m

V. Wnętrze stwierdzono: Plastik wewnątrz oraz tapicerka posiada delikatne zarysowania oraz zabrudzenia
Układ klimatyzacji wymaga sprawdzenia szczelności, uzupełnienia czynnika roboczego oraz oczyszczenia parownika i układu dolotowego powietrza do wnętrza.

VI. Wyposażenie, stwierdzono:

VII. Wyposażenie dodatkowe:

- ABS
- Automatyczna skrzynia biegów
- Czujnik odległości przy parkowaniu - przód i tył
- Dźwignia zmiany biegów pokryta skórą
- Elektrycznie podnoszone szyby przednie i tylne
- Elektrycznie sterowany hamulec postojowy
- ESP - układ stabilizacji toru jazdy
- Felgi aluminiowe
- Fotel kierowcy z manualną regulacją wysokości
- Fotel pasażera z manualną regulacją wysokości
- Immobilizer
- Kierownica skórzana
- Kierownica wielofunkcyjna
- Klimatyzacja automatyczna
- Komputer pokładowy
- Lakier metalik
- Lusterka boczne sterowane elektrycznie
- Poduszka kierowcy

- Poduszka Pasażera
- Poduszki boczne
- Przedni podłokietnik ze schowkiem
- Sterowanie systemu audio z koła kierownicy
- Tempomat
- Trzecie światło STOP
- Wskaźnik temperatury zewnętrznej
- Wspomaganie układu kierowniczego
- Zamek centralny zdalnie sterowany
- Zderzaki w kolorze nadwozia

VIII. Ogumienie :

Opona	Producent	Rozmiar	Stopień zużycia (szacunkowo)
PL - lato	NEXEN, N blue S	205/55R16	5%
PP - lato	NEXEN, N blue S	205/55R16	5%
TL - lato	NEXEN, N blue S	205/55R16	10%
TP - lato	NEXEN, N blue S	205/55R16	10%

Sporządzono w 2 egzemplarzach.

Do oceny dołączono 103 fotografii cyfrowych.

Niniejsza opinia nie jest ekspertyzą stanu technicznego pojazdu ani gwarancją niezawodności zespołów i podzespołów pojazdu, została sporządzona wyłącznie na podstawie oględzin w warunkach istniejących w miejscu badania. Opinia określa wyłącznie szacunkową wartość rynkową pojazdu i może być wykorzystana tylko przez zlecającego. Sporządzający opinię zastrzega się, że nie ponosi odpowiedzialności za wady ukryte pojazdu, wady prawne, błędy w dokumentacji pojazdu i błędy montażu. Opinia została sporządzona bezstronnie.

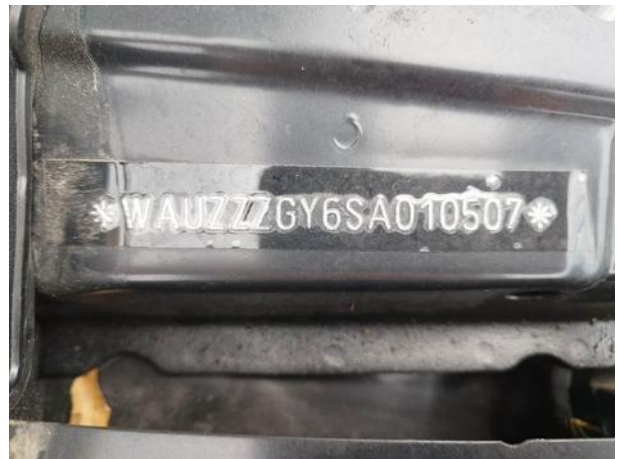
Rzecznawca , data: 28 lipca 2025

.....

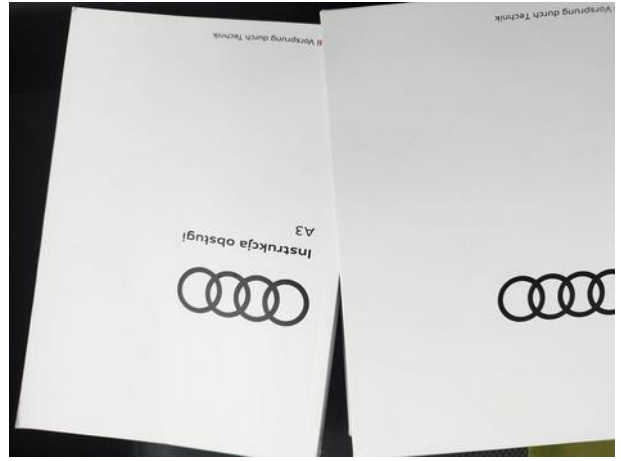
Dokumentacja fotograficzna do opinii CFM202507120



Dokumentacja fotograficzna do opinii CFM202507120



Dokumentacja fotograficzna do opinii CFM202507120



Dokumentacja fotograficzna do opinii CFM202507120



Dokumentacja fotograficzna do opinii CFM202507120



Dokumentacja fotograficzna do opinii CFM202507120



Dokumentacja fotograficzna do opinii CFM202507120



Dokumentacja fotograficzna do opinii CFM202507120



Dokumentacja fotograficzna do opinii CFM202507120









Dokumentacja fotograficzna do opinii CFM202507120

