

„eRzecznawcy Królewicz i Wspólnicy Sp.Jawna”
ul. Kopijników 75A, 03-274 Warszawa

OCENA TECHNICZNA

Nr CFM202507176

Data badania – 05 sierpnia 2025r.

Rzecznawca - Dariusz Rejowski

Zleceniodawca: Carefleet S.A.
Adres: ul. Legnicka 48 bud. C-D, 54-202 Wrocław
Zakres oceny: Określenie wartości pojazdu dla potrzeb sprzedaży w trybie przetargu.

Dane techniczne:

Nr rejestracyjny: WI085LF

Marka pojazdu: AUDI
Model: A6 S6 TDI TIPTRONIC AVANT
Kolor: szary

Rodzaj nadwozia: Kombi
Rodzaj pojazdu: Osobowy
Liczba drzwi: 5
Liczba miejsc: 5
Wskazania licznika [km]: 78418
Nr fabryczny (VIN): WAUZZZF22MN064556
Rok produkcji: 2021
Rok produkcji – uwaga: Pojazd z polskiej sieci dealerskiej
Masa całkowita (kg): 2655
Masa własna (kg): 2069
Rodzaj paliwa: Hybryda
Norma EURO: 6
Typ silnika: zapłon samoczynny
Układ/liczba cyl.: R6
Pojemność [cm³]: 2967
Moc [kW]: 253.00

Data pierwszej rejestracji w kraju: 07.06.2021

Pojazd zbadano w Magnicach k/Wrocławia na parkingu EFL S.A. w obecności zleceniodawcy.

UWAGI:

Pojazd zarejestrowany CAREFLEET S.A. ul. Legnicka 48 bud. C-D 54-202 Wrocław
na:

1. Dowód rejestracyjny: DR/BAR2360741z wpisem HAK
2. Data następnego badania technicznego: 03.06.2026r.
3. Kluczyki ilość kompletów: 2 (Dwa klucze zintegrowane z pilotem centralnego zamka)
4. Dokumentacja eksploatacyjna pojazdu: instrukcja obsługi - jest, książka przeglądów - brak
5. Elektroniczna książka serwisowa.

WYNIKI BADANIA :

I. Silnik stwierdzono: Układ smarowania - poziom oleju na wskaźniku kontrolnym w normie. Poziom cieczy w zbiorniku wyrównawczym układu chłodzenia - powyżej min. Rozruch i praca silnika w warunkach parkingowych w normie. Komora silnika zabrudzona eksploatacyjnie. Zaleca się sprawdzenie pracy silnika w warunkach drogowych.

II. Podwozie stwierdzono: Działanie układu hamulcowego i kierowniczego w warunkach parkingowych w normie. Zaleca się sprawdzenie układów podwozia pojazdu w warunkach drogowych.

III. Układ przeniesienia napędu stwierdzono: Obręcze kół - aluminiowe 4 sztuk. Felga PP – zarysowania, Opona PP – rozerwana. Skrzynia biegów - automatyczna 8 biegowa. Działanie skrzyni biegów w warunkach parkingowych w normie. Napęd na obydwie osie. Zaleca się sprawdzenie układów przeniesienia napędu w warunkach warsztatowych i wykonanie przeglądu.

IV. Nadwozie stwierdzono: Barwa nadwozia szara

Zderzak przód: Zarysowania

Pokrywa przednia: Odpryski

Dach: Odpryski

Drzwi LP: Zarysowania

Pokrywa tylna / drzwi tyłu: Zarysowania / Odpryski

Zderzak tył: Odpryski / Zarysowania

Błotnik PT: Wgniecenie

Zmierzona grubość powłoki lakierowej: pokrywa P - 100 μm , błotnik PP - 80 μm , drzwi PP - 80 μm , drzwi TP - 70 μm , poszycie TP - 180 μm , pokrywa T - 150 μm , poszycie TL - 220 μm , drzwi TL - 180 μm , drzwi PL - 150 μm , błotnik PL - 90 μm , dach - 140 μm , próg P - 120 μm , próg L - 110 μm

V. Wnętrze stwierdzono: Kokpit: Odbarwienia / Złuszczenie

Wykładzina bagażnika: Zarysowania

Nakładka progu LP: Zarysowania

Kierownica: Zarysowania

Układ klimatyzacji wymaga sprawdzenia szczelności, uzupełnienia czynnika roboczego oraz oczyszczenia parownika i układu dolotowego powietrza do wnętrza.

VI. Wyposażenie, stwierdzono: Alarm z zabezpieczeniem przed odholowaniem pojazdu

Aluminiowe nakładki na pedały

Asystent świateł drogowych - funkcja automatycznego włączania/wyłączania świateł drogowych

Audi Extensive 3 lata/90 000 km - program serwisowy

Audi lane assist - ostrzeżenie przed niezamierzoną zmianą pasa ruchu

Audi Music Interface (UF7) - gniazdo do podłączenia urządzeń zewnętrznych

Audi pre sense basic - system wspomagający bezpieczeństwo kierowcy i pasażerów

Audi Pre Sense Front

Audi Smartphone Interface

Audi sound system (10 głośników z głośnikiem centr. i subwoof. 6 kanałowym oraz wzmacniacz 180W)

Czujnik ciśnienia w oponach

Deska rozdzielcza i wyłożenie drzwi dwuczęściowe - lub dwukolorowe

Dodatkowe oświetlenie wnętrza w technice LED

Dodatkowy zbiornik adBlue(12 litrów)

Elektroniczna blokada prędkości maksymalnej

Fotele przednie regulowane elektrycznie z funkcją pamięci ustawień dla fotela kierowcy

Fotele przednie sportowe

Fotele przednie z elektryczną regulacją podparcia odcinka lędźwiowego

Gniazda (2) 12V w tylnej części kabiny pasażerskiej

Kanapa tylna z dzielonym i składanym oparciem
 Kierownica wielofunkcyjna 3-ramienna sportowa - skórzana
 Klimatyzacja automatyczna - 4 strefowa
 Kolumna kierownicy z manualną regulacją położenia
 Kurtyny powietrzne z przodu i z tyłu
 Lampy tylne wykonane w technice diodowej (LED)
 Listwy boczne w kolorze nadwozia
 Listwy ozdobne wokół szyb w kolorze srebrnym
 Lusterka boczne ogrzewane i el. ustawiane i składane z pamięcią, prawe opuszczane
 Lusterka boczne z aluminiowymi obudowami
 Lusterko wsteczne z automatyczną funkcją przeciwoślepieniową
 Panel obsługi z przyciskami z matowej czerni
 Podsufitka materiałowa w kolorze srebrnym
 Poduszki powietrzne czołowe z funkcją dezaktywacji poduszki pasażera , przód
 Progresywny układ kierowniczy
 Przedni podłokietnik komfortowy
 Reflektory przednie w technologii LED
 Relingi dachowe w kolorze srebrnym
 Rozszerzony zakres ochrony pieszych
 Siatka zabezpieczająca bagaż w bagażniku
 System MMI Navigation Plus z MMI touch
 Szyba tylna i szyby boczne z powłoką termoizolacyjną
 Szyby termoizolacyjne
 Światła do jazdy dziennej
 Tempomat z regulacją i limitem prędkości
 Trójkąt ostrzegawczy i apteczka
 Uchwyty ISOFIX - tył z funkcją Top Tether
 Uchwyty na napoje, tył
 Usługi Audi connect Safety&Service
 Wspomaganie układu kierowniczego, elektromechaniczne
 Wykładzina bagażnika
 Wzmocnienie odbioru LTE
 Zamek centralny z pilotem
 Zawieszenie sportowe z regulacją tłumienia amortyzatorów
 Zbiornik paliwa - 73l
 Zestaw do naprawy przebitej opony
 Złącze Bluetooth
 Advanced key (kluczyk komfortowy) z funkcją otwierania bagażnika za pomocą gestów
 Audi Parking System plus przód/tył z wizualizacją otoczenia - czujniki parkowania
 Felgi aluminiowe 20 Audi Sport (5-ramienne) z ogumieniem
 Fotele przednie ogrzewane
 Hak holowniczy
 Kamera ułatwiająca parkowanie
 Lakier metalik
 Szyby tylne przyciemnione (szyby privacy)
 Tapicerka skórzana Valcona z tłoczeniem rombu Audi Sport
 Układ zmywania reflektorów

VII. Wyposażenie dodatkowe:

VIII. Ogumienie :

Opona	Producent	Rozmiar	Stopień zużycia (szacunkowo)
PL Letnie	Bridgestone,	255/40/20	30%
PP Letnie	Bridgestone,	255/40/20	30%

TL Letnie	Bridgestone,	255/40/20	30%
TP Letnie	Bridgestone,	255/40/20	30%

Sporządzono w 2 egzemplarzach.

Do oceny dołączono 90 fotografii cyfrowych.

Niniejsza opinia nie jest ekspertyzą stanu technicznego pojazdu ani gwarancją niezawodności zespołów i podzespołów pojazdu, została sporządzona wyłącznie na podstawie oględzin w warunkach istniejących w miejscu badania. Opinia określa wyłącznie szacunkową wartość rynkową pojazdu i może być wykorzystana tylko przez zlecającego. Sporządzający opinię zastrzega się, że nie ponosi odpowiedzialności za wady ukryte pojazdu, wady prawne, błędy w dokumentacji pojazdu i błędy montażu. Opinia została sporządzona bezstronnie.

Rzecznawca , data: 05 sierpnia 2025

.....

Dokumentacja fotograficzna do opinii CFM202507176



Dokumentacja fotograficzna do opinii CFM202507176



Dokumentacja fotograficzna do opinii CFM202507176



Dokumentacja fotograficzna do opinii CFM202507176





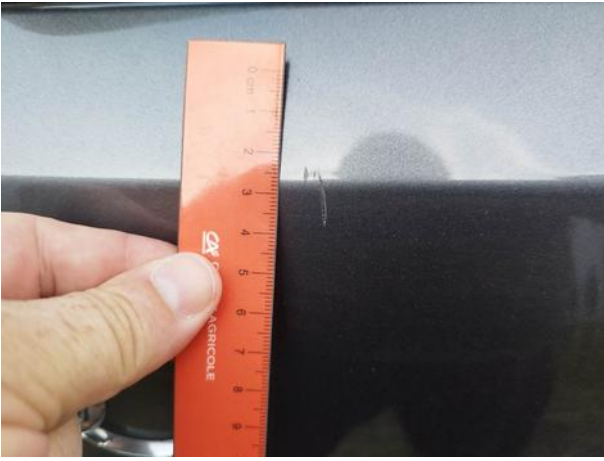








Dokumentacja fotograficzna do opinii CFM202507176



Dokumentacja fotograficzna do opinii CFM202507176

