

„eRzecznawcy Królewicz i Wspólnicy Sp.Jawna”
ul. Kopijników 75A, 03-274 Warszawa

OCENA TECHNICZNA

Nr CFM202508036

Data badania – 11 sierpnia 2025r.

Rzecznawca - Dariusz Rejowski

Zleceniodawca: Carefleet S.A.
Adres: ul. Legnicka 48 bud. C-D, 54-202 Wrocław
Zakres oceny: Określenie wartości pojazdu dla potrzeb sprzedaży w trybie przetargu.

Dane techniczne:

Nr rejestracyjny: WND3905C

Marka pojazdu: FIAT
Model: DUCATO MAXI MJ L4H2
Kolor: biały

Rodzaj nadwozia: Furgon
Rodzaj pojazdu: Ciężarowy
Liczba drzwi: 4
Liczba miejsc: 3
Wskazania licznika [km]: 182270
Nr fabryczny (VIN): ZFA25000002V91141
Rok produkcji: 2022
Rok produkcji – uwaga: Pojazd z polskiej sieci dealerskiej
Masa całkowita (kg): 3500
Masa własna (kg): 2195
Ładowność (kg): 1035
Rodzaj paliwa: Olej napędowy
Norma EURO: 6
Typ silnika: zapłon samoczynny
Układ/liczba cyl.: R4
Pojemność [cm³]: 2184
Moc [kW]: 132.00

Data pierwszej rejestracji w kraju: 15.11.2022

Pojazd zbadano w Magnicach k/Wrocławia na parkingu EFL S.A. w obecności zleceniodawcy.

UWAGI:

Pojazd zarejestrowany CAREFLEET S.A. ul. Legnicka 48 bud. C-D 54-202 Wrocław
na:

1. Dowód rejestracyjny: DR/BAS4065121
2. Data następnego badania technicznego: 15.11.2025r.
3. Kluczyki ilość kompletów: 3 (Dwa klucze zintegrowane z pilotem centralnego zamka, jeden bez pilota)
4. Dokumentacja eksploatacyjna pojazdu: instrukcja obsługi - jest, książka przeglądów - jest
- 5.

WYNIKI BADANIA :

I. Silnik stwierdzono: Układ smarowania - poziom oleju na wskaźniku kontrolnym w normie. Poziom cieczy w zbiorniku wyrównawczym układu chłodzenia - powyżej min. Rozruch i praca silnika w warunkach parkingowych w normie. Komora silnika zabrudzona eksploatacyjnie. Zaleca się sprawdzenie pracy silnika w warunkach drogowych.

II. Podwozie stwierdzono: Działanie układu hamulcowego i kierowniczego w warunkach parkingowych w normie. Zaleca się sprawdzenie układów podwozia pojazdu w warunkach drogowych.

III. Układ przeniesienia napędu stwierdzono: Obręcze kół - stalowe 4 sztuk, koło zapasowe - stalowe. Skrzynia biegów - manualna 6 biegowa. Działanie skrzyni biegów w warunkach parkingowych w normie. Napęd na przednią oś. Zaleca się sprawdzenie układów przeniesienia napędu w warunkach warsztatowych i wykonanie przeglądu.

IV. Nadwozie stwierdzono: Barwa nadwozia biała
Zderzak przód: Zarysowania
Pokrywa przód: Wgniecenie / Odpryski
Szyba czołowa: Odpryski
Drzwi LP: Odpryski / Zarysowania
Lusterko wsteczne lewe: Zarysowania
Próg L: Zarysowania
Pokrywa tylna / drzwi tyłu: Odpryski / Zarysowania / Wgniecenie
Zderzak tył: Zabrudzenia substancja obca / Zarysowania
Błotnik PT: Wgniecenie
Drzwi PT: Odpryski
Drzwi PP: Zarysowania
Próg prawy: Zabrudzony substancja obca / Zarysowania
Lusterko wsteczne prawe: Zarysowania
Uchwyt podpory pokrywy przedniej: połamany
Rama dachowa PT: wgnieciona
Listwa ozdobna błotnika LP: zarysowania
Lampa PP: Zarysowania

Zmierzona grubość powłoki lakierowej: pokrywa P - 100 μm , błotnik PP - 110 μm , drzwi PP - 150 μm , drzwi TP - 100 μm , poszycie TP - 100 μm , pokrywa T - 90 μm , poszycie TL - 120 μm , drzwi PL - 100 μm , błotnik PL - 100 μm , próg P - 90 μm , próg L - 100 μm

Wymiary przestrzeni ładunkowej: (długość 3705 mm; wysokość 1932 mm; szerokość 1870 mm)

V. Wnętrze stwierdzono: Podsufitka: Zabrudzenia
Kokpit: Zarysowania
Nakładki gumowe na pedały: Rozpuszczone / Zniszczone
Wnętrze bagażnika: Zabrudzenia / Zarysowania
Dywaniki LP: Zaolejony
Fotel LP: Wypalenia / Otwory
Fotel PP: Zabrudzenia
Uszczelka drzwi PP: odklejona
Uszczelka pokrywy tył: rozerwana
Uszczelka drzwi LP: rozerwana

Układ klimatyzacji wymaga sprawdzenia szczelności, uzupełnienia czynnika roboczego oraz oczyszczenia parownika i układu dolotowego powietrza do wnętrza.

VI. Wyposażenie, stwierdzono: Drzwi tylne bez szyby

Koło zapasowe pełnowymiarowe

Przegroda stała bez szyby

Zbiornik paliwa o pojemności 90 litrów

Drzwi tylne otwierane pod kątem 270 stopni

Fotel kierowcy z regulacją lędźwiową i podłokietnikiem

Fotel kierowcy amortyzowany z pełną regulacją

Fotel pasażera dwumiejscowy ze schowkiem i stolikiem

Listwy plastikowe ochronne na przednich nadkolach

Pakiet Business Plus

Deska rozdzielcza Techno

Hamulec postojowy elektryczny

Kamera cofania

Klimatyzacja automatyczna

Lusterka boczne regulowane elektrycznie i ogrzewane

Ładowarka do smartfona, bezprzewodowa

Radio 7" z bluetooth, dab, carplay, android auto

System bezkluczykowego dostępu

Półka pod sufitem

Światła do jazdy dziennej LED

Światła przeciwmgielne z doświetlaniem zakrętów

Tapicerka czarna CREPE, podwójne srebrne przeszycia po bokach, zagłówek z logo Ducato

Tempomat z ogranicznikiem prędkości

Uchwyt uniwersalny do urządzeń mobilnych

Zawieszenie tylne z podwójnymi resorami - wzmocnione

Żuraw, zabudowa tył, poduszki powietrzne tylnej osi

Alarm,

CB Radio

VII. Wyposażenie dodatkowe:**VIII. Ogumienie :**

Opona	Producent	Rozmiar	Stopień zużycia (szacunkowo)
PL Zimowe	Vredstein	215/75/R16	20%
PP Zimowe	Vredstein	215/75/R16	20%
TL Zimowe	Vredstein	215/75/R16	40%
TP Zimowe	Vredstein	215/75/R16	45%
Zapasowe	b/d	215/75/R16	30%

Sporządzono w 2 egzemplarzach.

Do oceny dołączono 146 fotografii cyfrowych.

Niniejsza opinia nie jest ekspertyzą stanu technicznego pojazdu ani gwarancją niezawodności zespołów i podzespołów pojazdu, została sporządzona wyłącznie na podstawie oględzin w warunkach istniejących w miejscu badania. Opinia określa wyłącznie szacunkową wartość rynkową pojazdu i może być wykorzystana tylko przez zlecającego. Sporządzający opinię zastrzega się, że nie ponosi odpowiedzialności za wady ukryte pojazdu, wady prawne, błędy w dokumentacji pojazdu i błędy montażu. Opinia została sporządzona bezstronnie.

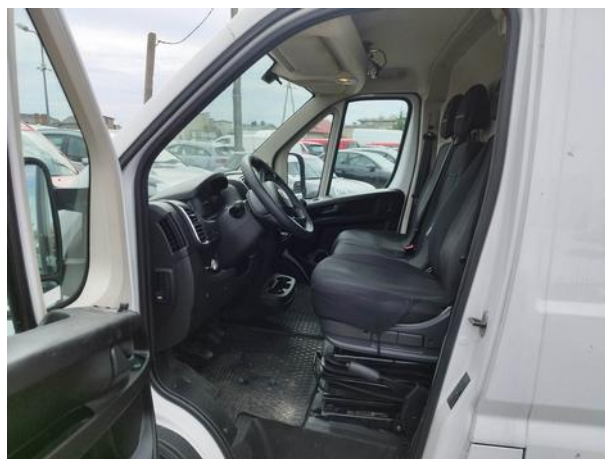
Rzecznawca , data: 11 sierpnia 2025

.....

Dokumentacja fotograficzna do opinii CFM202508036



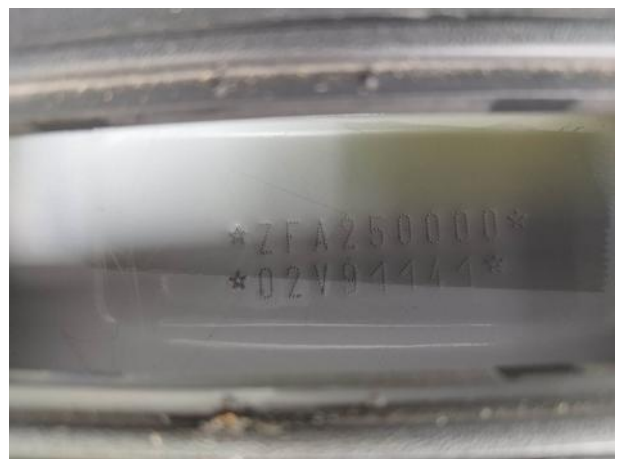
Dokumentacja fotograficzna do opinii CFM202508036



Dokumentacja fotograficzna do opinii CFM202508036



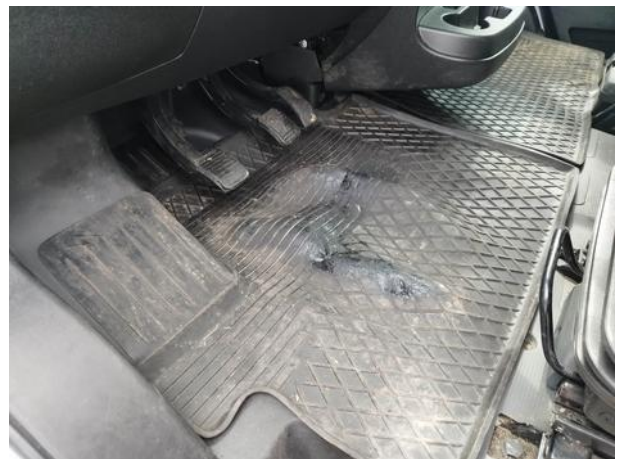
Dokumentacja fotograficzna do opinii CFM202508036





Dokumentacja fotograficzna do opinii CFM202508036





Dokumentacja fotograficzna do opinii CFM202508036



Dokumentacja fotograficzna do opinii CFM202508036









Dokumentacja fotograficzna do opinii CFM202508036



Dokumentacja fotograficzna do opinii CFM202508036



Dokumentacja fotograficzna do opinii CFM202508036







Dokumentacja fotograficzna do opinii CFM202508036

