

**„eRzecznawcy Królewicz i Wspólnicy Sp.Jawna”**  
ul. Kopijników 75A, 03-274 Warszawa

**OCENA TECHNICZNA**  
**Nr CFM202507169**  
**Data badania – 01 sierpnia 2025r.**  
**Rzecznawca - Piotr Kucharski**

**Zleceniodawca:** Carefleet S.A.  
**Adres:** ul. Legnicka 48 bud. C-D, 54-202 Wrocław  
**Zakres oceny:** Określenie wartości pojazdu dla potrzeb sprzedaży w trybie przetargu.

**Dane techniczne:**

Nr rejestracyjny: DW7VX51

Marka pojazdu: MERCEDES  
Model: T KLASA  
Kolor: srebrny

Rodzaj nadwozia: Kombi  
Rodzaj pojazdu: osobowy  
Liczba drzwi: 5  
Liczba miejsc: 5  
Wskazania licznika [km]: 46009  
Nr fabryczny (VIN): W1VTCJCZ7PU352704  
Rok produkcji: 2023  
Rok produkcji – uwaga: Pojazd z polskiej sieci dealerskiej  
Masa całkowita (kg): 2199  
Masa własna (kg): 1688  
Rodzaj paliwa: Olej napędowy  
Norma EURO: 6  
Typ silnika: zapłon samoczynny  
Układ/liczba cyl.: R4  
Pojemność [cm<sup>3</sup>]: 1461  
Moc [kW]: 85.00

Data pierwszej rejestracji w kraju: 26.07.2023

Pojazd zbadano w Magnicach k/Wrocławia na parkingu EFL S.A. w obecności zleceniodawcy.

**UWAGI:**

Pojazd zarejestrowany CAREFLEET S.A. ul. Legnicka 48 bud. C-D 54-202 Wrocław  
na:

1. Dowód rejestracyjny: DR/BAT 2867365
2. Data następnego badania technicznego: 26.07.2026r.
3. Kluczyki ilość kompletów: 2 (Dwa klucze zintegrowane z pilotem centralnego zamka)
4. Dokumentacja eksploatacyjna pojazdu: instrukcja obsługi - jest, książka przeglądów - brak
5. Książka serwisowa elektroniczna

**WYNIKI BADANIA :**

**I. Silnik stwierdzono:** Układ smarowania - poziom oleju na wskaźniku kontrolnym w normie. Poziom cieczy w zbiorniku wyrównawczym układu chłodzenia - powyżej min. Rozruch i praca silnika w warunkach parkingowych w normie. Komora silnika zabrudzona eksploatacyjnie. Zaleca się sprawdzenie pracy silnika w warunkach drogowych.

**II. Podwozie stwierdzono:** Działanie układu hamulcowego i kierowniczego w warunkach parkingowych w normie. Zaleca się sprawdzenie układów podwozia pojazdu w warunkach drogowych.

**III. Układ przeniesienia napędu stwierdzono:** Obręcze kół - aluminiowe 4 sztuk, koło zapasowe - stalowe. Skrzynia biegów - automatyczna. Działanie skrzyni biegów w warunkach parkingowych w normie. Napęd na przednią oś. Zaleca się sprawdzenie układów przeniesienia napędu w warunkach warsztatowych i wykonanie przeglądu.

**IV. Nadwozie stwierdzono:** Barwa nadwozia srebrna.

Zderzak przód: Odpryski

Pokrywa przednia: Odpryski

Szyba czołowa: Odpryski

Felga LP: Zarysowania

Opona LP: Rozerwanie

Próg lewy: Zdeformowanie / Wgniecenie

Felga LT: Zarysowania

Felga PT: Zarysowania

Próg prawy: Zdeformowanie / Wgniecenie

Drzwi PP: poszycie: Zarysowania

Zmierzona grubość powłoki lakierowej: pokrywa P - 120 $\mu$ m, błotnik PP - 120 $\mu$ m, drzwi PP - 100, drzwi TP - 100 $\mu$ m, poszycie TP - 160 $\mu$ m, pokrywa T - 100 $\mu$ m, poszycie TL - 180 $\mu$ m, drzwi TL - 100 $\mu$ m, drzwi PL - 90 $\mu$ m, błotnik PL - 100 $\mu$ m, dach - 120 $\mu$ m, próg L - 150 $\mu$ m, próg P - 150 $\mu$ m

**V. Wnętrze stwierdzono:** Tapicerka drzwi LP: Zarysowania

Słupek B lewy: Przetarcia

Fotel LP: Przetarcia

3 rząd foteli: Zabrudzenia

Przestrzeń bagażowa / próg załadowniczy: Zarysowania / Zabrudzenia

Tapicerka drzwi PT: Zarysowania

Fotel PP: Zabrudzenia / Przetarcia

Układ klimatyzacji wymaga sprawdzenia szczelności, uzupełnienia czynnika roboczego oraz oczyszczenia parownika i układu dolotowego powietrza do wnętrza.

**VI. Wyposażenie, stwierdzono:** ABS i ASR

Aktualizacja map przez 3 lata - darmowa

Asystent martwego pola

Asystent ograniczeń prędkości

Asystent rozpoznawania znaków drogowych

Asystent ruszania na wzniesieniu

Asystent układu hamulcowego, aktywny

Asystent utrzymania pasa ruchu - aktywny

Asystent wspomagania koncentracji - Attention Assist

Blokada tylnych drzwi i okien przed otwarciem od wewnątrz

Czujnik deszczu i zmroku

Deska rozdzielcza częściowo obszyta NEOTEX  
Drzwi boczne lewe przesuwne z oknem  
Drzwi boczne prawe przesuwne z oknem  
Element dekoracyjny dolny i boczny, srebrny  
Element dekoracyjny górny w czarnym połysku  
ESP - układ stabilizacji toru jazdy  
Felgi aluminiowe 17  
Filtr cząstek stałych  
Filtr paliwa z separatorem wody  
Fotel kierowcy regulowany na wysokość z podparciem lędźwiowym  
Fotel pasażera z regulacją wysokości  
Funkcja ECO Start-Stop  
Funkcja rozruchowa KEYLESS-GO  
Gałka dźwigni zmiany biegów wykończona skórą  
Gniazdo 12V  
Gwarancja 2 lata bez limitu kilometrów  
Hamulec postojowy elektryczny  
Immobilizer  
Integracja ze smartfonem  
Kanał ogrzewania dla przestrzeni pasażerskiej  
Kanapa tylna składana asymetrycznie w stosunku 1/3 : 2/3  
Kierownica regulowana w dwóch płaszczyznach  
Kierownica skórzana  
Kierownica wielofunkcyjna 3-ramienna  
Kieszenie w oparciach foteli przednich  
Klamki lakierowane w kolorze nadwozia  
Kłapa bagażnika otwierana do góry  
Koło zapasowe  
Listwa nad tablicą rejestracyjną lakierowana w kolorze nadwozia  
Listwa ozdobna na kłapie bagażnika - chromowana  
Live Traffic Information  
Lusterka zewnętrzne lakierowane w kolorze nadwozia  
Lusterka zewnętrzne podgrzewane i regulowane elektrycznie  
Lusterko w osłonie przeciwsłonecznej pasażera  
Lusterko w osłonie słonecznej kierowcy  
Lusterko wewnętrzne dodatkowe do obserwacji kabiny  
Lusterko wsteczne wewnętrzne  
Mocowanie fotelika i-Size  
Moduł komunikacyjny z kartą SIM  
Okna stałe tylne przestrzeni bagażowej  
Okna w drzwiach przesuwnych, uchylane  
Okno w drzwiach tylnych z wycieraczką i spryskiwaczem  
Osłona chłodnicy, chromowana  
Osłona szyny drzwi przesuwnych w kolorze nadwozia  
Oświetlenie wnętrza LED  
Oświetlenie wnętrza nastrojowe, Ambiente  
Pakiet wnętrza Chrom  
Podłokietnik centralny ze schowkiem  
Podłokietniki (wszystkie) obszyte ARTICO / NEOTEX  
Poduszka powietrzna kierowcy i pasażera z przodu  
Poduszka powietrzna środkowa, boczna Thorax  
Pomoc w razie awarii  
Półka bagażnika  
Próg drzwi z napisem „Mercedes-Benz”  
Przygotowanie do usług zdalnych plus

Reflektory halogenowe  
 Reflektory LED High Performance  
 Schowek przed pasażera, zamykany  
 Stoliki w oparciach przednich foteli, składane  
 Sygnał niezapiętego pasa bezpieczeństwa  
 System multimedialny MBUX z nawigacją i DAB  
 System nawigacji satelitarnej  
 System połączenia alarmowego Mercedes-Benz  
 System rozpoznawania fotelika (AKSE) w fotelu pasażera  
 Szyba tylna, ogrzewana  
 Szyby atermiczne  
 Szyby boczne tylne i szyba tylna dodatkowo przyciemnione  
 Szyby przednie sterowane elektrycznie z autodomykaniem  
 Szyby sterowane elektrycznie w drzwiach przesuwnych  
 Tablica wskaźników z ekranem kolorowym 5,5 cali  
 Tapicerka skórzana ARTICO z ozdobnym szwem  
 Tempomat  
 Tuner radiowy cyfrowy DAB  
 Układ kontroli ciśnienia w oponach  
 Usługi Mercedes me  
 Usługi rozszerzone MBUX  
 Wykładzina dywanowa na podłodze bagażnika  
 Wykładzina dywanowa w przestrzeni pasażerskiej  
 Zagłówki dla siedzeń w przedziale pasażerskim  
 Zbiornik płynu do spryskiwaczy, powiększony  
 Zderzaki lakierowane w kolorze nadwozia  
 Lakier metalik  
 Pakiet Premium:  
 Fotel kierowcy i pasażera z przodu podgrzewany  
 Klimatyzacja automatyczna THERMOTRONIC  
 Pakiet nawigacyjny  
 Pakiet parkowania  
 Pakiet Techniki  
 Pakiet wyposażenia lusterek  
 Reflektory przeciwmgielne LED

## VII. Wyposażenie dodatkowe:

## VIII. Ogumienie :

Opona	Producent	Rozmiar	Stopień zużycia (szacunkowo)
PL - całoroczne	Continental , EcoContact 6	205/55R17	50
PP - całoroczne	Continental , EcoContact 6	205/55R17	50
TL - całoroczne	Continental , EcoContact 6	205/55R17	40
TP - całoroczne	Continental , EcoContact 6	205/55R17	40
Zapasowe - całoroczne	Continental , EcoContact 6	205/60R16	10

---

Sporządzono w 2 egzemplarzach.

Do oceny dołączono 62 fotografii cyfrowych.

**Niniejsza opinia nie jest ekspertyzą stanu technicznego pojazdu ani gwarancją niezawodności zespołów i podzespołów pojazdu, została sporządzona wyłącznie na podstawie oględzin w warunkach istniejących w miejscu badania. Opinia określa wyłącznie szacunkową wartość rynkową pojazdu i może być wykorzystana tylko przez zlecającego. Sporządzający opinię zastrzega się, że nie ponosi odpowiedzialności za wady ukryte pojazdu, wady prawne, błędy w dokumentacji pojazdu i błędy montażu. Opinia została sporządzona bezstronnie.**

Rzeczoznawca , data: 01 sierpnia 2025

.....

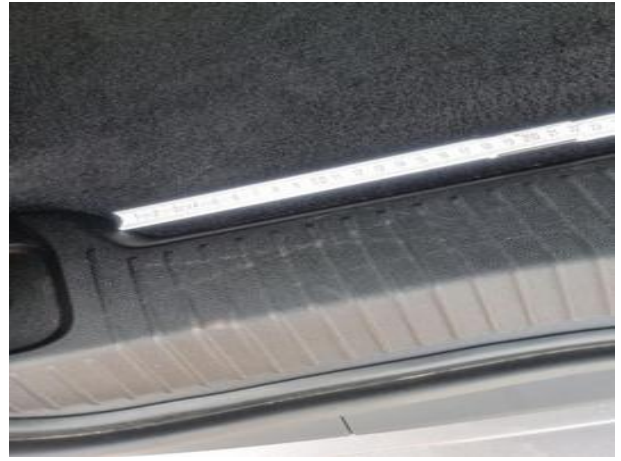
Dokumentacja fotograficzna do opinii CFM202507169





Dokumentacja fotograficzna do opinii CFM202507169







Dokumentacja fotograficzna do opinii CFM202507169





Dokumentacja fotograficzna do opinii CFM202507169

