

**„eRzecznawcy Królewicz i Wspólnicy Sp.Jawna”**  
ul. Kopijników 75A, 03-274 Warszawa

**OCENA TECHNICZNA**

**Nr CFM202509002**

**Data badania – 02 września 2025r.**

**Rzecznawca - Dariusz Rejowski**

**Zleceniodawca:** Carefleet S.A.  
**Adres:** ul. Legnicka 48 bud. C-D, 54-202 Wrocław  
**Zakres oceny:** Określenie wartości pojazdu dla potrzeb sprzedaży w trybie przetargu.

**Dane techniczne:**

Nr rejestracyjny: SK122XC

Marka pojazdu: VOLKSWAGEN

Model: CADDY 2.0 TDI

Kolor: biały

Rodzaj nadwozia: Kombi

Rodzaj pojazdu: Osobowy

Liczba drzwi: 5

Liczba miejsc: 5

Wskazania licznika [km]: 152127

Nr fabryczny (VIN): WV2ZZZSK9PX027135

Rok produkcji: 2022

Rok produkcji – uwaga: Pojazd z polskiej sieci dealerskiej

Masa całkowita (kg): 2220

Masa własna (kg): 1535

Rodzaj paliwa: Olej napędowy

Norma EURO: 6

Typ silnika: zapłon samoczynny

Układ/liczba cyl.: R4

Pojemność [cm<sup>3</sup>]: 1968

Moc [kW]: 75.00

Data pierwszej rejestracji w kraju: 15.12.2022

Pojazd zbadano w Magnicach k/Wrocławia na parkingu EFL S.A. w obecności zleceniodawcy.

**UWAGI:**

Pojazd zarejestrowany CAREFLEET S.A. ul. Legnicka 48 bud. C-D 54-202 Wrocław  
na:

1. Dowód rejestracyjny: DR/BAS4460440
2. Data następnego badania technicznego: 15.12.2025r.
3. Kluczyki ilość kompletów: 2 (Dwa klucze zintegrowane z pilotem centralnego zamka)
4. Dokumentacja eksploatacyjna pojazdu: instrukcja obsługi - brak, książka przeglądów - brak
5. Elektroniczna książka serwisowa.

**WYNIKI BADANIA :**

**I. Silnik stwierdzono:** Układ smarowania - poziom oleju na wskaźniku kontrolnym w normie. Poziom cieczy w zbiorniku wyrównawczym układu chłodzenia - powyżej min. Rozruch i praca silnika w warunkach parkingowych w normie. Komora silnika zabrudzona eksploatacyjnie. Zaleca się sprawdzenie pracy silnika w warunkach drogowych.

**II. Podwozie stwierdzono:** Działanie układu hamulcowego i kierowniczego w warunkach parkingowych w normie. Zaleca się sprawdzenie układów podwozia pojazdu w warunkach drogowych.

**III. Układ przeniesienia napędu stwierdzono:** Obręcze kół - stalowe 4 sztuk, koło zapasowe - stalowe. Kołpak LP – brak, Kołpak PT - brak. Skrzynia biegów - manualna 6 biegowa. Działanie skrzyni biegów w warunkach parkingowych w normie. Napęd na przednią oś. Zaleca się sprawdzenie układów przeniesienia napędu w warunkach warsztatowych i wykonanie przeglądu.

**IV. Nadwozie stwierdzono:** Barwa nadwozia biała

Pokrywa przednia: Odpryski

Szyba czołowa: Odpryski

Drzwi LP: Zdeformowanie / Wgniecenie / Odpryski

Próg lewy: Zarysowania

Rama dachu lewa: Zarysowania / Odpryski

Zderzak tył: Zarysowania

Zaślepka odstaje

Lampa PT: Zarysowania

Próg prawy: Zarysowania

Lusterko wsteczne prawe: Zarysowania

Zmierzona grubość powłoki lakierowej: pokrywa P - 130  $\mu\text{m}$ , błotnik PP - 140  $\mu\text{m}$ , drzwi PP - 130  $\mu\text{m}$ , drzwi TP - 120  $\mu\text{m}$ , poszycie TP - 120  $\mu\text{m}$ , pokrywa T - 140  $\mu\text{m}$ , poszycie TL - 120  $\mu\text{m}$ , drzwi TL - 130  $\mu\text{m}$ , drzwi PL - 140  $\mu\text{m}$ , błotnik PL - 120  $\mu\text{m}$ , dach - 130  $\mu\text{m}$ , próg P - 110  $\mu\text{m}$ , próg L - 110  $\mu\text{m}$

**V. Wnętrze stwierdzono:** Tunel środkowy: Uszkodzenia mechaniczne / Otwory

Tapicerka drzwi LP: Zabrudzenia

Listwa progu LP: Przetarcia

Słupek B lewy: Przetarcia

Tapicerka drzwi LT: Zabrudzenia / Zarysowania

Listwa progu LT: Przetarcia

Wykładzina bagażnika: Zabrudzenia

Tapicerka pokrywy bagażnika / drzwi tyłu: Zabrudzenia / Zarysowania

Roleta / półka bagażnika: Zarysowania

Przestrzeń bagażowa / próg załadowniczy: Zarysowania

Listwa progu PT: Przetarcia

Listwa progu PP: Przetarcia

Układ klimatyzacji wymaga sprawdzenia szczelności, uzupełnienia czynnika roboczego oraz oczyszczenia parownika i układu dolotowego powietrza do wnętrza.

**VI. Wyposażenie, stwierdzono:** 6 głośników

Asystent unikania kolizji i hamowania podczas skręcania, po wykryciu pojazdu jadącego z naprzeciwka

Automatyczne sterowanie reflektorami z oddzielnymi światłami do jazdy dziennej

Centralny zamek sterowany pilotem, z możliwością uruchamiania od wewnątrz

Drzwi boczne przesuwne po lewej stronie

Drzwi boczne przesuwne po prawej stronie

Elektryczna blokada drzwi przesuwnych

Elementy dekoracyjne na desce rozdzielczej, Bright Brushed Gray  
Emergency call - automatyczne wzywanie pomocy  
ESP - system stabilizacji toru jazdy z ASR, ABS, MSR asystent hamowania i stabilizacją przyczepy  
Felgi stalowe 15, czarne,  
Fotel kierowcy z regulacją wysokości  
Fotele przednie, standardowe  
Gniazdo 12V  
Gniazdo 12V w przestrzeni ładunkowej, tył  
Immobilizer  
Interfejs Bluetooth  
Kamera multifunkcyjna  
Kierownica multifunkcyjna  
Kłapa tylna z oknem  
Klimatyzacja półautomatyczna Climatic  
Kluczyki składane (dwa)  
Koło zapasowe - pełnowymiarowe stalowe  
Konsola środkowa z uchwytami na 2 napoje  
Konsola środkowa zamykana z dwoma uchwytami na napoje  
Lakier uni  
Lusterka boczne regulowane elektrycznie, podgrzewane  
Lusterko wsteczne wewnętrzne  
Obudowy lusterek czarne, klamki lakierowane w kolorze nadwozia, srebrna prowadnica drzwi przesuwanych  
Okno stałe w przestrzeni pasażerskiej, ładunkowej, z przodu po lewej stronie  
Okno stałe w przestrzeni pasażerskiej, ładunkowej, z przodu po prawej stronie  
Okno stałe w przestrzeni pasażerskiej, ładunkowej, z tyłu po lewej stronie  
Okno stałe w przestrzeni pasażerskiej, ładunkowej, z tyłu po prawej stronie  
Osłona przeciwsłoneczna z lusterkami, prawa  
Osłona przestrzeni ładunkowej  
Oświetlenie LED w przestrzeni pasażerskiej  
Pasy bezpieczeństwa kierowcy i pasażera z regulacją wysokości  
Pasy bezpieczeństwa w 2 rzędzie siedzeń  
Poduszki powietrzne boczne+centralna dla kierowcy i pasażera, kurtyny powietrzne z przodu i z tyłu  
Prędkościomierz, licznik przebiegu, obrotomierz, wskaźnik ilości paliwa, zegar  
Przygotowanie do montażu relingów  
Radio Composition Colour, kolorowy ekran dotykowy 8,25", 2xUSB, 6 głośników  
Reflektory przednie podwójne, halogenowe  
Regulacja zasięgu reflektorów  
Schowek nad głowami kierowcy i pasażera, z dwoma uchwytami  
Sygnalizacja niezapiętych pasów bezpieczeństwa  
System awaryjnego hamowania Front Assist oraz rozpoznawania pieszych i rowerzystów  
System Lane Assist, asystent utrzymania toru jazdy  
System okresowej kontroli wycieraczki i spryskiwacza tylnej szyby  
System start-stop, system rekuperacji odzyskujący energię podczas hamowania  
System wykrywania zmęczenia kierowcy (Driver Alert)  
Szyba przednia termoizolacyjna  
Szyba tylna ogrzewana  
Szyby termoizolacyjne, zielone  
Tapicerka materiałowa, podwójna krata  
Tempomat z ogranicznikiem prędkości  
Tuner radiowy cyfrowy DAB+  
Tylna kanapa trzyosobowa, dzielona 60:40, składana z możliwością demontażu  
Uchwyt ISOFIX w zewnętrznych miejscach na tylnej kanapie  
Uchwyty ISOFIX do instalacji fotelika dziecięcego, tył  
Volkswagen Safe+ 12 miesięcy 90000 km

Volkswagen Safe+ 36 miesięcy, 2 lata bez limitu km, trzeci rok z maks. przebiegiem 90 000 km  
Wskaźnik ciśnienia w oponach  
Wspomaganie układu kierowniczego Servotronic, zależne od prędkości  
Wycieraczka przednia, sterowanie z czujnikiem światła  
Wycieraczka szyby tylnej  
Wykładzina dywanowa w kabinie kierowcy  
Wykładzina dywanowa w przestrzeni pasażerskiej  
Wykończ. wnętrza w drewnie kasztanowym  
Wyłącznik poduszki powietrznej  
Zderzaki nielakierowane, czarne  
Alarm

#### VII. Wyposażenie dodatkowe:

#### VIII. Ogumienie :

Opona	Producent	Rozmiar	Stopień zużycia (szacunkowo)
PL Letnie	Hankook,	205/65/R15	65%
PP Letnie	Hankook,	205/65/R15	55%
TL Letnie	Hankook,	205/65/R15	50%
TP Letnie	Hankook,	205/65/R15	50%
Zapaszowe	b/d	205/65/R15	25%

Sporządzono w 2 egzemplarzach.

Do oceny dołączono 111 fotografii cyfrowych.

**Niniejsza opinia nie jest ekspertyzą stanu technicznego pojazdu ani gwarancją niezawodności zespołów i podzespołów pojazdu, została sporządzona wyłącznie na podstawie oględzin w warunkach istniejących w miejscu badania. Opinia określa wyłącznie szacunkową wartość rynkową pojazdu i może być wykorzystana tylko przez zlecającego. Sporządzający opinię zastrzega się, że nie ponosi odpowiedzialności za wady ukryte pojazdu, wady prawne, błędy w dokumentacji pojazdu i błędy montażu. Opinia została sporządzona bezstronnie.**

Rzecznawca , data: 02 września 2025

.....

Dokumentacja fotograficzna do opinii CFM202509002



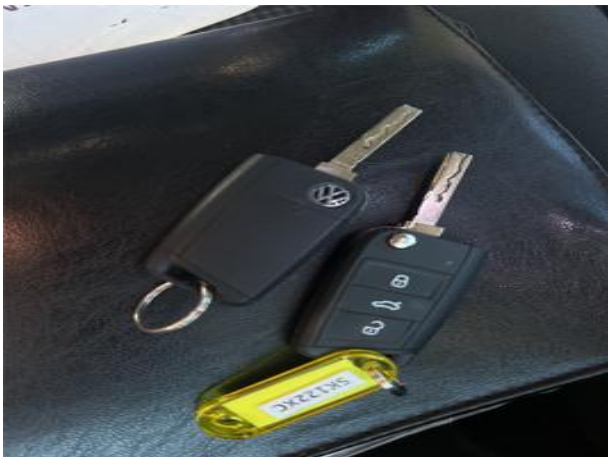
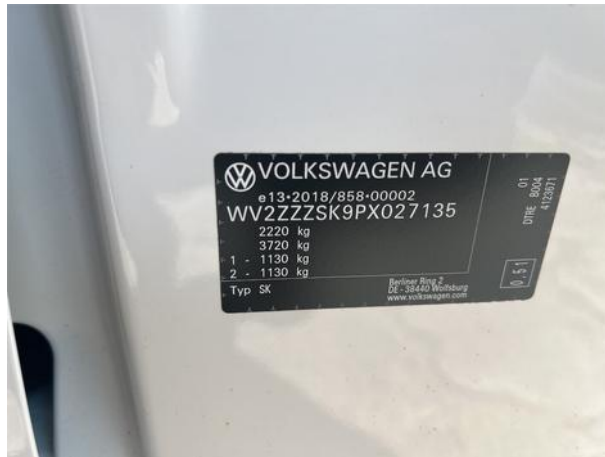
Dokumentacja fotograficzna do opinii CFM202509002



Dokumentacja fotograficzna do opinii CFM202509002



Dokumentacja fotograficzna do opinii CFM202509002



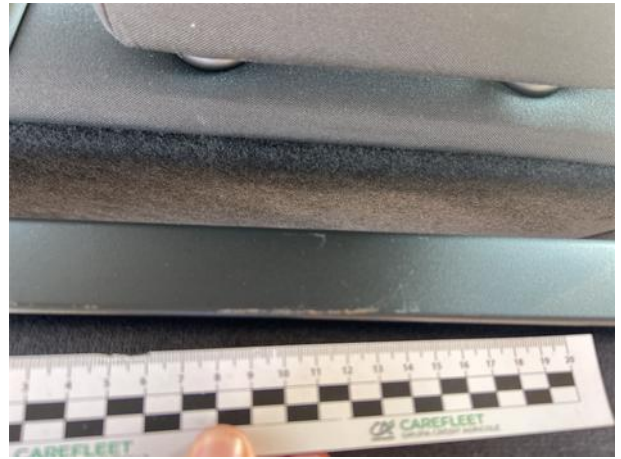
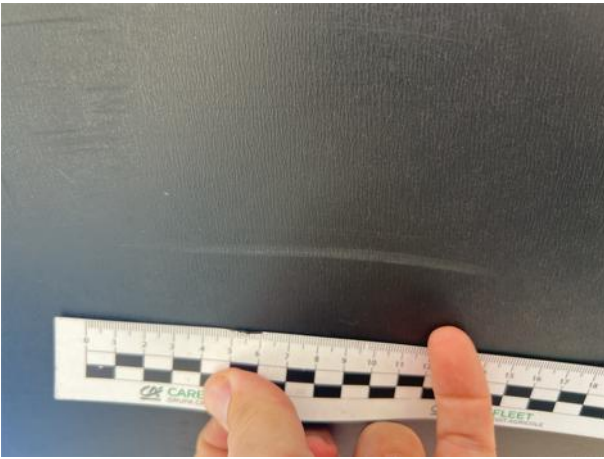
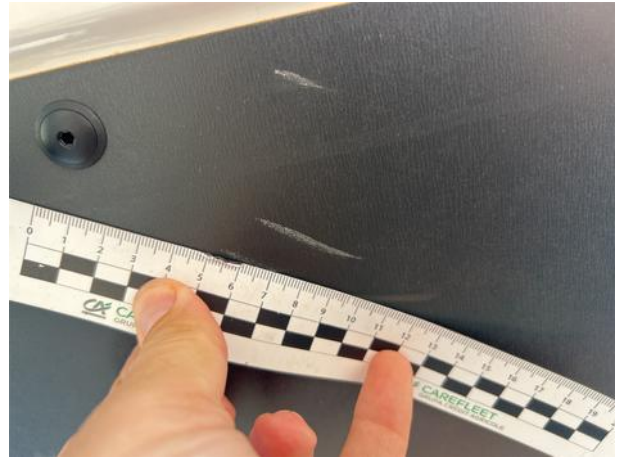
Dokumentacja fotograficzna do opinii CFM202509002

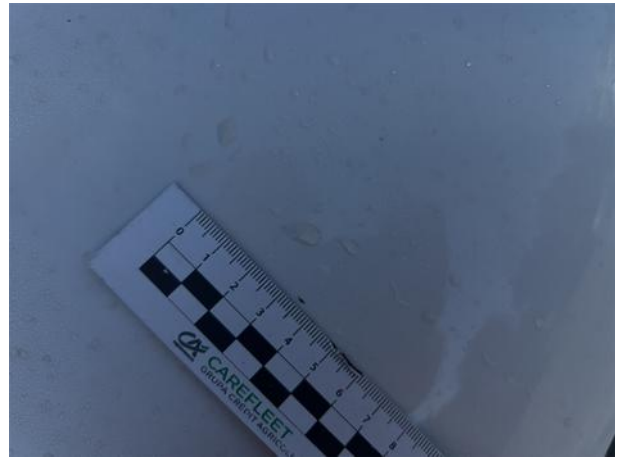




Dokumentacja fotograficzna do opinii CFM202509002







Dokumentacja fotograficzna do opinii CFM202509002





Dokumentacja fotograficzna do opinii CFM202509002



Dokumentacja fotograficzna do opinii CFM202509002



Dokumentacja fotograficzna do opinii CFM202509002

