

„NEFRIS”
Nefris Sp. z o.o.
80-230 Gdańsk
ul. Bohaterów Getta Warszawskiego 15/1A
NIP: 957 11 11 157

OCENA TECHNICZNA
Nr CFM202011176
Data badania – 25 listopada 2020r.
Rzecznawca - Artur Mazurkiewicz

Zleceniodawca: Carefleet S.A.
Adres: ul. Legnicka 48 bud. C-D, 54-202 Wrocław
Zakres oceny: Określenie wartości pojazdu dla potrzeb sprzedaży w trybie przetargu.

Dane techniczne:

Nr rejestracyjny: KR6AT15
Marka pojazdu: OPEL
Model: INSIGNIA
Kolor: srebrny

Rodzaj nadwozia: Kombi
Rodzaj pojazdu: osobowy
Liczba drzwi: 5
Liczba miejsc: 5
Wskazania licznika [km]: 146106
Nr fabryczny (VIN): W0VZT8EG2J1038902
Rok produkcji: 2017
Rok produkcji – uwaga: POJAZD Z POLSKIEJ SIECI DEALERSKIEJ
Rodzaj paliwa: Olej napędowy
Norma EURO: 6
Typ silnika: ZS
Układ/liczba cyl.: R4
Pojemność [cm³]: 1956
Moc [kW]: 125.00

Data pierwszej rejestracji w kraju: 29.09.2017

Pojazd zbadano w Magnicach k/Wrocławia na parkingu EFL S.A. w obecności zleceniodawcy.

UWAGI:

Pojazd zarejestrowany na: CAREFLEET S.A.
ul. Legnicka 48 bud. C-D
54-202 Wrocław

1. Dowód rejestracyjny: DR/BAN4198231
2. Data następnego badania technicznego: 29.09.2022r.
3. Kluczyki ilość kompletów: 2 (DWA KLUCZE Z PILOTEM ZAMKA CENTRALNEGO)
4. Dokumentacja eksploatacyjna pojazdu: instrukcja obsługi - jest, książka przeglądów - jest
5. Książka serwisowa z wpisami przy przebiegach: 30388km, 89250km, 117406km, 142025km z dnia 09.08.2020r

WYNIKI BADANIA :

I. Silnik stwierdzono: Układ smarowania - poziom oleju na wskaźniku kontrolnym – powyżej min. Poziom cieczy w zbiorniku wyrównawczym układu chłodzenia – powyżej min. Rozruch oraz praca silnika w warunkach parkingowych w normie. Komora silnika zabrudzona eksploatacyjnie. Zaleca się sprawdzenie pracy silnika w warunkach drogowych.

II. Podwozie stwierdzono: Działanie układu hamulcowego i kierowniczego w warunkach parkingowych w normie. Układ wydechowy – działanie w normie, zaleca się sprawdzenie układu w warunkach stanowiskowych. Zaleca się sprawdzenie układów podwozia pojazdu w warunkach drogowych.

III. Układ przeniesienia napędu stwierdzono: Skrzynia biegów – manualna 6 biegowa. Działanie skrzyni biegów w warunkach parkingowych w normie. Napęd na oś przednią. Zaleca się sprawdzenie układów przeniesienia napędu w warunkach warsztatowych i wykonanie przeglądu. Obręcze kół - aluminiowe 4 sztuk, jedno stalowe - zapasowe. Felga TL - zarysowanie z ubytkiem. Felga PP - liczne zarysowania z ubytkiem. Felga PL - zarysowania z ubytkiem. Felga TP - zarysowania z ubytkiem.

IV. Nadwozie stwierdzono: Barwa nadwozia - srebrna. Pokrywa silnika - odpryski. Szyba czołowa - odpryski. Zderzak przedni - zarysowanie, nieprawidłowo spasowany w części prawej. Spoiler zderzaka przedniego - zarysowanie. Błotnik przedni prawy - zarysowanie. Drzwi przednie prawe - zarysowanie, wgniecenie o średnicy 25-30mm z zarysowaniem. Drzwi tylne prawe - zarysowania. Błotnik tylny prawy - zarysowanie, odprysk. Zderzak tylny - zarysowania, pęknięcie uchwytu w części prawej. Rama dachu prawa - wgniecenie o średnicy 20mm. Pokrywa bagażnika - zarysowanie. Błotnik tylny lewy - odprysk. Drzwi przednie lewe - wgniecenie, odprysk. Lusterko lewe - pęknięcie podstawy. Próg lewy - zarysowanie. Dach - wgniecenia o średnicy do 50mm, zarysowanie. Grubość powłoki lakierowej elementów poszyc zewnętrznych: pokrywa silnika 101 μm , błotnik przedni prawy 120 μm , drzwi przednie prawe do 200 μm , drzwi tylne prawe 115 μm , błotnik tylny prawy 110 μm , dach 100 μm , pokrywa bagażnika 95 μm , błotnik tylny lewy 100 μm , drzwi tylne lewe 103 μm , drzwi przednie lewe 105 μm , błotnik przedni lewy 95 μm .

V. Wnętrze stwierdzono: Fotel kierowcy - zabrudzenie. Osłona słupka B lewa - zarysowania. Wykładzina podłogi - wytarcie. Boczek drzwi tylnych lewych - zarysowanie z ubytkiem. Wnętrze bagażnika - zarysowania. Kanapa tylna - zabrudzenie. Podsufitka - zabrudzenie. Nakładka wnęki drzwi tylnych prawych - zarysowania. Osłona słupka B prawa- zarysowania. Deska rozdzielcza - ślad po urządzeniu zewnętrznym. Układ klimatyzacji wymaga sprawdzenia szczelności, uzupełnienia czynnika roboczego oraz oczyszczenia parownika i układu dolotowego powietrza do wnętrza.

VI. Wyposażenie, stwierdzono: Reflektory FULL LED

VII. Wyposażenie dodatkowe:

- ABS
- ASR
- Czujnik deszczu
- Czujnik odległości przy parkowaniu - przód i tył
- Dotykowy ekran
- EBA - system wspomagania nagłego hamowania
- Elektrycznie otwieranie/zamykanie klapy bagażnika
- Elektrycznie podnoszone szyby przednie i tylne
- Elektrycznie sterowany hamulec postojowy
- Felgi aluminiowe

- Fotel kierowcy z manualną regulacją wysokości
- Fotel pasażera z manualną regulacją wysokości
- Fotele przednie z funkcją podgrzewania
- Immobilizer
- Kierownica skórzana
- Kierownica wielofunkcyjna
- Klimatyzacja automatyczna
- Lusterka boczne regulowane elektrycznie i ogrzewane
- Nawigacja
- Poduszka kierowcy
- Poduszka Pasażera
- Poduszki boczne
- Poduszki-System kurtyn
- Przyciemniające się lusterko wsteczne
- Światła przeciwmgielne
- Tapicerka materiałowo-skórzana
- Tempomat
- Trzecie światło STOP
- Uchwyty ISOFIX
- Wskaźnik temperatury zewnętrznej
- Wspomaganie układu kierowniczego
- Zamek centralny zdalnie sterowany
- Zderzaki w kolorze nadwozia

VIII. Ogumienie :

Opona	Producent	Rozmiar	Stopień zużycia (szacunkowo)
PL zima	Falken Winter HS01	245/45R18 100V	24%
PP zima	Falken Winter HS01	245/45R18 100V	24%
TL zima	Falken Winter HS01	245/45R18 100V	70%
TP zima	Falken Winter HS01	245/45R18 100V	69%
zapas	Maxxis	125/70R17 98M	10%

Sporządzono w 2 egzemplarzach.

Do oceny dołączono 142 fotografii cyfrowych.

Niniejsza opinia nie jest ekspertyzą stanu technicznego pojazdu ani gwarancją niezawodności zespołów i podzespołów pojazdu, została sporządzona wyłącznie na podstawie oględzin w warunkach istniejących w miejscu badania. Opinia określa wyłącznie szacunkową wartość rynkową pojazdu i może być wykorzystana tylko przez zlecającego. Sporządzający opinię zastrzega się, że nie ponosi odpowiedzialności za wady ukryte pojazdu, wady prawne, błędy w dokumentacji pojazdu i błędy montażu. Opinia została sporządzona bezstronnie.

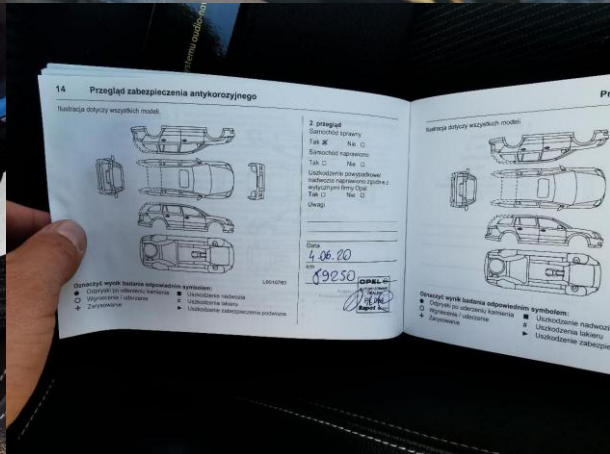
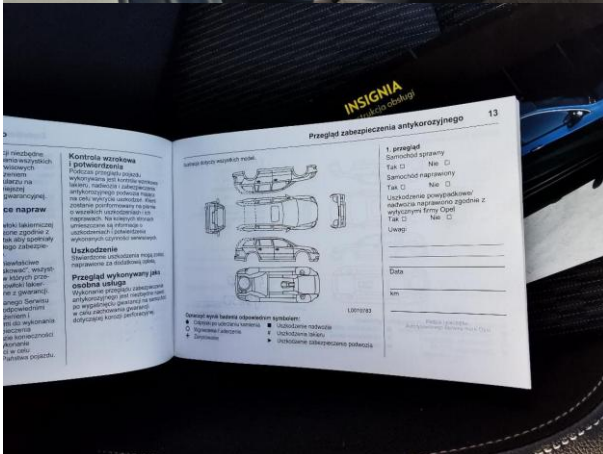
Rzeczoznawca , data: 26 listopada 2020

.....

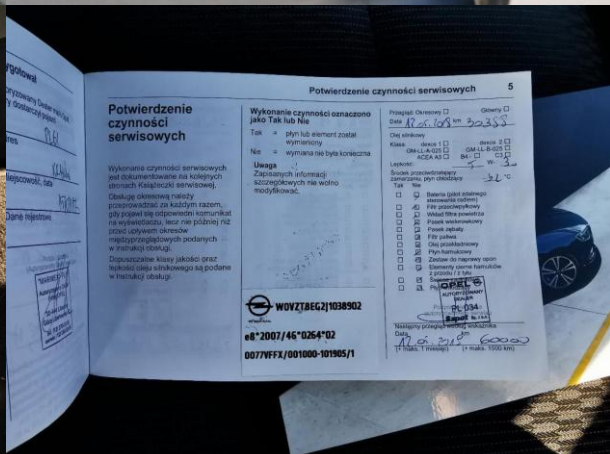
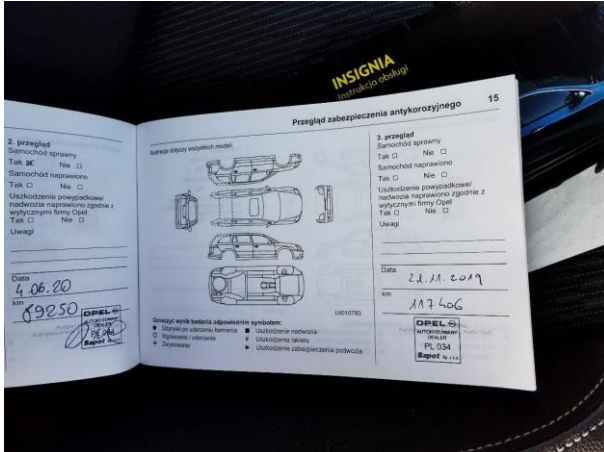
Dokumentacja fotograficzna do opinii CFM202011176



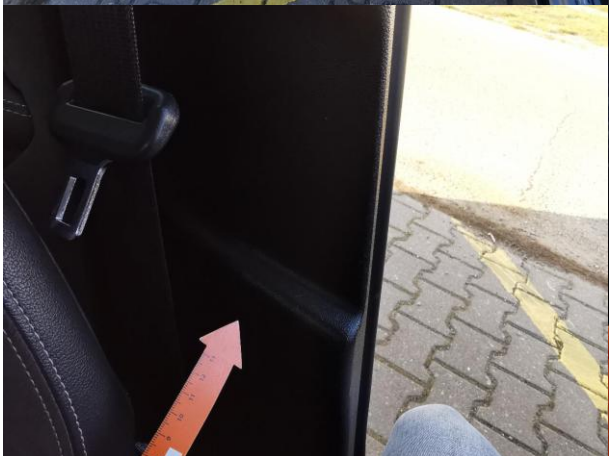
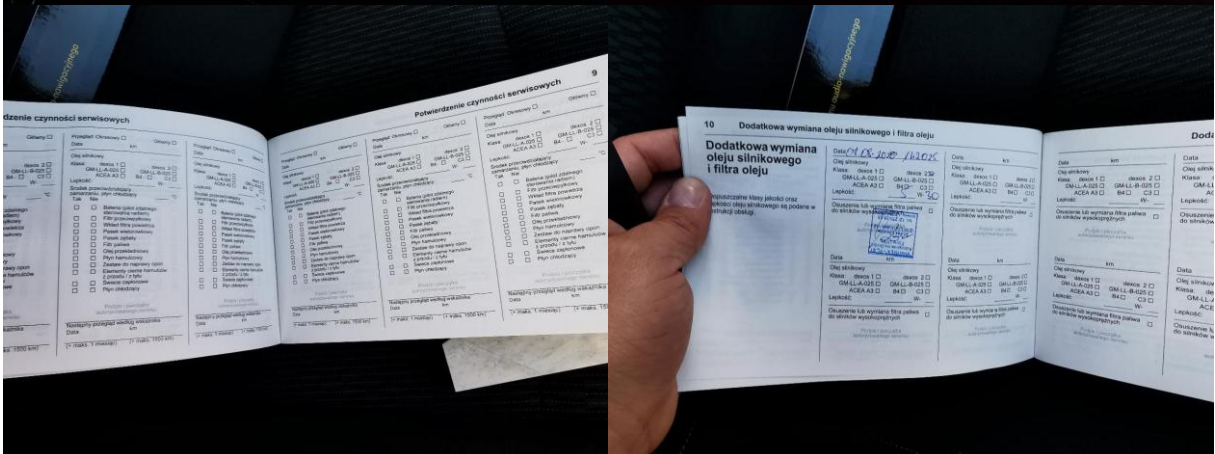
Dokumentacja fotograficzna do opinii CFM202011176



Dokumentacja fotograficzna do opinii CFM202011176



Dokumentacja fotograficzna do opinii CFM202011176



Dokumentacja fotograficzna do opinii CFM202011176



Dokumentacja fotograficzna do opinii CFM202011176



Dokumentacja fotograficzna do opinii CFM202011176



Dokumentacja fotograficzna do opinii CFM202011176



Dokumentacja fotograficzna do opinii CFM202011176



Dokumentacja fotograficzna do opinii CFM202011176



Dokumentacja fotograficzna do opinii CFM202011176



Dokumentacja fotograficzna do opinii CFM202011176



Dokumentacja fotograficzna do opinii CFM202011176



Dokumentacja fotograficzna do opinii CFM202011176





Dokumentacja fotograficzna do opinii CFM202011176





Dokumentacja fotograficzna do opinii CFM202011176

