

„eRzecznawcy Królewicz i Wspólnicy Sp.Jawna”
ul. Kopijników 75A, 03-274 Warszawa

OCENA TECHNICZNA
Nr CFM202507045
Data badania – 10 lipca 2025r.
Rzecznawca - Dariusz Rejowski

Zleceniodawca: Carefleet S.A.
Adres: ul. Legnicka 48 bud. C-D, 54-202 Wrocław
Zakres oceny: Określenie wartości pojazdu dla potrzeb sprzedaży w trybie przetargu.

Dane techniczne:

Nr rejestracyjny: WND9135A

Marka pojazdu: SKODA
Model: SCALA 1.5 TSI AMBITION DSG
Kolor: biały

Rodzaj nadwozia: Hatchback
Rodzaj pojazdu: Osobowy
Liczba drzwi: 5
Liczba miejsc: 5
Wskazania licznika [km]: 164002
Nr fabryczny (VIN): TMBEK6NW6N3071340
Rok produkcji: 2022
Rok produkcji – uwaga: Pojazd z polskiej sieci dealerskiej
Masa całkowita (kg): 1700
Masa własna (kg): 1240
Rodzaj paliwa: Benzyna
Norma EURO: 6
Typ silnika: zapłon iskrowy
Układ/liczba cyl.: R4
Pojemność [cm³]: 1498
Moc [kW]: 110.00

Data pierwszej rejestracji w kraju: 24.06.2022

Pojazd zbadano w Magnicach k/Wrocławia na parkingu EFL S.A. w obecności zleceniodawcy.

UWAGI:

Pojazd zarejestrowany CAREFLEET S.A. ul. Legnicka 48 bud. C-D 54-202 Wrocław
na:

1. Dowód rejestracyjny: DR/BAS2304164
2. Data następnego badania technicznego: 24.06.2027r.
3. Kluczyki ilość kompletów: 2 (Dwa klucze zintegrowane z pilotem centralnego zamka)
4. Dokumentacja eksploatacyjna pojazdu: instrukcja obsługi - jest, książka przeglądów - brak
5. Elektroniczna książka serwisowa.

WYNIKI BADANIA :

I. Silnik stwierdzono: Układ smarowania - poziom oleju na wskaźniku kontrolnym w normie. Poziom cieczy w zbiorniku wyrównawczym układu chłodzenia - powyżej min. Rozruch i praca silnika w warunkach parkingowych w normie. Komora silnika zabrudzona eksploatacyjnie. Zaleca się sprawdzenie pracy silnika w warunkach drogowych.

II. Podwozie stwierdzono: Działanie układu hamulcowego i kierowniczego w warunkach parkingowych w normie. Zaleca się sprawdzenie układów podwozia pojazdu w warunkach drogowych.

III. Układ przeniesienia napędu stwierdzono: Obręcze kół - aluminiowe 4 sztuk, koło dojazdowe - stalowe. Felga PP – zarysowania. Skrzynia biegów - automatyczna 7 biegowa. Działanie skrzyni biegów w warunkach parkingowych w normie. Napęd na przednią oś. Zaleca się sprawdzenie układów przeniesienia napędu w warunkach warsztatowych i wykonanie przeglądu.

IV. Nadwozie stwierdzono: Barwa nadwozia biała

Zmierzona grubość powłoki lakierowej: pokrywa P - 180 µm, błotnik PP - 170 µm, drzwi PP - 190 µm, drzwi TP - 180 µm, poszycie TP - 190 µm, pokrywa T - 210 µm, poszycie TL - 220 µm, drzwi TL - 200 µm, drzwi PL - 180 µm, błotnik PL - 170 µm, dach - 210 µm, próg P - 160 µm, próg L - 170 µm

V. Wnętrze stwierdzono: Przestrzeń bagażowa / próg załadowniczy: Zarysowania

Układ klimatyzacji wymaga sprawdzenia szczelności, uzupełnienia czynnika roboczego oraz oczyszczenia parownika i układu dolotowego powietrza do wnętrza.

VI. Wyposażenie, stwierdzono: ABS

ASR - system optymalizacji przyczepności podczas przyspieszania

Bluetooth

Care Connect (eCall – wezwanie pomocy, poszerzony zakres komunikacji serwisowej, zdalny dostęp)

Czujnik odległości przy parkowaniu - tył

DAB+ - cyfrowy odbiór stacji radiowych

DRIVER ALERT - funkcja wykrywania zmęczenia kierowcy

EDL - elektroniczna blokada mechanizmu różnicowego

El. podnoszenie szyb, tył

ESP - system stabilizacji toru jazdy

Felgi aluminiowe 16 ALARIS z ogumieniem 205/55

Fotel kierowcy z manualną regulacją wysokości

Fotele przednie z regulacją lędźwiową

Front Assist - kontrola odstępu z funkcją awaryjnego hamowania

Gniazdo 12V w bagażniku

Hamulec antykolizyjny - multicollision brake

HBA - hydrauliczny system wspomagania nagłego hamowania

Hill Hold Control - wspomaganie ruszania pod wzniesienia

Immobilizer

Instalacja radiowa + 8 głośników

Kierownica wielofunkcyjna 3 ramienna skórzana z obsługą radia i GSM + pakiet skórzany

Kierunkowskazy w obudowie lusterek zewnętrznych

Kieszenie w oparciach foteli przednich

Klamki wewnętrzne chromowane

Koło zapasowe dojazdowe

Komputer pokładowy z wyświetlaczem Maxi-DOT

Lakier uni

Lampki do czytania - przód/tył

Lampy przednie LED Basic
 Lampy tylne LED Basic
 Lane Assist - asystent pasa ruchu
 Lusterka boczne i klamki drzwi w kolorze nadwozia
 Lusterka boczne regulowane elektrycznie i podgrzewane
 MSR - układ przeciwblokujący przy hamowaniu silnikiem
 Ogranicznik prędkości
 Oświetlenie bagażnika
 Parasolka w drzwiach kierowcy
 Podłokietnik z przodu
 Podpowieź zmiany biegu
 Poduszki powietrzne 6 sztuk (czołowe kierowcy i pasażera, boczne - przód, kurtyny powietrzne)
 Półka nad częścią bagażową
 Ramka grilla chromowana
 Schowek na okulary
 Schowek przed pasażerem z przodu – oświetlony
 Sygnalizacja niezapiętego pasa bezpieczeństwa kierowcy
 System Start-Stop z funkcją odzyskiwania energii
 Szyby elektrycznie sterowane przednie
 Światła przeciwmgielne
 Tapicerka materiałowa
 TPM - system kontroli ciśnienia w ogumieniu
 Tylna kanapa składana i dzielona
 Uchwyt na 0,5l butelkę w drzwiach tylnych
 Uchwyt na 1,5l butelkę w drzwiach przednich
 Uchwyty ISOFIX do inst. fotelika dziecięcego
 Uchwyty na kwity parkingowe
 Wycieraczka szyby tylnej
 XDS - system wspomagania pokonywania zakrętów
 Zamek centralny z pilotem
 Alarm z funkcją dozoru wnętrza i czujnikiem przechyłu
 Pakiet Comfort
 Funkcja SmartLink+ - wyświetlanie aplikacji ze smartphone-a na ekranie radia lub nawigacji
 Klimatyzacja automatyczna Climatronic
 Radio Bolero (wyświetlacz 8", 2x USB)
 SunSet - tylne szyby o wyższym stopniu przyciemnienia
 Pakiet Tech
 Fotele przednie podgrzewane z podgrzewanymi dyszami spryskiwaczy szyby przedniej
 Kamera ułatwiająca parkowanie
 LIGHT AND RAIN ASSIST z Coming/Leaving Home, Tunnel Light + lusterko wsteczne
 fotochromatyczne
 Tempomat

VII. Wyposażenie dodatkowe:

VIII. Ogumienie :

Opona	Producent	Rozmiar	Stopień zużycia (szacunkowo)
PL Letnie	Falken,	205/55/16	30%
PP Letnie	Falken,	205/55/16	30%
TL Letnie	Falken,	205/55/16	15%
TP Letnie	Falken,	205/55/16	15%
Dojazdowe	Hankook,	195/65/15	15%

Sporządzono w 2 egzemplarzach.

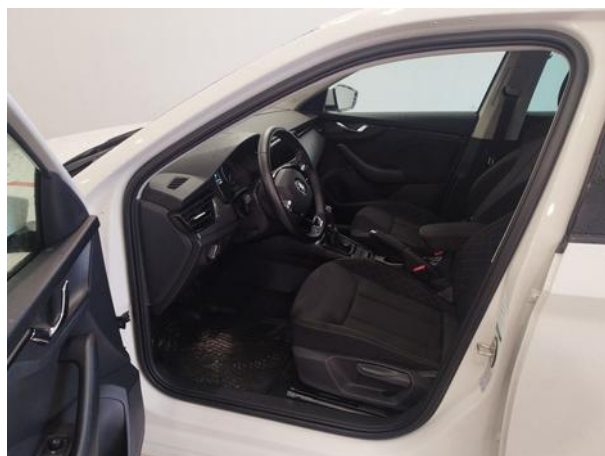
Do oceny dołączono 53 fotografii cyfrowych.

Niniejsza opinia nie jest ekspertyzą stanu technicznego pojazdu ani gwarancją niezawodności zespołów i podzespołów pojazdu, została sporządzona wyłącznie na podstawie oględzin w warunkach istniejących w miejscu badania. Opinia określa wyłącznie szacunkową wartość rynkową pojazdu i może być wykorzystana tylko przez zlecającego. Sporządzający opinię zastrzega się, że nie ponosi odpowiedzialności za wady ukryte pojazdu, wady prawne, błędy w dokumentacji pojazdu i błędy montażu. Opinia została sporządzona bezstronnie.

Rzeczoznawca , data: 10 lipca 2025

.....

Dokumentacja fotograficzna do opinii CFM202507045



Dokumentacja fotograficzna do opinii CFM202507045



Dokumentacja fotograficzna do opinii CFM202507045





Dokumentacja fotograficzna do opinii CFM202507045



