

**„Moto-Expert Marcin Stachurka”**  
Moto-Expert Marcin Stachurka  
51-519 Wrocław, ul. Gitarowa 37

**OCENA TECHNICZNA**  
**Nr CFM202511057**  
**Data badania – 12 listopada 2025r.**  
**Rzeczoznawca - Marcin Stachurka**

**Zleceniodawca:** Carefleet S.A.  
**Adres:** ul. Legnicka 48 bud. C-D, 54-202 Wrocław  
**Zakres oceny:** Określenie wartości pojazdu dla potrzeb sprzedaży w trybie przetargu.

**Dane techniczne:**

Nr rejestracyjny: DW2SW58

Marka pojazdu: TOYOTA  
Model: PROACE 2.0 D-4D LONG 3,1T  
Kolor: Biały

Oznaczenie: TOYOTA PROACE PROACE 2.0 D-4D LONG 3,1T ACTIVE FURGON

Rodzaj nadwozia: Furgon

Rodzaj pojazdu: Samochód ciężarowy

Liczba drzwi: 4

Liczba miejsc: 3

Wskazania licznika [km]: 59857

Nr fabryczny (VIN): YARVFEHTMGZ224565

Rok produkcji: 2022

Rok produkcji – uwaga: Pojazd z polskiej sieci dealerskiej.

Masa całkowita (kg): 3100

Masa własna (kg): 1738

Ładowność (kg): 1362

Rodzaj paliwa: Olej napędowy

Norma EURO: 6

Typ silnika: ZS

Układ/liczba cyl.: R4

Pojemność [cm<sup>3</sup>]: 1997

Moc [kW]: 106.00

Data pierwszej rejestracji w kraju: 30.06.2022

Pojazd zbadano w Magnicach k/Wrocławia na parkingu EFL S.A. w obecności zleceniodawcy.

**UWAGI:**

Pojazd zarejestrowany Carefleet S. A.  
na:

1. Dowód rejestracyjny: DR/BAS2424028
2. Data następnego badania technicznego: 24.06.2026r.
3. Kluczyki ilość kompletów: 2
4. Dokumentacja eksploatacyjna pojazdu: instrukcja obsługi - jest, książka przeglądów - jest
5. 1. Termin badania technicznego 2026-06-24  
2. Przebiegu pojazdu nie weryfikowano, przyjęto na podstawie wskazań drogomierza.

3. Instrukcja obsługi i Książka serwisowa - pojazd wyposażony.
4. W adnotacjach dowodu rejestracyjnego pojazdu widnieje wpis: Vat-1.

## **WYNIKI BADANIA :**

**I. Silnik stwierdzono:** Układ smarowania - poziom oleju na wskaźniku kontrolnym – powyżej min. Poziom cieczy w zbiorniku wyrównawczym układu chłodzenia – powyżej min. Rozruch oraz praca silnika w warunkach parkingowych w normie. Stwierdzono wycieki oleju z silnika. Komora silnika zabrudzona eksploatacyjnie. Zaleca się sprawdzenie pracy silnika w warunkach drogowych i serwisowych.

**II. Podwozie stwierdzono:** Działanie układu hamulcowego i kierowniczego w warunkach parkingowych w normie. Układ wydechowy – pokryty korozją. Rozstaw osi ok. 3275mm. Zaleca się sprawdzenie układów podwozia pojazdu w warunkach drogowych.

**III. Układ przeniesienia napędu stwierdzono:** Skrzynia biegów – manualna 6 stopniowa. Działanie skrzyni biegów w warunkach parkingowych w normie. Stwierdzono wycieki oleju ze skrzyni biegów. Napęd na oś przednią. Zaleca się sprawdzenie układów przeniesienia napędu w warunkach serwisowych i wykonanie przeglądu. Obręcze kół - stalowe 5 sztuk. Kołpaki - 4 sztuki z zarysowaniami i złuszczeniami powłoki lakierowej. Podnośnik, klucz do kół - pojazd wyposażony.

**IV. Nadwozie stwierdzono:** Barwa nadwozia – biała. Zderzak przedni – drobne zarysowania i odpryski lakieru na poszyciu zewnętrznym, miejscowe zarysowania z ubytkiem tworzywa i miejscowe odkształcenia w części dolnej zderzaka. Szyba czołowa – drobne odpryski i zarysowania na powierzchni zewnętrznej. Pokrywa komory silnika – drobne zarysowania i miejscowe odpryski powłoki lakierowej, drobne ubytki powłoki lakierowej. Reflektory przednie - drobne zarysowania. Błotnik prawy – drobne odpryski i zarysowania. Lustro boczne prawe - drobne zarysowania. Drzwi prawe przednie – drobne odpryski i zarysowania. Drzwi prawe boczne – drobne odpryski i zarysowania, drobne miejscowe zagięcia. Poszycie tylne boku prawego – drobne miejscowe zagięcia, drobne odpryski i zarysowania. Próg prawy - drobne odpryski i zarysowania. Zderzak tylny – miejscowe zarysowania z ubytkiem tworzywa na poszyciu zewnętrznym. Lampy tylne - drobne zarysowania. Drzwi tyłu nadwozia prawe – drobne odpryski i zarysowania. Drzwi tyłu nadwozia lewe - drobne zaprawki lakiernicze, drobne odpryski i zarysowania. Próg lewy - drobne odpryski i zarysowania. Poszycie tylne boku lewego – liczne drobne zagięcia poszycia, drobne odpryski i zarysowania. Drzwi lewe przednie – drobne odpryski i zarysowania. Lustro boczne lewe - drobne zarysowania. Błotnik lewy – drobne zarysowania i miejscowe odpryski powłoki lakierowej. Dach – drobne odpryski i zarysowania.

Zmierzona grubość powłoki lakierowej zewnętrznych metalowych elementów nadwozia:

Pokrywy komory silnika: do 86um,

Błotnika prawego: do 87um,

Drzwi prawych przednich: do 188um,

Drzwi prawych bocznych: do 80um,

Poszycia prawego tylnego: do 451um,

Dachu: do 85um,

Drzwi tyłu nadwozia: prawych do 159um; lewych do 86um,

Poszycia lewego tylnego: do 153um,

Drzwi lewych przednich: do 87um,

Błotnika lewego: do 85um.

Podane przedziały grubości powłoki lakierowej, dotyczą punktów pomiarowych. Nie mogą być traktowane jako gwarancja, że grubość powłoki lakierowej w innych punktach nie wykracza poza te przedziały. Pomiar powłoki lakierowej został wykonany urządzeniem będącym w posiadaniu rzeczoznawcy. Pomiar wykonany innym przyrządem może się różnić.

**V. Wnętrze stwierdzono:** Deska rozdzielcza, poszycia tapicerskie drzwi i wnętrza pojazdu – miejscowe zarysowania z ubytkami tworzywa. Poszycia tapicerskie fotela kierowcy, kanapy

pasażerów, wykładziny podłogi i podsufitki – miejscowo zabrudzone. Układ klimatyzacji wymaga sprawdzenia szczelności, uzupełnienia czynnika roboczego oraz oczyszczenia parownika i układu dolotowego powietrza do wnętrza.

Przedział bagażowy: wymiary przestrzeni ładunkowej ok: dł. – 2800mm; wys. – 1300mm, szer. - 1350mm. Ściana grodziowa przestrzeni ładunkowej – drobne miejscowe zagięcia, odpryski i zarysowania. Wnęki kół tylnych - miejscowe zarysowania powłoki lakierowej, drobne zagięcia. Pokrycia wewnętrzne drzwi i ścian bocznych /tworzywo sztuczne/ – miejscowe zarysowania, drobne odkształcenia pokryć. Podłoga - brak pokrycia, miejscowe zarysowania, obtarcia powierzchni podłogi, drobne zagięcia. Elementy lakierowane przestrzeni ładunkowej - odpryski, zarysowania, drobne miejscowe zagięcia. Wnęki drzwi przestrzeni ładunkowej - drobne odpryski i zarysowania powłoki lakierowej.

**VI. Wyposażenie, stwierdzono:** Radioodtwarzacz fabryczny.  
Elektrycznie podnoszone szyby.

**VII. Wyposażenie dodatkowe:**

- ABS
- Czujnik odległości przy parkowaniu - tył
- Immobilizer
- Klimatyzacja
- Komputer pokładowy
- Lusterka boczne sterowane elektrycznie
- Poduszka kierowcy
- Poduszka Pasażera
- System kontroli trakcji
- Światła do jazdy dziennej
- Tempomat
- Wspomaganie układu kierowniczego
- Zamek centralny zdalnie sterowany

**VIII. Ogumienie :**

Opona	Producent	Rozmiar	Stopień zużycia (szacunkowo)
Lewy przód	Sunfull SF982	215/65R16	65%
Prawy przód	Sunfull SF982	215/65R16	65%
Lewy tył	Sunfull SF982	215/65R16	55%
Prawy tył	Sunfull SF982	215/65R16	55%
Koło zapasowe	Continental ContiVanContact	215/65R16	10%

Sporządzono w 2 egzemplarzach.

Do oceny dołączono 107 fotografii cyfrowych.

**Niniejsza opinia nie jest ekspertyzą stanu technicznego pojazdu ani gwarancją niezawodności zespołów i podzespołów pojazdu, została sporządzona wyłącznie na podstawie oględzin w warunkach istniejących w miejscu badania. Opinia określa wyłącznie szacunkową wartość rynkową pojazdu i może być wykorzystana tylko przez zlecającego. Sporządzający opinię zastrzega się, że nie ponosi odpowiedzialności za wady ukryte pojazdu, wady prawne, błędy w dokumentacji pojazdu i błędy montażu. Opinia została sporządzona bezstronnie.**

Rzecznawca , data: 17 listopada 2025

.....

Dokumentacja fotograficzna do opinii CFM202511057



Dokumentacja fotograficzna do opinii CFM202511057





Dokumentacja fotograficzna do opinii CFM202511057



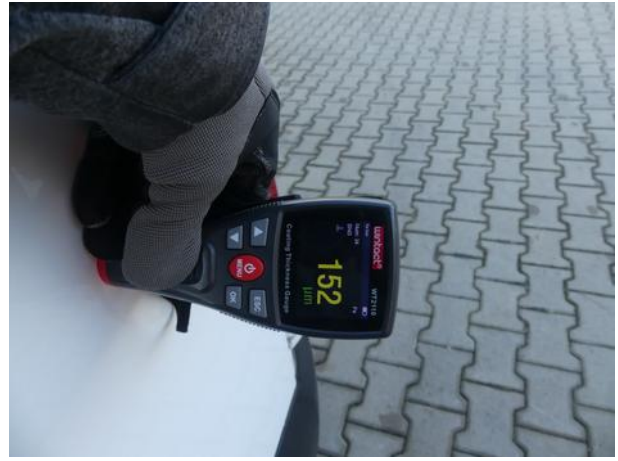
Dokumentacja fotograficzna do opinii CFM202511057



Dokumentacja fotograficzna do opinii CFM202511057

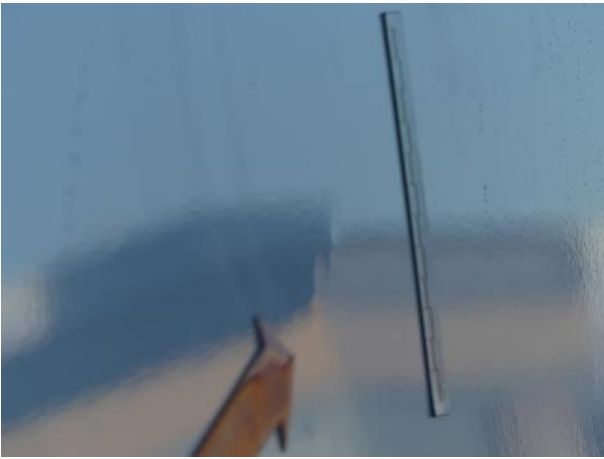


Dokumentacja fotograficzna do opinii CFM202511057

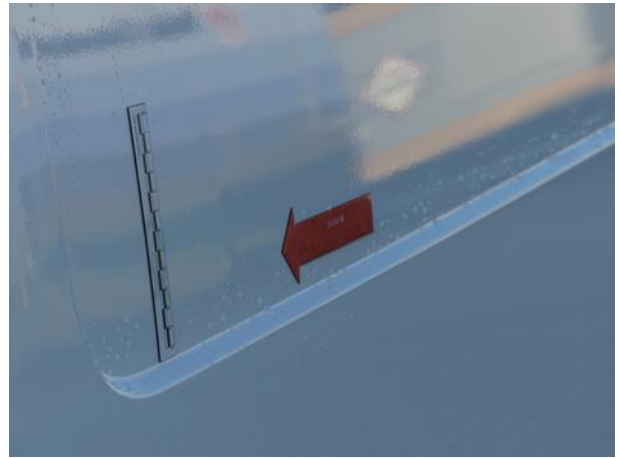




Dokumentacja fotograficzna do opinii CFM202511057



Dokumentacja fotograficzna do opinii CFM202511057









Dokumentacja fotograficzna do opinii CFM202511057

