

„Moto-Expert Marcin Stachurka”
Moto-Expert Marcin Stachurka
51-519 Wrocław, ul. Gitarowa 37

OCENA TECHNICZNA
Nr CFM202511162
Data badania – 25 listopada 2025r.
Rzeczoznawca - Marcin Stachurka

Zleceniodawca: Carefleet S.A.
Adres: ul. Legnicka 48 bud. C-D, 54-202 Wrocław
Zakres oceny: Określenie wartości pojazdu dla potrzeb sprzedaży w trybie przetargu.

Dane techniczne:

Nr rejestracyjny: DW8VL68

Marka pojazdu: VOLKSWAGEN
Model: CADDY CARGO MAXI 2.0 TDI
Kolor: Biały

Oznaczenie: VOLKSWAGEN CADDY CARGO MAXI 2.0 TDI FURGON
Rodzaj nadwozia: Furgon
Rodzaj pojazdu: SAMOCHÓD CIĘŻAROWY
Liczba drzwi: 4
Liczba miejsc: 2
Wskazania licznika [km]: 90847
Nr fabryczny (VIN): WV1ZZZSK1PX043205
Rok produkcji: 2022
Rok produkcji – uwaga: Pojazd z polskiej sieci dealerskiej.
Masa całkowita (kg): 2300
Masa własna (kg): 1539
Ładowność (kg): 761
Rodzaj paliwa: Olej napędowy
Norma EURO: 6
Typ silnika: ZS
Układ/liczba cyl.: R4
Pojemność [cm³]: 1968
Moc [kW]: 75.00

Data pierwszej rejestracji w kraju: 25.04.2023

Pojazd zbadano w Magnicach k/Wrocławia na parkingu EFL S.A. w obecności zleceniodawcy.

UWAGI:

Pojazd zarejestrowany Carefleet S. A.
na:

1. Dowód rejestracyjny: DR/BAT1555365
2. Data następnego badania technicznego: 25.04.2026r.
3. Kluczyki ilość kompletów: 2
4. Dokumentacja eksploatacyjna pojazdu: instrukcja obsługi - jest, książka przeglądów - brak
5. 1. Termin badania technicznego 2026-04-25
2. Instrukcja obsługi - pojazd wyposażony. Książka serwisowa prowadzona w formie

elektronicznej w bazie producenta.

3. Przebiegu pojazdu nie weryfikowano, przyjęto na podstawie wskazań drogomierza.

4. W adnotacjach dowodu rejestracyjnego pojazdu widnieje wpis: Vat-1.

WYNIKI BADANIA :

I. Silnik stwierdzono: Układ smarowania - poziom oleju na wskaźniku kontrolnym – powyżej min. Poziom cieczy w zbiorniku wyrównawczym układu chłodzenia – powyżej min. Rozruch oraz praca silnika w warunkach parkingowych w normie. Komora silnika zabrudzona eksploatacyjnie. Zaleca się sprawdzenie pracy silnika w warunkach drogowych.

II. Podwozie stwierdzono: Działanie układu hamulcowego i kierowniczego w warunkach parkingowych w normie. Układ wydechowy – pokryty korozją. Rozstaw osi ok. 2970mm. Zaleca się sprawdzenie układów podwozia pojazdu w warunkach drogowych.

III. Układ przeniesienia napędu stwierdzono: Skrzynia biegów – manualna 6 stopniowa. Działanie skrzyni biegów w warunkach parkingowych w normie. Napęd na oś przednią. Zaleca się sprawdzenie układów przeniesienia napędu w warunkach serwisowych i wykonanie przeglądu. Obręcze kół - stalowe 5 sztuk. Kołpaki - 4 sztuki z miejscowymi zarysowaniami. Opony - stwierdzono różne marki opon na osiach pojazdu. Podnośnik i klucz do kół - pojazd wyposażony.

IV. Nadwozie stwierdzono: Barwa nadwozia – biała. Zderzak przedni – miejscowe zarysowania na poszyciu zewnętrznym. Szyba czołowa – drobne odpryski i zarysowania na powierzchni zewnętrznej. Pokrywa komory silnika – drobne zarysowania i odpryski powłoki lakierowej. Reflektory przednie - drobne zarysowania na powierzchni zewnętrznej. Błotnik prawy – drobne zarysowania. Lustro boczne prawe - drobne zarysowania. Drzwi prawe przednie – drobne odpryski i zarysowania, miejscowe zagięcia. Drzwi prawe boczne – miejscowe odpryski i zarysowania powłoki lakierowej, drobne miejscowe zagięcia. Poszycie tylne boku prawego – drobne zarysowania powłoki lakierowej. Próg prawy - drobne odpryski i zarysowania. Zderzak tylny – miejscowe zarysowania na poszyciu zewnętrznym. Lampy tylne - drobne zarysowania. Drzwi tyłu nadwozia – drobne odpryski i zarysowania, drobne miejscowe zagięcia. Próg lewy - drobne odpryski i zarysowania. Poszycie tylne boku lewego – drobne zarysowania powłoki lakierowej. Drzwi lewe przednie – drobne odpryski i zarysowania. Lustro boczne lewe - drobne zarysowania. Błotnik lewy – drobne odpryski i zarysowania. Dach – drobne odpryski i zarysowania. Zmierzona grubość powłoki lakierowej zewnętrznych metalowych elementów nadwozia do 132um. Podane przedziały grubości powłoki lakierowej, dotyczą punktów pomiarowych. Nie mogą być traktowane jako gwarancja, że grubość powłoki lakierowej w innych punktach nie wykracza poza te przedziały. Pomiar powłoki lakierowej został wykonany urządzeniem będącym w posiadaniu rzeczoznawcy. Pomiar wykonany innym przyrządem może się różnić.

V. Wnętrze stwierdzono: Deska rozdzielcza, konsola środkowa, poszycia tapicerskie drzwi i wnętrza pojazdu – miejscowe zarysowania z ubytkami tworzywa. Poszycie tapicerskie drzwi przednich lewych - zarysowania z ubytkiem tworzywa. Poszycia tapicerskie foteli przednich, wykładziny podłogi i podsufitki – miejscowo zabrudzone. Podsufitka - zabrudzenia, miejscowe zarysowania. Wnętrze przestrzeni bagażowej. Pokrycia drzwi i ścian bocznych /sklejka/ - miejscowe zarysowania i przetarcia powierzchni poszyć. Elementy lakierowane przestrzeni ładunkowej - odpryski i zarysowania z ubytkiem powłoki lakierowej, drobne miejscowe zagięcia. Podłoga - pokryta blachą ryflowaną, miejscowe zagięcia i zarysowania powierzchni podłogi. Gaśnica - stwierdzono brak. Układ klimatyzacji wymaga sprawdzenia szczelności, uzupełnienia czynnika roboczego oraz oczyszczenia parownika i układu dolotowego powietrza do wnętrza.

VI. Wyposażenie, stwierdzono: Radioodtwarzacz fabryczny. Elektrycznie podnoszone szyby przednie.

VII. Wyposażenie dodatkowe:

- ABS
- Czujnik odległości przy parkowaniu - tył
- Elektrycznie sterowany hamulec postojowy
- Immobilizer
- Kierownica wielofunkcyjna
- Klimatyzacja
- Komputer pokładowy
- Lusterka boczne regulowane elektrycznie i ogrzewane
- Poduszka kierowcy
- Poduszka Pasażera
- System kontroli trakcji
- Światła do jazdy dziennej
- Trzecie światło STOP
- Wspomaganie układu kierowniczego
- Zamek centralny zdalnie sterowany

VIII. Ogumienie :

Opona	Producent	Rozmiar	Stopień zużycia (szacunkowo)
Lewy przód	Falken Sincera	205/55R16	85%
Prawy przód	Hankook Ventus	205/60R16	75%
Lewy tył	Maxxis Mecotra	205/60R16	60%
Prawy tył	Falken Sincera	205/55R16	75%
Koło zapasowe	Falken Sincera	205/55R16	45%

Sporządzono w 2 egzemplarzach.

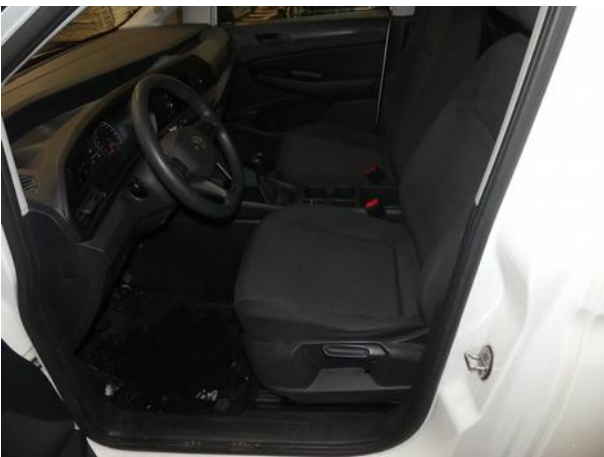
Do oceny dołączono 85 fotografii cyfrowych.

Niniejsza opinia nie jest ekspertyzą stanu technicznego pojazdu ani gwarancją niezawodności zespołów i podzespołów pojazdu, została sporządzona wyłącznie na podstawie oględzin w warunkach istniejących w miejscu badania. Opinia określa wyłącznie szacunkową wartość rynkową pojazdu i może być wykorzystana tylko przez zlecającego. Sporządzający opinię zastrzega się, że nie ponosi odpowiedzialności za wady ukryte pojazdu, wady prawne, błędy w dokumentacji pojazdu i błędy montażu. Opinia została sporządzona bezstronnie.

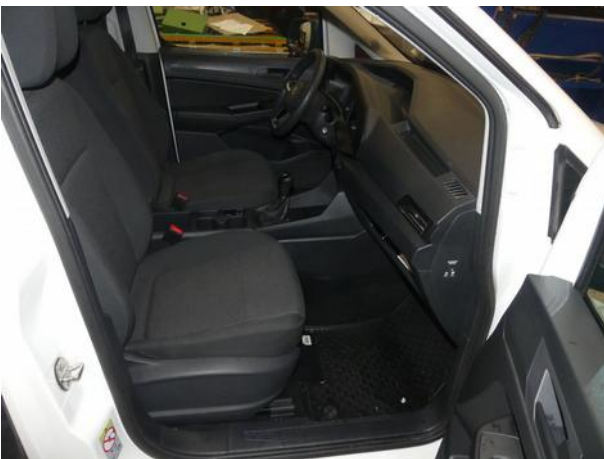
Rzecznik , data: 29 listopada 2025

.....

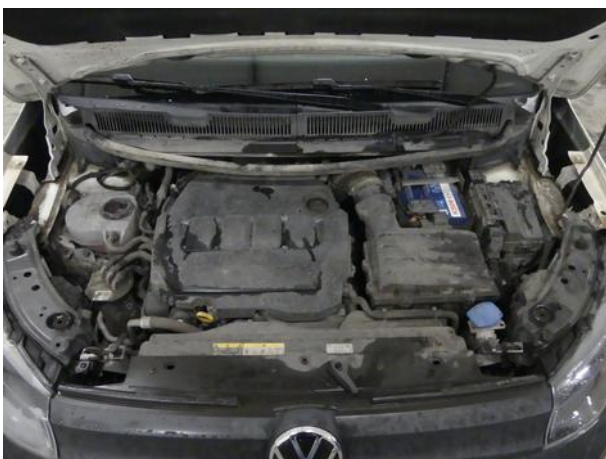
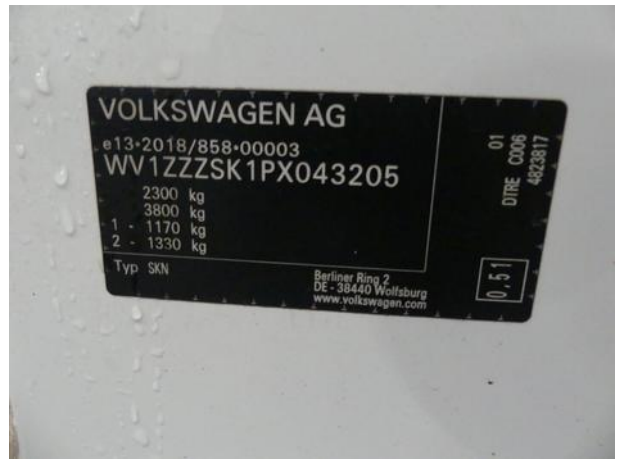
Dokumentacja fotograficzna do opinii CFM202511162



Dokumentacja fotograficzna do opinii CFM202511162

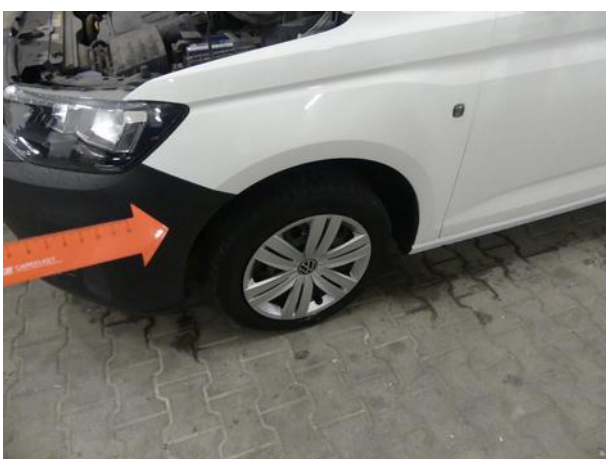


Dokumentacja fotograficzna do opinii CFM202511162





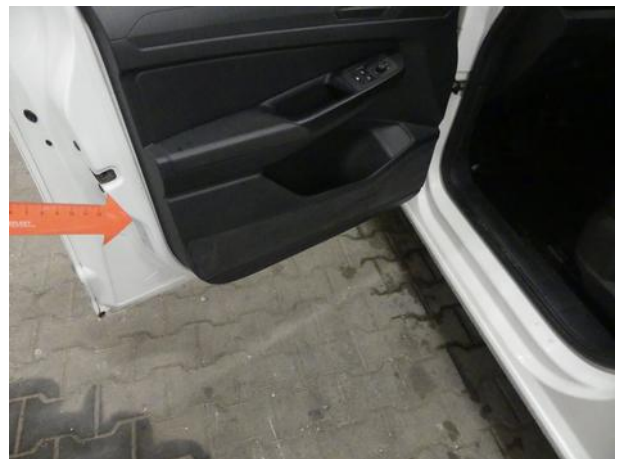








Dokumentacja fotograficzna do opinii CFM202511162



Dokumentacja fotograficzna do opinii CFM202511162

