

**„Moto-Expert Marcin Stachurka”**  
Moto-Expert Marcin Stachurka  
51-519 Wrocław, ul. Gitarowa 37

**OCENA TECHNICZNA**  
**Nr CFM202512046**  
**Data badania – 05 grudnia 2025r.**  
**Rzecznawca - Marcin Stachurka**

**Zleceniodawca:** Carefleet S.A.  
**Adres:** ul. Legnicka 48 bud. C-D, 54-202 Wrocław  
**Zakres oceny:** Określenie wartości pojazdu dla potrzeb sprzedaży w trybie przetargu.

**Dane techniczne:**

Nr rejestracyjny: DX38451

Marka pojazdu: MERCEDES - BENZ  
Model: SPRINTER 317 CDI LONG PRO  
Kolor: Biały

Oznaczenie: MERCEDES BENZ SPRINTER 317 CDI LONG PRO 907.635 14M3 FURGON  
Rodzaj nadwozia: Furgon  
Rodzaj pojazdu: SAMOCHÓD CIĘŻAROWY  
Liczba drzwi: 4  
Liczba miejsc: 3  
Wskazania licznika [km]: 40953  
Nr fabryczny (VIN): W1V3KCFZ5SP737051  
Rok produkcji: 2024  
Rok produkcji – uwaga: Pojazd z polskiej sieci dealerskiej.  
Masa całkowita (kg): 3500  
Masa własna (kg): 2417  
Ładowność (kg): 1083  
Rodzaj paliwa: Olej napędowy  
Norma EURO: 6  
Typ silnika: ZS  
Układ/liczba cyl.: R-4  
Pojemność [cm<sup>3</sup>]: 1950  
Moc [kW]: 125.00

Data pierwszej rejestracji w kraju: 23.12.2024

Pojazd zbadano w Magnicach k/Wrocławia na parkingu EFL S.A. w obecności zleceniodawcy.

**UWAGI:**

Pojazd zarejestrowany Carefleet S.A.  
na:

1. Dowód rejestracyjny: DR/BAV 0058697
2. Data następnego badania technicznego: 23.12.2027r.
3. Kluczyki ilość kompletów: 2
4. Dokumentacja eksploatacyjna pojazdu: instrukcja obsługi - jest, książka przeglądów - brak

5. 1. Termin badania technicznego: 23.12.2027.
2. Książka serwisowa prowadzona w formie elektronicznej w bazie producenta.
3. Dowód rejestracyjny z wpisem VAT-1.

## **WYNIKI BADANIA :**

**I. Silnik stwierdzono:** Układ smarowania - poziom oleju na wskaźniku kontrolnym – powyżej min. Poziom cieczy w zbiorniku wyrównawczym układu chłodzenia – powyżej min. Rozruch oraz praca silnika w warunkach parkingowych w normie. Komora silnika zabrudzona eksploatacyjnie. Zaleca się sprawdzenie pracy silnika w warunkach drogowych.

**II. Podwozie stwierdzono:** Działanie układu hamulcowego i kierowniczego w warunkach parkingowych w normie. Układ wydechowy – pokryty korozją. Zaleca się sprawdzenie układów podwozia pojazdu w warunkach drogowych. Rozstaw osi - ok 4300mm.

**III. Układ przeniesienia napędu stwierdzono:** Skrzynia biegów – manualna 6 biegowa. Działanie skrzyni biegów w warunkach parkingowych w normie. Napęd na oś tylną. Zaleca się sprawdzenie układów przeniesienia napędu w warunkach warsztatowych i wykonanie przeglądu. Obręcze kół - stalowe 5 sztuk.

**IV. Nadwozie stwierdzono:** Barwa nadwozia – biała. Zderzak przedni – miejscowe zarysowania. Rozdarte prawe wygłuszenie w komorze silnika. Szyba czołowa – drobne odpryski na powierzchni zewnętrznej. Pokrywa komory silnika – drobne zarysowania i odpryski powłoki lakierowej. Błotnik prawy – drobne zarysowania. Drzwi prawe przednie – drobne zarysowania. Drzwi prawe tylne – drobne zarysowania. Poszycie tylne boku prawego – drobne zarysowania. Zderzak tylny – miejscowe zarysowania. Pokrywa bagażnika – drobne zarysowania. Poszycie tylne boku lewego – drobne zarysowania. Drzwi lewe – drobne zarysowania. Błotnik lewy – drobne zarysowania. Dach – drobne zarysowania. Powiększona grubość powłoki lakierowej poszycia tylnego boku prawego: do 208um. Zmierzona grubość powłoki lakierowej pozostałych zewnętrznych metalowych elementów nadwozia: do 100um.

Podane przedziały grubości powłoki lakierowej, dotyczą punktów pomiarowych. Nie mogą być traktowane jako gwarancja, że grubość powłoki lakierowej w innych punktach nie wykracza poza te przedziały. Pomiar powłoki lakierowej został wykonany urządzeniem będącym w posiadaniu rzeczoznawcy. Pomiar wykonany innym przyrządem może się różnić.

**V. Wnętrze stwierdzono:** Deska rozdzielcza i poszycia tapicerskie wnętrza pojazdu – miejscowe zarysowania z ubytkami tworzywa. Poszycia tapicerskie foteli, wykładzin podłogi i podsufitki – miejscowo zabrudzone. Układ klimatyzacji wymaga sprawdzenia szczelności, uzupełnienia czynnika roboczego oraz oczyszczenia parownika i układu dolotowego powietrza do wnętrza. Poszycia przestrzeni ładunkowej z miejscowymi zarysowaniami. Wymiary przestrzeni ładunkowej: długość ok 4400mm, szerokość ok 1750mm, wysokość ok 1900mm.

**VI. Wyposażenie, stwierdzono:** Szyby drzwi przednich sterowane elektrycznie.

Aktywny asystent hamowania.

Aktywny asystent pasa ruchu.

Asystent martwego punktu.

Attention assist.

Radioodtwarzacz fabryczny.

## **VII. Wyposażenie dodatkowe:**

- ABS
- ESP - układ stabilizacji toru jazdy
- Immobilizer

- Kamera wspomagająca parkowanie tyłem
- Kierownica skórzana
- Kierownica wielofunkcyjna
- Klimatyzacja
- Lusterka boczne regulowane elektrycznie i ogrzewane
- Poduszka kierowcy
- Poduszka Pasażera
- Światła do jazdy dziennej
- Światła przeciwmgielne
- Tempomat
- Wspomaganie układu kierowniczego
- Zamek centralny zdalnie sterowany

#### VIII. Ogumienie :

Opona	Producent	Rozmiar	Stopień zużycia (szacunkowo)
Lewy przód	Michelin Agilis 3	235/65R16c	30%
Prawy przód	Michelin Agilis 3	235/65R16c	30%
Lewy tył	Michelin Agilis 3	235/65R16c	30%
Prawy tył	Michelin Agilis 3	235/65R16c	30%
Zapasy	Michelin Agilis 3	235/65R16c	10%

Sporządzono w 2 egzemplarzach.

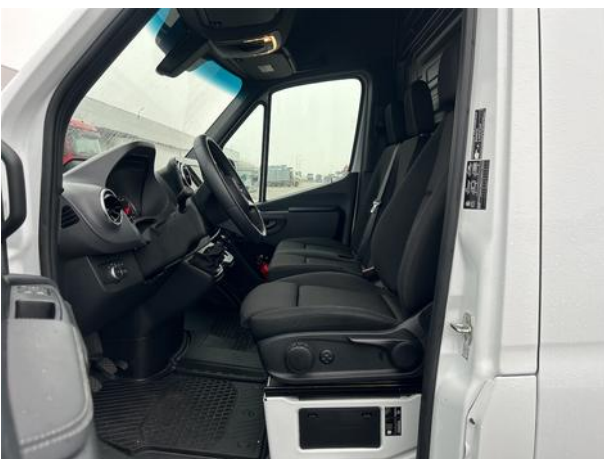
Do oceny dołączono 44 fotografii cyfrowych.

**Niniejsza opinia nie jest ekspertyzą stanu technicznego pojazdu ani gwarancją niezawodności zespołów i podzespołów pojazdu, została sporządzona wyłącznie na podstawie oględzin w warunkach istniejących w miejscu badania. Opinia określa wyłącznie szacunkową wartość rynkową pojazdu i może być wykorzystana tylko przez zlecającego. Sporządzający opinię zastrzega się, że nie ponosi odpowiedzialności za wady ukryte pojazdu, wady prawne, błędy w dokumentacji pojazdu i błędy montażu. Opinia została sporządzona bezstronnie.**

Rzecznawca , data: 15 grudnia 2025

.....

Dokumentacja fotograficzna do opinii CFM202512046

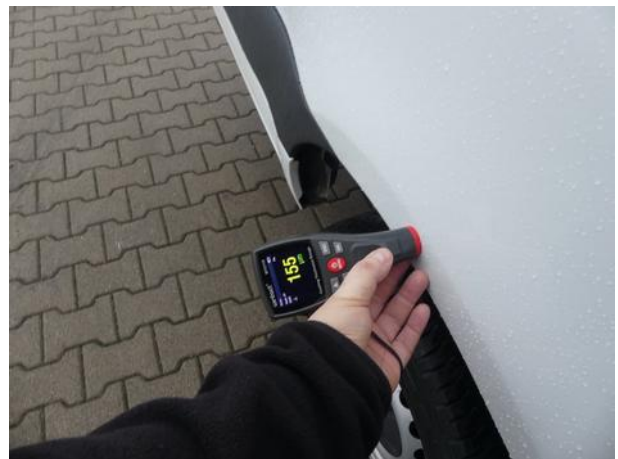


Dokumentacja fotograficzna do opinii CFM202512046



Dokumentacja fotograficzna do opinii CFM202512046





Dokumentacja fotograficzna do opinii CFM202512046

