

**„Moto-Expert Marcin Stachurka”**  
Moto-Expert Marcin Stachurka  
51-519 Wrocław, ul. Gitarowa 37

**OCENA TECHNICZNA**  
**Nr CFM202509150**  
**Data badania – 01 października 2025r.**  
**Rzeczoznawca - Dominik Wilk**

**Zleceniodawca:** Carefleet S.A.  
**Adres:** ul. Legnicka 48 bud. C-D, 54-202 Wrocław  
**Zakres oceny:** Określenie wartości pojazdu dla potrzeb sprzedaży w trybie przetargu.

**Dane techniczne:**

Nr rejestracyjny: WW298SH

Marka pojazdu: OPEL  
Model: ASTRA V 1.5 CDTI EDITION S&S  
Kolor: SREBRNY

Oznaczenie: OPEL ASTRA V 1.5 CDTI EDITION S&S  
Rodzaj nadwozia: Kombi  
Rodzaj pojazdu: SAMOCHÓD OSOBOWY  
Liczba drzwi: 5  
Liczba miejsc: 5  
Wskazania licznika [km]: 161738  
Nr fabryczny (VIN): W0VBD8EU1L8020695  
Rok produkcji: 2020  
Rok produkcji – uwaga: Pojazd z polskiej sieci dealerskiej.  
Masa całkowita (kg): 1945  
Masa własna (kg): 1349  
Rodzaj paliwa: Olej napędowy  
Norma EURO: 6  
Typ silnika: ZS  
Układ/liczba cyl.: R3  
Pojemność [cm<sup>3</sup>]: 1496  
Moc [kW]: 77.00

Data pierwszej rejestracji w kraju: 27.08.2020

Pojazd zbadano w Magnicach k/Wrocławia na parkingu EFL S.A. w obecności zleceniodawcy.

**UWAGI:**

Pojazd zarejestrowany CAREFLEET S.A.  
na:

1. Dowód rejestracyjny: BAQ3419424
2. Data następnego badania technicznego: 18.08.2026r.
3. Kluczyki ilość kompletów: 2
4. Dokumentacja eksploatacyjna pojazdu: instrukcja obsługi - jest, książka przeglądów - jest
5. 1. Termin badania technicznego – 18.08.2026.  
2. Książka serwisowa z ostatnim wpisem przy przebiegu 58750km, instrukcja obsługi – pojazd wyposażony.

## **WYNIKI BADANIA :**

**I. Silnik stwierdzono:** Układ smarowania - poziom oleju na wskaźniku kontrolnym – powyżej min. Poziom cieczy w zbiorniku wyrównawczym układu chłodzenia – poniżej min. Rozruch oraz praca silnika w warunkach parkingowych w normie. Komora silnika zabrudzona eksploatacyjnie. Zaleca się sprawdzenie pracy silnika w warunkach drogowych.

**II. Podwozie stwierdzono:** Działanie układu hamulcowego i kierowniczego w warunkach parkingowych w normie. Układ wydechowy – pokryty korozją. Zaleca się sprawdzenie układów podwozia pojazdu w warunkach drogowych.

**III. Układ przeniesienia napędu stwierdzono:** Skrzynia biegów – manualna 6 stopniowa. Działanie skrzyni biegów w warunkach parkingowych w normie. Napęd na oś przednią. Zaleca się sprawdzenie układów przeniesienia napędu w warunkach warsztatowych i wykonanie przeglądu. Obręcze kół ze stopów lekkich 4 sztuki - drobne zarysowania. Koło zapasowe dojazdowe - obręcz stalowa.

**IV. Nadwozie stwierdzono:** Barwa nadwozia – srebrna z efektem metalicznym. Zderzak przedni – drobne zarysowania i odpryski lakieru na poszyciu zewnętrznym. Szyba czołowa – drobne odpryski na powierzchni zewnętrznej. Pokrywa komory silnika – drobne zarysowania i odpryski powłoki lakierowej. Słupek A prawy - dwa odpryski lakieru. Błotnik prawy – drobne zarysowania. Drzwi prawe przednie – drobne zarysowania. Próg prawy - zarysowania we wnęce drzwi przednich. Drzwi prawe tylne – drobne zarysowania, miejscowe otarcie klamki zewnętrznej. Poszycie tylne boku prawego – trzy punktowe zagięcia, odprysk lakieru ok. 8mm, drobne zarysowania, miejscowe głębokie zarysowania we wnęce drzwi. Zderzak tylny – miejscowe zarysowania i ubytki lakieru. Drzwi tyłu nadwozia – drobne zarysowania. Poszycie tylne boku lewego – punktowe zagięcie, drobne zarysowania, punktowe zagięcie oraz miejscowe zarysowania we wnęce drzwi. Drzwi lewe tylne – dwa odpryski lakieru na przedniej krawędzi poszycia, drobne zarysowania. Drzwi lewe przednie – punktowe zagięcie poszycia z odpryskiem lakieru, drobne zarysowania, miejscowe zarysowania we wnęce drzwi. Błotnik lewy – drobne zarysowania. Słupek A lewy - drobny odprysk lakieru. Rama dachu lewa - odprysk lakieru. Dach – drobne zarysowania.

Zmierzona grubość powłoki lakierowej zewnętrznych metalowych elementów nadwozia:

Drzwi tyłu nadwozia – do 231µm. Pozostałe elementy do 112µm.

Podane przedziały grubości powłoki lakierowej dotyczą punktów pomiarowych. Nie mogą być traktowane jako gwarancja, że grubość powłoki lakierowej w innych punktach nie wykracza poza te przedziały. Pomiar powłoki lakierowej został wykonany urządzeniem będącym w posiadaniu rzeczoznawcy. Pomiar wykonany innym przyrządem może się różnić.

**V. Wnętrze stwierdzono:** Deska rozdzielcza i poszycia tapicerskie wnętrza pojazdu – miejscowe zarysowania z ubytkami tworzywa, liczne przetarcia koła kierownicy. Poszycia tapicerskie foteli przednich, kanapy tylnej, wykładzin podłogi i podsufitki – miejscowe zabrudzenia. Układ klimatyzacji wymaga sprawdzenia szczelności, uzupełnienia czynnika roboczego oraz oczyszczenia parownika i układu dolotowego powietrza do wnętrza.

**VI. Wyposażenie, stwierdzono:** Reflektory w technologii LED.

Klimatyzacja 2 strefowa.

Limiter prędkości.

Fotel kierowcy częściowo sterowany elektrycznie.

Radioodtwarzacz fabryczny.

**VII. Wyposażenie dodatkowe:**

- ABS
- ASR
- Czujnik deszczu

- Czujnik odległości przy parkowaniu - przód i tył
- Czujniki ciśnienia w ogumieniu
- Dotykowy ekran
- Elektrycznie podnoszone szyby przednie i tylne
- ESP - układ stabilizacji toru jazdy
- Felgi aluminiowe
- Fotel kierowcy z manualną regulacją wysokości
- Fotele przednie z funkcją podgrzewania
- Immobilizer
- Kierownica podgrzewana
- Kierownica skórzana
- Kierownica wielofunkcyjna
- Klimatyzacja automatyczna
- Komputer pokładowy
- Lakier metalik
- Lusterka boczne sterowane elektrycznie
- Nawigacja
- Poduszka kierowcy
- Poduszka Pasażera
- Poduszki boczne
- Poduszki-System kurtyn
- Relingi dachowe
- Roleta bagażnika
- Światła do jazdy dziennej
- Tempomat
- Uchwyty ISOFIX
- Wskaźnik temperatury zewnętrznej
- Wspomaganie układu kierowniczego
- Zamek centralny zdalnie sterowany
- Zderzaki w kolorze nadwozia

#### VIII. Ogumienie :

Opona	Producent	Rozmiar	Stopień zużycia (szacunkowo)
Lewy przód	Continental EcoContact 6	205/55R16	50%
Prawy przód	Continental EcoContact 6	205/55R16	50%
Lewy tył	Continental EcoContact 6	205/55R16	50%
Prawy tył	Continental EcoContact 6	205/55R16	50%
Zapas	Continental Cst17	T115/70R16	10%

Sporządzono w 2 egzemplarzach.

Do oceny dołączono 116 fotografii cyfrowych.

**Niniejsza opinia nie jest ekspertyzą stanu technicznego pojazdu ani gwarancją niezawodności zespołów i podzespołów pojazdu, została sporządzona wyłącznie na podstawie oględzin w warunkach istniejących w miejscu badania. Opinia określa wyłącznie szacunkową wartość rynkową pojazdu i może być wykorzystana tylko przez zlecającego. Sporządzający opinię zastrzega się, że nie ponosi odpowiedzialności za wady ukryte pojazdu, wady prawne, błędy w dokumentacji pojazdu i błędy montażu. Opinia została sporządzona bezstronnie.**

Rzeczoznawca , data: 08 października 2025

.....

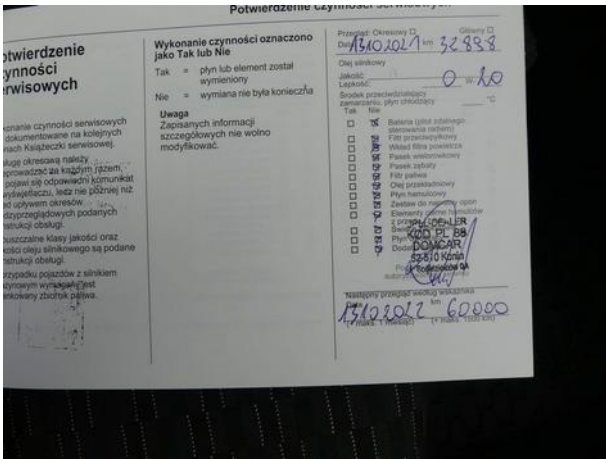
Dokumentacja fotograficzna do opinii CFM202509150



Dokumentacja fotograficzna do opinii CFM202509150

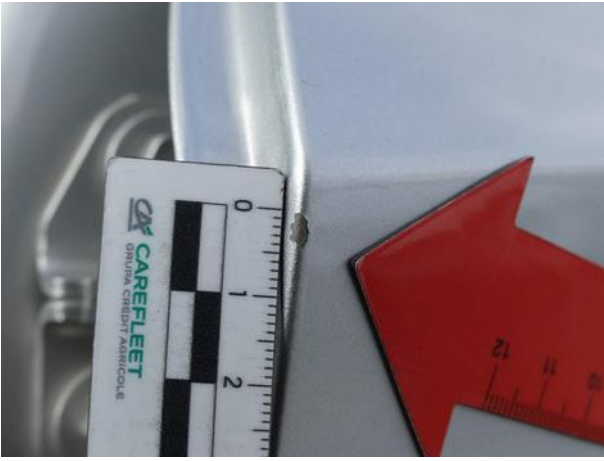


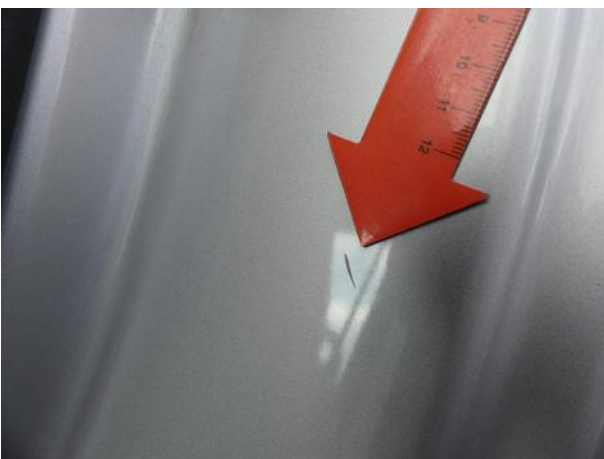
# Dokumentacja fotograficzna do opinii CFM202509150



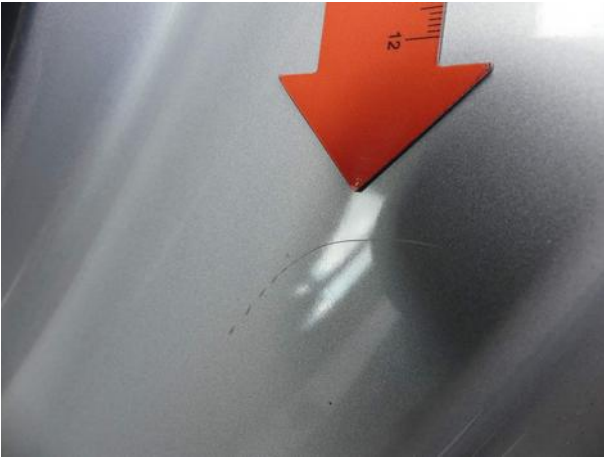
Dokumentacja fotograficzna do opinii CFM202509150



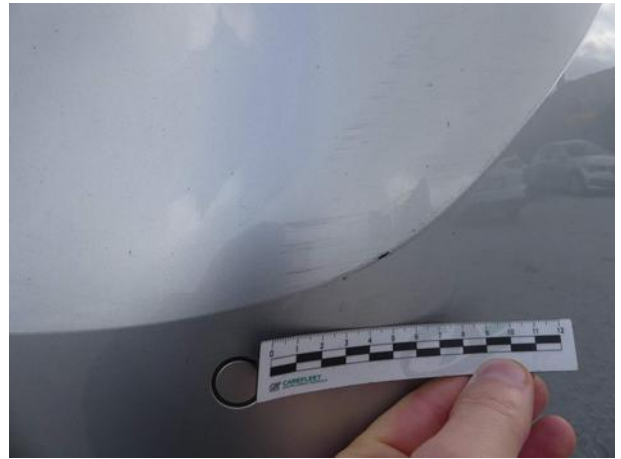




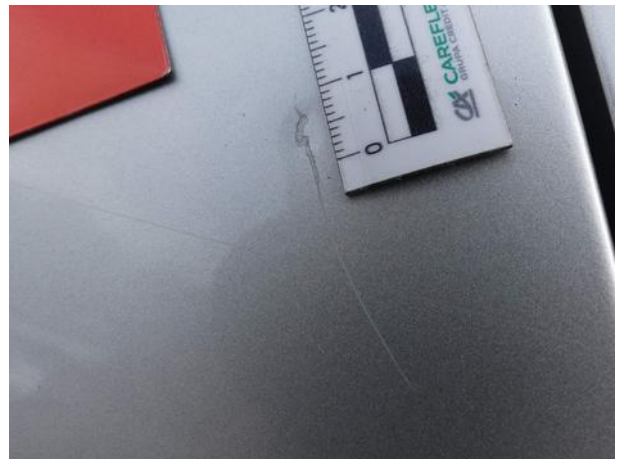
Dokumentacja fotograficzna do opinii CFM202509150



Dokumentacja fotograficzna do opinii CFM202509150



Dokumentacja fotograficzna do opinii CFM202509150



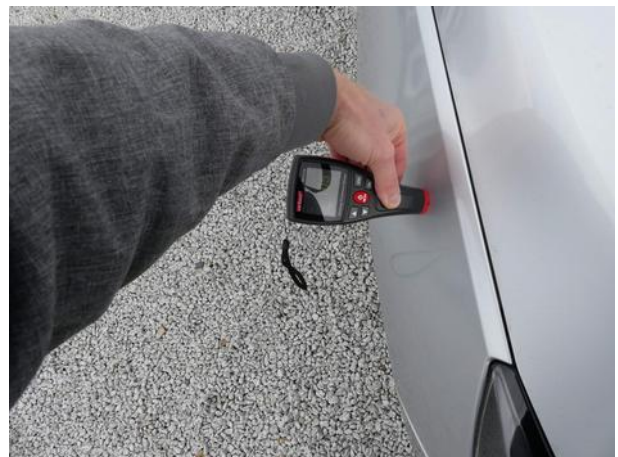








Dokumentacja fotograficzna do opinii CFM202509150



Dokumentacja fotograficzna do opinii CFM202509150

