

**„Moto-Expert Marcin Stachurka”**  
Moto-Expert Marcin Stachurka  
51-519 Wrocław, ul. Gitarowa 37

**OCENA TECHNICZNA**  
**Nr CFM202512129**  
**Data badania – 08 grudnia 2025r.**  
**Rzeczoznawca - Dominik Wilk**

**Zleceniodawca:** Carefleet S.A.  
**Adres:** ul. Legnicka 48 bud. C-D, 54-202 Wrocław  
**Zakres oceny:** Określenie wartości pojazdu dla potrzeb sprzedaży w trybie przetargu.

**Dane techniczne:**

Nr rejestracyjny: DW4PN64

Marka pojazdu: RENAULT  
Model: MEGANE 1.5 BLUE DCI INTENS EDC  
Kolor: BIAŁY

Oznaczenie: RENAULT MEGANE 1.5 BLUE DCI INTENS EDC KOMBI  
Rodzaj nadwozia: Kombi  
Rodzaj pojazdu: SAMOCHÓD OSOBOWY  
Liczba drzwi: 5  
Liczba miejsc: 5  
Wskazania licznika [km]: 135528  
Nr fabryczny (VIN): VF1RFB00468069753  
Rok produkcji: 2021  
Rok produkcji – uwaga: Pojazd z polskiej sieci dealerskiej.  
Masa całkowita (kg): 1980  
Masa własna (kg): 1450  
Rodzaj paliwa: Olej napędowy  
Norma EURO: 6  
Typ silnika: ZS  
Układ/liczba cyl.: R4  
Pojemność [cm<sup>3</sup>]: 1461  
Moc [kW]: 85.00

Data pierwszej rejestracji w kraju: 28.10.2021

Pojazd zbadano w Magnicach k/Wrocławia na parkingu EFL S.A. w obecności zleceniodawcy.

**UWAGI:**

Pojazd zarejestrowany CAREFLEET S.A.  
na:

1. Dowód rejestracyjny: BAR4488256
2. Data następnego badania technicznego: 28.10.2026r.
3. Kluczyki ilość kompletów: 2
4. Dokumentacja eksploatacyjna pojazdu: instrukcja obsługi - jest, książka przeglądów - jest
5. 1. Termin badania technicznego – 28.10.2026.  
2. Książka serwisowa bez wpisów, instrukcja obsługi – pojazd wyposażony.

## **WYNIKI BADANIA :**

**I. Silnik stwierdzono:** Układ smarowania - poziom oleju na wskaźniku kontrolnym – powyżej min. Poziom cieczy w zbiorniku wyrównawczym układu chłodzenia – powyżej min. Rozruch oraz praca silnika w warunkach parkingowych w normie. Komora silnika zabrudzona eksploatacyjnie, rozdarte wygłuszenie pokrywy komory silnika. Zaleca się sprawdzenie pracy silnika w warunkach drogowych.

**II. Podwozie stwierdzono:** Działanie układu hamulcowego i kierowniczego w warunkach parkingowych w normie. Układ wydechowy – częściowo pokryty korozją. Zaleca się sprawdzenie układów podwozia pojazdu w warunkach drogowych.

**III. Układ przeniesienia napędu stwierdzono:** Skrzynia biegów – automatyczna. Działanie skrzyni biegów w warunkach parkingowych w normie. Napęd na oś przednią. Zaleca się sprawdzenie układów przeniesienia napędu w warunkach warsztatowych i wykonanie przeglądu. Obręcze kół ze stopów lekkich 4 sztuki - drobne zarysowania, obręcz tylna prawa - miejscowe odpryski na krawędzi zewnętrznej. Pojazd wyposażony w zestaw naprawczy do opon z kompresorem.

**IV. Nadwozie stwierdzono:** Barwa nadwozia – biała. Zderzak przedni – zarysowania części dolnej, miejscowe ubytki lakieru na krawędzi poszycia boku lewego, drobne zarysowania i odpryski lakieru na poszyciu zewnętrznym. Szyba czołowa – drobne odpryski na powierzchni zewnętrznej. Pokrywa komory silnika – miejscowe odpryski lakieru, drobne zarysowania. Błotnik prawy – drobne zarysowania. Drzwi prawe przednie – punktowe zagięcie po stronie wewnętrznej drzwi, drobne zarysowania. Słupek B prawy - drobny odprysk lakieru. Drzwi prawe tylne – drobne zarysowania. Poszycie tylne boku prawego – miejscowe drobne odpryski lakieru na krawędzi przedniej, drobne zarysowania. Zderzak tylny – drobne zarysowania. Drzwi tyłu nadwozia – drobne zarysowania. Poszycie tylne boku lewego – drobne zarysowania. Drzwi lewe tylne – drobne zarysowania. Drzwi lewe przednie – drobne zarysowania. Błotnik lewy – drobne zarysowania. Słupek A lewy - drobny odprysk lakieru. Dach – miejscowe odpryski lakieru na krawędzi przedniej, drobne zarysowania. Lusterko boczne lewe - zarysowania obudowy na odcinku ok. 40mm.

Zmierzona grubość powłoki lakierowej zewnętrznych metalowych elementów nadwozia: do 146µm. Podane przedziały grubości powłoki lakierowej dotyczą punktów pomiarowych. Nie mogą być traktowane jako gwarancja, że grubość powłoki lakierowej w innych punktach nie wykracza poza te przedziały. Pomiar powłoki lakierowej został wykonany urządzeniem będącym w posiadaniu rzeczoznawcy. Pomiar wykonany innym przyrządem może się różnić.

**V. Wnętrze stwierdzono:** Deska rozdzielcza i poszycia tapicerskie wnętrza pojazdu – miejscowe zarysowania z ubytkami tworzywa. Poszycia tapicerskie foteli przednich, kanapy tylnej, wykładzin podłogi i podsufitki – miejscowe zabrudzenia. Układ klimatyzacji wymaga sprawdzenia szczelności, uzupełnienia czynnika roboczego oraz oczyszczenia parownika i układu dolotowego powietrza do wnętrza.

**VI. Wyposażenie, stwierdzono:** Reflektory w technologii LED.

Klimatyzacja 2 strefowa.

Asystent pasa ruchu.

Monitorowanie zmęczenia kierowcy.

Limitery prędkości.

Rozpoznawanie znaków drogowych.

Radioodtworacz fabryczny.

Tapicerka łączona eco skóra - materiał.

**VII. Wyposażenie dodatkowe:**

- ABS
- ASR
- Czujnik deszczu

- Czujnik odległości przy parkowaniu - przód i tył
- Czujniki ciśnienia w ogumieniu
- Dotykowy ekran
- Elektrycznie podnoszone szyby przednie i tylne
- Elektrycznie sterowany hamulec postojowy
- ESP - układ stabilizacji toru jazdy
- Felgi aluminiowe
- Fotel kierowcy z manualną regulacją wysokości
- Fotel pasażera z manualną regulacją wysokości
- Immobilizer
- Kierownica skórzana
- Kierownica wielofunkcyjna
- Klimatyzacja automatyczna
- Komputer pokładowy
- Lusterka boczne składane
- Lusterka boczne sterowane elektrycznie
- Nawigacja
- Poduszka kierowcy
- Poduszka Pasażera
- Poduszki boczne
- Poduszki-System kurtyn
- Przyciemniane szyby tylne (tylne boczne drzwi oraz przestrzeń bagażowa)
- Relingi dachowe
- Roleta bagażnika
- Światła do jazdy dziennej
- Światła przeciwmgielne
- Tempomat
- Uchwyty ISOFIX
- Wskaźnik temperatury zewnętrznej
- Wspomaganie układu kierowniczego
- Zamek centralny zdalnie sterowany
- Zderzaki w kolorze nadwozia
- Zestaw do naprawy przebitej opony

#### VIII. Ogumienie :

Opona	Producent	Rozmiar	Stopień zużycia (szacunkowo)
Lewy przód	Vredestein Wintrac	205/55R16	50%
Prawy przód	Vredestein Wintrac	205/55R16	50%
Lewy tył	Bridgestone Blizzak LM005	205/55R16	75%
Prawy tył	Bridgestone Blizzak LM005	205/55R16	75%

Sporządzono w 2 egzemplarzach.

Do oceny dołączono 67 fotografii cyfrowych.

**Niniejsza opinia nie jest ekspertyzą stanu technicznego pojazdu ani gwarancją niezawodności zespołów i podzespołów pojazdu, została sporządzona wyłącznie na podstawie oględzin w warunkach istniejących w miejscu badania. Opinia określa wyłącznie szacunkową wartość rynkową pojazdu i może być wykorzystana tylko przez zlecającego. Sporządzający opinię zastrzega się, że nie ponosi odpowiedzialności za wady ukryte pojazdu, wady prawne, błędy w dokumentacji pojazdu i błędy montażu. Opinia została sporządzona bezstronnie.**

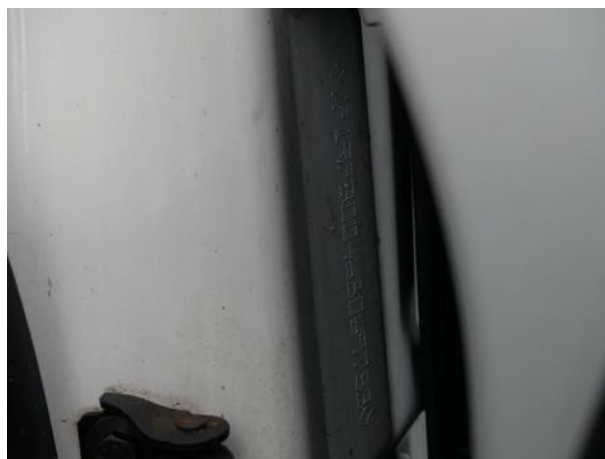
Rzeczoznawca , data: 13 grudnia 2025

.....

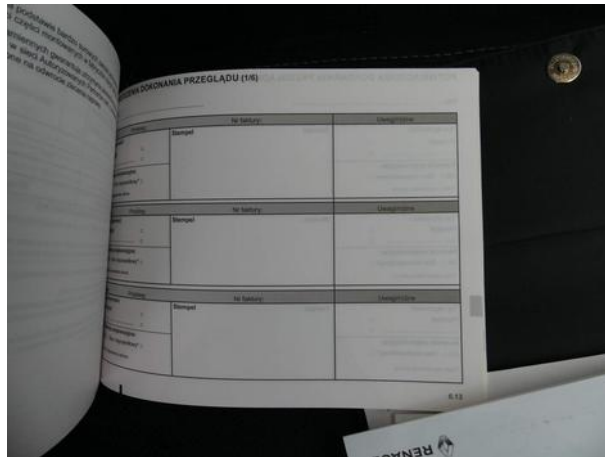
Dokumentacja fotograficzna do opinii CFM202512129



Dokumentacja fotograficzna do opinii CFM202512129



Dokumentacja fotograficzna do opinii CFM202512129











Dokumentacja fotograficzna do opinii CFM202512129



