

„eRzecznawcy Królewicz i Wspólnicy Sp.Jawna”
ul. Kopijników 75A, 03-274 Warszawa

OCENA TECHNICZNA
Nr CFM202510124
Data badania – 20 października 2025r.
Rzecznawca - Dariusz Rejowski

Zleceniodawca: Carefleet S.A.
Adres: ul. Legnicka 48 bud. C-D, 54-202 Wrocław
Zakres oceny: Określenie wartości pojazdu dla potrzeb sprzedaży w trybie przetargu.

Dane techniczne:

Nr rejestracyjny: SK124XC

Marka pojazdu: VOLKSWAGEN
Model: CADDY OSOBOWY CADDY 2.0 TDI
Kolor: biały

Rodzaj nadwozia: Kombi
Rodzaj pojazdu: Osobowy
Liczba drzwi: 5
Liczba miejsc: 5
Wskazania licznika [km]: 135495
Nr fabryczny (VIN): WV2ZZZSKXPX027807
Rok produkcji: 2022
Rok produkcji – uwaga: Pojazd z polskiej sieci dealerskiej
Masa całkowita (kg): 2220
Masa własna (kg): 1602
Rodzaj paliwa: Olej napędowy
Norma EURO: 6
Typ silnika: zapłon samoczynny
Pojemność [cm³]: 1968
Moc [kW]: 75.00

Data pierwszej rejestracji w kraju: 15.12.2022

Pojazd zbadano w Magnicach k/Wrocławia na parkingu EFL S.A. w obecności zleceniodawcy.

UWAGI:

Pojazd zarejestrowany CAREFLEET S.A. ul. Legnicka 48 bud. C-D 54-202 Wrocław
na:

1. Dowód rejestracyjny: DR/BAS4460432
2. Data następnego badania technicznego: 15.12.2025r.
3. Kluczyki ilość kompletów: 2 (Dwa klucze zintegrowane z pilotem centralnego zamka)
4. Dokumentacja eksploatacyjna pojazdu: instrukcja obsługi - jest, książka przeglądów - brak
5. Elektroniczna książka serwisowa.

WYNIKI BADANIA :

I. Silnik stwierdzono: Wymagana wymiana oleju.
Układ smarowania - poziom oleju na wskaźniku kontrolnym w normie. Poziom cieczy w zbiorniku

wyrównawczym układu chłodzenia - powyżej min. Rozruch i praca silnika w warunkach parkingowych w normie. Komora silnika zabrudzona eksploatacyjnie. Zaleca się sprawdzenie pracy silnika w warunkach drogowych.

II. Podwozie stwierdzono: Radar przedni niedostępny

Działanie układu hamulcowego i kierowniczego w warunkach parkingowych w normie. Zaleca się sprawdzenie układów podwozia pojazdu w warunkach drogowych.

III. Układ przeniesienia napędu stwierdzono: Obręcz kół - stalowe 4 sztuk, koło zapasowe - stalowe. Skrzynia biegów - manualna 6 biegowa. Działanie skrzyni biegów w warunkach parkingowych w normie. Napęd na przednią oś. Zaleca się sprawdzenie układów przeniesienia napędu w warunkach warsztatowych i wykonanie przeglądu.

IV. Nadwozie stwierdzono: Barwa nadwozia biała

Zderzak przód: Urwanie zaczeput / Mocowanie / Rozerwanie / Pęknięcie / Rozbicie

Atrapa przednia: Rozerwanie / Pęknięcie / Rozbicie

Pokrywa przednia: Odpryski / Korozja

Szyba czołowa: Odpryski

Błotnik LP: Zarysowania

Drzwi LP: poszycie: Zdeformowanie / Wgniecenie / Zarysowania

Próg lewy: Zarysowania

Pokrywa tylna / drzwi tyłu: Odpryski / Zarysowania

Zderzak tył: Zarysowania

Drzwi PT: poszycie: Zarysowania

Klamka zewnętrzna

Rama dachu prawa: Odpryski

Próg prawy: Zarysowania

Błotnik PP: Odpryski

Reflektor prawy: Pęknięcie

Zmierzona grubość powłoki lakierowej: pokrywa P - 120 μm , błotnik PP - 120 μm , drzwi PP - 140 μm , drzwi TP - 120 μm , poszycie TP - 130 μm , pokrywa T - 150 μm , poszycie TL - 130 μm , drzwi TL - 130 μm , drzwi PL - 150 μm , błotnik PL - 110 μm , dach - 130 μm , próg P - 110 μm , próg L - 130 μm

V. Wnętrze stwierdzono: Kokpit: Zarysowania

Podsufitka: Zabrudzenia

Listwa progu LP: Przetarcia

Słupek B lewy: Przetarcia

Fotel LP: Uszkodzenia mechaniczne

Listwa progu LT: Przetarcia

Wykładzina bagażnika: Zabrudzenia / Przetarcia

Podsufitka / część bagażowa: Zabrudzenia

Tapicerka pokrywy bagażnika / drzwi tyłu: Zarysowania

Roleta / półka bagażnika: Zabrudzenia / Zarysowania

Przestrzeń bagażowa / próg załadowniczy: Zarysowania

Listwa progu PT: Przetarcia

Fotel PP: Uszkodzenia mechaniczne

Listwa progu PP: Przetarcia

Słupek B prawy: Przetarcia

Słupek A prawy: Zabrudzenia

Wytłumienie pokrywy silnika: Rozerwane

Układ klimatyzacji wymaga sprawdzenia szczelności, uzupełnienia czynnika roboczego oraz oczyszczenia parownika i układu dolotowego powietrza do wnętrza.

VI. Wyposażenie, stwierdzono: 6 głośników

Asystent unikania kolizji i hamowania podczas skręcania, po wykryciu pojazdu jadącego z naprzeciwka
Automatyczne sterowanie reflektorami z oddzielnymi światłami do jazdy dziennej
Centralny zamek sterowany pilotem, z możliwością uruchamiania od wewnątrz
Drzwi boczne przesuwne po lewej stronie
Drzwi boczne przesuwne po prawej stronie
Elektryczna blokada drzwi przesuwnych
Elementy dekoracyjne na desce rozdzielczej, Bright Brushed Gray
Emergency call - automatyczne wzywanie pomocy
ESP - system stabilizacji toru jazdy z ASR, ABS, MSR asystent hamowania i stabilizacją przyczepy
Felgi stalowe 15, czarne, z ogumieniem 205/60 o zmniejszonym oporze toczenia
Fotel kierowcy z regulacją wysokości
Fotele przednie, standardowe
Gniazdo 12V
Gniazdo 12V w przestrzeni ładunkowej, tył
Immobilizer
Interfejs Bluetooth
Kamera multifunkcyjna
Kierownica multifunkcyjna
Kłapa tylna z oknem
Klimatyzacja półautomatyczna Climatic
Kluczyki składane (dwa)
Koło zapasowe - pełnowymiarowe stalowe
Konsola środkowa z uchwytami na 2 napoje
Konsola środkowa zamykana z dwoma uchwytami na napoje
Lakier uni
Lusterka boczne regulowane elektrycznie, podgrzewane
Lusterko wsteczne wewnętrzne
Obudowy lusterek czarne, klamki lakierowane w kolorze nadwozia, srebrna prowadnica drzwi przesuwnych
Okno stałe w przestrzeni pasażerskiej, ładunkowej, z przodu po lewej stronie
Okno stałe w przestrzeni pasażerskiej, ładunkowej, z przodu po prawej stronie
Okno stałe w przestrzeni pasażerskiej, ładunkowej, z tyłu po lewej stronie
Okno stałe w przestrzeni pasażerskiej, ładunkowej, z tyłu po prawej stronie
Osłona przeciwsłoneczna z lusterkami, prawa
Osłona przestrzeni ładunkowej
Oświetlenie LED w przestrzeni pasażerskiej
Pasy bezpieczeństwa kierowcy i pasażera z regulacją wysokości
Pasy bezpieczeństwa w 2 rzędzie siedzeń
Poduszki powietrzne boczne+centralna dla kierowcy i pasażera, kurtyny powietrzne z przodu i z tyłu
Prędkościomierz, licznik przebiegu, obrotomierz, wskaźnik ilości paliwa, zegar
Przygotowanie do montażu relingów
Radio Composition Colour, kolorowy ekran dotykowy 8,25", 2xUSB, 6 głośników
Reflektory przednie podwójne, halogenowe
Regulacja zasięgu reflektorów
Schowek nad głowami kierowcy i pasażera, z dwoma uchwytami
Sygnalizacja niezapiętych pasów bezpieczeństwa
System awaryjnego hamowania Front Assist oraz rozpoznawania pieszych i rowerzystów
System Lane Assist, asystent utrzymania toru jazdy
System okresowej kontroli wycieraczki i spryskiwacza tylnej szyby
System start-stop, system rekuperacji odzyskujący energię podczas hamowania
System wykrywania zmęczenia kierowcy (Driver Alert)
Szyba przednia termoizolacyjna

Szyba tylna ogrzewana
Szyby termoizolacyjne, zielone
Tapicerka materiałowa, podwójna krata
Tempomat z ogranicznikiem prędkości
Tuner radiowy cyfrowy DAB+
Tylna kanapa trzyosobowa, dzielona 60:40, składana z możliwością demontażu
Uchwyt ISOFIX w zewnętrznych miejscach na tylnej kanapie
Uchwyt ISOFIX do instalacji fotelika dziecięcego, tył
Volkswagen Safe+ 12 miesięcy 90000 km
Volkswagen Safe+ 36 miesięcy, 2 lata bez limitu km, trzeci rok z maks. przebiegiem 90 000 km
Wskaźnik ciśnienia w oponach
Wspomaganie układu kierowniczego Servotronic, zależne od prędkości
Wycieraczka przednia, sterowanie z czujnikiem światła
Wycieraczka szyby tylnej
Wykładzina dywanowa w kabinie kierowcy
Wykładzina dywanowa w przestrzeni pasażerskiej
Wykończ. wewnątrz w drewnie kasztanowym
Wyłącznik poduszki powietrznej
Zderzaki nielakierowane, czarne
Alarm

VII. Wyposażenie dodatkowe:

VIII. Ogumienie :

| Opona | Producent | Rozmiar | Stopień zużycia (szacunkowo) |
|-----------|-----------|------------|------------------------------|
| PL Letnie | Hankook, | 205/65/R15 | 85% |
| PP Letnie | Hankook, | 205/65/R15 | 85% |
| TL Letnie | Hankook, | 205/65/R15 | 85% |
| TP Letnie | Hankook, | 205/65/R15 | 85% |
| Zapasowe | Hankook, | 205/65/R15 | 15% |

Sporządzono w 2 egzemplarzach.

Do oceny dołączono 132 fotografii cyfrowych.

Niniejsza opinia nie jest ekspertyzą stanu technicznego pojazdu ani gwarancją niezawodności zespołów i podzespołów pojazdu, została sporządzona wyłącznie na podstawie oględzin w warunkach istniejących w miejscu badania. Opinia określa wyłącznie szacunkową wartość rynkową pojazdu i może być wykorzystana tylko przez zlecającego. Sporządzający opinię zastrzega się, że nie ponosi odpowiedzialności za wady ukryte pojazdu, wady prawne, błędy w dokumentacji pojazdu i błędy montażu. Opinia została sporządzona bezstronnie.

Rzeczoznawca , data: 20 października 2025

.....

Dokumentacja fotograficzna do opinii CFM202510124



Dokumentacja fotograficzna do opinii CFM202510124



Dokumentacja fotograficzna do opinii CFM202510124

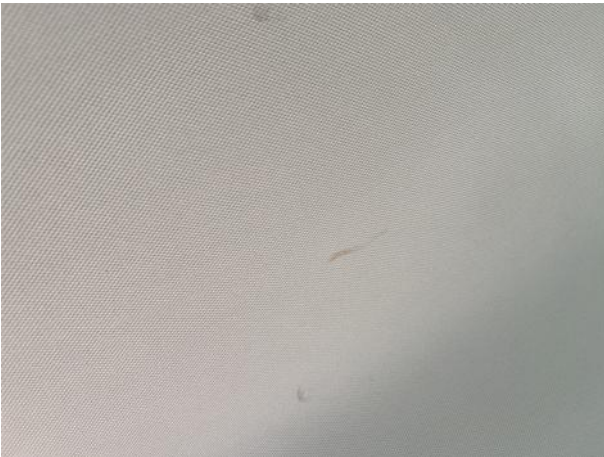
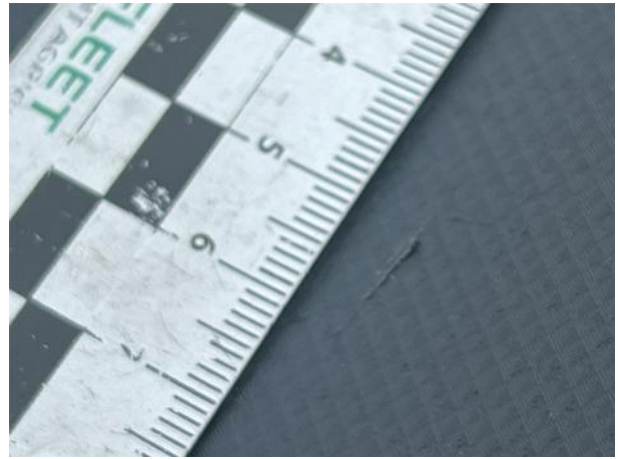
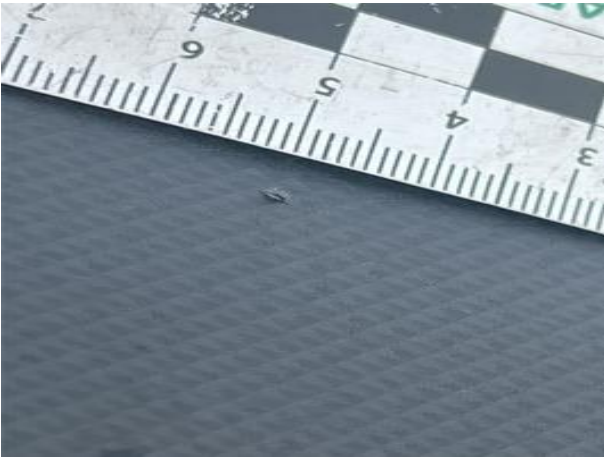


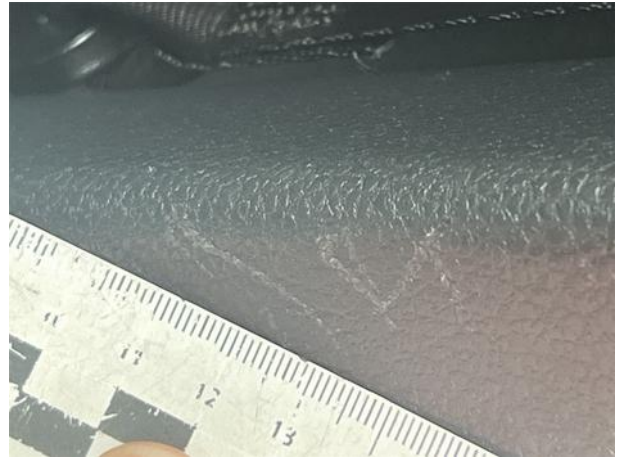
Dokumentacja fotograficzna do opinii CFM202510124

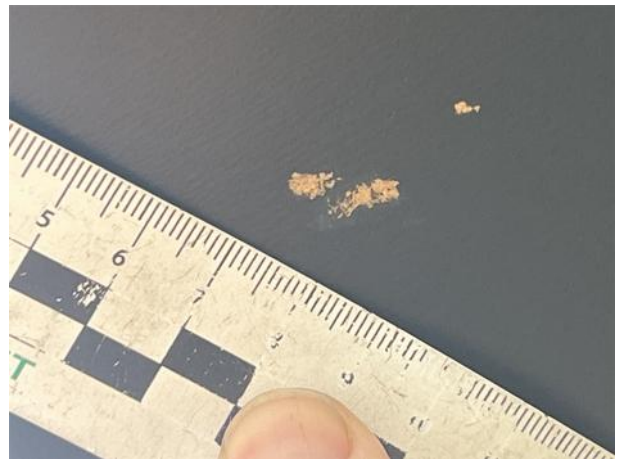


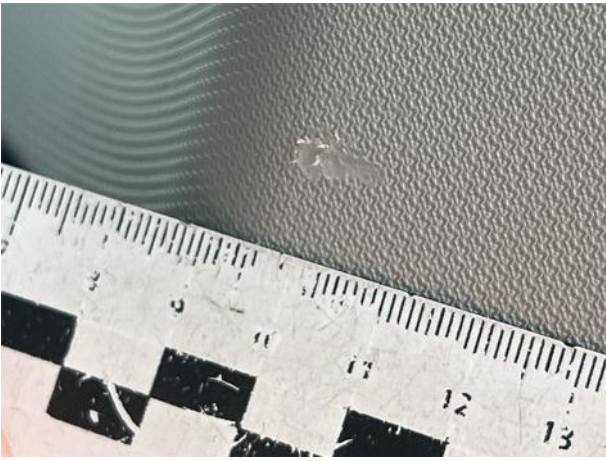
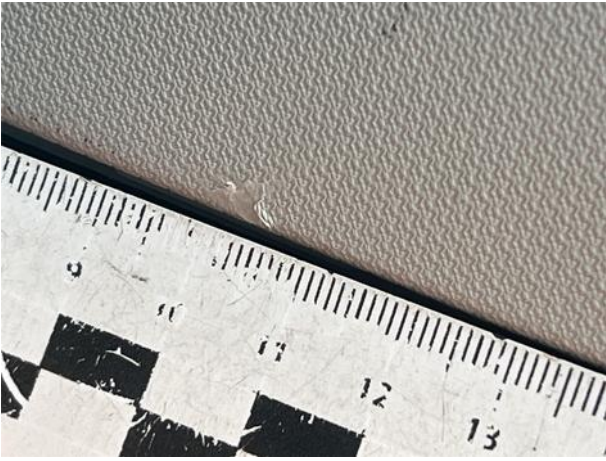
Dokumentacja fotograficzna do opinii CFM202510124



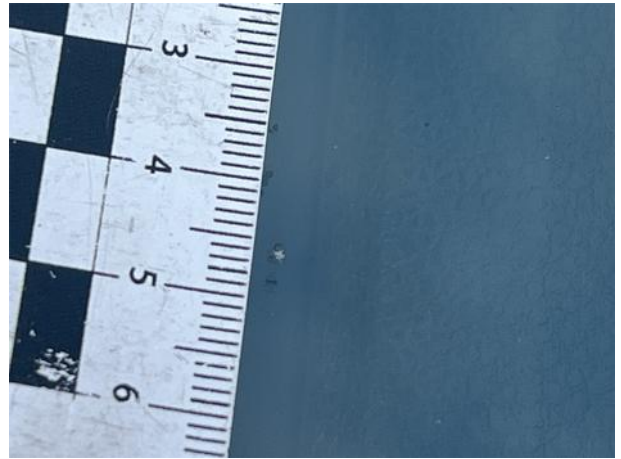
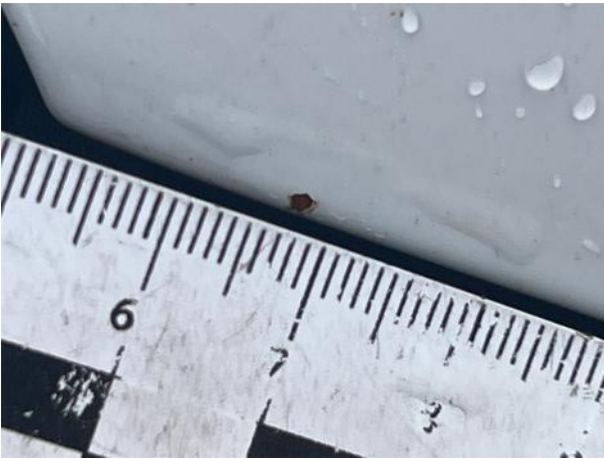
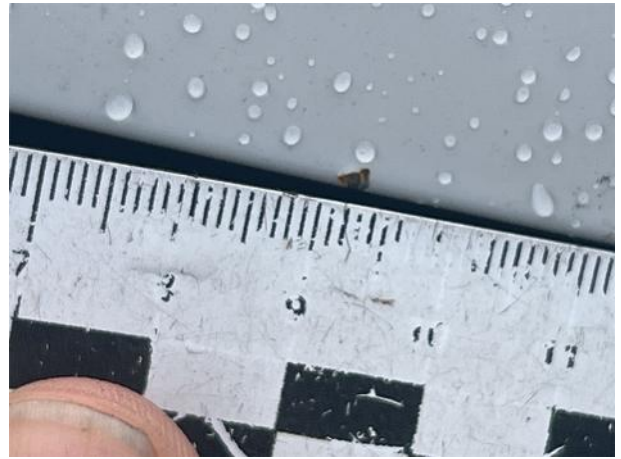
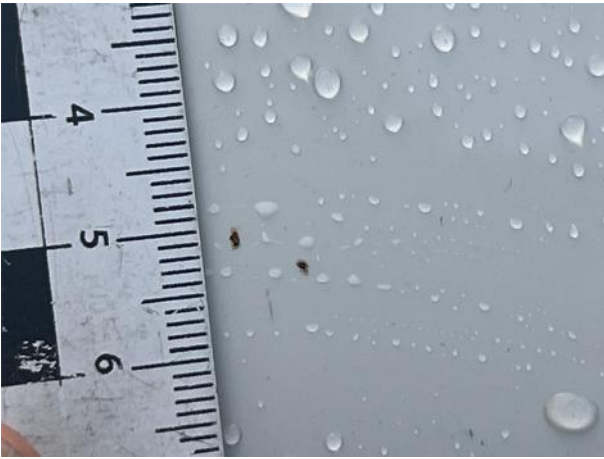


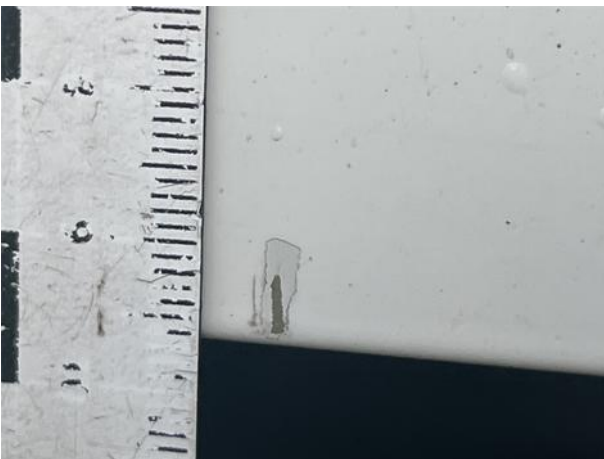


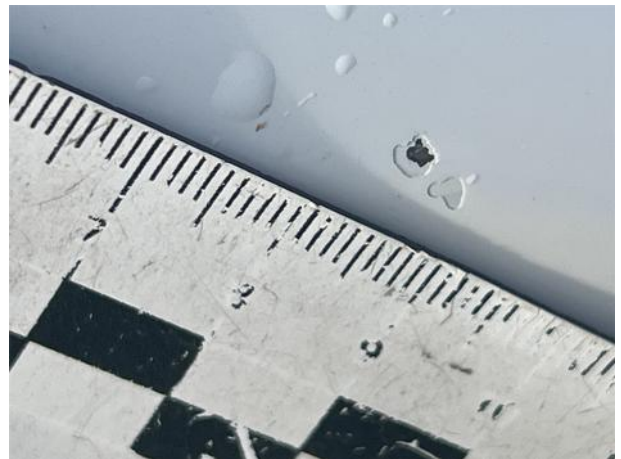
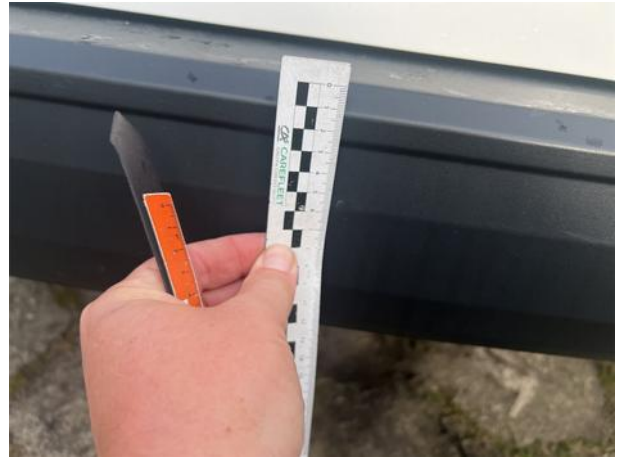


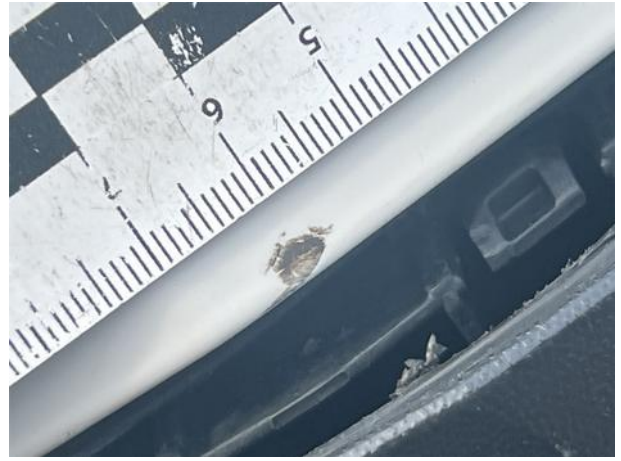












Dokumentacja fotograficzna do opinii CFM202510124



Dokumentacja fotograficzna do opinii CFM202510124



Dokumentacja fotograficzna do opinii CFM202510124

