

**„Moto-Expert Marcin Stachurka”**  
Moto-Expert Marcin Stachurka  
51-519 Wrocław, ul. Gitarowa 37

**OCENA TECHNICZNA**  
**Nr CFM202601032**  
**Data badania – 07 stycznia 2026r.**  
**Rzeczoznawca - Dominik Wilk**

**Zleceniodawca:** Carefleet S.A.  
**Adres:** ul. Legnicka 48 bud. C-D, 54-202 Wrocław  
**Zakres oceny:** Określenie wartości pojazdu dla potrzeb sprzedaży w trybie przetargu.

**Dane techniczne:**

Nr rejestracyjny: DW3SC41

Marka pojazdu: VOLVO  
Model: S90 B5 D AWD INSCRIPTION AUT  
Kolor: SZARY

Oznaczenie: VOLVO S90 B5 D AWD INSCRIPTION AUTOMAT MHEV  
Rodzaj nadwozia: Sedan  
Rodzaj pojazdu: SAMOCHÓD OSOBOWY  
Liczba drzwi: 4  
Liczba miejsc: 5  
Wskazania licznika [km]: 146312  
Nr fabryczny (VIN): LVYPSK2VCNP108214  
Rok produkcji: 2022  
Rok produkcji – uwaga: Pojazd z polskiej sieci dealerskiej.  
Masa całkowita (kg): 2430  
Masa własna (kg): 1923  
Rodzaj paliwa: Olej napędowy  
Norma EURO: 6  
Typ silnika: ZS EE  
Układ/liczba cyl.: R4  
Pojemność [cm<sup>3</sup>]: 1969  
Moc [kW]: 173.00

Data pierwszej rejestracji w kraju: 01.04.2022

Pojazd zbadano w Magnicach k/Wrocławia na parkingu EFL S.A. w obecności zleceniodawcy.

**UWAGI:**

Pojazd zarejestrowany CAREFLEET S.A.  
na:

1. Dowód rejestracyjny: BAS1252114
2. Data następnego badania technicznego: 31.03.2027r.
3. Kluczyki ilość kompletów: 2
4. Dokumentacja eksploatacyjna pojazdu: instrukcja obsługi - jest, książka przeglądów - jest
5. 1. Termin badania technicznego – 31.03.2027.  
2. Książka serwisowa z ostatnim wpisem przy przebiegu 121955km, instrukcja obsługi –

pojazd wyposażony.

3. W adnotacjach dowodu rejestracyjnego widnieje wpis "(P2)173,00/10,00".

## **WYNIKI BADANIA :**

**I. Silnik stwierdzono:** Układ smarowania - poziom oleju na wskaźniku kontrolnym – powyżej min. Poziom cieczy w zbiorniku wyrównawczym układu chłodzenia – powyżej min. Rozruch oraz praca silnika w warunkach parkingowych w normie. Komora silnika zabrudzona eksploatacyjnie. Zaleca się sprawdzenie pracy silnika w warunkach drogowych.

**II. Podwozie stwierdzono:** Działanie układu hamulcowego i kierowniczego w warunkach parkingowych w normie. Układ wydechowy – pokryty korozją. Zaleca się sprawdzenie układów podwozia pojazdu w warunkach drogowych.

**III. Układ przeniesienia napędu stwierdzono:** Skrzynia biegów – automatyczna. Działanie skrzyni biegów w warunkach parkingowych w normie. Napęd na obie osie. Zaleca się sprawdzenie układów przeniesienia napędu w warunkach warsztatowych i wykonanie przeglądu. Obręcze kół ze stopów lekkich 4 sztuki - drobne zarysowania; obręcz przednia lewa - głębokie zarysowania na odcinkach ok. 30mm, 140mm; obręcz tylna lewa - głębokie zarysowania na odcinkach ok. 20mm, 30mm; obręcz tylna prawa - liczne głębokie zarysowania na krawędziach. Pojazd wyposażony w zestaw naprawczy do opon z kompresorem - stwierdzono niefabryczny środek uszczelniający.

**IV. Nadwozie stwierdzono:** Barwa nadwozia – srebrna z efektem metalicznym. Zderzak przedni – głębokie zarysowanie boku lewego na odcinku ok. 55mm, drobne zarysowania i odpryski lakieru na poszyciu zewnętrznym. Reflektor prawy - pęknięcia klosza na odcinku ok. 30mm. Szyba czołowa – drobne odpryski na powierzchni zewnętrznej. Pokrywa komory silnika – drobne zarysowania i odpryski powłoki lakierowej. Błotnik prawy – drobne zarysowania. Drzwi prawe przednie – drobne zarysowania. Próg prawy - miejscowe głębokie zarysowania nakładki. Drzwi prawe tylne – drobne zarysowania. Poszycie tylne boku prawego – drobny odprysk lakieru, drobne zarysowania, wnęka drzwi - ubytek lakieru w części dolnej na odcinku ok. 40mm, miejscowe zarysowania. Zderzak tylny – miejscowe zarysowania. Pokrywa bagażnika – zagięcie poszycia na odcinku ok. 50mm, drobne zarysowania. Poszycie tylne boku lewego – miejscowe drobne odpryski lakieru, drobne zarysowania, wnęka drzwi - ubytek lakieru w części dolnej na odcinku ok. 40mm, miejscowe zarysowania. Drzwi lewe tylne – miejscowe drobne odpryski lakieru, drobne zarysowania. Drzwi lewe przednie – drobne zarysowania, miejscowe głębokie zarysowanie szyby. Błotnik lewy – drobne zarysowania. Dach – drobne zarysowania.

Zmierzona grubość powłoki lakierowej zewnętrznych metalowych elementów nadwozia: do 149µm. Podane przedziały grubości powłoki lakierowej dotyczą punktów pomiarowych. Nie mogą być traktowane jako gwarancja, że grubość powłoki lakierowej w innych punktach nie wykracza poza te przedziały. Pomiar powłoki lakierowej został wykonany urządzeniem będącym w posiadaniu rzeczoznawcy. Pomiar wykonany innym przyrządem może się różnić.

**V. Wnętrze stwierdzono:** Deska rozdzielcza i poszycia tapicerskie wnętrza pojazdu – miejscowe zarysowania z ubytkami tworzywa. Roleta drzwi tylnych prawych - uszkodzone mocowanie rolety do uchwyty. Poszycia tapicerskie foteli przednich, kanapy tylnej, wykładzin podłogi i podsufitki – miejscowe zabrudzenia. Układ klimatyzacji wymaga sprawdzenia szczelności, uzupełnienia czynnika roboczego oraz oczyszczenia parownika i układu dolotowego powietrza do wnętrza.

**VI. Wyposażenie, stwierdzono:** Reflektory aktywne w technologii LED.

Klimatyzacja 4 strefowa.

Fotele przednie regulowane elektrycznie z pamięcią ustawień.

Asystent pasa ruchu.

Nagłośnienie harman/kardon.

Tempomat aktywny.

Limitery prędkości.  
Rozpoznawanie znaków drogowych.  
System kamer 360°.  
Pilot assist.  
Virtual cockpit.

## **VII. Wyposażenie dodatkowe:**

- ABS
- ASR
- Automatyczna skrzynia biegów
- BLIS - system monitorowania martwego pola lusterek zewnętrznych
- Czujnik odległości przy parkowaniu - przód i tył
- Czujniki ciśnienia w ogumieniu
- Dotykowy ekran
- Elektrycznie otwieranie/zamykanie klapy bagażnika
- Elektrycznie podnoszone szyby przednie i tylne
- Elektrycznie sterowany hamulec postojowy
- ESP - układ stabilizacji toru jazdy
- Felgi aluminiowe
- Fotele przednie z funkcją podgrzewania
- Immobilizer
- Kierownica podgrzewana
- Kierownica skórzana
- Kierownica wielofunkcyjna
- Klimatyzacja automatyczna
- Komputer pokładowy
- Lakier metalik
- Lusterka boczne składane
- Lusterka boczne sterowane elektrycznie
- Nawigacja
- Poduszka kierowcy
- Poduszka kolanowa kierowcy
- Poduszka Pasażera
- Poduszki boczne
- Poduszki-System kurtyn
- Roleta tylnej szyby sterowana elektrycznie
- Rolety tylnych drzwi
- Spryskiwacze lamp przednich
- Szyberdach szklany otwierany elektrycznie
- Szyby boczne-tylne oraz szyba tylna dodatkowo przyciemniane
- Światła do jazdy dziennej
- Światła przeciwmgielne
- Tapicerka skórzana lub skóropodobna
- Uchwyty ISOFIX
- Wskaźnik temperatury zewnętrznej
- Wspomaganie układu kierowniczego
- Zamek centralny zdalnie sterowany
- Zderzaki w kolorze nadwozia
- Zestaw do naprawy przebitej opony

## **VIII. Ogumienie :**

<b>Opona</b>	<b>Producent</b>	<b>Rozmiar</b>	<b>Stopień zużycia (szacunkowo)</b>
Lewy przód	Continental WinterContact TS870	255/35R20	15%
Prawy przód	Continental WinterContact TS870	255/35R20	15%
Lewy tył	Continental WinterContact TS870	255/35R20	15%
Prawy tył	Continental WinterContact TS870	255/35R20	15%

Sporządzono w 2 egzemplarzach.

Do oceny dołączono 89 fotografii cyfrowych.

**Niniejsza opinia nie jest ekspertyzą stanu technicznego pojazdu ani gwarancją niezawodności zespołów i podzespołów pojazdu, została sporządzona wyłącznie na podstawie oględzin w warunkach istniejących w miejscu badania. Opinia określa wyłącznie szacunkową wartość rynkową pojazdu i może być wykorzystana tylko przez zlecającego. Sporządzający opinię zastrzega się, że nie ponosi odpowiedzialności za wady ukryte pojazdu, wady prawne, błędy w dokumentacji pojazdu i błędy montażu. Opinia została sporządzona bezstronnie.**

Rzecznawca , data: 09 stycznia 2026

.....

Dokumentacja fotograficzna do opinii CFM202601032

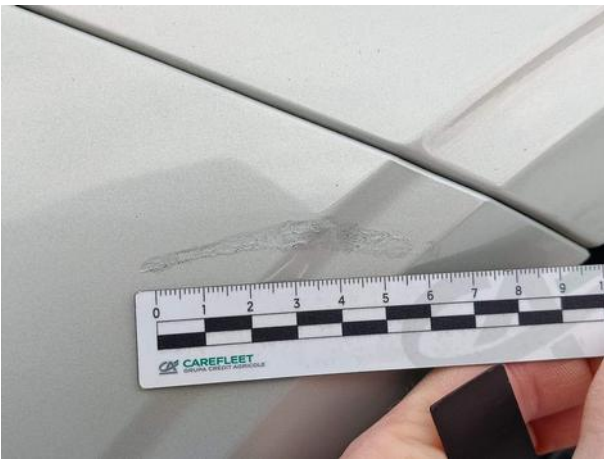


Dokumentacja fotograficzna do opinii CFM202601032

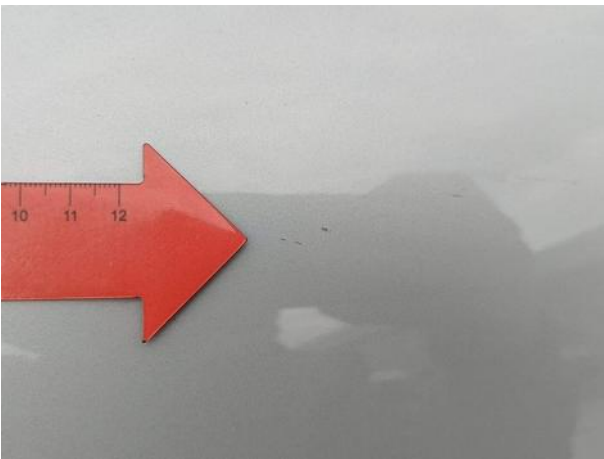


Dokumentacja fotograficzna do opinii CFM202601032





Dokumentacja fotograficzna do opinii CFM202601032



Dokumentacja fotograficzna do opinii CFM202601032



