

„Moto-Expert Marcin Stachurka”
Moto-Expert Marcin Stachurka
51-519 Wrocław, ul. Gitarowa 37

OCENA TECHNICZNA
Nr CFM202512248
Data badania – 23 grudnia 2025r.
Rzeczoznawca - Marcin Stachurka

Zleceniodawca: Carefleet S.A.
Adres: ul. Legnicka 48 bud. C-D, 54-202 Wrocław
Zakres oceny: Określenie wartości pojazdu dla potrzeb sprzedaży w trybie przetargu.

Dane techniczne:

Nr rejestracyjny: DW9RC93

Marka pojazdu: VOLVO
Model: XC60 B4 D AWD MOMENTUM PRO
Kolor: Niebieski

Oznaczenie: VOLVO XC60 B4 D AWD MOMENTUM PRO AUTOMAT
Rodzaj nadwozia: Kombi
Rodzaj pojazdu: Samochód osobowy
Liczba drzwi: 5
Liczba miejsc: 5
Wskazania licznika [km]: 105853
Nr fabryczny (VIN): YV1UZZK5VCN1004073
Rok produkcji: 2021
Rok produkcji – uwaga: Pojazd z polskiej sieci dealerskiej.
Masa całkowita (kg): 2540
Masa własna (kg): 1947
Rodzaj paliwa: Hybryda
Norma EURO: 6
Typ silnika: ZS EE
Układ/liczba cyl.: R4
Pojemność [cm³]: 1969
Moc [kW]: 145.00

Data pierwszej rejestracji w kraju: 20.12.2021

Pojazd zbadano w Magnicach k/Wrocławia na parkingu EFL S.A. w obecności zleceniodawcy.

UWAGI:

Pojazd zarejestrowany Carefleet S. A.
na:

1. Dowód rejestracyjny: DR/BAR5254258
2. Data następnego badania technicznego: 17.12.2026r.
3. Kluczyki ilość kompletów: 2
4. Dokumentacja eksploatacyjna pojazdu: instrukcja obsługi - jest, książka przeglądów - jest
5. 1. Termin badania technicznego 2026-12-17
2. Instrukcja obsługi pojazdu w formie elektronicznej. Książka serwisowa - pojazd

wyposażony.

3. Przebiegu pojazdu nie weryfikowano, przyjęto na podstawie wskazań drogomierza.

WYNIKI BADANIA :

I. Silnik stwierdzono: Układ smarowania - poziom oleju na wskaźniku kontrolnym – powyżej min. Poziom cieczy w zbiorniku wyrównawczym układu chłodzenia – powyżej min. Rozruch oraz praca silnika w warunkach parkingowych w normie. Komora silnika zabrudzona eksploatacyjnie. Zaleca się sprawdzenie pracy silnika w warunkach drogowych.

II. Podwozie stwierdzono: Działanie układu hamulcowego i kierowniczego w warunkach parkingowych w normie. Układ wydechowy – pokryty korozją. Zaleca się sprawdzenie układów podwozia pojazdu w warunkach drogowych.

III. Układ przeniesienia napędu stwierdzono: Skrzynia biegów – automatyczna. Działanie skrzyni biegów w warunkach parkingowych w normie. Napęd na obie osie. Zaleca się sprawdzenie układów przeniesienia napędu w warunkach serwisowych i wykonanie przeglądu. Obręcze kół ze stopów lekkich 4 sztuki z drobnymi zarysowaniami. Obręcz koła tylna lewa - miejscowe zarysowania z ubytkiem materiału. Koło dojazdowe - obręcz stalowa. Podnośnik, klucz do kół - pojazd wyposażony.

IV. Nadwozie stwierdzono: Barwa nadwozia – niebieska z efektem metalicznym. Zderzak przedni – drobne zarysowania i odpryski lakieru na poszyciu zewnętrznym. Szyba czołowa – miejscowy odprysk z pęknięciem, drobne odpryski i zarysowania na powierzchni zewnętrznej, uszczelka szyby lewa rozdarta. Pokrywa komory silnika – miejscowe zarysowanie z zaprawką lakierniczą, drobne zarysowania i odpryski powłoki lakierowej. Reflektory przednie - drobne zarysowania. Błotnik prawy – drobne odpryski i zarysowania. Lustro boczne prawe - drobne odpryski i zarysowania. Drzwi prawe przednie – drobne odpryski i zarysowania. Drzwi prawe tylne – drobne odpryski i zarysowania; wnęka drzwi - miejscowe zagięcie, drobny ubytek powłoki lakierowej, drobne odpryski i zarysowania. Poszycie tylne boku prawego – drobne zarysowania powłoki lakierowej. Próg prawy - drobne odpryski i zarysowania. Zderzak tylny – miejscowe zarysowania z ubytkiem tworzywa i powłoki lakierowej, drobne odpryski i zarysowania na poszyciu zewnętrznym. Lampy tylne - drobne zarysowania. Drzwi tyłu nadwozia – drobne zarysowania powłoki lakierowej. Próg lewy - drobne odpryski i zarysowania. Poszycie tylne boku lewego – drobne zarysowania powłoki lakierowej. Drzwi lewe tylne – miejscowe zagięcie, zarysowanie powłoki lakierowej z zaprawką lakierniczą, drobne odpryski i zarysowania. Drzwi lewe przednie – miejscowe zagięcie poszycia, drobna zaprawka lakierniczą, zarysowanie powłoki lakierowej z zaprawką lakierniczą, drobne odpryski i zarysowania. Lustro boczne lewe - drobne odpryski i zarysowania. Błotnik lewy – drobne odpryski i zarysowania. Dach – odprysk powłoki lakierowej z ogniskiem korozji, drobne odpryski i zarysowania powłoki lakierowej. Reling dachowy lewy - odkształcenie uszczelki w części przedniej. Zmierzona grubość powłoki lakierowej zewnętrznych metalowych elementów nadwozia do 125µm. Podane przedziały grubości powłoki lakierowej, dotyczą punktów pomiarowych. Nie mogą być traktowane jako gwarancja, że grubość powłoki lakierowej w innych punktach nie wykracza poza te przedziały. Pomiar powłoki lakierowej został wykonany urządzeniem będącym w posiadaniu rzeczoznawcy. Pomiar wykonany innym przyrządem może się różnić.

V. Wnętrze stwierdzono: Deska rozdzielcza, konsola środkowa, poszycia tapicerskie drzwi i wnętrza pojazdu – miejscowe zarysowania z ubytkami tworzywa. Poszycie tapicerskie drzwi tylnych prawych - miejscowe odkształcenie w części dolnej. Poszycia tapicerskie foteli przednich, kanapy tylnej, wykładzin podłogi i podsufitki – miejscowo zabrudzone. Wnętrze przestrzeni bagażowej - miejscowe zarysowania i przetarcia powierzchni poszyc. Poszycie tapicerskie górne lewe - zarysowanie z ubytkiem tworzywa. Układ klimatyzacji wymaga sprawdzenia szczelności, uzupełnienia czynnika roboczego oraz oczyszczenia parownika i układu dolotowego powietrza do wnętrza.

VI. Wyposażenie, stwierdzono: Radioodtwarzacz fabryczny.
Asystent pasa ruchu.

Tryby jazdy.
 Wirtualny wyświetlacz wskaźników.
 Reflektory w technologii led.
 System rozpoznawania znaków drogowych.
 Fotele przednie sterowane częściowo elektrycznie.

VII. Wyposażenie dodatkowe:

- ABS
- Automatyczna skrzynia biegów
- Czujnik odległości przy parkowaniu - przód i tył
- Czujniki ciśnienia w ogumieniu
- Elektrycznie otwieranie/zamykanie klapy bagażnika
- Elektrycznie podnoszone szyby przednie i tylne
- Elektrycznie sterowany hamulec postojowy
- Felgi aluminiowe
- Fotele przednie z funkcją podgrzewania
- Immobilizer
- Kamera wspomagająca parkowanie tyłem
- Kierownica podgrzewana
- Kierownica skórzana
- Kierownica wielofunkcyjna
- Klimatyzacja automatyczna
- Komputer pokładowy
- Lakier metalik
- Lusterka boczne składane
- Lusterka boczne sterowane elektrycznie
- Nawigacja
- Poduszka kierowcy
- Poduszka Pasażera
- Poduszki boczne
- Poduszki-System kurtyn
- Relingi dachowe
- Roleta bagażnika
- System kontroli trakcji
- Szyba czołowa ogrzewana
- Światła do jazdy dziennej
- Tempomat
- Wspomaganie układu kierowniczego
- Zamek centralny zdalnie sterowany
- Zderzaki w kolorze nadwozia

VIII. Ogumienie :

Opona	Producent	Rozmiar	Stopień zużycia (szacunkowo)
Lewy przód	Nokian WR SUV	235/60R18	55%
Prawy przód	Nokian WR SUV	235/60R18	55%
Lewy tył	Nokian WR SUV	235/60R18	55%
Prawy tył	Nokian WR SUV	235/60R18	55%
Koło dojazdowe	Hao Yang	T125/80R18	15%

Sporządzono w 2 egzemplarzach.

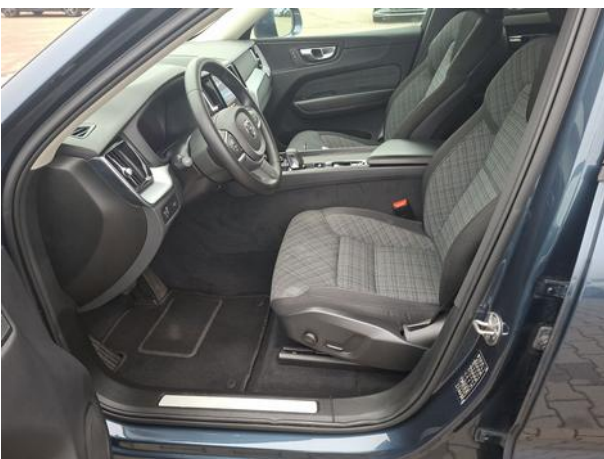
Do oceny dołączono 86 fotografii cyfrowych.

Niniejsza opinia nie jest ekspertyzą stanu technicznego pojazdu ani gwarancją niezawodności zespołów i podzespołów pojazdu, została sporządzona wyłącznie na podstawie oględzin w warunkach istniejących w miejscu badania. Opinia określa wyłącznie szacunkową wartość rynkową pojazdu i może być wykorzystana tylko przez zlecającego. Sporządzający opinię zastrzega się, że nie ponosi odpowiedzialności za wady ukryte pojazdu, wady prawne, błędy w dokumentacji pojazdu i błędy montażu. Opinia została sporządzona bezstronnie.

Rzecznawca , data: 30 grudnia 2025

.....

Dokumentacja fotograficzna do opinii CFM202512248

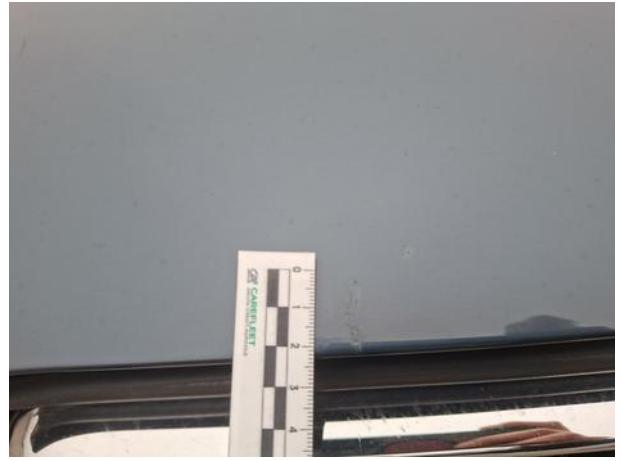


Dokumentacja fotograficzna do opinii CFM202512248

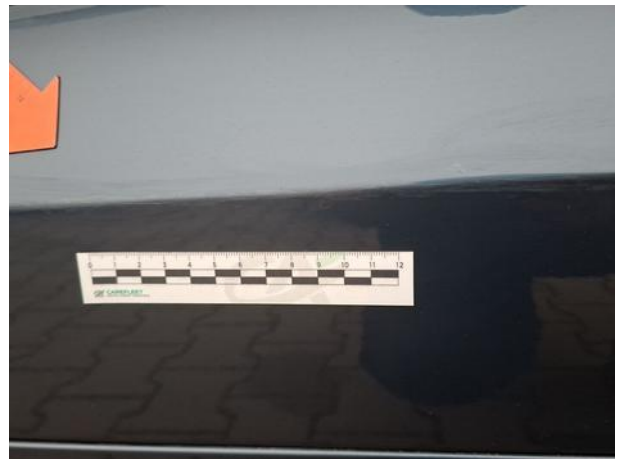


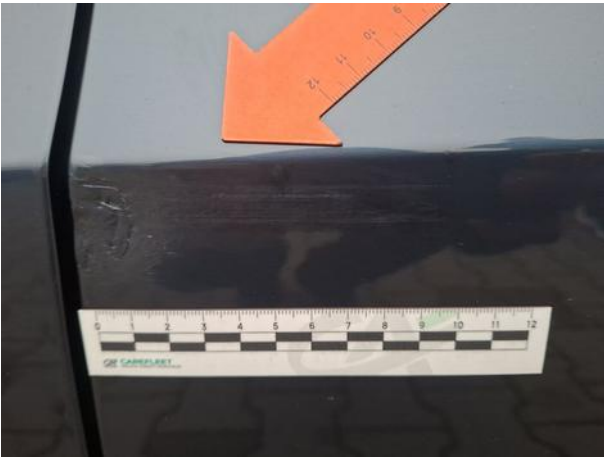
Dokumentacja fotograficzna do opinii CFM202512248





Dokumentacja fotograficzna do opinii CFM202512248





Dokumentacja fotograficzna do opinii CFM202512248







