

„Moto-Expert Marcin Stachurka”
Moto-Expert Marcin Stachurka
51-519 Wrocław, ul. Gitarowa 37

OCENA TECHNICZNA
Nr CFM202512031
Data badania – 05 grudnia 2025r.
Rzeczoznawca - Marcin Stachurka

Zleceniodawca: Carefleet S.A.
Adres: ul. Legnicka 48 bud. C-D, 54-202 Wrocław
Zakres oceny: Określenie wartości pojazdu dla potrzeb sprzedaży w trybie przetargu.

Dane techniczne:

Nr rejestracyjny: DW8WC42

Marka pojazdu: TOYOTA
Model: PROACE CITY VERSO 1.5 D-4D
Kolor: Biały

Oznaczenie: TOYOTA PROACE CITY VERSO 1.5 D-4D BUSINESS KOMBI
Rodzaj nadwozia: Kombi
Rodzaj pojazdu: Samochód osobowy
Liczba drzwi: 5
Liczba miejsc: 5
Wskazania licznika [km]: 77742
Nr fabryczny (VIN): YARECYHT2GJ040873
Rok produkcji: 2023
Rok produkcji – uwaga: Pojazd z polskiej sieci dealerskiej.
Masa całkowita (kg): 2120
Masa własna (kg): 1524
Rodzaj paliwa: Olej napędowy
Norma EURO: 6
Typ silnika: ZS
Układ/liczba cyl.: R4
Pojemność [cm³]: 1499
Moc [kW]: 75.00

Data pierwszej rejestracji w kraju: 09.08.2023

Pojazd zbadano w Magnicach k/Wrocławia na parkingu EFL S.A. w obecności zleceniodawcy.

UWAGI:

Pojazd zarejestrowany Carefleet S. A.
na:

1. Dowód rejestracyjny: DR/BAT3031315
2. Data następnego badania technicznego: 09.08.2026r.
3. Kluczyki ilość kompletów: 2
4. Dokumentacja eksploatacyjna pojazdu: instrukcja obsługi - brak, książka przeglądów - brak
5. 1. Termin badania technicznego 2026-08-09
2. Instrukcja obsługi i Książka serwisowa - brak.
3. Przebiegu pojazdu nie weryfikowano, przyjęto na podstawie wskazań drogomierza.

WYNIKI BADANIA :

I. Silnik stwierdzono: Układ smarowania - poziom oleju na wskaźniku kontrolnym – powyżej min. Poziom ciecchy w zbiorniku wyrównawczym układu chłodzenia – powyżej min. Rozruch oraz praca silnika w warunkach parkingowych w normie. Komora silnika zabrudzona eksploatacyjnie. Zaleca się sprawdzenie pracy silnika w warunkach drogowych.

II. Podwozie stwierdzono: Działanie układu hamulcowego i kierowniczego w warunkach parkingowych w normie. Układ wydechowy – pokryty korozją. Zaleca się sprawdzenie układów podwozia pojazdu w warunkach drogowych.

III. Układ przeniesienia napędu stwierdzono: Skrzynia biegów – manualna 6 stopniowa. Działanie skrzyni biegów w warunkach parkingowych w normie. Napęd na oś przednią. Zaleca się sprawdzenie układów przeniesienia napędu w warunkach serwisowych i wykonanie przeglądu. Obręcze kół - stalowe 5 sztuk. Kołpaki - 4 sztuki drobnymi zarysowaniami. Podnośnik, klucz do kół - pojazd wyposażony.

IV. Nadwozie stwierdzono: Barwa nadwozia – biała. Zderzak przedni – drobne zarysowania i odpryski lakieru na poszyciu zewnętrznym, miejscowe zarysowania w części dolnej zderzaka. Szyba czołowa – odprysk z pęknięciem, drobne odpryski i zarysowania na powierzchni zewnętrznej. Pokrywa komory silnika – drobne zarysowania i odpryski powłoki lakierowej. Reflektory przednie - drobne zarysowania. Błotnik prawy – drobne odpryski i zarysowania. Lustro boczne prawe - drobne odpryski i zarysowania. Drzwi prawe przednie – drobne odpryski i zarysowania; wnęka drzwi - zarysowania i ubytki powłoki lakierowej. Drzwi prawe tylne – miejscowe zagięcie, zaprawka lakiernicza, drobne odpryski i zarysowania, listwa drzwi zarysowana; wnęka drzwi - zarysowania i ubytki powłoki lakierowej. Poszycie tylne boku prawego – drobne zarysowania powłoki lakierowej. Próg prawy - miejscowe zagięcie, drobne odpryski i zarysowania. Zderzak tylny – miejscowe zarysowania i drobne ubytki powłoki lakierowej na poszyciu zewnętrznym. Lampy tylne - drobne zarysowania. Drzwi tyłu nadwozia – drobne zarysowania powłoki lakierowej. Próg lewy - drobne odpryski i zarysowania. Poszycie tylne boku lewego – miejscowe zarysowania powłoki lakierowej, drobne odpryski i zarysowania. Drzwi lewe tylne – drobne odpryski i zarysowania, klamka drzwi zarysowana; wnęka drzwi - zarysowania i ubytki powłoki lakierowej. Drzwi lewe przednie – drobne odpryski i zarysowania; wnęka drzwi - miejscowe zagięcie, zarysowania i ubytki powłoki lakierowej. Lustro boczne lewe - drobne odpryski i zarysowania. Błotnik lewy – drobne odpryski i zarysowania. Dach – drobne odpryski i zarysowania powłoki lakierowej. Zmierzona grubość powłoki lakierowej zewnętrznych metalowych elementów nadwozia do 97um. Podane przedziały grubości powłoki lakierowej, dotyczą punktów pomiarowych. Nie mogą być traktowane jako gwarancja, że grubość powłoki lakierowej w innych punktach nie wykracza poza te przedziały. Pomiar powłoki lakierowej został wykonany urządzeniem będącym w posiadaniu rzeczoznawcy. Pomiar wykonany innym przyrządem może się różnić.

V. Wnętrze stwierdzono: Deska rozdzielcza, konsola środkowa, poszycia tapicerskie drzwi i wnętrza pojazdu – miejscowe zarysowania z ubytkami tworzywa. Poszycia tapicerskie foteli przednich, kanapy tylnej, wykładzin podłogi i podsufitki – miejscowo zabrudzone. Fotel kierowcy - miejscowe zarysowania i odkształcenia powierzchni siedziska. Fotel pasażera - miejscowe zarysowania. Kanapa tylna - rozdarcie powierzchni oparcia, miejscowe przetarcia i zarysowania. Podsufitka - miejscowe rozdarcie, drobne przetarcia i odkształcenia, miejscowe zabrudzenia. Wykładzina podłogi - miejscowe wypalenia, miejscowe przetarcia i odkształcenia. Wnętrze przestrzeni bagażowej - zarysowania i przetarcia powierzchni poszyć. Poszycie tapicerskie drzwi tyłu nadwozia - zarysowania z ubytkiem tworzywa. Układ klimatyzacji wymaga sprawdzenia szczelności, uzupełnienia czynnika roboczego oraz oczyszczenia parownika i układu dolotowego powietrza do wnętrza.

VI. Wyposażenie, stwierdzono: Radioodtwarzacz fabryczny.
System Active Safety Brake.

System rozpoznawania znaków drogowych.
Alarm nieuwagi.

VII. Wyposażenie dodatkowe:

- ABS
- Czujnik odległości przy parkowaniu - tył
- Elektrycznie podnoszone szyby przednie i tylne
- Immobilizer
- Klimatyzacja
- Komputer pokładowy
- Lusterka boczne składane
- Lusterka boczne sterowane elektrycznie
- Poduszka kierowcy
- Poduszka Pasażera
- Poduszki boczne
- Poduszki-System kurtyn
- Przyciemniane szyby tylne (tylne boczne drzwi oraz przestrzeń bagażowa)
- System kontroli trakcji
- Światła do jazdy dziennej
- Tempomat
- Trzecie światło STOP
- Uchwyty ISOFIX
- Wspomaganie układu kierowniczego
- Zamek centralny zdalnie sterowany
- Zderzaki w kolorze nadwozia

VIII. Ogumienie :

Opona	Producent	Rozmiar	Stopień zużycia (szacunkowo)
Lewy przód	Michelin Primacy	205/60R16	65%
Prawy przód	Michelin Primacy	205/60R16	65%
Lewy tył	Michelin Primacy	205/60R16	55%
Prawy tył	Michelin Primacy	205/60R16	55%
Koło zapasowe	Michelin	205/60R16	10%

Sporządzono w 2 egzemplarzach.

Do oceny dołączono 107 fotografii cyfrowych.

Niniejsza opinia nie jest ekspertyzą stanu technicznego pojazdu ani gwarancją niezawodności zespołów i podzespołów pojazdu, została sporządzona wyłącznie na podstawie oględzin w warunkach istniejących w miejscu badania. Opinia określa wyłącznie szacunkową wartość rynkową pojazdu i może być wykorzystana tylko przez zlecającego. Sporządzający opinię zastrzega się, że nie ponosi odpowiedzialności za wady ukryte pojazdu, wady prawne, błędy w dokumentacji pojazdu i błędy montażu. Opinia została sporządzona bezstronnie.

Rzecznawca , data: 11 grudnia 2025

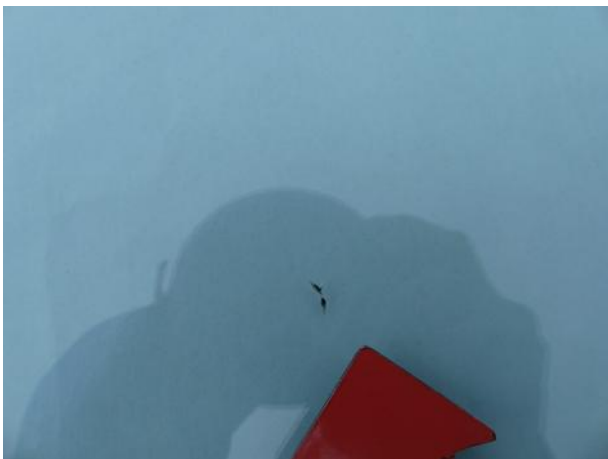
.....

Dokumentacja fotograficzna do opinii CFM202512031





Dokumentacja fotograficzna do opinii CFM202512031



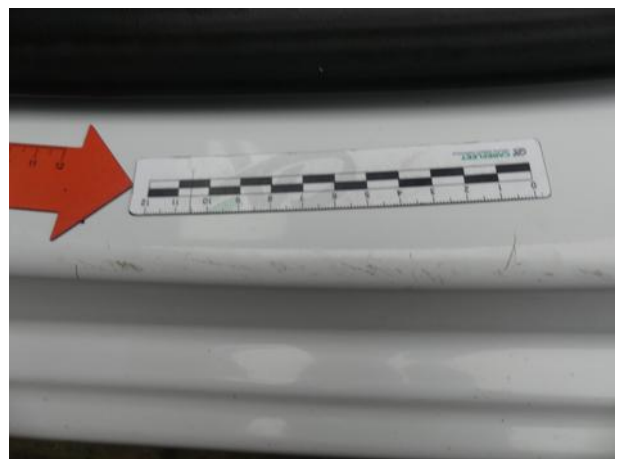
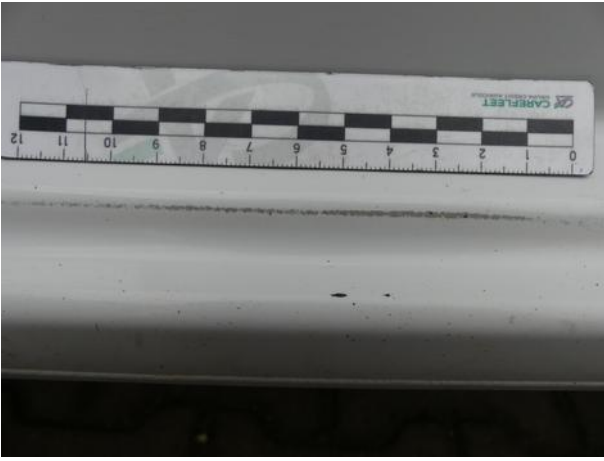
Dokumentacja fotograficzna do opinii CFM202512031



Dokumentacja fotograficzna do opinii CFM202512031

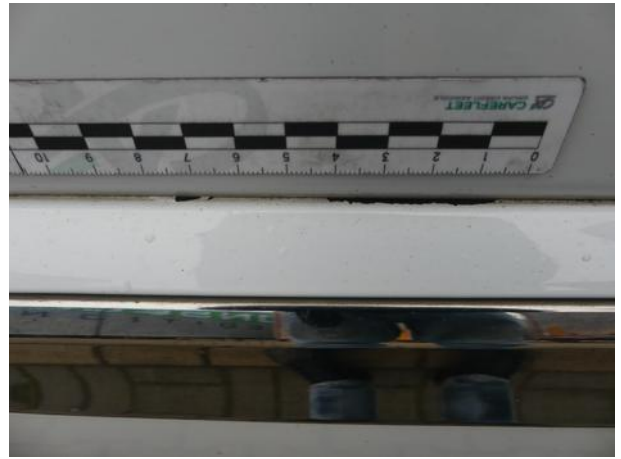












Dokumentacja fotograficzna do opinii CFM202512031

