

„Moto-Expert Marcin Stachurka”
Moto-Expert Marcin Stachurka
51-519 Wrocław, ul. Gitarowa 37

OCENA TECHNICZNA
Nr CFM202508186
Data badania – 29 sierpnia 2025r.
Rzeczoznawca - Marcin Stachurka

Zleceniodawca: Carefleet S.A.
Adres: ul. Legnicka 48 bud. C-D, 54-202 Wrocław
Zakres oceny: Określenie wartości pojazdu dla potrzeb sprzedaży w trybie przetargu.

Dane techniczne:

Nr rejestracyjny: PO3UM73

Marka pojazdu: RENAULT
Model: KADJAR 1.3 TCE FAP LIFE
Kolor: Biały

Oznaczenie: RENAULT KADJAR 1.3 TCE FAP LIFE
Rodzaj nadwozia: Kombi
Rodzaj pojazdu: Samochód osobowy
Liczba drzwi: 5
Liczba miejsc: 5
Wskazania licznika [km]: 183039
Nr fabryczny (VIN): VF1RFE00466746359
Rok produkcji: 2020
Rok produkcji – uwaga: Pojazd z polskiej sieci dealerskiej.
Masa całkowita (kg): 1894
Masa własna (kg): 1337
Rodzaj paliwa: Benzyna
Norma EURO: 6
Typ silnika: ZI
Układ/liczba cyl.: R4
Pojemność [cm³]: 1332
Moc [kW]: 103.00

Data pierwszej rejestracji w kraju: 16.06.2021

Pojazd zbadano w Magnicach k/Wrocławia na parkingu EFL S.A. w obecności zleceniodawcy.

UWAGI:

Pojazd zarejestrowany Carefleet S. A.
na:

1. Dowód rejestracyjny: DR/BAR2575496
2. Data następnego badania technicznego: 14.06.2026r.
3. Kluczyki ilość kompletów: 2
4. Dokumentacja eksploatacyjna pojazdu: instrukcja obsługi - jest, książka przeglądów - jest
5. 1. Termin badania technicznego 2026-06-14
2. Instrukcja obsługi i Książka serwisowa - pojazd wyposażony.
3. Przebiegu pojazdu nie weryfikowano, przyjęto na podstawie wskazań drogomierza.

WYNIKI BADANIA :

I. Silnik stwierdzono: Układ smarowania - poziom oleju na wskaźniku kontrolnym – powyżej min. Poziom cieczy w zbiorniku wyrównawczym układu chłodzenia – powyżej min. Rozruch oraz praca silnika w warunkach parkingowych w normie. Komora silnika zabrudzona eksploatacyjnie. Zaleca się sprawdzenie pracy silnika w warunkach drogowych.

II. Podwozie stwierdzono: Działanie układu hamulcowego i kierowniczego w warunkach parkingowych w normie. Układ wydechowy – pokryty korozją. Zaleca się sprawdzenie układów podwozia pojazdu w warunkach drogowych.

III. Układ przeniesienia napędu stwierdzono: Skrzynia biegów – manualna 6 stopniowa. Działanie skrzyni biegów w warunkach parkingowych w normie. Napęd na oś przednią. Zaleca się sprawdzenie układów przeniesienia napędu w warunkach serwisowych i wykonanie przeglądu. Obręcze kół - stalowe 5 sztuk. Kołpaki - 4 sztuki z drobnymi zarysowaniami. Podnośnik, klucz do kół - pojazd wyposażony.

IV. Nadwozie stwierdzono: Barwa nadwozia – biała. Zderzak przedni – drobne zarysowania i odpryski lakieru na poszyciu zewnętrznym, miejscowe zarysowania w części dolnej zderzaka. Szyba czołowa – drobne odpryski i zarysowania na powierzchni zewnętrznej. Pokrywa komory silnika – drobny ubytek powłoki lakierowej w części przedniej, drobne zarysowania i odpryski powłoki lakierowej. Reflektory przednie - drobne zarysowania powierzchni zewnętrznej. Błotnik prawy – drobne odpryski i zarysowania. Lustro boczne prawe - drobne odpryski i zarysowania. Drzwi prawe przednie – drobne miejscowe zagięcia, drobne odpryski i zarysowania; wnęka drzwi - drobne ubytki powłoki lakierowej, drobne zarysowania. Drzwi prawe tylne – drobne odpryski i zarysowania, wnęka drzwi - drobne miejscowe zagięcia, drobne odpryski i zarysowania. Poszycie tylne boku prawego – drobne zarysowania powłoki lakierowej. Próg prawy - drobne zarysowania. Zderzak tylny – drobne odpryski i zarysowania na poszyciu zewnętrznym. Lampy tylne - drobne zarysowania powierzchni zewnętrznej. Drzwi tyłu nadwozia – drobne zarysowania powłoki lakierowej. Próg lewy - drobne zarysowania. Poszycie tylne boku lewego – drobne zarysowania powłoki lakierowej. Drzwi lewe tylne – drobne odpryski i zarysowania; wnęka drzwi - miejscowe zarysowania powłoki lakierowej, drobne odpryski i zarysowania. Drzwi lewe przednie – drobne miejscowe zagięcia, miejscowe zarysowanie powłoki lakierowej, drobne odpryski i zarysowania; wnęka drzwi - miejscowy ubytek powłoki lakierowej, drobne odpryski i zarysowania. Lustro boczne lewe - drobne odpryski i zarysowania. Błotnik lewy – drobne odpryski i zarysowania. Dach – drobne odpryski i zarysowania.

Zmierzona grubość powłoki lakierowej zewnętrznych metalowych elementów nadwozia:

Pokrywy komory silnika: do 129um,

Błotnika prawego: do 320um,

Drzwi prawych przednich: do 135um,

Drzwi prawych tylnych: do 144um,

Poszycia prawego tylnego: do 141um,

Dachu: do 120um,

Drzwi tyłu nadwozia: do 138um,

Poszycia lewego tylnego: do 143um,

Drzwi lewych tylnych: do 137um,

Drzwi lewych przednich: do 134um,

Błotnika lewego: do 142um.

Podane przedziały grubości powłoki lakierowej, dotyczą punktów pomiarowych. Nie mogą być traktowane jako gwarancja, że grubość powłoki lakierowej w innych punktach nie wykracza poza te przedziały. Pomiar powłoki lakierowej został wykonany urządzeniem będącym w posiadaniu rzeczoznawcy. Pomiar wykonany innym przyrządem może się różnić.

V. Wnętrze stwierdzono: Deska rozdzielcza, poszycia tapicerskie drzwi i wnętrza pojazdu – miejscowe zarysowania z ubytkami tworzywa. Pokrywa schowka - miejscowe zarysowania z

ubytkiem tworzywa. Tunel środkowy - miejscowe zarysowanie z ubytkiem tworzywa, drobne zarysowania. Poszycie tapicerskie słupów C - miejscowe zarysowania z ubytkiem tworzywa. Poszycia tapicerskie foteli przednich, kanapy tylnej, wykładzin podłogi i podsufitki – miejscowo zabrudzone. Podsufitka - drobne miejscowe rozdarcia i zarysowania. Fotel kierowcy - uszkodzone wzmocnienie schowka w części tylnej oparcia, miejscowe zarysowania i odkształcenia powierzchni oparcia i siedziska. Wnętrze przestrzeni bagażowej - drobne miejscowe zarysowania i przetarcia powierzchni poszyć. Poszycie tapicerskie drzwi tyłu nadwozia - drobne zarysowania z ubytkiem tworzywa. Roleta przestrzeni bagażowej - drobne miejscowe rozdarcie, drobne zarysowania. Kluczyk - uszkodzony mechanizm grota. Układ klimatyzacji wymaga sprawdzenia szczelności, uzupełnienia czynnika roboczego oraz oczyszczenia parownika i układu dolotowego powietrza do wnętrza.

VI. Wyposażenie, stwierdzono: Radioodtwarzacz fabryczny cd.

VII. Wyposażenie dodatkowe:

- ABS
- Czujnik odległości przy parkowaniu - tył
- Czujniki ciśnienia w ogumieniu
- Elektrycznie podnoszone szyby przednie i tylne
- Elektrycznie sterowany hamulec postojowy
- Immobilizer
- Kierownica skórzana
- Kierownica wielofunkcyjna
- Klimatyzacja
- Komputer pokładowy
- Lusterka boczne sterowane elektrycznie
- Poduszka kierowcy
- Poduszka Pasażera
- Poduszki boczne
- Poduszki-System kurtyn
- Radio CD
- System kontroli trakcji
- Światła do jazdy dziennej
- Tempomat
- Wspomaganie układu kierowniczego
- Zamek centralny zdalnie sterowany
- Zderzaki w kolorze nadwozia

VIII. Ogumienie :

Opona	Producent	Rozmiar	Stopień zużycia (szacunkowo)
Lewy przód	Bridgestone Dueler	215/65R16	65%
Prawy przód	Bridgestone Dueler	215/65R16	65%
Lewy tył	Bridgestone Dueler	215/65R16	65%
Prawy tył	Bridgestone Dueler	215/65R16	65%
Koło zapasowe	Uniroyal	145/90R16	45%

Sporządzono w 2 egzemplarzach.

Do oceny dołączono 110 fotografii cyfrowych.

Niniejsza opinia nie jest ekspertyzą stanu technicznego pojazdu ani gwarancją niezawodności zespołów i podzespołów pojazdu, została sporządzona wyłącznie na podstawie oględzin w warunkach istniejących w miejscu badania. Opinia określa wyłącznie szacunkową wartość rynkową pojazdu i może być wykorzystana tylko przez zlecającego. Sporządzający opinię zastrzega się, że nie ponosi odpowiedzialności za wady ukryte pojazdu, wady prawne, błędy w dokumentacji pojazdu i błędy montażu. Opinia została sporządzona bezstronnie.

Rzecznawca , data: 31 sierpnia 2025

.....

Dokumentacja fotograficzna do opinii CFM202508186

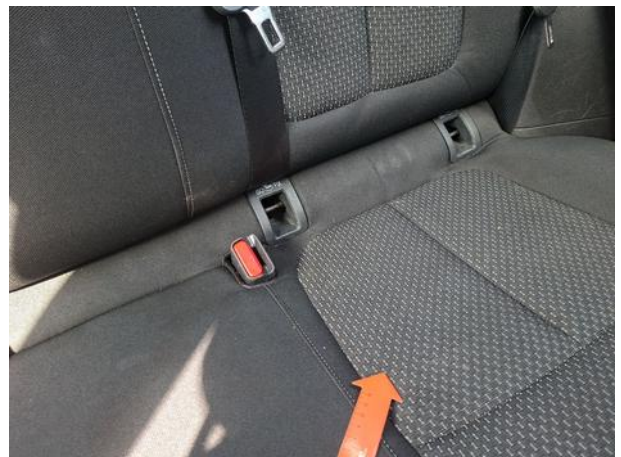
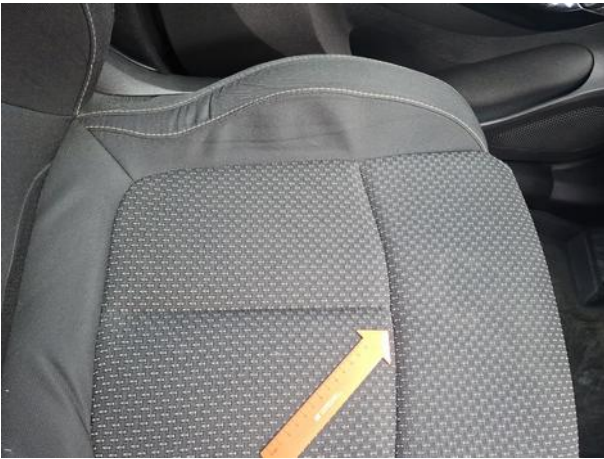


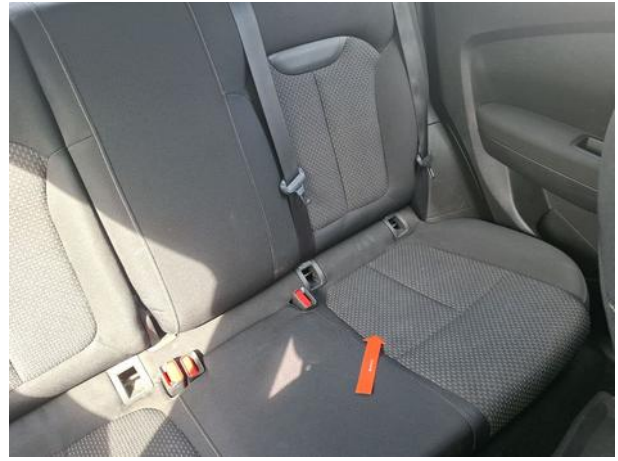
Dokumentacja fotograficzna do opinii CFM202508186



Dokumentacja fotograficzna do opinii CFM202508186

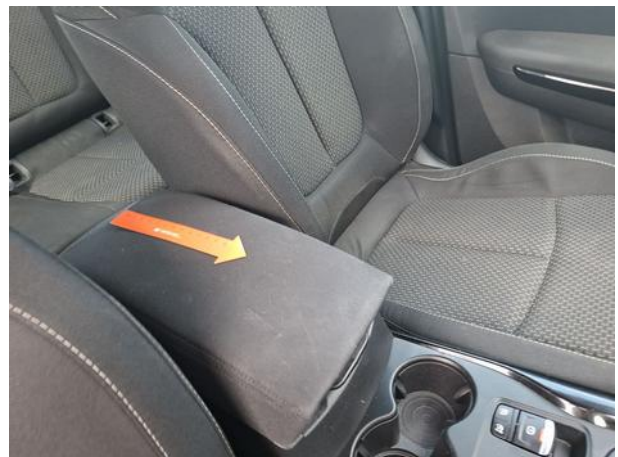
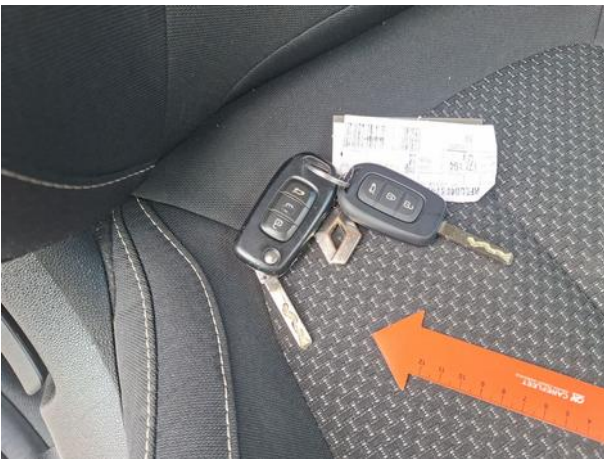




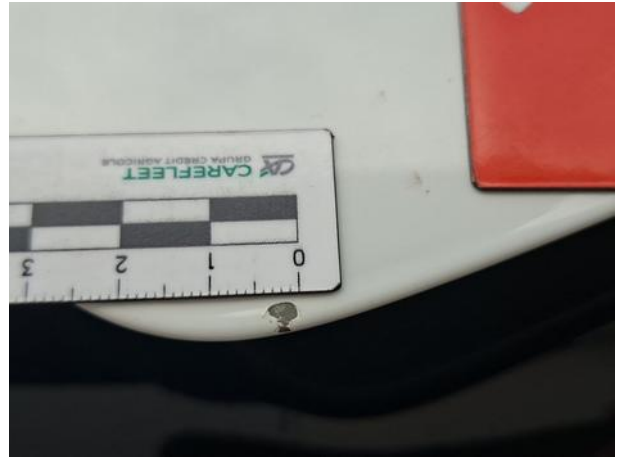


Dokumentacja fotograficzna do opinii CFM202508186

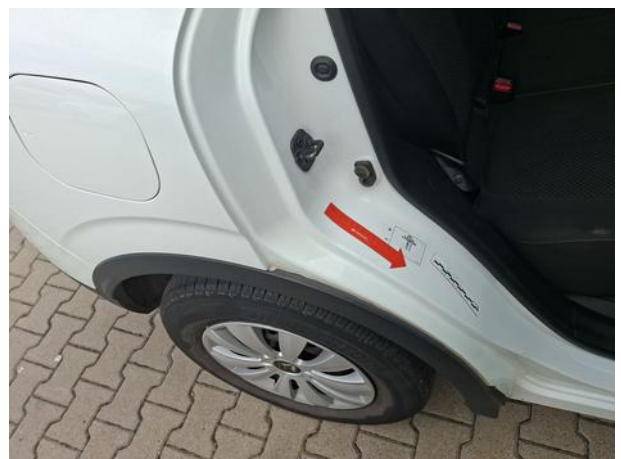
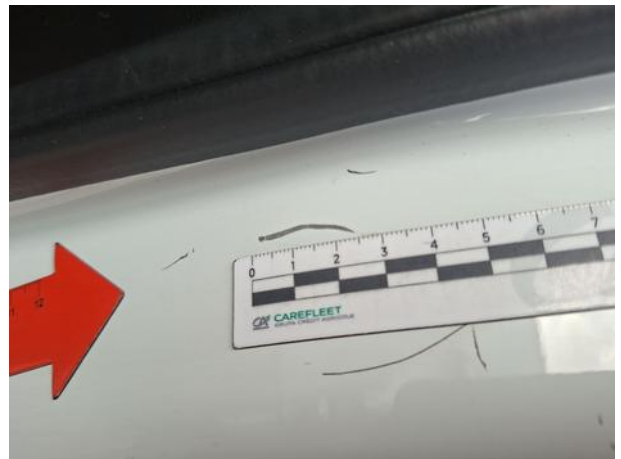
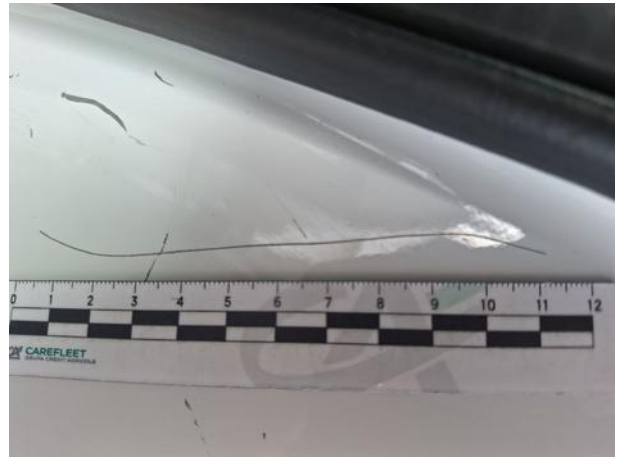








Dokumentacja fotograficzna do opinii CFM202508186







Dokumentacja fotograficzna do opinii CFM202508186



Dokumentacja fotograficzna do opinii CFM202508186

